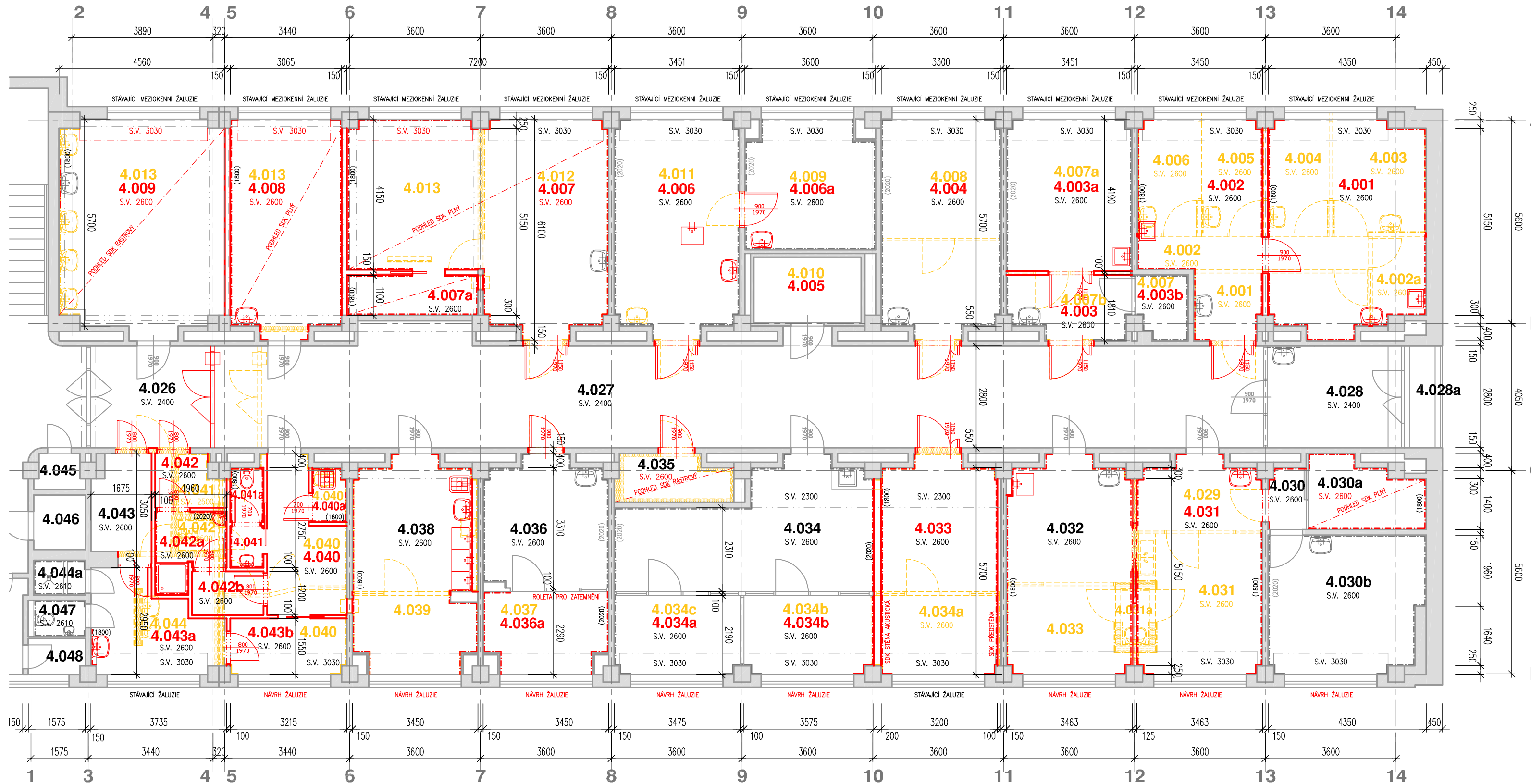
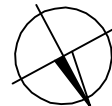


PŮDORYS 4.NP (SEKCE A1-4) - NAVRHOVANÝ STAV + DEMOLICE  
1:100



LEGENDA MATERIÁLŮ:

STÁVAJÍCÍ KONSTRUKCE  
- stěnové konstrukce  
- dveře, okna  
- zařizovací předměty

NAVRHOVANÉ KONSTRUKCE  
- stěnové konstrukce SDK, dozdvky  
- dveře  
- zařizovací předměty

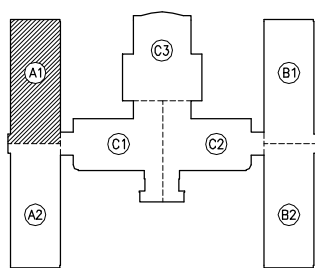
BOURANÉ KONSTRUKCE  
- stěnové konstrukce  
- dveře  
- zařizovací předměty

4.026 - číslo místnosti - rušená místnost

LEGENDA MÍSTNOSTÍ 4.NP – sekce A1-4  
STÁVAJÍCÍ STAV – DEMOLICE

| Číslo místn. | Účel místnosti                                | Plocha [m2] | Podlaha                      | Strop            | Stěny  | Poznámka   |
|--------------|---|-------------|------------------------------|------------------|--|--|
| 4.001        | LABORATOR MOLEKULÁRNĚ                         | 8,15        | PVC antistatické (odstranit) | SDK podhled plný | Omítka, keramický obklad (za umyvadlem), Al síťna          | Hábková stěna (odstranit)                                  |
| 4.002        | LABORATOR MOLEKULÁRNĚ                         | 5,74        | PVC antistatické (odstranit) | SDK podhled plný | Omítka, Al síťna   | Hábková stěna (odstranit)                                  |
| 4.003a       | LABORATOR MOLEKULÁRNĚ                         | 3,31        | PVC antistatické (odstranit) | SDK podhled plný | Omítka, Al síťna   | Hábková stěna (odstranit)                                  |
| 4.004        | LABORATOR MOLEKULÁRNĚ                         | 7,82        | PVC antistatické (odstranit) | SDK podhled plný | Omítka, keramický obklad, Al síťna                         | Hábková stěna v k. keramický obklad a umyvadlo (odstranit) |
| 4.005        | LABORATOR MOLEKULÁRNĚ                         | 5,30        | PVC antistatické (odstranit) | SDK podhled plný | Omítka, keramický obklad, Al síťna                         | Hábková stěna v k. keramický obklad a umyvadlo (odstranit) |
| 4.006        | LABORATOR MOLEKULÁRNĚ                         | 5,30        | PVC antistatické (odstranit) | SDK podhled plný | Omítka, keramický obklad, Al síťna                         | Hábková stěna v k. keramický obklad a umyvadlo (odstranit) |
| 4.007        | LABORATOR ANTIOTICKÁ                          | 2,42        | PVC antistatické (odstranit) | SDK podhled plný | Omítka, keramický obklad, Al síťna                         | Hábková stěna (odstranit)                                  |
| 4.007a       | LABORATOR ANTIOTICKÁ                          | 14,38       | PVC antistatické (odstranit) | SDK podhled plný | Omítka, keramický obklad, Al síťna                         | Hábková stěna (odstranit)                                  |
| 4.007b       | LABORATOR ANTIOTICKÁ                          | 5,68        | PVC antistatické (odstranit) | SDK podhled plný | Omítka, keramický obklad, Al síťna                         | Hábková stěna (odstranit)                                  |
| 4.008        | LABORATOR MYKOLOGICKÁ                         | 19,26       | PVC antistatické (odstranit) | SDK podhled plný | Omítka, keramický obklad                                   | Hábková stěna (odstranit)                                  |
| 4.009        | LABORATOR SEROLOGICKÁ                         | 12,33       | PVC antistatické (odstranit) | SDK podhled plný | Omítka, keramický obklad                                   | Hábková stěna (odstranit)                                  |
| 4.010        | OSTATNÍ (KOMOROVÁ LEDNICE)                    | 5,31        | -                            | -                | -  | Bez změny  |
| 4.011        | LABORATOR SEROLOGICKÁ                         | 20,04       | PVC antistatické (odstranit) | SDK podhled plný | Omítka, keramický obklad                                   | Hábková stěna (odstranit)                                  |
| 4.012        | PŘÍPRAVNA                                     | 20,04       | PVC antistatické (odstranit) | SDK podhled plný | Omítka, keramický obklad                                   | Hábková stěna (odstranit)                                  |
| 4.013        | ÚČEBNA  | 64,30       | PVC antistatické (odstranit) | Omítka           | Omítka, keramický obklad za umyvadly (odstranit)           | Hábková stěna (odstranit)                                  |
| 4.026        | CHOBOA  | 12,87       | PVC antistatické (odstranit) | SDK podhled plný | Omítka   | Hábková stěna (odstranit)                                  |
| 4.027        | CHOBOA  | 80,19       | PVC antistatické (odstranit) | SDK podhled plný | Omítka   | Hábková stěna (odstranit)                                  |
| 4.028        | KANCELAR                                      | 10,35       | PVC antistatické (odstranit) | SDK podhled plný | Omítka, keramický obklad za umyvadlem                      | Hábková stěna (odstranit)                                  |
| 4.028a       | Lodžie  | 2,80        | Keramická dlažba             | -                | -  | Bez změny  |
| 4.029        | ZÁVĚRŮ  | 6,39        | PVC antistatické (odstranit) | SDK podhled plný | Omítka, část keramického obkladu u Al síťny (odstranit)    | Hábková stěna (odstranit)                                  |
| 4.030        | ZÁVĚRŮ  | 1,69        | PVC antistatické (odstranit) | SDK podhled plný | Omítka   | Hábková stěna (odstranit)                                  |
| 4.030a       | SKLAD   | 5,71        | PVC antistatické (odstranit) | SDK podhled plný | Omítka   | Hábková stěna (odstranit)                                  |
| 4.030b       | LABORATOR MYKOLOGICKÁ                         | 15,95       | PVC antistatické (odstranit) | SDK podhled plný | Omítka, keramický obklad                                   | Hábková stěna (odstranit)                                  |
| 4.031        | LABORATOR VAKCÍNŮ                             | 12,36       | PVC antistatické (odstranit) | SDK podhled plný | Omítka, keramický obklad (odstranit), Al síťna (odstranit) | Hábková stěna (odstranit)                                  |
| 4.031a       | UMÝVÁRNA                                      | 1,26        | PVC antistatické (odstranit) | SDK podhled plný | Omítka, keramický obklad (odstranit)                       | Hábková stěna (odstranit)                                  |
| 4.032        | LABORATOR ANTIOTICKÁ                          | 11,32       | PVC antistatické (odstranit) | SDK podhled plný | Omítka, keramický obklad za umyvadlem                      | Hábková stěna (odstranit)                                  |
| 4.033        | LABORATOR VAKCÍNŮ                             | 7,57        | PVC antistatické (odstranit) | SDK podhled plný | Omítka, keramický obklad, Al síťna (odstranit)             | Hábková stěna (odstranit)                                  |
| 4.034        | LABORATOR                                     | 33,09       | PVC antistatické (odstranit) | SDK podhled plný | Omítka, keramický obklad, Al síťna (odstranit)             | Hábková stěna (odstranit)                                  |
| 4.034a       | LABORATOR                                     | 7,53        | PVC antistatické (odstranit) | SDK podhled plný | Omítka, keramický obklad, Al síťna (odstranit)             | Hábková stěna (odstranit)                                  |
| 4.034b       | LABORATOR                                     | 7,58        | PVC antistatické (odstranit) | SDK podhled plný | Omítka, keramický obklad, Al síťna (odstranit)             | Hábková stěna (odstranit)                                  |
| 4.034c       | LABORATOR                                     | 7,53        | PVC antistatické (odstranit) | SDK podhled plný | Omítka, keramický obklad, Al síťna (odstranit)             | Hábková stěna (odstranit)                                  |
| 4.035        | OSTATNÍ (SKLAD-DRIVE TERMOIZOLACNÍ MÍSTNOST)  | 3,03        | PVC antistatické (odstranit) | -                | -  | Odstředivý odlučovač, podlaha v oceli                      |
| 4.036        | LABORATOR VARNÁ PŮD                           | 12,05       | PVC antistatické (odstranit) | SDK podhled plný | Omítka, keramický obklad, Al síťna (odstranit)             | Hábková stěna (odstranit)                                  |
| 4.037        | LABORATOR VARNÁ PŮD                           | 7,01        | PVC antistatické (odstranit) | SDK podhled plný | Omítka, keramický obklad, Al síťna (odstranit)             | Hábková stěna (odstranit)                                  |
| 4.038        | PŘÍPRAVNA                                     | 12,21       | PVC antistatické (odstranit) | SDK podhled plný | Omítka, keramický obklad, Al síťna (odstranit)             | Hábková stěna (odstranit)                                  |
| 4.039        | PŘÍPRAVNA                                     | 6,87        | PVC antistatické (odstranit) | SDK podhled plný | Omítka, keramický obklad, Al síťna (odstranit)             | Hábková stěna (odstranit)                                  |
| 4.040        | KANCELAR, ZASEDACÍ MÍSTNOST (DRIVE PŘÍPRAVNA) | 19,81       | PVC antistatické (odstranit) | SDK podhled plný | Omítka, keramický obklad (odstranit), Al síťna (odstranit) | Hábková stěna (odstranit)                                  |
| 4.041        | SKLAD   | 1,62        | PVC (odstranit)              | SDK podhled plný | Omítka, keramický obklad (odstranit)                       | Hábková stěna (odstranit)                                  |
| 4.042        | ÚKLADOVÁ KOMORA                               | 1,00        | PVC (odstranit)              | SDK podhled plný | Omítka, keramický obklad (odstranit)                       | Hábková stěna (odstranit)                                  |
| 4.043        | ŠATNA   | 5,74        | PVC antistatické (odstranit) | SDK podhled plný | Omítka   | Hábková stěna (odstranit)                                  |
| 4.044        | UMÝVÁRNA, ŠATNA (HYGIENICKÁ SMYČKA)           | 10,91       | PVC antistatické (odstranit) | SDK podhled plný | Omítka, keramický obklad za umyvadly (odstranit)           | Hábková stěna (odstranit)                                  |
| 4.044a       | Sprzina                                       | 1,35        | Keramická dlažba             | Kačizový RMP     | Keramický obklad, omítka vS                                | Bez změny  |
| 4.045        | Úkládová komora                               | -           | -                            | -                | -  | Bez změny  |
| 4.046        | Výhledová šatna                               | -           | -                            | -                | -  | Bez změny  |
| 4.047        | WC  | 1,57        | Keramická dlažba             | Kačizový RMP     | Keramický obklad, omítka vS                                | Bez změny  |
| 4.048        | WC  | -           | -                            | -                | -  | Bez změny  |

SCHEMA



LEGENDA MÍSTNOSTÍ 4.NP – sekce A1-4  
NAVRHOVANÉ ÚPRAVY

| Číslo místn. | Účel místnosti                     | Plocha [m2] | Podlaha                          | Strop                        | Stěny   | Poznámka  |
|--------------|------------------------------------|-------------|----------------------------------|------------------------------|---|---|
| 4.001        | LABORATOR HLA - DNA                | 24,67       | Linoleum antistatické s fablonem | Oprava SDK podhledu, Výměna  | Oprava omítek, výmalba, nový keramický obklad v=1800              | Zesílení nově k. podlahy – viz stávkový výpočet. Doplnění dílčemi - přesun stávků 11m, jednotky |
| 4.002        | LABORATOR HLA - DNA                | 17,83       | Linoleum antistatické s fablonem | Oprava SDK podhledu, Výměna  | Oprava omítek, výmalba, nový keramický obklad v=1800              | Zesílení nově k. podlahy – viz stávkový výpočet. Doplnění dílčemi - přesun stávků 11m, jednotky |
| 4.003        | HLA - DNA PŘEDSÍN                  | 5,68        | Linoleum antistatické s fablonem | Oprava SDK podhledu, Výměna  | Oprava omítek a keram. obkladu, výmalba                           | Zesílení nově k. podlahy – viz stávkový výpočet. Doplnění dílčemi - přesun stávků 11m, jednotky |
| 4.003a       | LABORATOR HLA - DNA                | 14,38       | Linoleum antistatické s fablonem | Oprava SDK podhledu, Výměna  | Oprava omítek a keram. obkladu, výmalba                           | Zesílení nově k. podlahy – viz stávkový výpočet. Doplnění dílčemi - přesun stávků 11m, jednotky |
| 4.003b       | HLA - DNA SKLAD                    | 2,42        | Linoleum antistatické s fablonem | Oprava SDK podhledu, Výměna  | Oprava omítek a keram. obkladu, výmalba                           | Zesílení nově k. podlahy – viz stávkový výpočet. Doplnění dílčemi - přesun stávků 11m, jednotky |
| 4.004        | LABORATOR NEFEO                    | 19,26       | Linoleum antistatické s fablonem | Oprava SDK podhledu, Výměna  | Oprava omítek a keram. obkladu, výmalba                           | Zesílení nově k. podlahy – viz stávkový výpočet. Doplnění dílčemi - přesun stávků 11m, jednotky |
| 4.005        | KOMOROVÁ LEDNICE                   | 5,31        | -                                | -                            | -   | Bez změny   |
| 4.006        | LABORATOR CAP                      | 20,04       | Keramická dlažba                 | Oprava SDK podhledu, Výměna  | Oprava omítek a keram. obkladu, výmalba                           | Zesílení nově k. podlahy – viz stávkový výpočet. Doplnění dílčemi - přesun stávků 11m, jednotky |
| 4.006a       | CAP + PRIMÁRKA                     | 12,33       | Keramická dlažba                 | Oprava SDK podhledu, Výměna  | Oprava omítek a keram. obkladu, výmalba                           | Zesílení nově k. podlahy – viz stávkový výpočet. Doplnění dílčemi - přesun stávků 11m, jednotky |
| 4.007        | LABORATOR BUNĚČNÁ                  | 35,45       | Keramická dlažba                 | SDK podhled plný, Výměna     | Oprava omítek a keram. obkladu, výmalba                           | Zesílení nově k. podlahy – viz stávkový výpočet. Doplnění dílčemi - přesun stávků 11m, jednotky |
| 4.007a       | BUNĚČNÁ - SKLAD                    | 3,96        | Keramická dlažba                 | SDK podhled rastrový, Výměna | Oprava omítek, výmalba, nový keramický obklad v=1800              | Zesílení nově k. podlahy – viz stávkový výpočet. Doplnění dílčemi - přesun stávků 11m, jednotky |
| 4.008        | PŘÍJEM BIOLOGICKÉHO MATERIÁLU      | 18,01       | Linoleum antistatické s fablonem | SDK podhled plný, Výměna     | Oprava omítek, výmalba, nový keramický obklad v=1800              | Zesílení nově k. podlahy – viz stávkový výpočet. Doplnění dílčemi - přesun stávků 11m, jednotky |
| 4.009        | ODBĚR                              | 25,96       | Linoleum antistatické s fablonem | SDK podhled rastrový, Výměna | Oprava omítek, výmalba, nový keram. obklad za umyvadlem v=1800    | Zesílení nově k. podlahy – viz stávkový výpočet. Doplnění dílčemi - přesun stávků 11m, jednotky |
| 4.026        | CHOBOA                             | 9,25        | Linoleum antistatické s fablonem | Oprava SDK podhledu, Výměna  | Oprava omítek, výmalba  | Zesílení nově k. podlahy – viz stávkový výpočet. Doplnění dílčemi - přesun stávků 11m, jednotky |
| 4.027        | CHOBOA                             | 83,81       | Linoleum antistatické s fablonem | Oprava SDK podhledu, Výměna  | Oprava omítek, výmalba  | Zesílení nově k. podlahy – viz stávkový výpočet. Doplnění dílčemi - přesun stávků 11m, jednotky |
| 4.028        | DNA - ADMINISTRATIVNÍ              | 10,35       | Linoleum antistatické s fablonem | Výměna                       | Oprava omítek, výmalba  | Zesílení nově k. podlahy – viz stávkový výpočet. Doplnění dílčemi - přesun stávků 11m, jednotky |
| 4.028a       | Lodžie                             | 2,80        | Keramická dlažba                 | -                            | -   | Bez změny   |
| 4.029        | Neobrazeno                         | -           | -                                | -                            | -   | Bez změny   |
| 4.030        | SEROLOGIE - CHOBOA                 | 1,69        | Linoleum antistatické s fablonem | Oprava SDK podhledu, Výměna  | Oprava omítek, výmalba, nový keramický obklad v=1800              | Zesílení nově k. podlahy – viz stávkový výpočet. Doplnění dílčemi - přesun stávků 11m, jednotky |
| 4.030a       | SEROLOGIE - SKLAD                  | 5,71        | Linoleum antistatické s fablonem | SDK podhled plný, Výměna     | Oprava omítek, výmalba, nový keramický obklad v=1800              | Zesílení nově k. podlahy – viz stávkový výpočet. Doplnění dílčemi - přesun stávků 11m, jednotky |
| 4.030b       | LABORATOR HLA - LUMINEX            | 15,95       | Linoleum antistatické s fablonem | Oprava SDK podhledu, Výměna  | Oprava omítek a keram. obkladu, výmalba                           | Zesílení nově k. podlahy – viz stávkový výpočet. Doplnění dílčemi - přesun stávků 11m, jednotky |
| 4.031        | LABORATOR HLA - SEROLOGIE 1        | 20,10       | Linoleum antistatické s fablonem | Oprava SDK podhledu, Výměna  | Oprava omítek, výmalba, nový keramický obklad v=1800              | Zesílení nově k. podlahy – viz stávkový výpočet. Doplnění dílčemi - přesun stávků 11m, jednotky |
| 4.032        | LABORATOR HLA - SEROLOGIE 2        | 20,04       | Linoleum antistatické s fablonem | Oprava SDK podhledu, Výměna  | Oprava omítek, výmalba, nový keramický obklad v=1800              | Zesílení nově k. podlahy – viz stávkový výpočet. Doplnění dílčemi - přesun stávků 11m, jednotky |
| 4.033        | MRAZÁKY                            | 18,75       | Keramická dlažba se železnými    | Oprava SDK podhledu, Výměna  | Oprava omítek, výmalba, nový keramický obklad v=1800              | Zesílení nově k. podlahy – viz stávkový výpočet. Doplnění dílčemi - přesun stávků 11m, jednotky |
| 4.034        | LABORATOR HUMORÁLNÍ (ELISA)        | 20,72       | Linoleum antistatické s fablonem | Oprava SDK podhledu, Výměna  | Oprava omítek, ker. obkladu, výmalba nový keramický obklad v=2020 | Zesílení nově k. podlahy – viz stávkový výpočet. Doplnění dílčemi - přesun stávků 11m, jednotky |
| 4.034a       | LABORATOR HUMORÁLNÍ (ELISA)        | 7,53        | Linoleum antistatické s fablonem | Oprava SDK podhledu, Výměna  | Oprava omítek, výmalba, oprava keram. obkladu v=2020              | Zesílení nově k. podlahy – viz stávkový výpočet. Doplnění dílčemi - přesun stávků 11m, jednotky |
| 4.034b       | LABORATOR HUMORÁLNÍ (ELISA)        | 7,72        | Linoleum antistatické s fablonem | Oprava SDK podhledu, Výměna  | Oprava omítek, výmalba, nový keramický obklad v=2020              | Zesílení nově k. podlahy – viz stávkový výpočet. Doplnění dílčemi - přesun stávků 11m, jednotky |
| 4.035        | SKLAD                              | 4,00        | Linoleum antistatické s fablonem | SDK podhled plný, Výměna     | Oprava omítek, výmalba  | Zesílení nově k. podlahy – viz stávkový výpočet. Doplnění dílčemi - přesun stávků 11m, jednotky |
| 4.036        | LABORATOR HUMORÁLNÍ (FLUORESCENCE) | 11,77       | Linoleum antistatické s fablonem | Oprava SDK podhledu, Výměna  | Oprava omítek a keram. obkladu, výmalba, keram. obklad v=2020     | Zesílení nově k. podlahy – viz stávkový výpočet. Doplnění dílčemi - přesun stávků 11m, jednotky |
| 4.036a       | LABORATOR HUMORÁLNÍ (FLUORESCENCE) | 7,36        | Linoleum antistatické s fablonem | Oprava SDK podhledu, Výměna  | Oprava omítek, výmalba, nový keramický obklad v=2020              | Zesílení nově k. podlahy – viz stávkový výpočet. Doplnění dílčemi - přesun stávků 11m, jednotky |
| 4.037        | Neobrazeno                         | -           | -                                | -                            | -   | Bez změny   |
| 4.038        | UMÝVÁRNA                           | 18,88       | Keramická dlažba                 | Oprava SDK podhledu, Výměna  | Oprava omítek, výmalba, nový keramický obklad v=1800              | Zesílení nově k. podlahy – viz stávkový výpočet. Doplnění dílčemi - přesun stávků 11m, jednotky |
| 4.039        | Neobrazeno                         | -           | -                                | -                            | -   | Bez změny   |
| 4.040        | HYGIENICKÁ SMYČKA - CHOBOA         | 7,69        | Linoleum s fablonem              | Oprava SDK podhledu, Výměna  | Oprava omítek, výmalba  | Zesílení nově k. podlahy – viz stávkový výpočet. Doplnění dílčemi - přesun stávků 11m, jednotky |
| 4.040a       | ÚKLADOVÁ MÍSTNOST                  | 1,38        | Linoleum s fablonem              | Oprava SDK podhledu, Výměna  | Oprava omítek, výmalba, nový keramický obklad v=1800              | Zesílení nově k. podlahy – viz stávkový výpočet. Doplnění dílčemi - přesun stávků 11m, jednotky |
| 4.041        | PŘEDSÍN WC                         | 1,05        | Keramická dlažba                 | Oprava SDK podhledu, Výměna  | Oprava omítek, výmalba, nový keramický obklad v=1800              | Zesílení nově k. podlahy – viz stávkový výpočet. Doplnění dílčemi - přesun stávků 11m, jednotky |
| 4.041a       | WC                                 | 1,37        | Keramická dlažba                 | Oprava SDK podhledu, Výměna  | Oprava omítek, výmalba, nový keramický obklad v=1800              | Zesílení nově k. podlahy – viz stávkový výpočet. Doplnění dílčemi - přesun stávků 11m, jednotky |
| 4.042        | HYGIENICKÁ SMYČKA - ŠATNA MUŽI     | 2,58        | Linoleum s fablonem              | Oprava SDK podhledu, Výměna  | Oprava omítek, výmalba  | Zesílení nově k. podlahy – viz stávkový výpočet. Doplnění dílčemi - přesun stávků 11m, jednotky |
| 4.042a       | HYGIENICKÁ SMYČKA - ŠPRCHA MUŽI    | 3,71        | Keramická dlažba                 | Oprava SDK podhledu, Výměna  | Oprava omítek, výmalba, nový keramický obklad v=1800              | Zesílení nově k. podlahy – viz stávkový výpočet. Doplnění dílčemi - přesun stávků 11m, jednotky |
| 4.042b       | HYGIENICKÁ SMYČKA - ŠATNA MUŽI     | 2,36        | Linoleum s fablonem              | Oprava SDK podhledu, Výměna  | Oprava omítek, výmalba  | Zesílení nově k. podlahy – viz stávkový výpočet. Doplnění dílčemi - přesun stávků 11m, jednotky |
| 4.043        | HYGIENICKÁ SMYČKA - ŠATNA ŽENY     | 4,58        | Linoleum s fablonem              | Oprava SDK podhledu, Výměna  | Oprava omítek, výmalba  | Zesílení nově k. podlahy – viz stávkový výpočet. Doplnění dílčemi - přesun stávků 11m, jednotky |
| 4.043a       | HYGIENICKÁ SMYČKA - PŘEDSÍN ŽENY   | 8,52        | Linoleum s fablonem              | Oprava SDK podhledu, Výměna  | Oprava omítek, výmalba, nový keram. obklad za umyvadly v=1800     | Zesílení nově k. podlahy – viz stávkový výpočet. Doplnění dílčemi - přesun stávků 11m, jednotky |
| 4.043b       | HYGIENICKÁ SMYČKA - ŠATNA ŽENY     | 4,95        | Linoleum s fablonem              | Oprava SDK podhledu, Výměna  | Oprava omítek, výmalba  | Zesílení nově k. podlahy – viz stávkový výpočet. Doplnění dílčemi - přesun stávků 11m, jednotky |
| 4.044a       | HYGIENICKÁ SMYČKA - Sprzina        | 1,35        | Keramická dlažba                 | Kačizový RMP                 | Keramický obklad, omítka vS                                       | Bez změny   |
| 4.045        | Úkládová komora                    | -           | -                                | -                            | -   | Bez změny   |
| 4.046        | Výhledová šatna                    | -           | -                                | -                            | -   | Bez změny   |
| 4.047        | HYGIENICKÁ SMYČKA - WC Ženy        | 1,57        | Keramická dlažba                 | Kačizový RMP                 | Keramický obklad, omítka vS                                       | Bez změny   |
| 4.048        | WC                                 | -           | -                                | -                            | -   | Bez změny   |

pracovní verze, datum: 4.9.2015

TEORETICKÉ ÚSTAVY LF UP V OLOMOUCI - ÚSTAV IMUNOLOGIE  
TECHNICKO EKONOMICKÁ STUDIE - OPRAVA 2. SEKCI (4.NP = SEKCE A1-4, 5.NP = SEKCE A1-5)

|              |  |          |            |
|--------------|--|----------|------------|
| Objednatel:  | UNIVERZITA PALACKÉHO V OLOMOUCI                        | datum:   | 08/2015    |
| Zpracovatel: | STAVOPROJEKT OLOMOUC a.s.                              | z.č.:    | 31-136/272 |
| Vypracoval:  | Ing. M. Knopová, a kol.                                | měřítko: | 1:100      |
| Výkres:      | PŮDORYS 4.NP (SEKCE A1-4) - NAVRHOVANÝ STAV + DEMOLICE |          |            |



B

03