

Číslo místn.	Účel místnosti	Plocha [m <sup>2</sup> ]	Podlaha
5 027	VÝUKOVÁ MÍSTNOST (LABORATOR)	40,49	Línol. s fábionem anisotické
5 028	Neobsazeno	-	-
5 029	WC	1,57	Keramická dlažba
5 029a	Sprcha	1,35	Keramická dlažba
5 031	Úklidová komora	-	-
5 032	Výťahová šachta	-	-
5 033a	VIC	-	-

#### LEGENDA MATERIÁLŮ:

	<b>STÁVAJÍCÍ KONSTRUKCE</b>
	- sténové konstrukce
	- dveře, okna
	- zařizovací předměty
	<b>NAVHRVANÉ KONSTRUKCE</b>
	- sténové konstrukce
	- dveře
	- zařizovací předměty

#### LEGENDA INTERIÉRŮ:

STÁV. NOVÝ



STÁV. NOVÝ



#### LABORATORNÍ VYBAVENÍ

(laboratorní stoly, židle, nízké skřínky, vysoké skříně, závěsné skřínky, mediové stěny s policemi, atd.), (stávající-repasované a nové)

#### KANCELÁŘE, PRACOVNY, VÝUKOVÁ MÍSTNOST, DENNÍ MÍSTNOST, ŠATNA, KUCHYŇKA, SANITY A KOMUNIKAČNÍ PROSTORY

(stoly, židle, nízké skřínky, vysoké skříně, závěsné skřínky, regály), (stávající-repasované a nové)

#### PŘÍSTROJE

- laboratorní přístroje a vybavení

- kancelářské přístroje a vybavení

- osobní počítač

- tiskárna A4

- kopírka, tiskárna A3

- televize

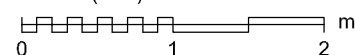
- interaktivní tabule

- lednice

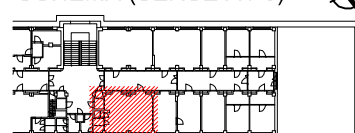
- telefon

- fax

měřítko (1:50)



#### SCHEMA (SEKCE A1-5)



pracovní verze, datum: 4.9.2015

## TEORETICKÉ ÚSTAVY LF UP V OLOMOUCI - ÚSTAV IMUNOLOGIE

### TECHNICKO EKONOMICKÁ STUDIE - OPRAVA 2. SEKČÍ (4.NP = SEKCE A1-4, 5.NP = SEKCE A1-5)



Objednatel: UNIVERZITA PALACKÉHO V OLOMOUCI

datum: 08/2015

Zpracovatel: STAVOPROJEKT OLOMOUC a.s.

z.č.: 31-136/272

Vypracoval: Ing.arch. Jiří Burian, a kol.

měřítko: 1:50

Výkres: PŮDORYS 5.NP (SEKCE A1-5) - m.č.: 5.027, 5.029, 5.029a - NÁVRH INTERIÉRU



B

07.9