

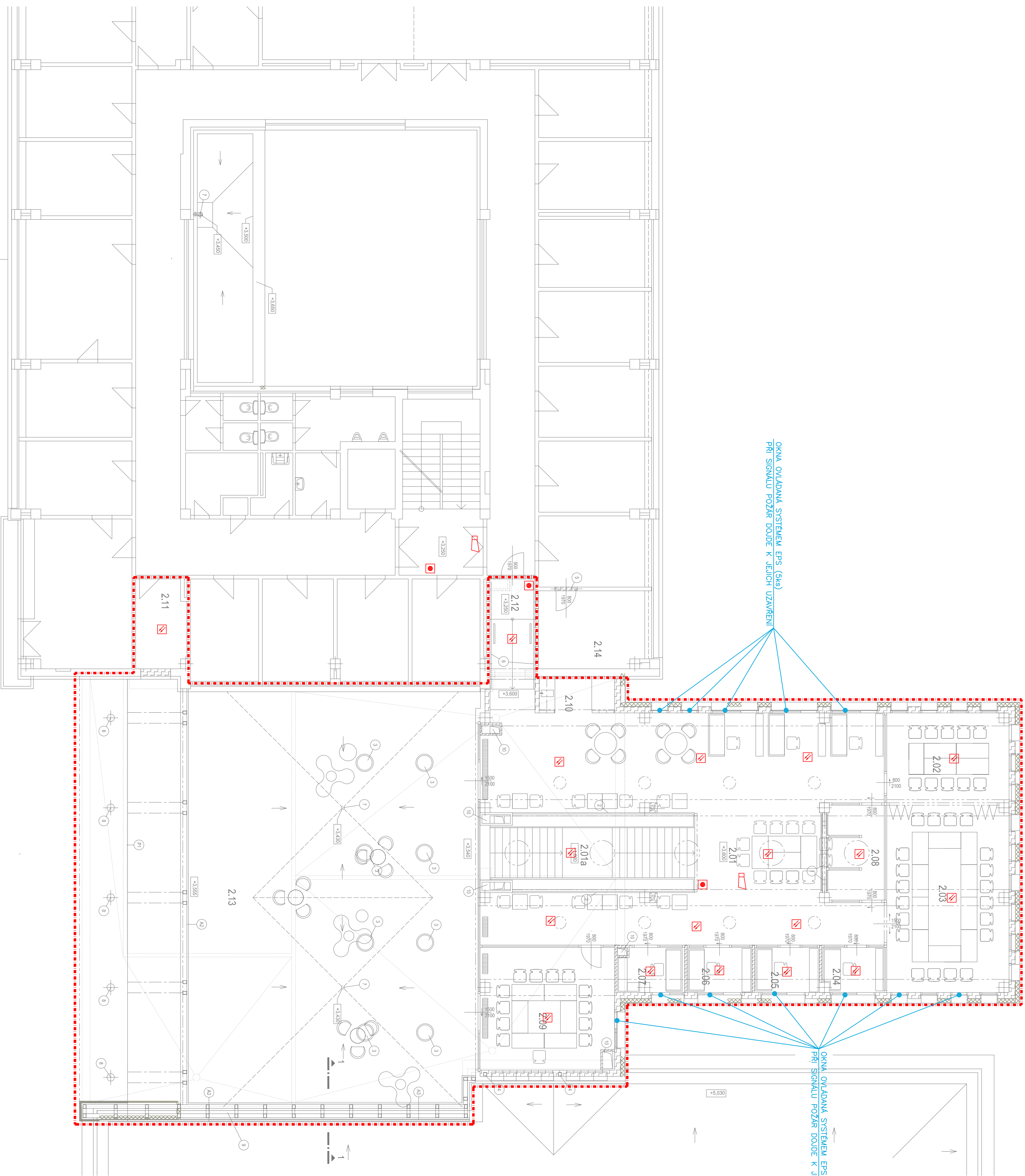
LEGENDA MÍSTNOSTI

| Číslo | Název místnosti | Plocha (m ²) | Pojímková | Stěna | Poznamka |
|-------|--|-----------------------------|-------------------------|-------|----------|
| 2.01 | schodiště vstupní | 111,6 | vnitř krytina | | |
| 2.01a | vstupní schodiště | 17,3 | pokrytá betonová dlažba | | |
| 2.02 | minimální pro vstřední, ústřední a vnější vstřední | 17,5 | vnitř krytina | | |
| 2.03 | minimální pro vstřední, ústřední a vnější vstřední | 30,4 | vnitř krytina | | |
| 2.04 | zástřeš pro vstřední zástřešové okapy | 4,4 | vnitř krytina | | |
| 2.05 | zástřeš pro vstřední zástřešové okapy | 4,7 | vnitř krytina | | |
| 2.06 | zástřeš pro vstřední zástřešové okapy | 4,7 | vnitř krytina | | |
| 2.07 | zástřeš pro vstřední zástřešové okapy | 4,7 | vnitř krytina | | |
| 2.08 | zástřeš pro vstřední zástřešové okapy | 8,4 | vnitř krytina | | |
| 2.09 | zástřeš pro vstřední zástřešové okapy | 26,4 | vnitř krytina | | |
| 2.10 | dlažba dlažba | 4,2 | vnitř krytina | | |
| 2.11 | sestavení | 1,1 | vnitř krytina | | |
| 2.12 | podpory pro základy a základy | 9,7 | vnitř krytina | | |
| 2.13 | základy na podlaží | 168,5 | vnitř krytina | | |
| 2.14 | základy | 13,6 | vnitř krytina | | |

* obklad provést do výšky dřevěných zárubní

OKNA OVLADANÁ SYSTÉMEM EPS (7ks)
PŘI SIGNÁLU POŽÁR DOJDE K JEJICH UZAVŘENÍ

OKNA OVLÁDANÁ SYSTÉMEM EPS (5ks)

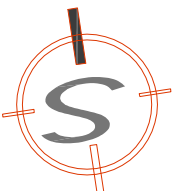
[illegible]

EPS LEGENDA:

- [illegible]

HRANICE REŠENÉ OBLAST

D 1.4.4.D SLABOPROUDÉ ELEKTROINSTALACE



| | |
|---|-----------------------|
| ARCHITEKTONICKÁ A PROJEKČNÁ FIRMACE | Zodpovědný projektant |
| Ing. Jiří Křížek, autorizovaný stavitel číslo 2591 | Jiří Křížek |
| Česká republika, silnice vstřícné číslo 1000 | <i>Jiří Křížek</i> |
| 779 00 Olomouc | <i>Olomouc</i> |
| tel. 585 221 990 | |
|  | |
| Potvrzení ředitele Univerzity Palackého v Olomouci | |
| číslo 17, listopadu č. 17 11 Olomouci, IČ 6595626 | |
| Adresa: | Yves Křížek |
| Předmět studia Univerzity Palackého v Olomouci | <i>Jiří Křížek</i> |
| ROZVOJ INFRASTRUKTURY | |
| PŘÁVNICKÉ FAKULTY UNIVERZITY PALACKÉHO V OLOMOUCI | |
| | Matějko |
| | Datum |
| | 08/2016 |
| | Stupeň |
| | DSE |
| Označení: | Předmět |
| PUDORVS 2NP | |
| | Číslo výkresu |
| | D1,4, D03 |