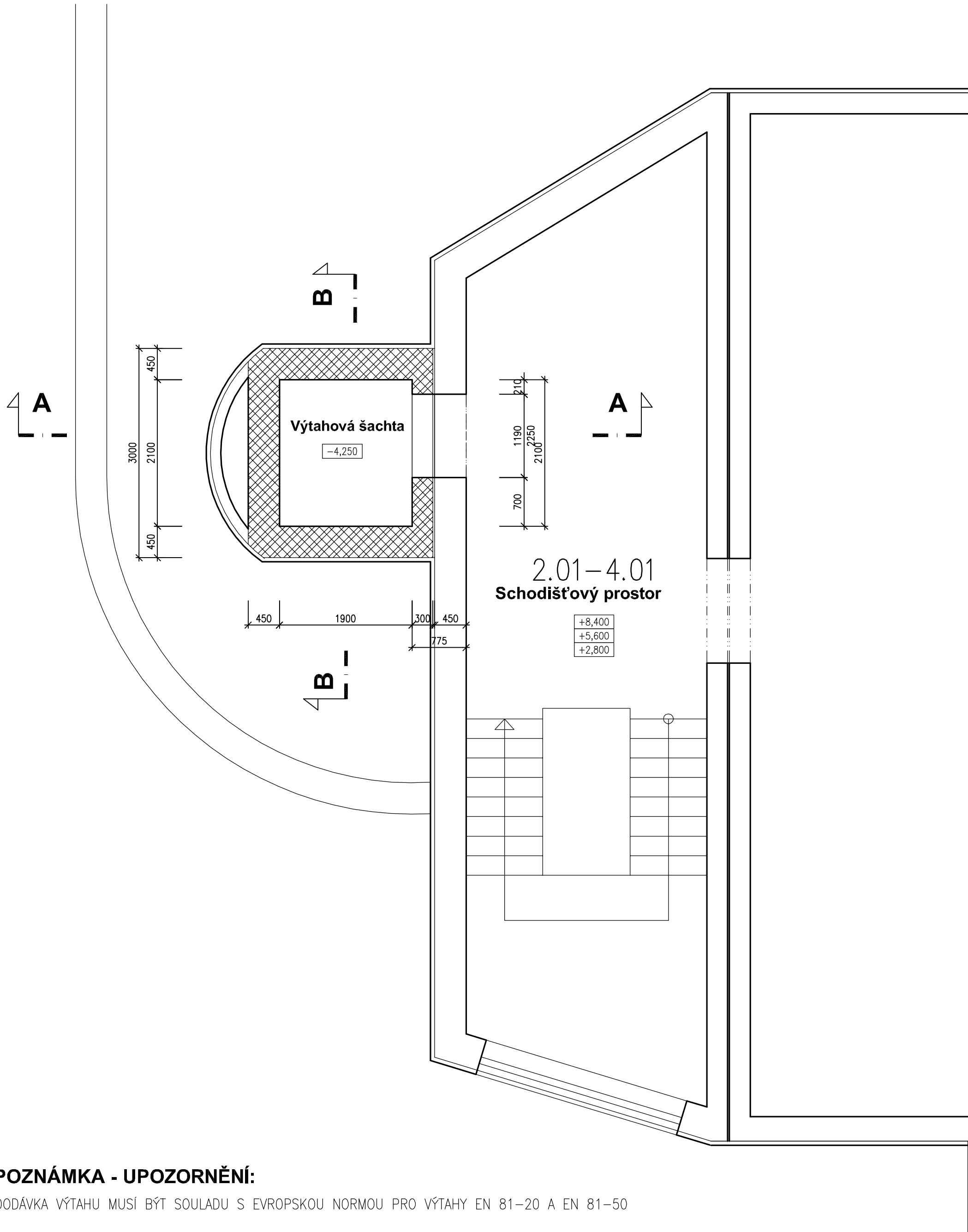


FTK UP Neředín-Olomouc - výměna výtahu
VÝSEK PŮDORYSU BĚŽNÉHO PODLAŽÍ (2.NP až 4.NP) - NÁVRH
m 1:50



POZNÁMKA - UPOZORNĚNÍ:

DODÁVKA VÝTAHU MUSÍ BÝT SOULADU S EVROPSKOU NORMOU PRO VÝTAHY EN 81-20 A EN 81-50

LEGENDA



STÁVAJÍCÍ CIHELNÉ ZDIVO VÝTAHOVÉ ŠACHTY P10 NA MVC 2,5



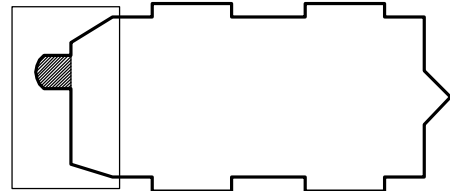
STÁVAJÍCÍ ŽELEZOBETONOVÉ KONSTRUKCE (VĚNCE, DESKY, APOD.)



POZNÁMKY KE STAVEBNÍM ÚPRAVÁM - STAVEBNÍ PŘIPRAVENOSTI

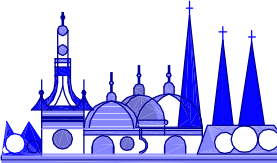
- 1) PD ŘEŠÍ STAVEBNÍ PŘIPRAVENOST PRO DODÁVKU TECHNOLOGIE NOVÉHO VÝTAHU (KABINA VÝTAHU, A JEJÍ STROJNĚ TECHNOLOGICKÉ VYBAVENÍ).
- 2) BUDE PROVEDENA DEMONTÁŽ STÁVAJÍCÍHO HYDRAULICKÉHO VÝTAHU, STROJNÍHO VYBAVENÍ, VČETNĚ VODÍCÍCH PRVKŮ TAK, ABY ŠACHTA BYLA PŘIPRAVENA PRO MONTÁŽ NOVÉHO TRAKČNÍHO OSOBNÍHO VÝTAHU.
- 3) SOUČÁSTÍ PŘIPRAVENOSTI BUDE OPRAVA VNITŘNÍCH POVRCHŮ OMÍTEK VE VÝTAHOVÉ ŠACHTĚ (PŘEDPOKLÁDANÉ OPRAVY V PLOŠE CCA 30% A VÝMALBA CELÉ ŠACHTY (BÍLÁ BARVA). STÁVAJÍCÍ PODLAHA ŠACHTY BUDE CHRÁNĚNA PŘED POŠKOZENÍM. V SOULADU S DODAVATELEM TECHNOLOGIE VÝTAHU BUDE PROVEDENA POVRCHOVÁ ÚPRAVA PROSTORU PŘED DVEŘMI (DLAŽBA A POD.).
- 4) PO MONTÁŽI VÝTAHU BUDE PROVEDENO ZAPRAVENÍ ŠPALET (OSTĚNÍ) VÝTAHOVÝCH DVEŘÍ.
- 5) BUDE PROVEDENO ZHOTOVENÍ HLAVNÍHO PŘÍVODU EL. PROUDU DO PROSTORU ROZVADĚČE VÝTAHU. A BUDE PROVEDENA REVIZE HLAVNÍHO PŘÍVODU EL. PROUDU.
- 6) NÁSTUPIŠTĚ MUSÍ SPLŇOVAT POŽADAVEK NA OSVĚTLENÍ (DLE NORMY EN 81-20).
- 7) ZAJIŠTĚNÍ TELEFONNÍ LINKY DO PROSTORU ROZVADĚČE (NEBO ZAJIŠTĚNÍ SIM KARTY) PRO OBOUSTRANNÉ KOMUNIKAČNÍ ZAŘÍZENÍ VÝTAHU.
- 8) MONTÁŽ VÝTAHU A JEHO TECHNOLOGICKÉHO ZAŘÍZENÍ V ŠACHTĚ BUDE PROVÁDĚNA Z VNITŘNÍHO LEŠENÍ (VE VÝTAHOVÉ ŠACHTĚ)
- 9) OSTATNÍ STAVEBNÍ PŘÍPOMOCNÉ PRÁCE (VÝJMA PROVEDENÍ PROSTUPŮ ZAKRESLENÝCH NA VÝKRESECH) JSOU SOUČÁSTÍ DODÁVKY KAŽDÉ PROFESE.

SCHEMA OBJEKTU

řešený výsek



název stavby: Fakulta tělesné kultury UP Olomouc - Neředín výměna výtahu		
místo stavby: třída Míru 676/111, Neředín, 77900 Olomouc		
stupeň dokumentace: DOKUMENTACE PRO PROVÁDĚNÍ STAVBY		číslo zakázky: 31–159/350
stavebníci / objednatelé: Univerzita Palackého v Olomouci Křížkovského 511/8, 77900 Olomouc IČO: 61989592		číslo smlouvy: —
generální projektant / zhotovitel:  STAVOPROJEKT OLOMOUC a.s. Holická 31, 772 00 Olomouc IČ: 45192031		
ředitel: RNDr. Luděk Štastný	manažer projektu:	PaedDr. Zoja Štastná

zpracovatel předmětné části projektové dokumentace: STAVOPROJEKT OLOMOUC a.s. Holická 568/31, 77200 Olomouc, IČO: 61989592		razítka / podpis:	 STAVOPROJEKT OLOMOUC a.s.
vedoucí projektant: Ing. Jiří Vician	zodpovědný projektant: Ing. Jiří Vician		
vypracoval: Ing. Jiří Vician	kontroloval: -		
objekt / soubor: FTK UP v Olomouci, třída Míru 111, Olomouc - Neředín			
část: Architektonicko-stavební řešení		formát: 4x A4	paré:
		měřítko: 1:50	
zpráva / výkres: VÝSEK PŮDORYSU BĚŽNÉHO PODLAŽÍ (2.NP až 4.NP) - NÁVRH		datum: 04/2017	
		kód: D.1.1	
		číslo: (b) 04	