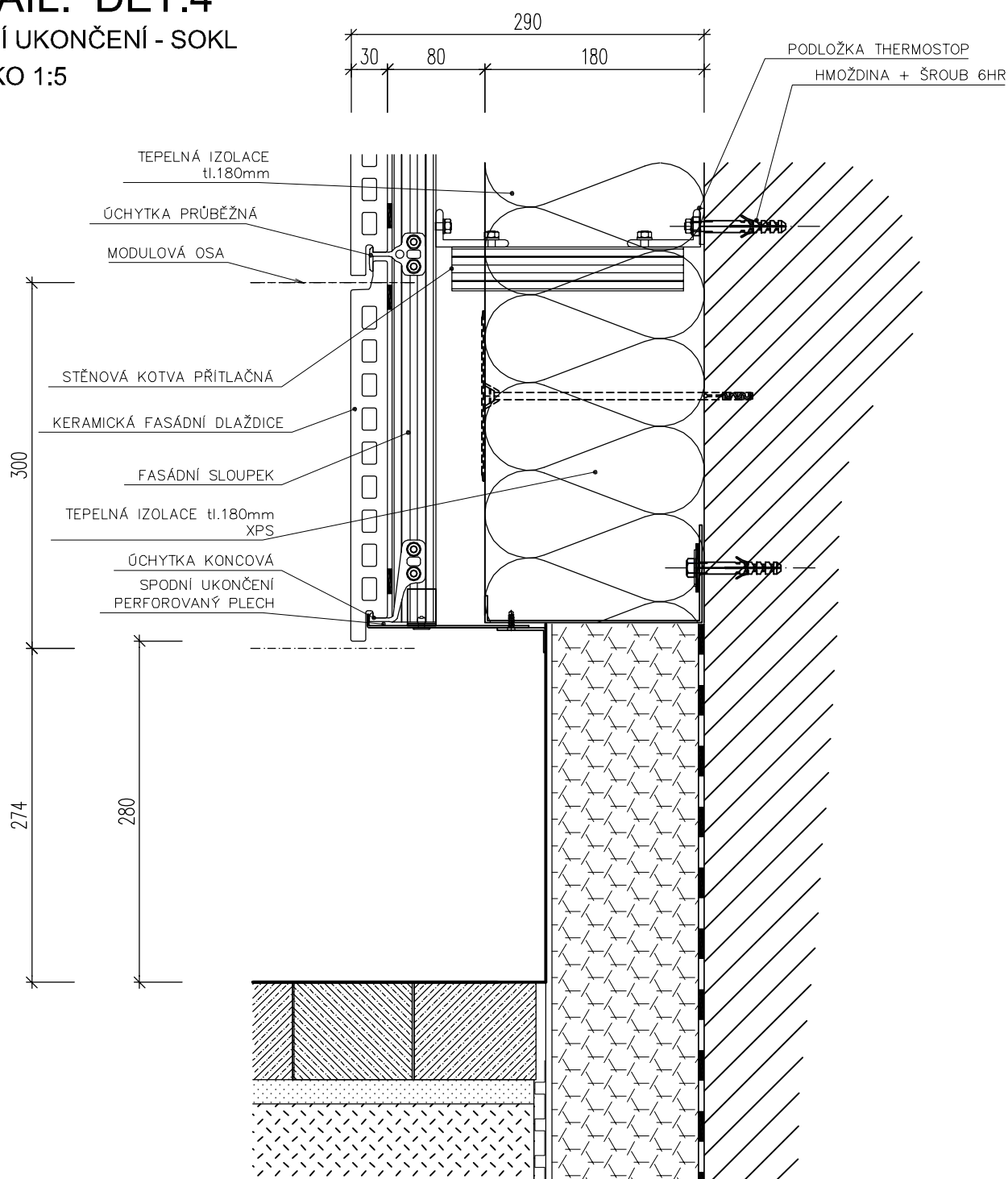


## DETAIL: DET.4

SPODNÍ UKONČENÍ - SOKL

MĚŘÍTKO 1:5



## POZNÁMKA:

DETAILY JSOU ŘEŠENY KONCEPČNĚ, NA ZÁKLADĚ PODKLADŮ POSKYTNUTÝCH DETAILŮ VÝROBCŮ SYSTÉMŮ.

– UVEDENÉ REFERENČNÍ TYPY PRODUKTŮ (OZNAČENO V DOKUMENTACI "NAPŘ.: ...") NEBO TECHNOLOGIÍ JSOU PŘÍKLADY. ZADÁNÍ LZE PLNIT SHODNÝM NEBO OBDOBNÝM VÝROBKEM, KTERÝ SE S UVEDENÝM PŘÍKLADEM BUDE PROKAZATELNĚ SHODOVAT V TĚCHTO VLASTNOSTECH: TECHNICKÉ PARAMETRY, VZHLED, KVALITA PROVEDENÍ, ZPRACOVÁNÍ DETAILU, TRVANLIVOST. POŽADOVANÉ A STANOVENÉ VLASTNOSTI PROKÁŽE DODAVATEL PŘED DODÁNÍM FORMOU VZORKU, TECHNICKÉHO LISTU, ATESTU, CERTIFIKÁTU, PŘEDLOŽENÍM DÍLENSKÉ A VÝROBNÍ DOKUMENTACE, A TO V TAKOVÉ MÍŘE A PODROBNOSTI, PŘÍPADNĚ I MNOŽSTVÍ A VELIKOSTI VZORKŮ A ALTERNATIV AŽ DO PRŮKAZNÉHO DOSAŽENÍ SPLNĚNÍ ZADANÝCH VLASTNOSTÍ A ODSOUHLASENÍM ZADAVATELEM.

– ZOBRAZENÝ DETAIL PŘEDSTAVUJE IDEOVÉ ŘEŠENÍ POZIC A ROZMĚRŮ NAVRŽENÝCH KONSTRUKCÍ – MATERIÁLŮ, DOPRACOVÁNÍ DETAILU JE POVINNOSTÍ ZHOTOVITELE V RÁMCI DÍLENSKÉ DOKUMENTACE