

VÝŠKOVÝ SYSTÉM Bpv ±0,000 = m n. m.

REVIZE:	POPIS ZMĚNY:	DATUM:	VYPRACOVAL:

AKCE: Modernizace a dobudování přízemní části objektu č. 47 PŘF UP, Olomouc - Holice		STUPEŇ PD: DSP - DOKUMENTACE PRO STAVEBNÍ POVOLENÍ		
		OBJEKT: SO 01 - PŘÍSTAVBA A STAVEBNÍ ÚPRAVY OBJEKTU Č. 47		
		PROFESE: D.1.4.G - Silnoproudá elektrotechnika, bleskosvod		
INVESTOR A OBJEDNATEL: Univerzita Palackého v Olomouci Křížkovského 511/8, 771 47 Olomouc		ZAKÁZKOVÉ ČÍSLO: 20427011-3	AUTORIZACE: 	
MÍSTO STAVBY: areál PŘF UP v Olomouci pozemky parc. č. 1705/1, 1705/42, k.ú. Holice u Olomouce		DATUM: 06/2016		
		FORMÁT: 10 × A4		
GENERÁLNÍ PROJEKTANT:  INTAR a.s. Bezručova 81/17a, 602 00 Brno tel.: +420 543 422 211 www.intar.cz, info@intar.cz		KOPIE:		
VEDOUCÍ PROJEKTU: ING. JOSEF KATOLICKÝ, jkatolicky@intar.cz		MĚŘÍTKO:		
HLAVNÍ INŽENÝR PROJEKTU: ING. PETR SVOBODA, psvoboda@intar.cz				
ZHOTOVITEL ČÁSTI: INTAR a.s. Bezručova 81/17a, 602 00 Brno tel.: +420 543 422 211 www.intar.cz, info@intar.cz		VÝKRES: Výpočet osvětlení		
ODPOVĚDNÝ PROJEKTANT: ING. ZDENĚK ILLEK, zillek@intar.cz		EVIDENČNÍ ČÍSLO:	ČÍSLO VÝKRESU:	REVIZE:
VYPRACOVAL: MAREK PUNČOCHÁŘ mpuncochar@intar.cz		20427011-3/SO 01/D.1.4.G03	03	

Výpočet osvětlení byl proveden pro tyto místnosti:

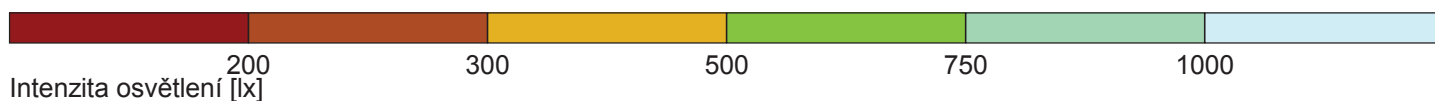
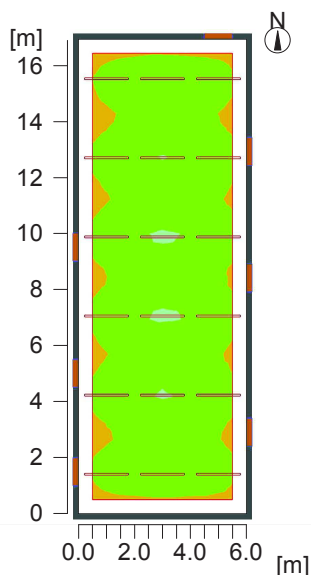
105	seminární místnost
137	aula
139	učebna
142	chodba

Objekt : UPOL 105
Popis : UPOL 105
Číslo projektu : UPOL 105
Datum : 06.06.2016

105 sem.místnost

Přehled výsledků, 105 sem.místnost

Přehled výsledků, Oblast hodnocení 1



Obecně

Použitý algoritmus výpočtu
Výška roviny svítidel
Udržovací činitel

centrální podíl nepřímé složky
2.65 m
0.68

Celkový světelný tok všech zdrojů
Celkový výkon
Celkový výkon na ploše (101.40 m²)

126000 lm
1440.0 W
14.20 W/m² (2.33 W/m²/100lx)

Oblast hodnocení 1

Srovnávací rovina 1.1

Vodorovná
Em
Emin
Emin/Eav (Uo)
Emin/Emax (Ud)
UGR (4.1H 11.7H)
Pozice

610 lx
445 lx
0.73
0.59
≤26.3
0.75 m

Hlavní plochy

m 1.5 (Strop)
m 1.1 (Stěna)
m 1.2 (Stěna)
m 1.3 (Stěna)
m 1.4 (Stěna)

Em
189 lx
340 lx
372 lx
326 lx
390 lx

Uo
0.67
0.73
0.65
0.71
0.67

Objekt : UPOL 105
Popis : UPOL 105
Číslo projektu : UPOL 105
Datum : 06.06.2016

105 sem.místnost

Přehled výsledků, 105 sem.místnost

Přehled výsledků, Oblast hodnocení 1

Typ Č. výrobce

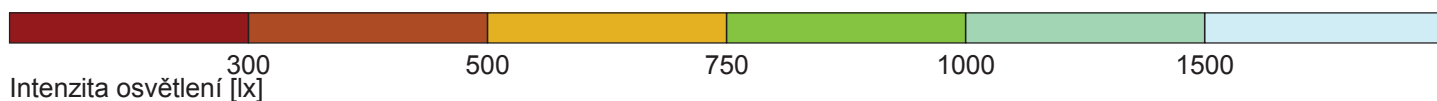
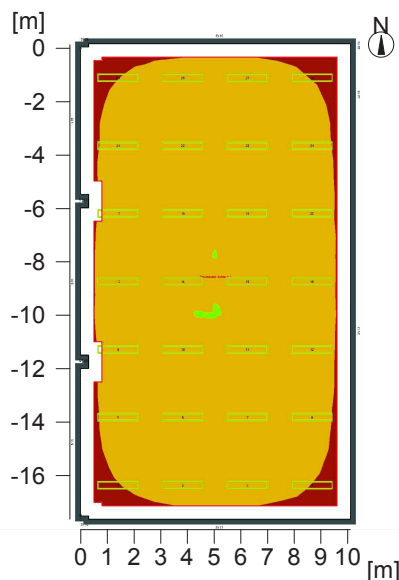
5	18	HELIO, spol. s r.o.
		Objednací č. : V2.80 Coridor V 80W SA
		Název svítidla : CORIDOR V 1x80W G5 SATINE l=1562mm
		Osazení : 1 x TL16-80 80W G5 / 7000 lm

Objekt : UPOL aula
Popis : UPOL aula
Číslo projektu : UPOL aula
Datum : 02.06.2016

137 aula

Přehled výsledků, 137 aula

Přehled výsledků, Oblast hodnocení 1



Obecně

Použitý algoritmus výpočtu
Výška roviny svítidel
Udržovací činitel

vysoký podíl nepřímé složky
4.10 m
0.68

Celkový světelný tok všech zdrojů
Celkový výkon
Celkový výkon na ploše (178.90 m²)

344400 lm
4592.0 W
25.67 W/m² (4.00 W/m²/100lx)

Oblast hodnocení 1

Srovnávací rovina 1.1

Vodorovná
E_m 642 lx
E_{min} 447 lx
E_{min}/E_{av} (U_o) 0.70
E_{min}/E_{max} (U_d) 0.60
UGR (3.5H 6.2H) ≤14.4
Pozice 0.75 m

Hlavní plochy

	E _m	U _o
m 1.8 (Strop)	520 lx	0.36
m 1.1 (Stěna)	302 lx	0.73
m 1.2 (Stěna)	318 lx	0.72
m 1.3 (Stěna)	302 lx	0.73
m 1.4 (Stěna)	315 lx	0.68
m 1.5 (Stěna)	311 lx	0.70
m 1.6 (Stěna)	289 lx	0.74
m 1.7 (Stěna)	316 lx	0.68

Objekt : UPOL aula
Popis : UPOL aula
Číslo projektu : UPOL aula
Datum : 02.06.2016

137 aula

Přehled výsledků, 137 aula

Přehled výsledků, Oblast hodnocení 1

Typ Č. výrobce

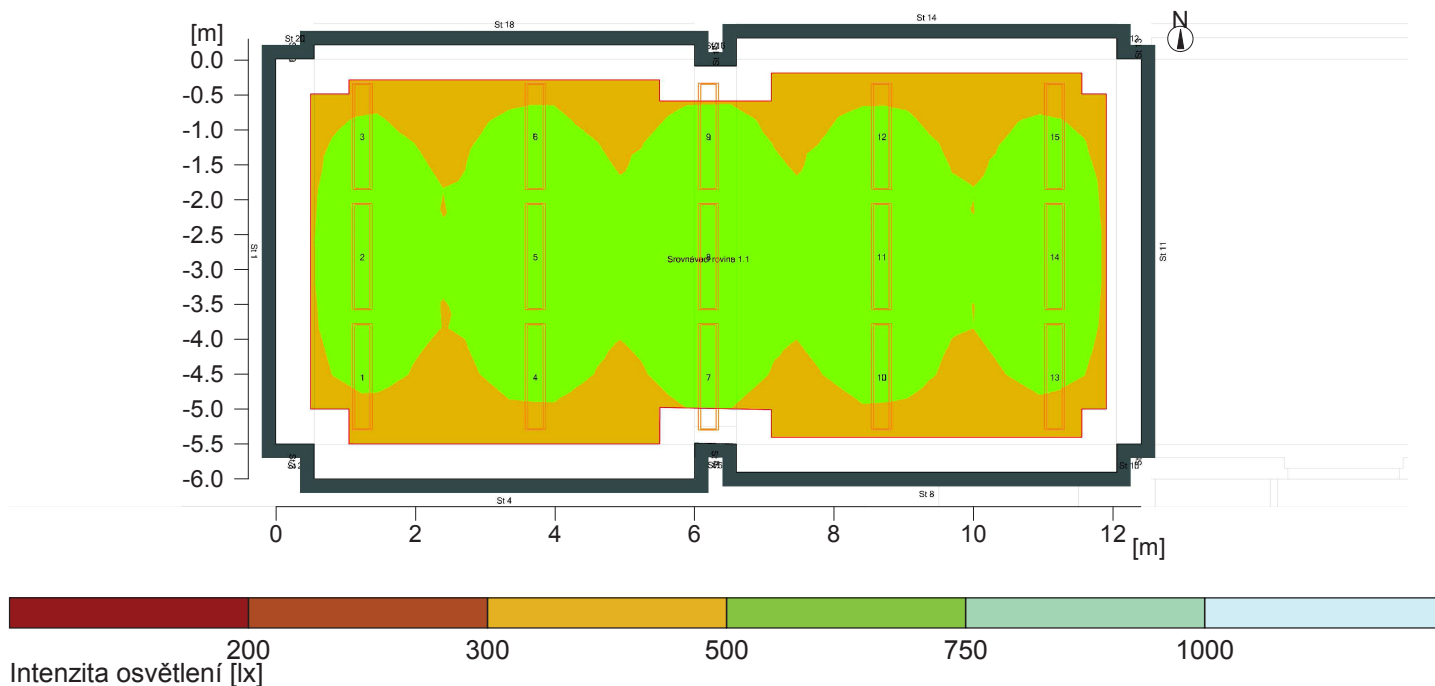
2	28	OMS s.r.o.	
		Objednací č.	: EL-QUARK II D-I MICROPRISMA CDP 2x80W FDH.LDT
		Název svítidla	: EL-QUARK II D-I MICROPRISMA CDP 2x80W FDH
		Osazení	: 2 x T5 80W / 6150 lm

Objekt : UPOL skleníky 1.39
 Popis : UPOL skleníky 1.39
 Číslo projektu : UPOL skleníky 1.39
 Datum : 01.06.2016

139 učebna

Přehled výsledků, 139 učebna

Přehled výsledků, Oblast hodnocení 1



Obecně

Použitý algoritmus výpočtu
 Výška roviny svítidel
 Udržovací činitel

vysoký podíl nepřímé složky
 2.45 m
 0.68

Celkový světelný tok všech zdrojů
 Celkový výkon
 Celkový výkon na ploše (75.80 m²)

99000 lm
 1080.0 W
 14.25 W/m² (2.67 W/m²/100lx)

Oblast hodnocení 1

Srovnávací rovina 1.1

Vodorovná
 E_m 533 lx
 E_{min} 370 lx
 E_{min}/E_{av} (U_o) 0.69
 E_{min}/E_{max} (U_d) 0.56
 UGR (10.1H 5.1H) ≤12.7
 Pozice 0.75 m

Hlavní plochy

	E _m	U _o
m 1.7 (Strop)	341 lx	0.38
m 1.1 (Stěna)	230 lx	0.69
m 1.2 (Stěna)	202 lx	0.72
m 1.3 (Stěna)	211 lx	0.71
m 1.4 (Stěna)	230 lx	0.68
m 1.5 (Stěna)	207 lx	0.72
m 1.6 (Stěna)	216 lx	0.70

Objekt : UPOL skleníky 1.39
Popis : UPOL skleníky 1.39
Číslo projektu : UPOL skleníky 1.39
Datum : 01.06.2016

139 učebna

Přehled výsledků, 139 učebna

Přehled výsledků, Oblast hodnocení 1

Typ Č. výrobce

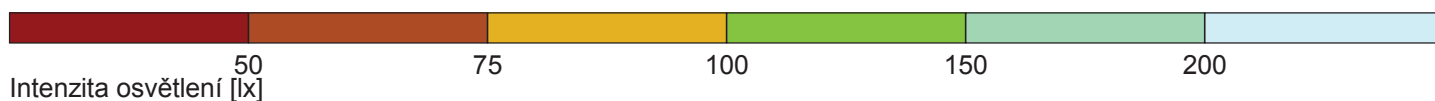
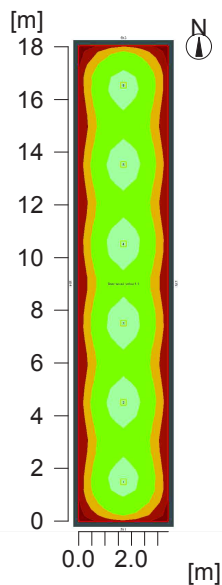
1	15	OMS s.r.o.	
		Objednací č.	: EL-QUARK II D-I MICROPRISMA CDP 2x35W FDH.LDT
		Název svítidla	: EL-QUARK II D-I MICROPRISMA CDP 2x35W FDH
		Osazení	: 2 x T5 35W / 3300 lm

Objekt : UPOL 142
Popis : UPOL 142
Číslo projektu : UPOL 142 chodba
Datum : 07.06.2016

142 chodba

Přehled výsledků, 142 chodba

Přehled výsledků, Oblast hodnocení 1



Obecně

Použitý algoritmus výpočtu
Výška roviny svítidel
Udržovací činitel

centrální podíl nepřímé složky
2.95 m
0.68

Celkový světelný tok všech zdrojů
Celkový výkon
Celkový výkon na ploše (61.20 m²)

11700 lm
120.0 W
1.96 W/m² (1.71 W/m²/100lx)

Oblast hodnocení 1

Srovnávací rovina 1.1

Vodorovná
Em
115 lx
Emin
54 lx
Emin/Eav (Uo)
0.47
Emin/Emax (Ud)
0.30
UGR (10.6H 2.0H)
<=20.0
Pozice
0.75 m

Hlavní plochy

	Em	Uo
m 1.5 (Strop)	16 lx	0.46
m 1.1 (Stěna)	36 lx	0.26
m 1.2 (Stěna)	38 lx	0.23
m 1.3 (Stěna)	36 lx	0.26
m 1.4 (Stěna)	38 lx	0.23


Objekt : UPOL 142
Popis : UPOL 142
Číslo projektu : UPOL 142 chodba
Datum : 07.06.2016

142 chodba

Přehled výsledků, 142 chodba

Přehled výsledků, Oblast hodnocení 1

Typ Č. výrobce

2	6	OMS s.r.o.	
		Objednací č.	: AD-NOVIEL M MATT REF+TRANSP.COVER IP44 20W 1950lm 4000K 80Ra.LDT
		Název svítidla	: AD-NOVIEL M MATT REF+TRANSP.COVER IP44 20W 1950lm 4000K 80 Ra
		Osazení	: 1 x LED / 1950 lm