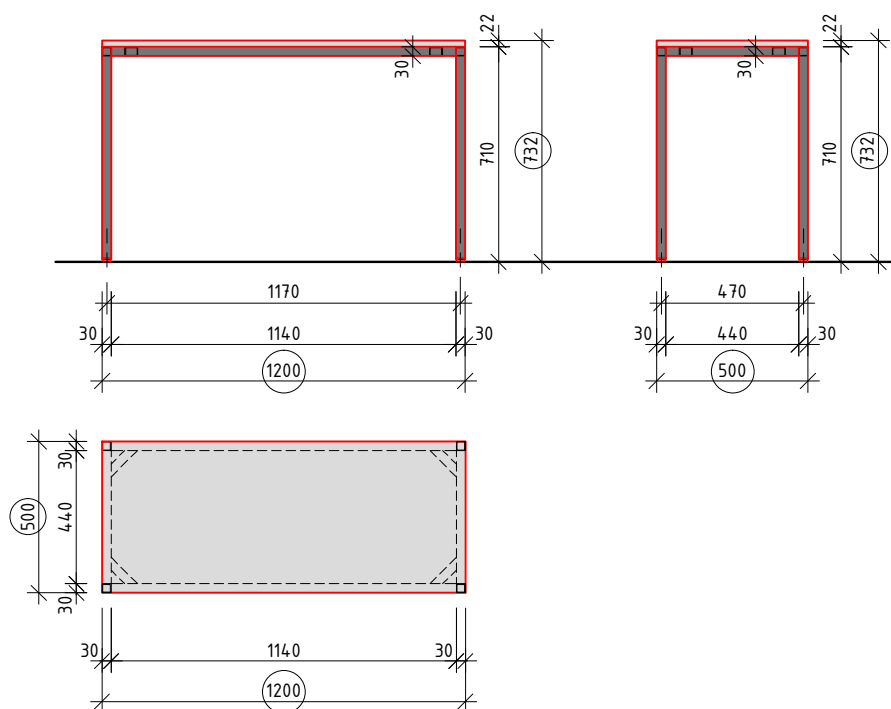


označení	název	rozměry (mm): šířka x hloubka / výška	počet celkem
N23	stůl seminarni_2os	1200x500/732	101

POHLED ČELNÍ

POHLED BOČNÍ



MATERIÁLOVÉ ŘEŠENÍ:

stolová deska LTD tl. 25 mm, lamino – dekor křemínkově šedá odstín dle NCS: S 1002-Y
hrana ABS tl. 2mm, dekor dtto.

stolová rámová podnož z ocelových jáckel profilů 30x30x2, rohový spoj, šroubováno
povrchová úprava komaxit černá matná


4x patky, rektifikovatelné

nerezová spona nasouvací na profil podnože pro spojování stolů do řad – 1 spona pro dva stoly

POZNÁMKA:

- kusovník po patrech je orientační, závazný počet prvků je uveden ve výkazu prvků.
- nejedná se o dílenský výkres, před výrobou nutno ověřit skutečné rozměry stavby na místě !!!

REVIZE ZE DNE _____

AKCE: Rekonstrukce budovy Filosofické fakulty UP v Olomouci - projektová dokumentace interiérového vybavení Na Hradě 245/5, 771 47 Olomouc	C.1. SPECIFIKACE PRVKŮ NÁBYTKU N23 stůl seminarni_2os	ZPRACOVATEL:  Bezručova 81/17a, Brno 60200
---	--	---