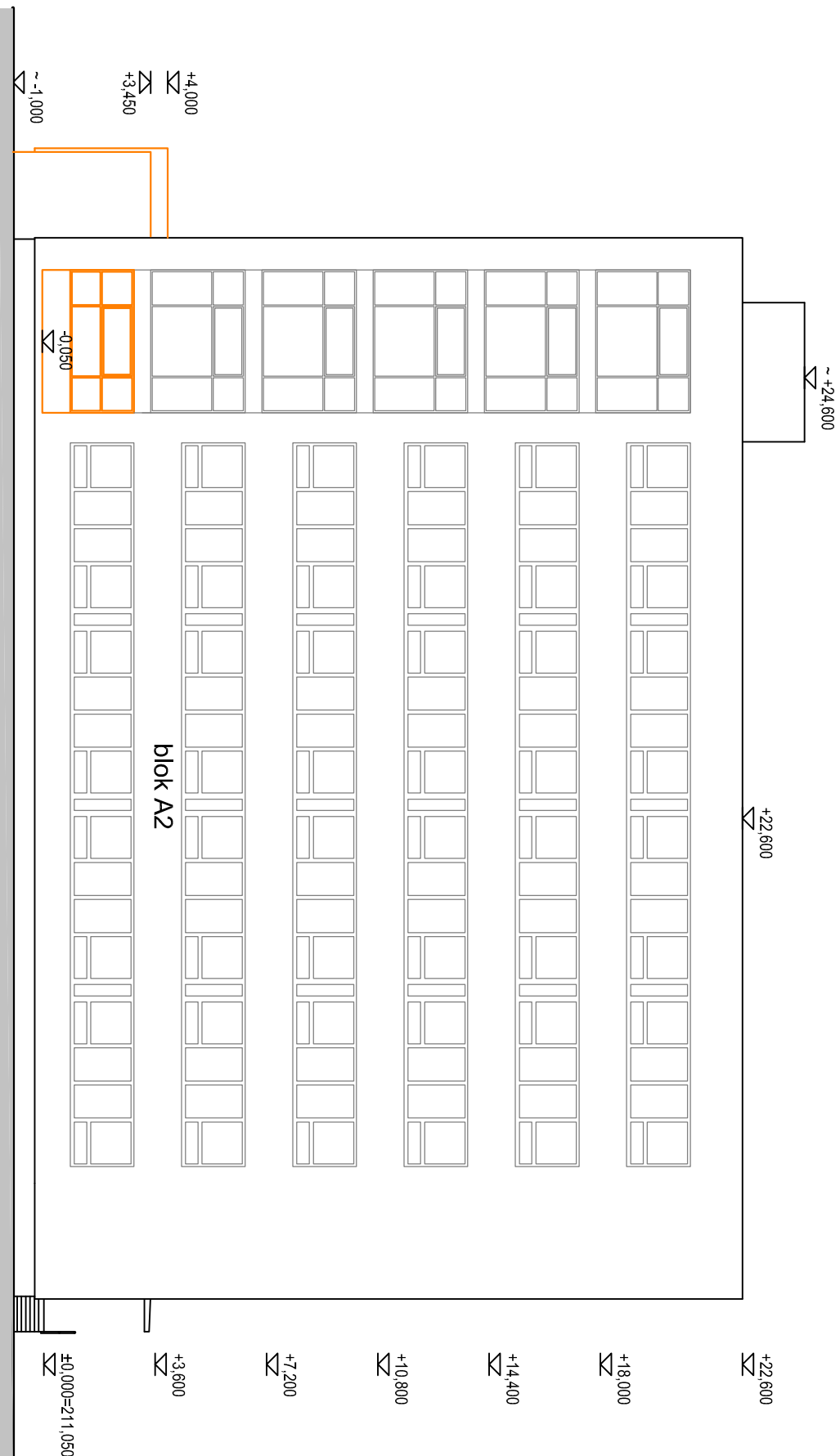
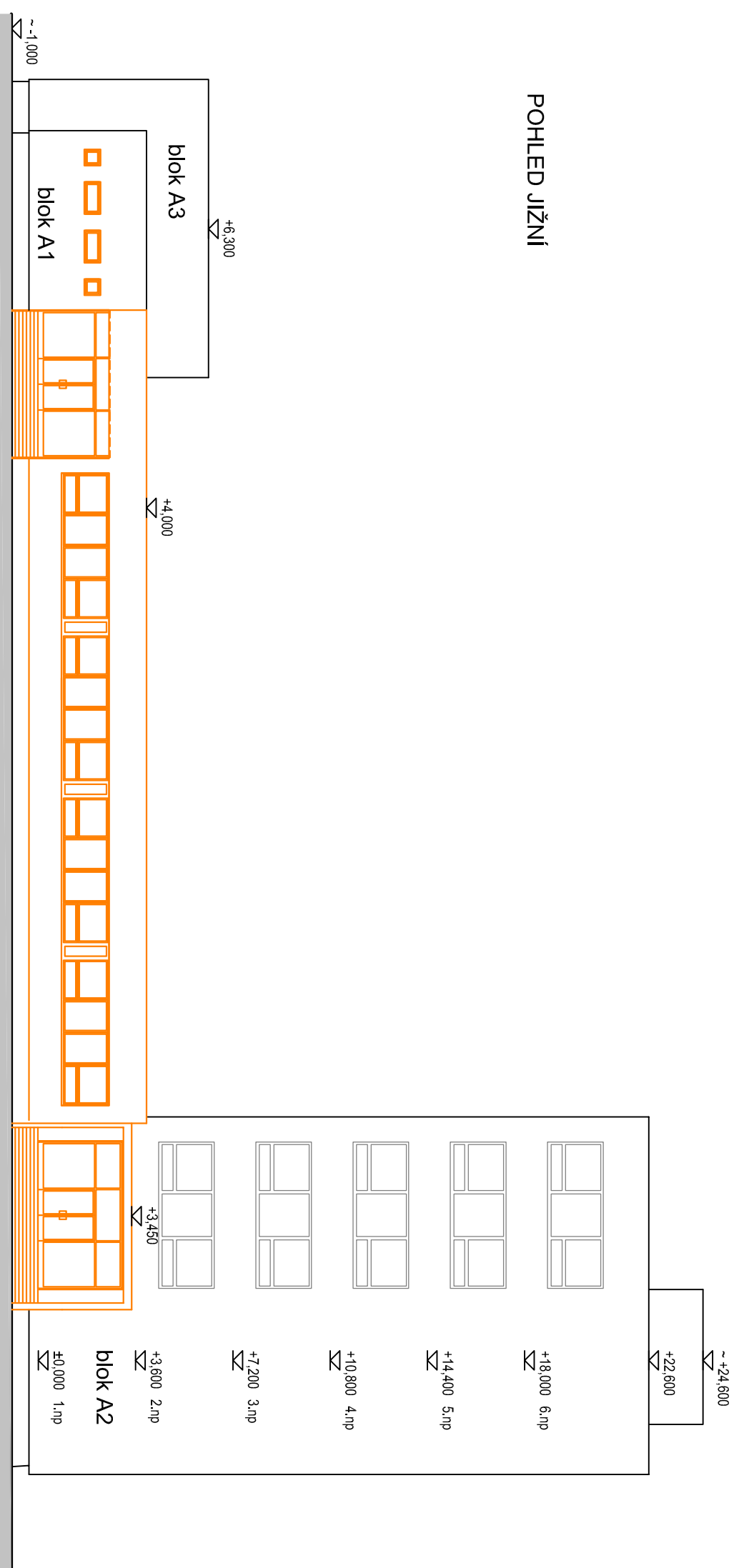


POHLEDY - STÁVAJÍCÍ STAV/BOURACÍ PRÁCE M1:200

POHLED VÝCHODNÍ



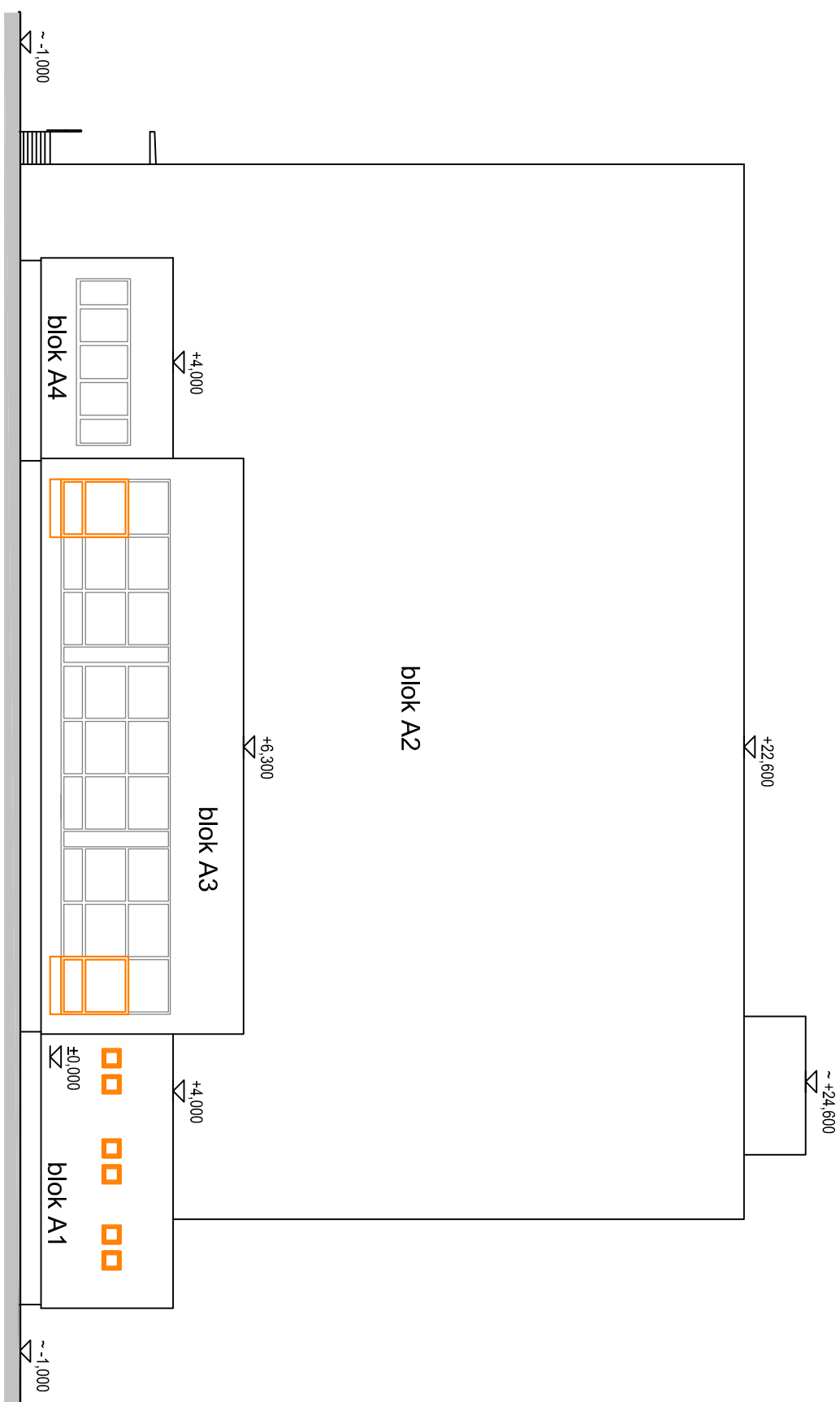
POHLED JIŽNÍ



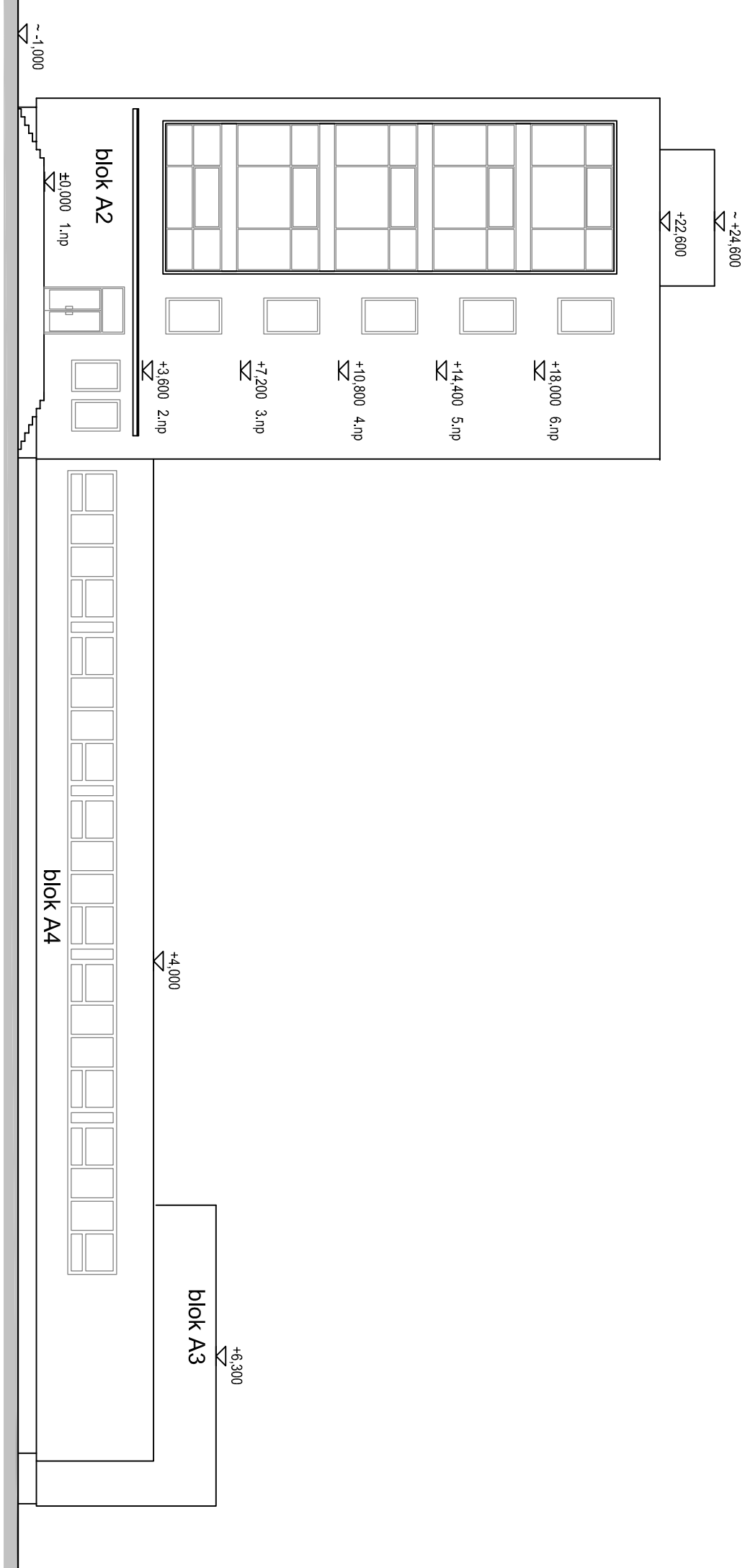
LEGENDA



POHLED ZÁPADNÍ



POHLED SEVERNÍ



VÝŠKOVÝ SYSTÉM BpV ±0,000 = 211,050 m n.m. (súhravná úrovň podlaží 1.NP)		
REVIZ:	POPIS ZMĚNY:	DATUM: VYPRACOVANÍ:

[illegible]