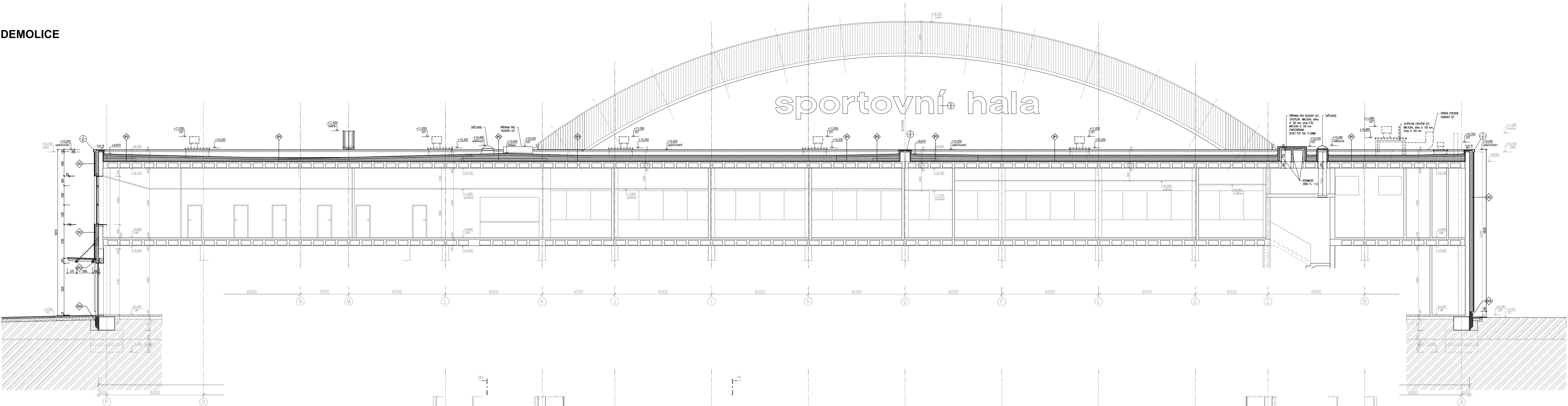
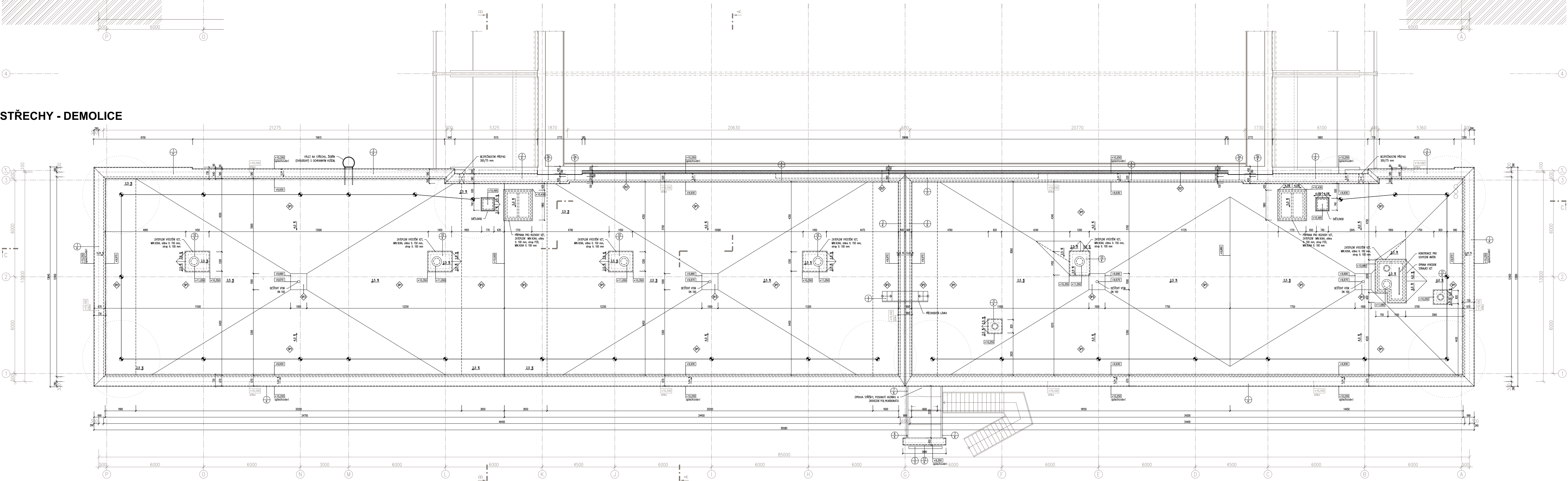


ŘEZ: C-C - DEMOLICE



PŮDORYS STŘECHY - DEMOLICE



LEGENDA ZNAČEK:

- ZACHYTINÝ SYSTÉM PROTI PÁDU OSOB (psv. 0/1):
- NEREZOVÝ KOTVÍČ BOD, KTERÝ NEVYTVÁŘÍ TEPELNÝ MOST URČENÝ K UPEVNĚNÍ NA NOSNOU ŽB DESKU S MOŽNOSTÍ PROPOJENÍ SYSTÉMOVÝM MONTÁŽNÍM LANEM
 - NEREZOVÉ LANO 8MM
 - MAXIMÁLNÍ DEKLA PŘÍPOJNÉHO LANA

De nat.vl. č. 362/2005 Sb. musí být konstrukce provedena přesně dle projektové dokumentace případné změny musí být schváleny.
Zhotovitel je povinen změny a správy konzultovat s projektantem
Zhotovitel je povinen skutečné rozměry a slova zkontrolovat na stavbě.

LEGENDA MATERIÁLŮ:

- STÁVAJÍCÍ KONSTRUKCE:
- STÁVAJÍCÍ KONSTRUKCE
 - STÁVAJÍCÍ KONSTRUKCE – ZACHOVÁVANE

- NOVÉ KONSTRUKCE:
- ZDIVO Z TVÁRNIC YTONG, TL 250 mm
 - ŽELEZOBETON (VIZ. KONSTRUKČNÍ ČÁST)
 - PROSTÝ BETON (VIZ. KONSTRUKČNÍ ČÁST)
 - HUTNĚNÝ STĚRKOPÍSKOVÝ PODSPV (VIZ. KONSTRUKČNÍ ČÁST)
 - HUTNĚNÝ ZASYP (VIZ. KONSTRUKČNÍ ČÁST)
 - TEPELNÁ IZOLACE, XPS
 - TEPELNÁ IZOLACE, EPS-F Grey
 - TEPELNÁ IZOLACE, EPS-S
 - TEPELNÁ IZOLACE, DESKY Z MINERÁLNÍ PLYNY
 - SKK KONSTRUKCE, S POŽÁRNÍ ODOLNOSTI

POZNÁMKA:

- 1) Židé konstrukce – při provádění je nutné dodržovat veškeré podmínky a detaily stanovené v technických příručkách a návodech výrobců systémů.
- 2) Stávající lžadání keramické panely budou dodatečně katehny k nosným sloupům skeletu (viz. konstrukční část)
- 3) Nadprůt nových otvorů ve stávajících zděných k-cích bude provedeno z ocelových válcových profilů které budou obetonovány
- 4) SKK konstrukce – při provádění je nutné dodržovat veškeré podmínky a detaily stanovené v technických příručkách a návodech výrobců systémů.
- 5) Stavební přípravné práce jsou součástí dodávky každé profese.
- 6) Součástí stavby bude sprava vzniku případných trhlin ve spárách nad příčkami, které mohou vzniknout po oslabení stropní konstrukce
- 7) Otápní tělesa zůstávají stávající, pouze v místě dozdvíek, posuvných dveří, atd. bude provedena demontáž a úplná montáž stávajících otápních těles. Ostatní otápní tělesa budou po dobu stavby zakrytována.

±0,000 = 213,48 m.n.m. = PODLAHA 1.N.P.		RAČIŠTVO:	
ZHOTOVITEL:	STAVOPROJEKT OLOMOUČ, a.s. Háská 31, 772 00 OLOMOUČ, Telefon: 585531111, Fax: 585531333 E-mail: info@stavoprojekt.cz, IC: 49192031, DIČ: CZ45192031	STAVOPROJEKT OLOMOUČ a.s.	
STUPNĚ DOKUMENTACE:	AKOVITEL:	MANAŽER PROJEKTU:	
DOKUMENTACE PRO PROVEDENÍ STAVBY	ŘEŠITEL: Lukáš Štárek	Projekt: Záp. Stárek	
OBJEDNATEL:	Univerzita Palackého v Olomouci Křídlo 5118, 77900 Olomouc	HLAVNÍ INŽENÝR PROJEKTU:	VERBOUCI PROJEKTANT:
MÍSTO STAVBY:	obec Olomouc, k.ú. Lazce 710598 U sportovní haly 382, Lazce, 77900 Olomouc	Ing. Jir. Váček	Ing. Jir. Váček
PARCELA:	3810, 444821	OPROJEKT PROJEKTANT:	VYPRACOVAN:
NOVA:	OLOMOUČSKÝ	Ing. Jir. Váček, Ing. arch. Jir. Buben	Ing. Jir. Váček
STAVBA:	Olomouc, Zateplení vstupního objektu Sportovní haly UP v Olomouci		
OBJEKT:	Architektonicko-stavební řešení	ČÁST:	SO-01.D.1.1
VÝKRES:	PŮDORYS STŘECHY, ŘEZ: C-C - NÁVRH	ČÍSLO:	(b) 09