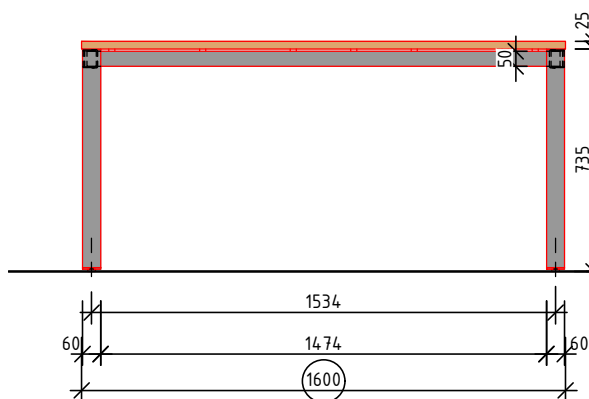
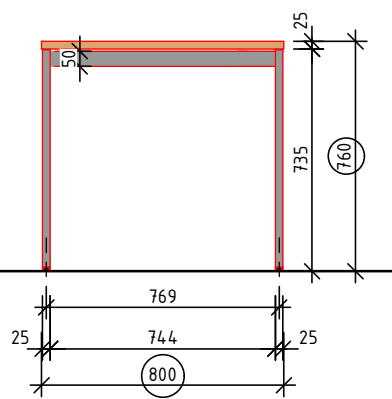


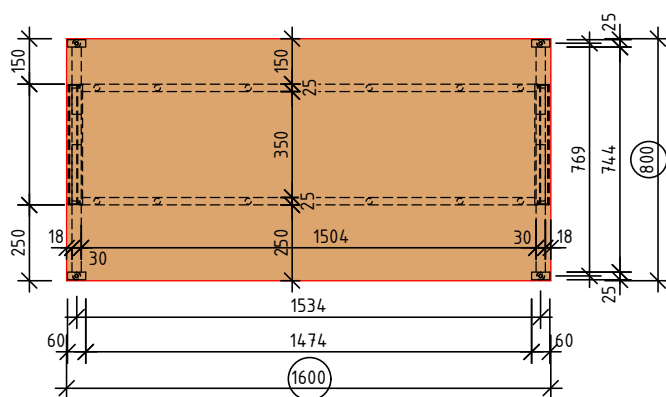
POHLED ČELNÍ



POHLED BOČNÍ



PŮDORYS



MATERIÁLOVÉ ŘEŠENÍ:

- středová část konstrukce stolu je vyztužena kovovou rámovou k-cí se dvěma podélnými kovovými luby; kovové luby jsou odsazeny od čelní hrany stolu
- pracovní deska je k podnoži kotvena pomocí závrtných matic (spoj kov-kov)

deska LTD tl. 25 mm, ABS hrana tl. 2 mm

dekor Tabac Cherry

4x kovové nohy s obdélníkovým průřezem - jäckel profil 60x25 mm


povrchová úprava komaxit černá matná

4x patky, rektifikovatelné

POZNÁMKA:

- kusovník po patrech je orientační, závazný počet prvků je uveden ve výkazu prvků.
- nejedná se o dílenský výkres, před výrobou nutno ověřit skutečné rozměry stavby na místě !!!

REVIZE ZE DNE _____

AKCE: Rekonstrukce budovy Filosofické fakulty UP v Olomouci - projektová dokumentace interiérového vybavení Na Hradě 245/5, 771 47 Olomouc	C.1. SPECIFIKACE PRVKŮ VOLNÉHO NÁBYTKU	ZPRACOVATEL:  Bezručova 81/17a, Brno 60200
	N25- stůl pracovní pro laboratoře	