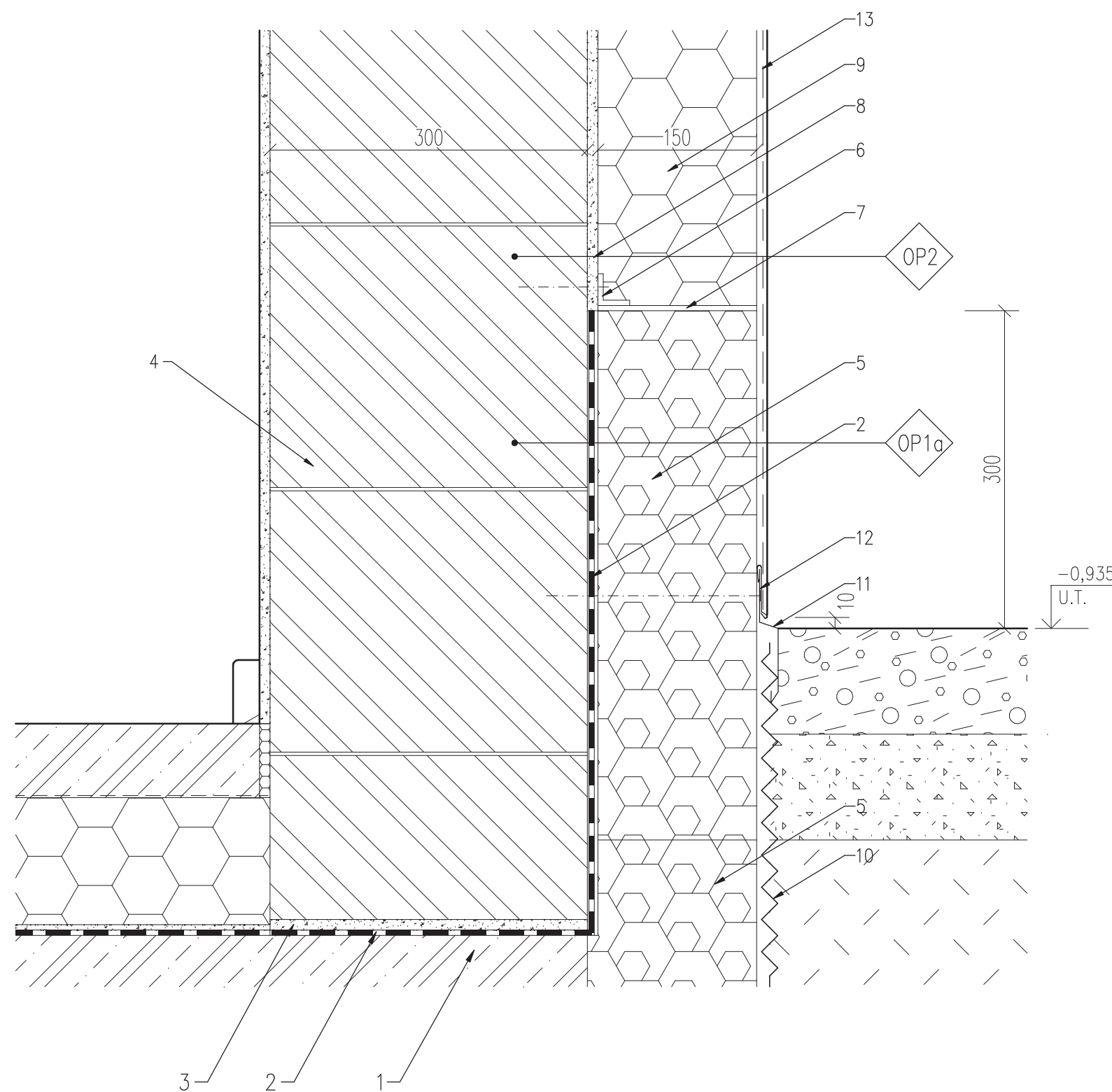


Soklová část ETICS - M 1:05



- DETAILY SLOUŽÍ POUZE K VYJÁDRĚNÍ DESIGNOVÉHO A ARCHITEKTONICKÉHO NÁZORU PROJEKTANTA, ZOBRAZENÝ DETAIL PŘEDSTAVUJE IDEOVÉ ŘEŠENÍ POZIC NAVRŽENÝCH KONSTRUKCÍ. DOPRACOVÁNÍ DETAILŮ V RÁMCI DÍLENSKÉ DOKUMENTACE JE POVINNOSTÍ ZHOTOVITELE DLE PŘEDPISŮ JEDNOTLIVÝCH DODAVATELŮ SYSTÉMŮ A KONSTRUKCÍ POUŽITÝCH V DETAILU.