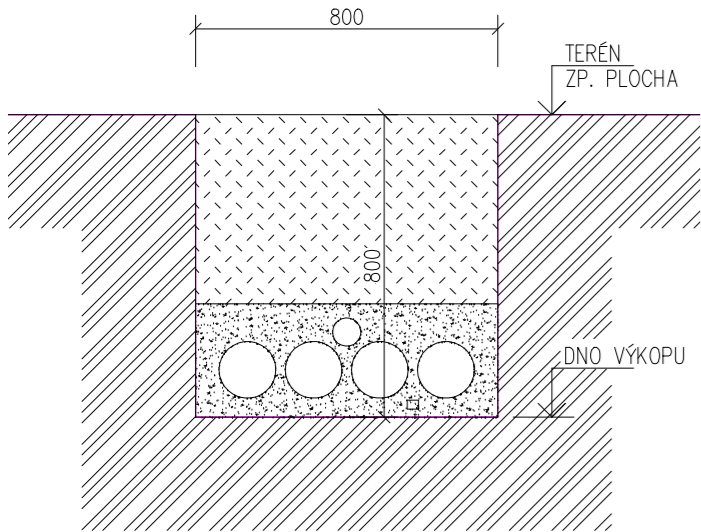
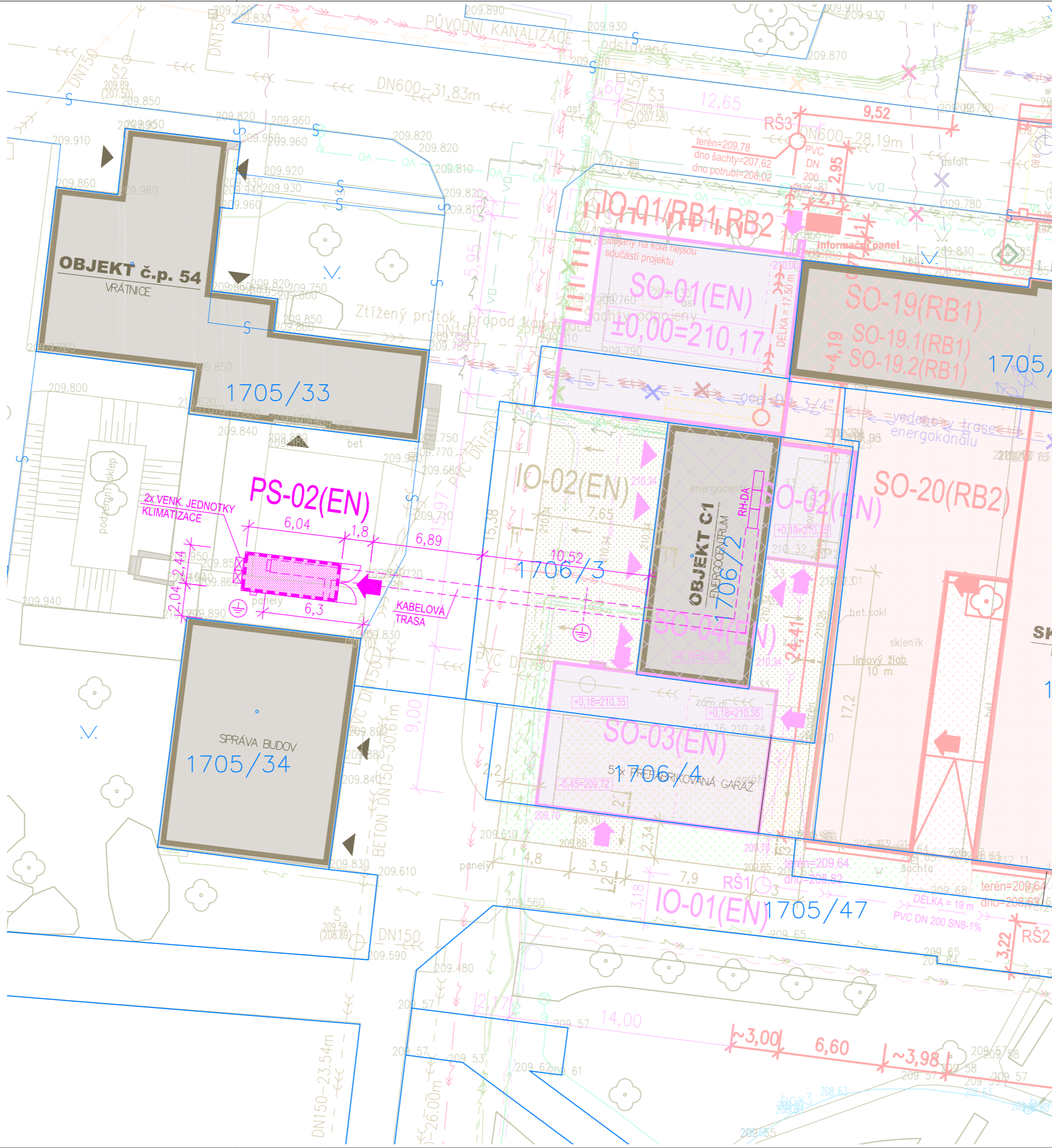


SCHEMATICKÝ ŘEZ, 1:20:
KABELOVÁ TRASA



KABELOVÁ TRASA:
CHRÁNIČKA 4xØ150, 1xØ75, ZEMNÍČÍ VODIČ

8x 1-CHBU240 VSTUP UPS
8x 1-CHBU240 VÝSTUP UPS
1x CYKY 4Jx16
1x CZKY 7Jx1,5



Stavební objekty - navrhované

- NAVRHOVANÉ STAVEBNÍ OBJEKTY SO-01 (EN), SO-02 (EN), SO-03 (EN)
- NAVRHOVANÉ STAVEBNÍ OBJEKTY SO-20 (RB2), PS 12
- STAVEBNÍ OBJEKTY NAVRŽENÉ K REKONSTRUKCI SO-19 (RB1)
- STAVEBNÍ OBJEKTY NAVRŽENÉ K REKONSTRUKCI SO-04 (EN)
- NAVRHOVANÉ STAVEBNÍ OBJEKTY VIZ. SAMOSTATNÝ PROJEKT SO-22.2 (RC1)
- STAVEBNÍ OBJEKTY NAVRŽENÉ K REKONSTRUKCI VIZ. SAMOSTATNÝ PROJEKT SO-22.1 (RC1)

Inženýrské objekty - navrhované

- NAVRŽENÉ ZPEVNĚNÉ PLOCHY - IO-02 Zámková betonová dlažba
- NAVRŽENÉ ZATRAVNĚNÉ PLOCHY - IO-02 Zatravnění

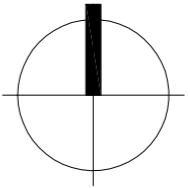
Technická infrastruktura - navrhovaná

Kanalizační síť

- KANALIZACE DEŠŤOVÁ - IO-01 (EN) PODZEMNÍ TRASA
- KANALIZACE SPLAŠKOVÁ - IO-01/RB1,RB2 PODZEMNÍ TRASA

PS-02 - UPS

- PŘEMÍSTĚNÍ STÁVAJÍCÍHO KONTEJNERU UPS PO DOBU VÝSTAVBY SO-02, A NÁSLEDNÉ PŘEMÍSTĚNÍ A PŘEPOJENÍ VNITŘNÍHO ZAŘÍZENÍ UPS DO NOVÉHO OBJEKTU SO-02
- KABELOVÁ TRASA
- CHRÁNIČKA 4xØ150, 1xØ75, ZEMNÍČÍ VODIČ
- ZEMNÍČÍ VODIČ FeZn (30x4) PROPOJIT V MÍSTĚ VÝKOPU NA STÁVAJÍCÍ UJEMNĚNÍ ENERGOCENTRA



Stavební objekty - stávající

- STÁVAJÍCÍ STAVEBNÍ OBJEKTY

Technická infrastruktura - stávající

- ZRUŠENÁ TECHNICKÁ INFRASTRUKTURA

Kanalizační síť

- KANALIZACE JEDNOTNÁ - STÁVAJÍCÍ PODZEMNÍ TRASA /zaměřená/
- KANALIZACE JEDNOTNÁ - STÁVAJÍCÍ PODZEMNÍ TRASA /nezaměřená/
- KANALIZACE STÁVAJÍCÍ NEFUNKČNÍ - ODPOJENÁ

Vodovodní síť

- VODOVODNÍ POTRUBÍ PITNÉ VODY - STÁVAJÍCÍ PODZEMNÍ TRASA /nezaměřená/
- VODOVODNÍ POTRUBÍ UŽITKOVÉ VODY - STÁVAJÍCÍ PODZEMNÍ TRASA /zaměřená/

Silnoproudá síť


- SILOVÉ VEDENÍ VN - STÁVAJÍCÍ PODZEMNÍ TRASA /zaměřená/
- SILOVÉ VEDENÍ NN - STÁVAJÍCÍ PODZEMNÍ TRASA /zaměřená/
- SILOVÉ VEDENÍ NN - STÁVAJÍCÍ PODZEMNÍ TRASA /nezaměřená/
- SILOVÉ VEDENÍ VO - STÁVAJÍCÍ PODZEMNÍ TRASA /zaměřená/
- SILOVÉ VEDENÍ VO - STÁVAJÍCÍ PODZEMNÍ TRASA /nezaměřená/

Slaboproudá síť

- METALICKÉ KABELY - STÁVAJÍCÍ PODZEMNÍ TRASA /zaměřená/ nové vedení v rámci akcí CRH, RCPTM, objektu č.51
- METALICKÉ KABELY - STÁVAJÍCÍ NADZEMNÍ TRASA /nezaměřená/
- OPTICKÉ KABELY - STÁVAJÍCÍ PODZEMNÍ TRASA /zaměřená/ nové vedení budované v rámci inv. akcí CRH, RCPTM, objektu č.51
- OPTICKÉ KABELY - STÁVAJÍCÍ NADZEMNÍ TRASA /nezaměřená/

Zásobování teplem

- PAROVODNÍ POTRUBÍ - STÁVAJÍCÍ PODZEMNÍ TRASA /zaměřená/
- PAROVODNÍ POTRUBÍ - STÁVAJÍCÍ ŽELEZOBETONOVÝ KANÁL
- PAROVODNÍ POTRUBÍ - STÁVAJÍCÍ SIGNALIZAČNÍ KABEL
- TEPLOVODNÍ POTRUBÍ - STÁVAJÍCÍ PODZEMNÍ TRASA /zaměřená/
- TEPLOVODNÍ POTRUBÍ - STÁVAJÍCÍ PODZEMNÍ TRASA /nezaměřená/
- TEPLOVODNÍ POTRUBÍ - STÁVAJÍCÍ SIGNALIZAČNÍ KABEL
- TEPLOVODNÍ POTRUBÍ - NÁVRH NA ZRUŠENÍ

Stupeň PD:		Dokumentace pro provádění stavby		 ASET studio architektonická a projektční kancelář	
Hlavní architekt:		Ing. arch. Stanislav Smec			
Vedoucí projektant:		Ing. Jan Turek			
Vypracoval:		Ing. arch. Jiří Burian			
Místo:	parc. č. 1705/1, 1705/41, 1705/47, 1706/2, 1706/3, 1706/4, k.ú. Holice u Olomouce				
Investor:	Univerzita Palackého v Olomouci, Křížkovského 551/8, 771 47 Olomouc				
Akce:	DOSTAVBA A STAVEBNÍ ÚPRAVY BUDOVY ENERGOCENTRA				
Objekt:	PS 02 - UPS - ZDROJ NEPŘERUŠOVANÉHO NAPÁJENÍ				
Část:	-				
Výkres:	Situace				
 ASET studio architektonická a projektční kancelář					
Zak.č.:		1723			
Datum:		01/2018			
Měřítko:		1:500			
Část:		D.20		Paré:	
Vykr.č.:		02			