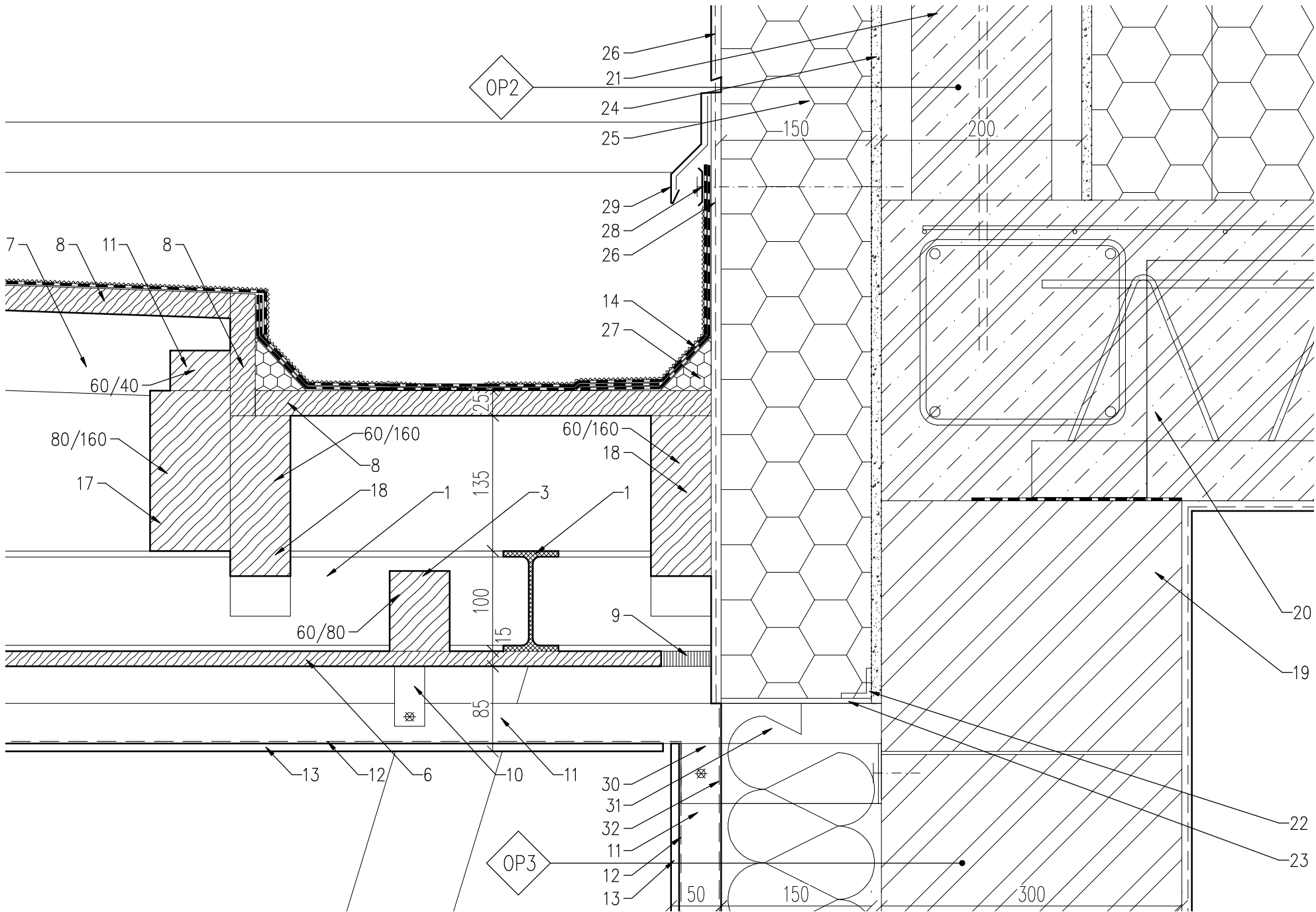
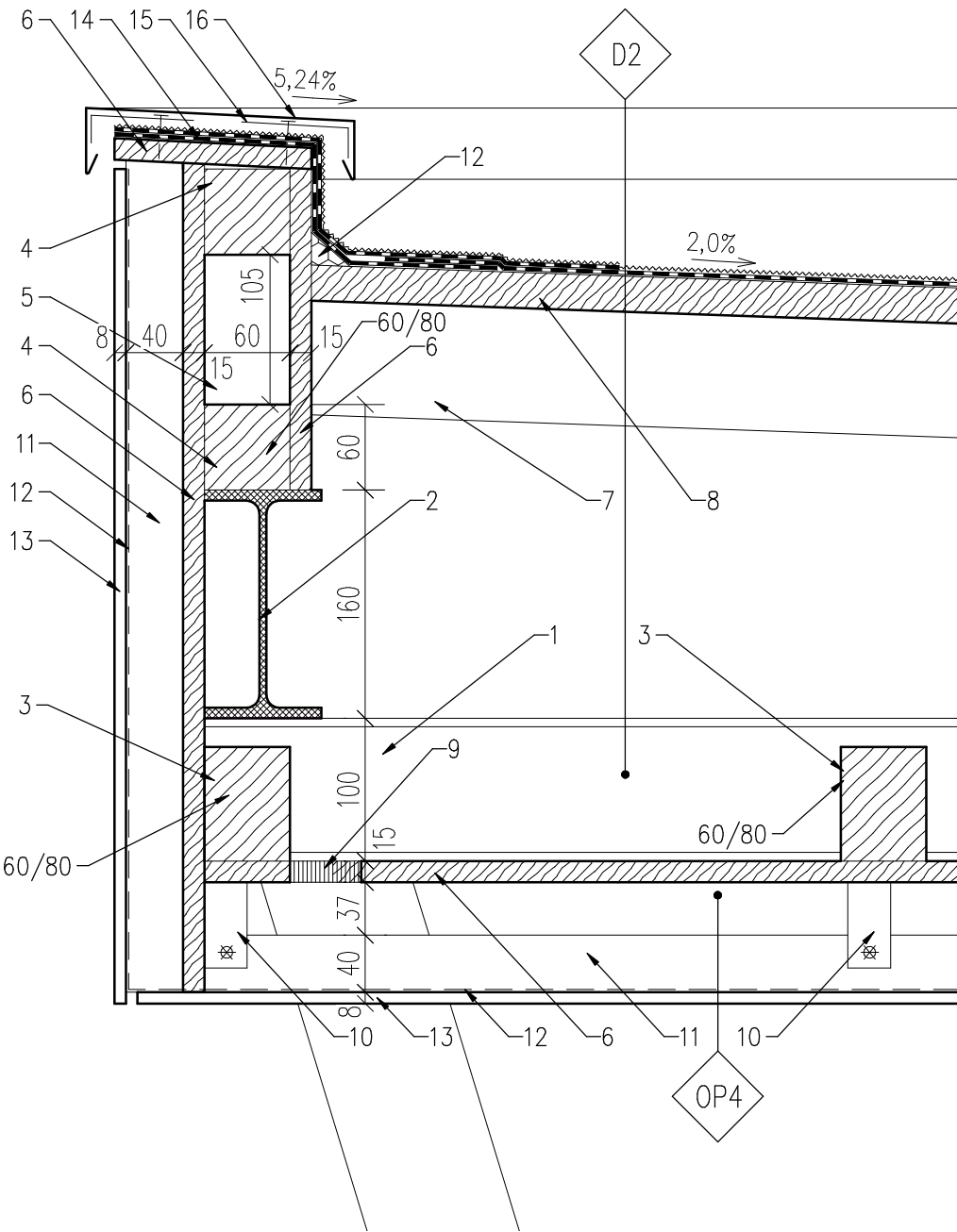


DETAIL D.06:

Opláštění konstrukce nad vstupem - M 1:5



LEGENDA:

POPIS KONSTRUKCE:

- 1. NOSNÁ OCELOVÁ KONSTRUKCE STŘECHY IPE 100
- 2. NOSNÁ OCELOVÁ KONSTRUKCE STŘECHY IPE 160
- 3. NOSNÁ KONSTRUKCE ROŠTU – DŘEVĚNÝ HRANOL 60x80 – VZEPŘENÝ MEZI NOSNOU OCELOVOU KOSNTUKCI
- 4. NOSNÁ KONSTRUKCE ATIKY – DŘEVĚNÝ HRANOL 60x60
- 5. NOSNÁ KONSTRUKCE ATIKY – DŘEVĚNÝ SLOUPEK 60x60
- 6. DŘEVOŠTĚPKOVÁ KONSTRUKČNÍ DESKA DO VLNKÉHO PROSTŘEDÍ tl. 15 mm
- 7. NOSNÁ KOSTRUKCE STŘECHY – KROKEV 60X80
- 8. DŘEVOŠTĚPKOVÁ KONSTRUKČNÍ DESKA DO VLNKÉHO PROSTŘEDÍ tl. 25 mm
- 9. VĚTRACÍ MŘÍŽKA OPATŘENÁ SIŤKOU PROTI HMYZU
- 10. KONSTRUKCE ROŠTU – KOTEVNÍ KONZOLA L60, 60x60x2 mm – FeZn, PŘÍPADNĚ PŘÍMY ZÁVĚS PODLEDU
- 11. NOSNÝ ROŠT – DŘEVĚNÝ HRANOL 60x40, PŘÍPADNĚ FeZn J–PROFIL 53x50 mm
- 12. EPDM PODKLADNÍ PÁSKA– ČERNÁ
- 13. CEMENTO–VLÁKNITÁ DESKA tl. min. 8 mm
- 14. HYDROIZOLACE, ASFALTOVÝ SBS MODYFIKOVANÝ PÁS S POSYPEM, VČETNĚ PODKLADNIHO ASFALTOVÉHO PÁSI
- 15. PŘÍPONKA, TITANZINKOVÝ PLECH TL. 3 mm, PO á 400 mm

- 16. OPLECHOVÁNÍ ATIKY, TITANZINKOVÝ PLECH TL. 0,7 mm, VIZ. PRVKY PSV
- 17. NOSNÁ KONSTRUKCE STŘECHY – DŘEVĚNÝ HRANOL 80x160
- 18. NOSNÁ KONSTRUKCE ATIKY– SPÁDOVÁ ROVINA ŽLABU – DŘEVĚNÝ HRANOL 60x160
- 19. STĚNA – ZDIVO Z KERAMICKÝCH BLOKU tl. 300 mm
- 20. SKLÁDANÁ STROPNÍ KONSTRUKCE – KERAMICKÉ VLOŽKY
- 21. KONSTRUKCE ATIKY – ZTRACENÉ BEDNĚNÍ š. 200 mm
- 22. ZAKLÁDACÍ ÚHELNIK S VYLOŽENÍM max. 30/30 mm
- 23. ETICS – TĚSNÍCI PÁSKA
- 24. PŘÍPRAVA POVRCHU, ETICS – LEPÍCI HMOTA
- 25. ETICS – TEPELNÁ IZOLACE TL. 150 mm
- 26. ETICS – VNĚJŠÍ SOUVRVSTVÍ – STĚRKA S VÝZTUŽNOU TKANINOU, PENETRACE, FASÁDNÍ OMÍTKA ZR. DO 1,5 mm
- 27. NÁBĚHOVÝ KLÍN
- 28. PŘÍTLAČNÁ KOVOVÁ LIŠTA PŘÍŠROUBOVANÁ K ATICE PO á 200mm
- 29. KRYCÍ LIŠTA PRO OCHRANU HYDROIZOLACE NA SVISLÝCH STĚNÁCH NAVAZUJÍCÍ NA STĚNU S ETICS – VIZ. PRVKY PSV

- 30. KOTEVNÍ KONZOLA L 200 mm – FeZn
- 31. TEPELNÁ IZOLACE Z MINERÁLNÍ VLNY tl. 150 mm
- 32. DIFÚZNÍ FÓLIE, KONTAKTNÍ, ČERNA PRO PROVĚTRÁVANÉ FASÁDY

POZNÁMKA:

– DETAILS SLOUŽÍ POUZE K VYJÁDRĚNÍ DESIGNOVÉHO A ARCHITEKTONICKÉHO NÁZORU PROJEKTANTA, ZOBRAZENÝ DETAIL PŘEDSTAVUJE IDEOVÉ ŘEŠENÍ POZIC NAVRŽENÝCH KONSTRUKCÍ. DOPRACOVÁNÍ DETAILŮ V RÁMCÍ DÍLENSKÉ DOKUMENTACE JE POVINNOSTI ZHOTOVITELE DLE PŘEDPISŮ JEDNOTLIVÝCH DODAVATELŮ SYSTÉMŮ A KONSTRUKCÍ POUŽITÝCH V DETAILU.

	Stupeň PD: <b>Dokumentace pro provádění stavby</b>	Hlavní architekt:	Ing.arch. Stanislav Smec	Zak.č.:	1724	Akce: DOBUDOVÁNÍ A MODERNIZACE INFRASTRUKTURY PRO PRAKTICKOU VÝUKU NA PŘF UPOL	Část: D.1.1.10	Vykr.č.: 06	Paré:
	Místo: Olomouc, ul. Šlechtitelů, areál PŘF UP, parc. č. 1705/40, k.ú. Holice u Olomouce	Vedoucí projektant:	Ing. Jan Turek	Datum:	04/2018				
	Investor: Univerzita Palackého v Olomouci, Křížkovského 551/8, 771 47 Olomouc	Vypracoval:	Bc. Miroslav Pavlát	Měřítko:	1:5				