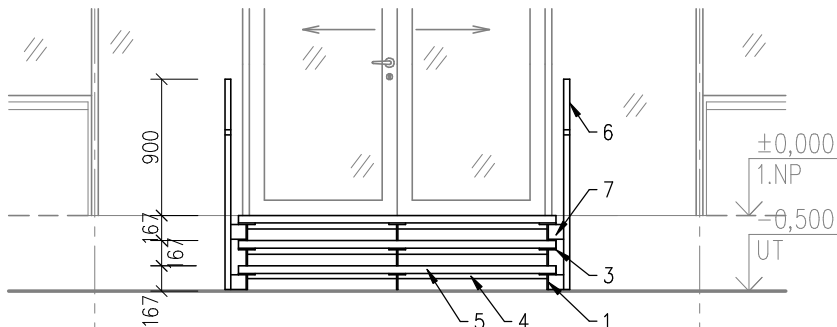


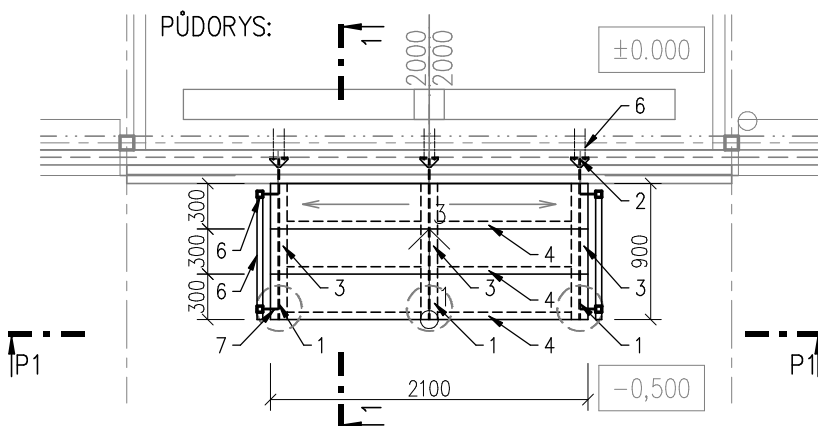
VYROVNÁVACÍ SCHODIŠTĚ

Z
11

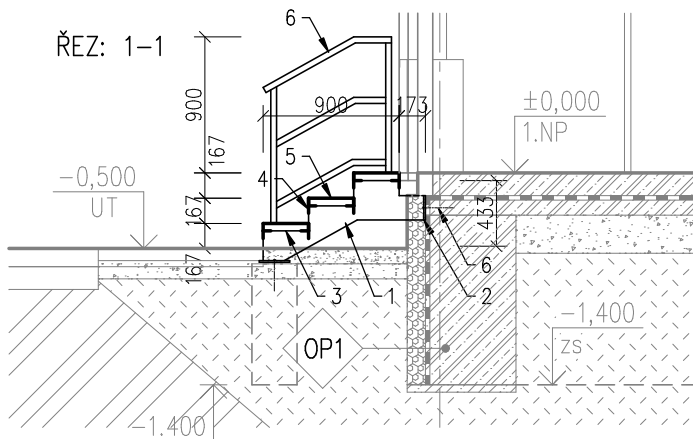
POHLED P1:



PŮDORYS:



ŘEZ: 1-1



ROZMĚR: DLE SCHÉMATU

POPIS: VENKOVNÍ SCHODIŠTĚ, SVAŘENÉ Z OCELOVÝCH PROFILŮ, SCHODIŠTĚ BUDE KOTVENÉ CHEMICKÝMI KOTVAMI DO STĚNOVÉ KONSTRUKCE A DO ZÁKLADŮ. POVRCHOVÁ ÚPRAVA: ŽÁROVÝ POZINK, ZVÝRAZNĚNÍ NÁŠLAPNÝCH HRAN STUPŇŮ (ČERNÁ+ŽLUTÁ BARVA) POZN.: VZÁLENOST OSAZENÍ STUPŇŮ BUDE UPRÁVENA NA ZÁKLADĚ SKUTEČNÉHO PROVEDENÍ POSUVNÝCH DVEŘÍ.

MATERIÁL, OCEL S235:

- 1 – SCHODNICE: PÁSOVÁ OCEL P8 433/1073, (27,48 kg/m)
- 2 – KOTVENÍ, PÁSOVÁ OCEL P8/120 DL. 333 mm (7,77 kg/m)
- 3 – PLOTNA PRO UCHYCENÍ SCHODŮ, P5/120 DL.300 mm (4,85 kg/m)
- 4 – L PROFIL 50/50/5 mm (4,03 kg/m)
- 5 – STUPŇĚ: POROROŠT VČ. RÁMU 300/2100 (44,7 kg/m2)
- 6 – KOTVENÍ, CHEMICKÉ KOTVY DO BETONU

POZNÁMKA:

- SVARY ZABROUSIT, HRANY ZAOLBIT, ZAVÍČKOVAT,
- PŘED VÝROBOU NUTNO NA MÍSTĚ OVĚŘIT SKUTEČNÉ ROZMĚRY, PŘÍPADNÉ ZMĚNY NUTNO KONZULTOVAT S INVESTOREM A PROJEKTANTEM
- DOKUMENTACE NENAHRAZUJE VÝROBNÍ DOKUMENTACI, DOPRACOVÁNÍ DETAILŮ, OPTIMALIZACE DIMENZE JEDNOTLIVÝCH PRVKŮ A DIMENZE KOTEV JE POVINNOSTÍ ZHOTOVITELE V RÁMCI DÍLENSKÉ DOKUMENTACE DODAVATELE, VČ. STATICKÉHO POSOUZENÍ
- KONSTRUKCE BUDE UZEMĚNA

VÝPIS OCELI S235:

POL.	PROFIL	délka (m)	počet (ks)	celk. dl. (m)	hmotnost (kg/m)*	hmot. celkem (kg)
1	PÁSOVÁ OCEL 8/433	1,073	3	3,22	27,48	88,49
2	PÁSOVÁ OCEL 8/120	0,34	3	1,02	7,77	7,93
3	PÁSOVÁ OCEL 5/120	0,30	9	2,70	4,85	13,10
4	L PROFIL 50/50/5	0,88	12	5,28	8,06	42,56
5	POROROŠT	0,32	6	1,92	44,70	85,83
6	JÁČEK PROFIL 40/40/3mm	4,85	2	9,70	3,41	33,08
7	PÁSOVÁ OCEL 100/8mm	0,20	4	0,80	6,28	3,20
SOUČET					kg	274,19
DROBNÝ A SPOJOVACÍ MATERIÁL 10%					kg	27,42
VÁHA OCELI CELKEM					kg	301,61