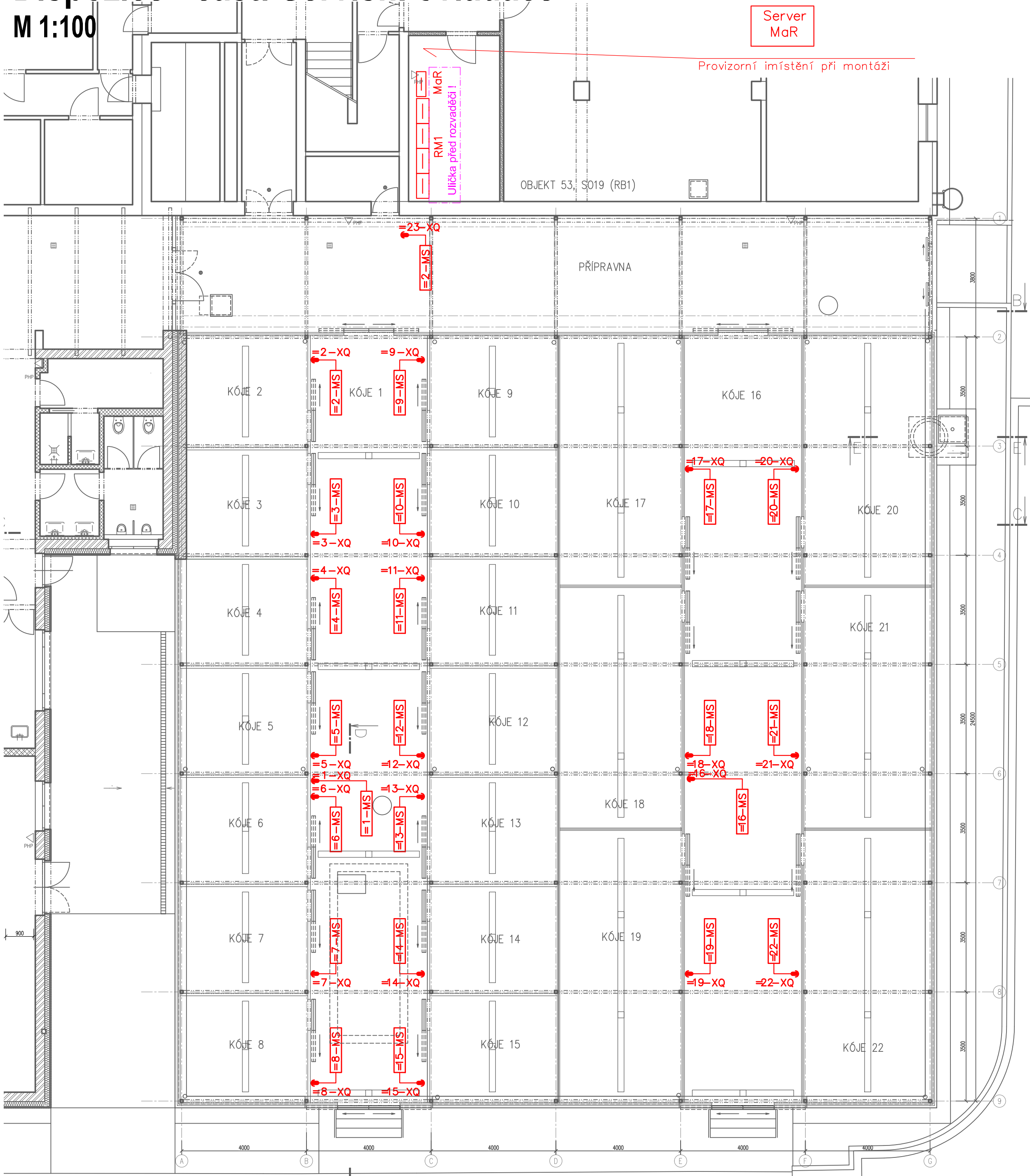


Elektroinstalace a MaR

Dispozice - část: Servisní ovladače

M 1:100



LEGENDA:

- XQ Vícepólová zásuvka pro Servisní ovladač
- MS Servisní ovladač, odnímatelný, na zásuvku

Poznámky:

Servisní ovladače slouží jen pro servisní účely (tzv. deblok). Ovládání uživateli se předpokládá přes počítače a to jak parametrizace automatické regulace, tak i ruční ovládání.

Umístění serveru MaR, jeho napojení na LAN, napojení na rozvaděče MaR na LAN, servisní zásuvku LAN u rozvaděče MaR a případná LAN WiFi ve skleníku pro uživatele řeší stavba.

Hlavní kabelové trasy obsahují část pro silovou instalaci 400VAC a 230VAC a trasy MaR 24VDC. Trasy silové elektroinstalace ovladačů musí být od MaR oddělena buď samostatným kabelovým žlabem nebo alespoň přepážkou.

±0,000 = 210,17 m.n.m.

Požadavky na výkon a/nebo funkci - grafická část

Akce:	DOBUDOVÁNÍ A MODERNIZACE INFRASTRUKTURY PRO PRAKTICKOU VÝUKU NA PRF UPOL	Datum:	01/2018
Objekt:	PS 12 - SKLENÍK RB2 VČETNĚ TECHNOLOGICKÉHO VYBAVENÍ	Měřítko:	1:100
Část:	Elektroinstalace a MaR	Část:	B
Výkres:	Dispozice - část: Servisní ovladače	Vykr.č.:	4.7
		Paré:	