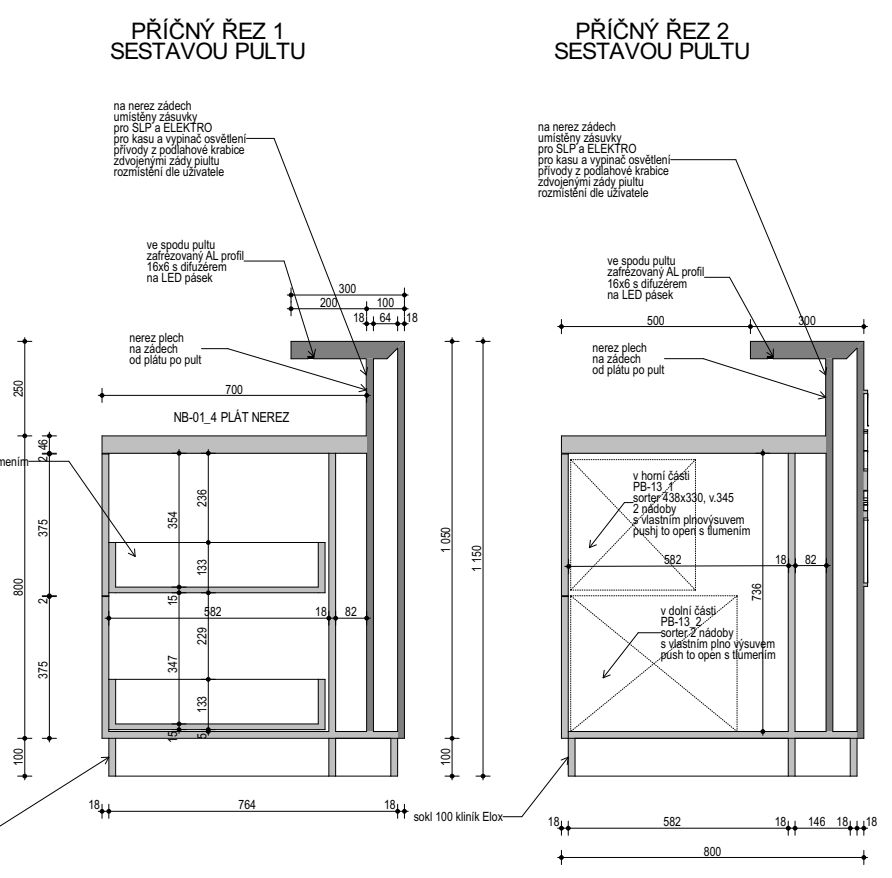
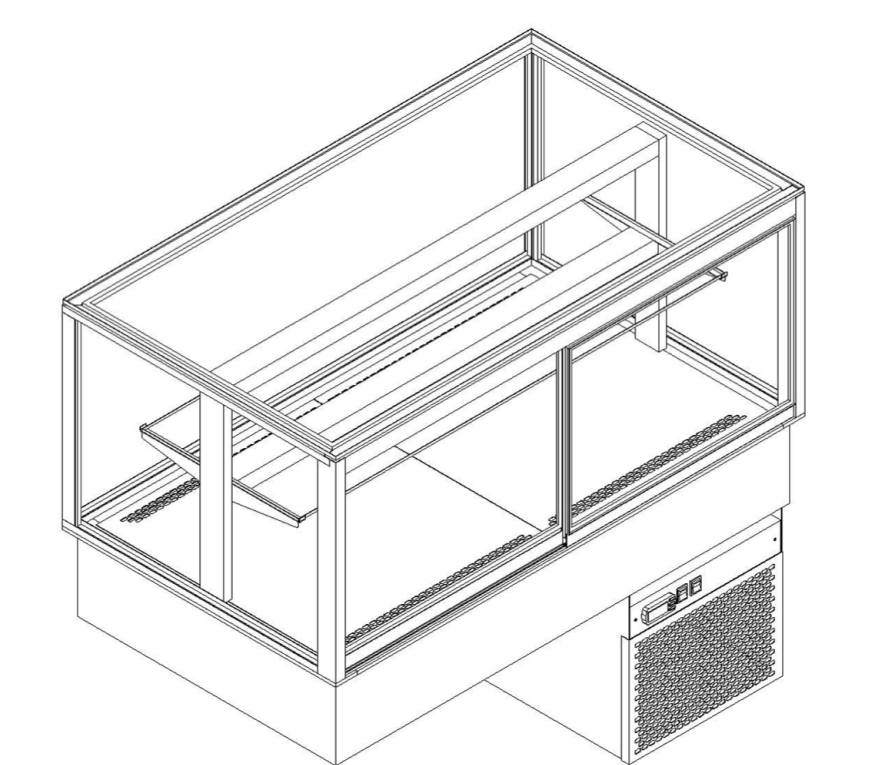
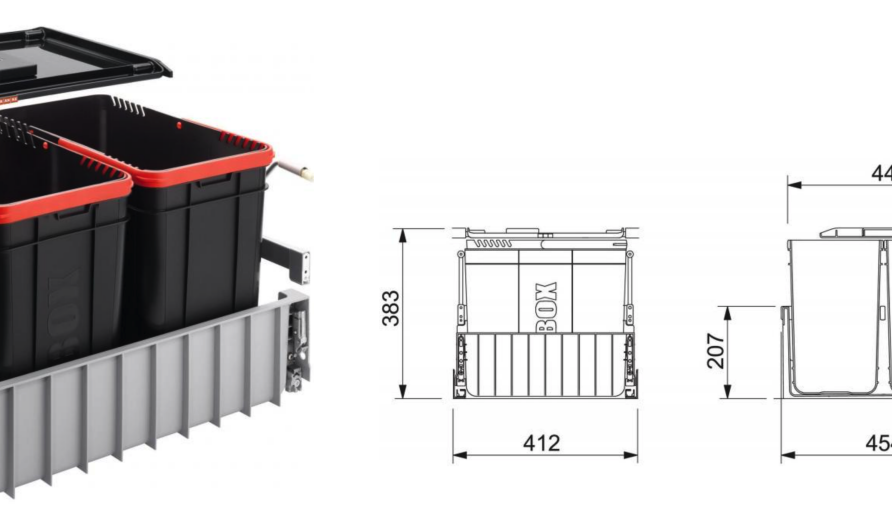


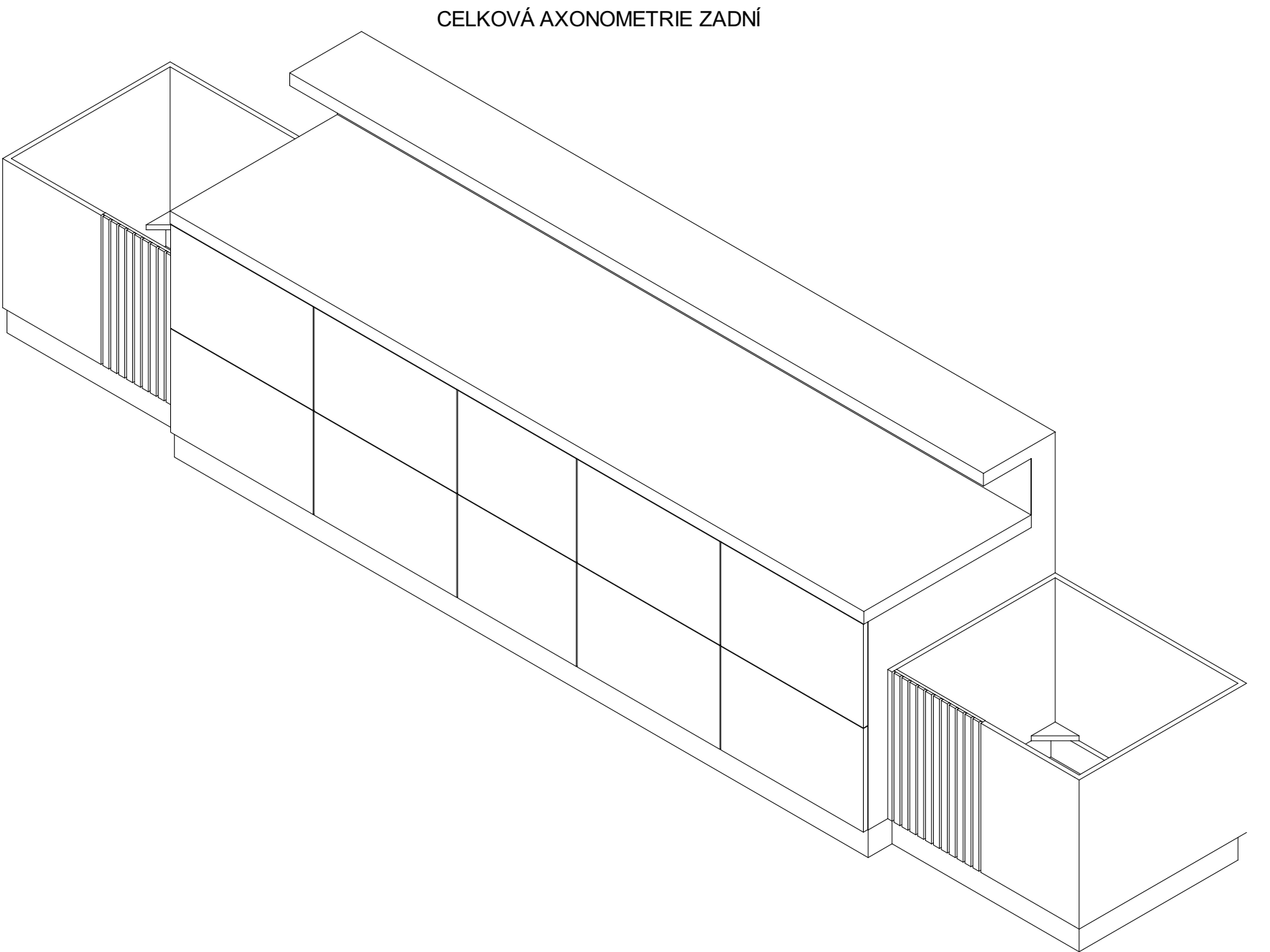
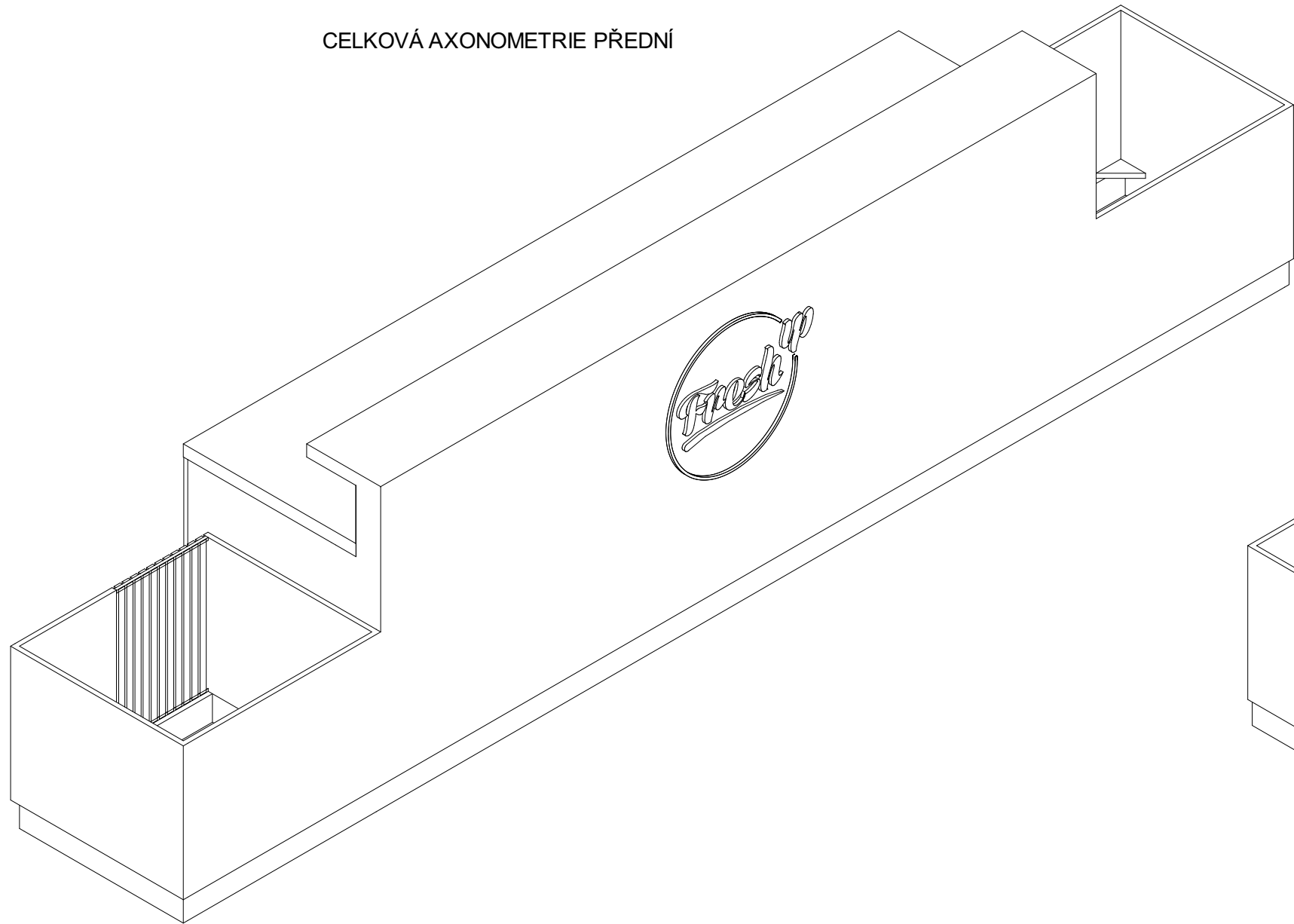
SCHÉMA CHLADICÍ VITRINY PULTU PB-05 (levé a pravé provedení)



OBCENÁ UKÁZKA SORTERU PB-13_2 do spodní části skříňky NB-01_3



NB-01	SESTAVA PULTU BISTRA			
NB-01_1	ČELO PULTU NOSNÉ S HORNÍM PULTEM 300, ZNAKEM a zdvojenou stěnou 100, a vnitřním nerez, a profil s LED páskem	2900x100 (300), v. 1150	1	1.32
NB-01_2	SKŘÍŇKA PULTU ZÁSUVKOVÁ, 2 zásuvky s plnovýsuvy push to open v bočnicích zásuvky na zatížení 80 kg	600x700, v. 854	4	1.32
NB-01_3	SKŘÍŇKA PULTU ZÁSUVKOVÁ, 2 čela zásuvek na plnovýsuvy push to open sorterů	500x700, v. 854	1	1.32
NB-01_4	PLÁT PUTU NEREZ ve v. 900, bez přesahu	2900x700, tl. 46	1	1.32
NB-01_5	BOX POD CHLADICÍ VITRINU, sokl 100, otvíracídvěřná mřížka atyp 370x540	800x700, v.640	2	1.32



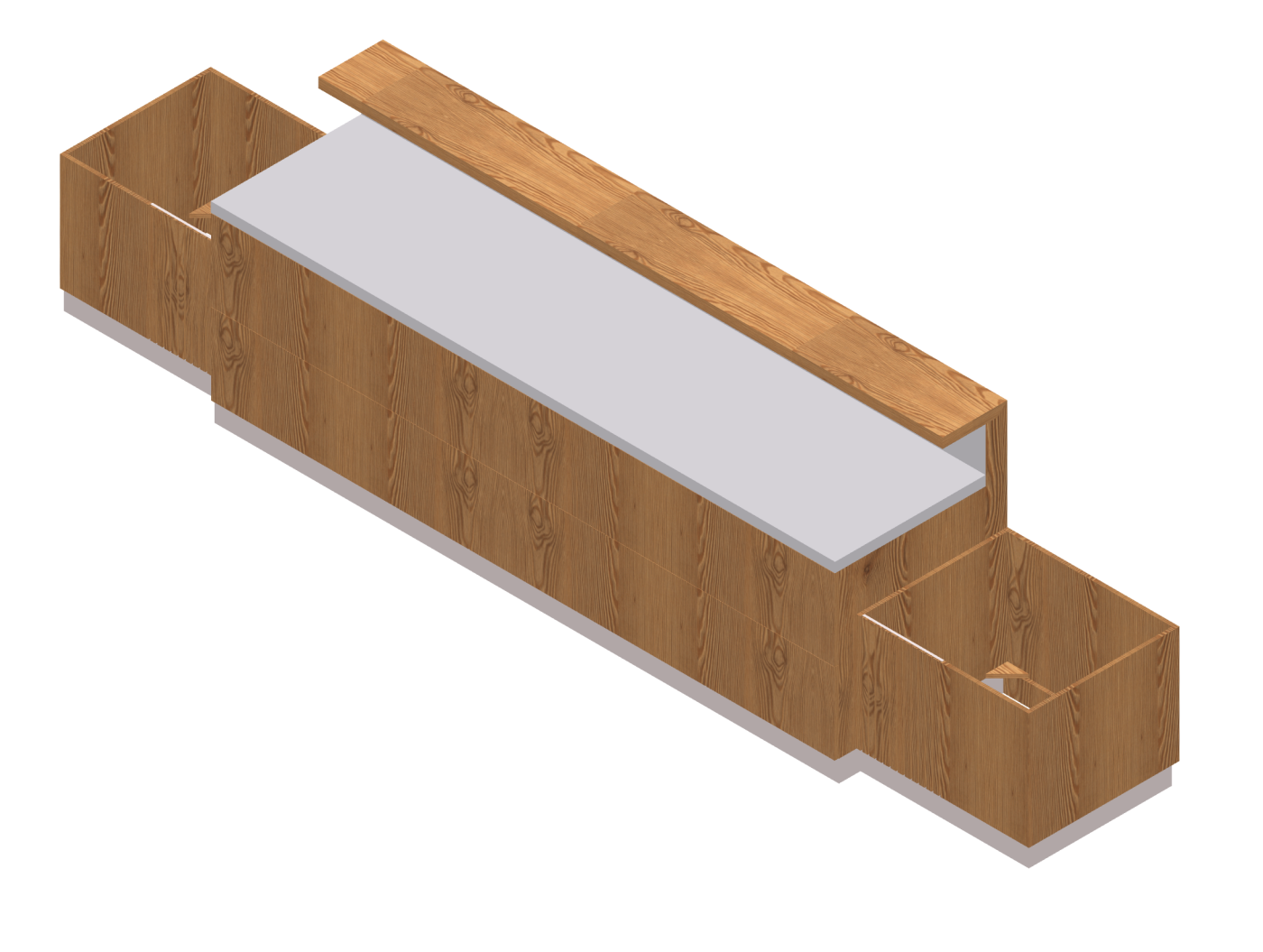
LOGO NA ČELO PULTU
vyřezáno z červeného plexi a lepeno na čelo pultu



UKÁZKA SMĚRU KRESBY DÝHY - PŘEDNÍ POHLED



UKÁZKA SMĚRU KRESBY DÝHY - ZADNÍ POHLED



POZOR!! POUZE PROJEKTOVÉ ROZMĚRY PŘED VÝROBOU JE TŘEBA PROVÉST MĚŘENÍ NA HOTOVÉ STAVBĚ A UPRAVIT ROZMĚRY DLE SKUTEČNOSTÍ
PARAMETRY A POPIS: Materiál horního pultu - deska latovka dýhovaná 46 mm, povrchová dřevina modřín, kresba dřeva podél, spojení na pokos s čelem Materiál čela pultu i vnitřních zadní pultu - dýhovaná latovka 18-19 mm, povrchová dřevina modřín, sesazenka dýhy otevřená kniha svisle Vnitřní záda nad pultem nerez plech, umístění zásuvek elektro a SLP dle uživatele, rozvody z podlahy v dutině zadní čela Materiál čela zásuvek a boxu pod čela vitriny - dýhovaná latovka 18 - 19 mm, dýha modřín, sesazenka dýhy otevřená kniha svisle Materiál korpusu skříněk - dýhovaná latovka 18 - 19 mm, dýha modřín, sesazenka dýhy otevřená kniha svisle Materiál zásuvek - systémové sestavitelné zásuvky, barva stříbrná, plnovýsuvy zabudované integritně v bočnicích zásuvek Materiál soklu - konstrukční deska 18 mm, vřepidlo soklový plech hliník elox, sokl zapuštěný 18 mm pod hranu dvířek a čel Materiál plátu - nerez plech vc. hran, tl. plátu 46 mm, trelení průhledné mezi plátem a zády čela pultu Větrací mřížkydvířka slyp - masiví latě 2x 16, mezerky 6, vnitřní závěsy al. rámeček z L profilu, otevírání jako dvířka na skrytý závěs, zámeček Zespodu pultu nad plátem zařezávaný al. profil 16x6 s dořezem na LED pásek - osvětlení plátu, vypínač na zádech Kování - plnovýsuvy push to open s tlumením integritně zabudované v bočnicích zásuvek, nosnost 80 kg - sortery v prostřední skřínce - spodní i horní 2 nádob, vlastní plnovýsuvy push to open s tlumením, čela zásuvek na výsuvcech sorterů Ošetření dýhy a dřeva - sealer matný průhledný s možností omývání
STANDARDS: Výrobek musí splňovat standardy dle ČSN EN 14073 - 1, 2, 3, ČSN EN 16121, ČSN EN 15383, ČSN EN 15828, ČSN EN 15185,6,7, ČSN EN 312-3, ČSN 910102, ČSN EN 14915,

PROJEKTANT:	Ing.arch.akad.arch. Ondřej Svoboda, 0227	autorizace:	Ing.arch.akad.arch. Ondřej Svoboda autorizovaný architekt 0227
ROOPIS	Ing.arch. Jan Měchla, Ph.D.	Autorizovaný architekt 0227	Abdell Hermie
AUTOR NÁVRHU:	Univerzita Palackého v Olomouci		
INVESTOR:	K23kovského 5118 Olomouc 771 47		
ADRESA INVESTORA:	Budova č. 47, Šlechtitelů 24/127 Olomouc - Holice 779 00		
MÍSTO STAVBY:			
AKCE:	Modernizace a dobudování přízemí části objektu č. 47 PŘF UP Olomouc - Holice		
PROJEKT INTERIÉRU			
ODOL. DOKUMENTACE:			
B - ODOL. BISTRO			
ČÁST ODOL. DOKUMENTACE:			
B3 KNIHA PRVKŮ A STANDARDY ČÁSTI BISTRO			
NÁZEV VÝKRESU:	NB-01 SESTAVA PULTU	MĚŘITKO:	1 : 20
		ČÍSLO VÝKRESU:	B3.1