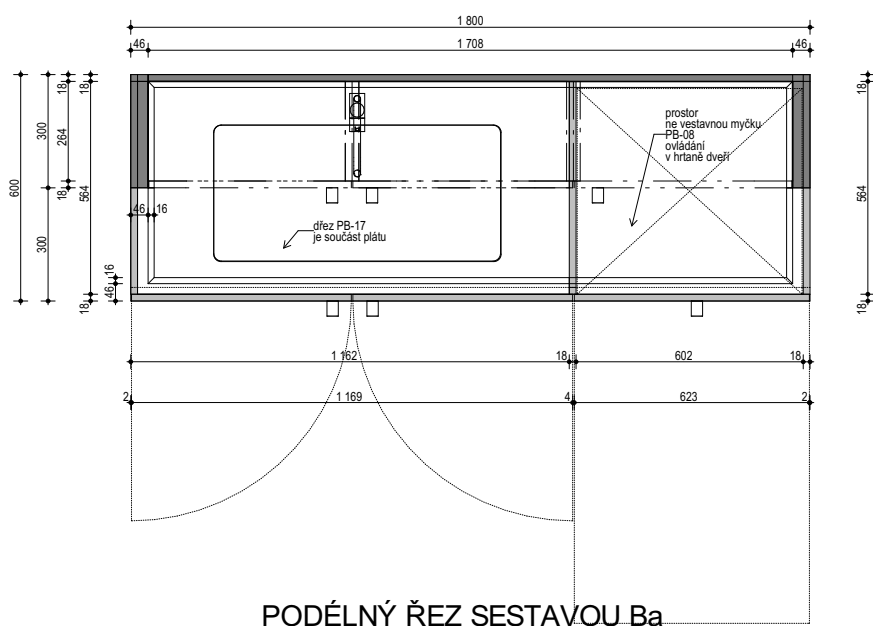


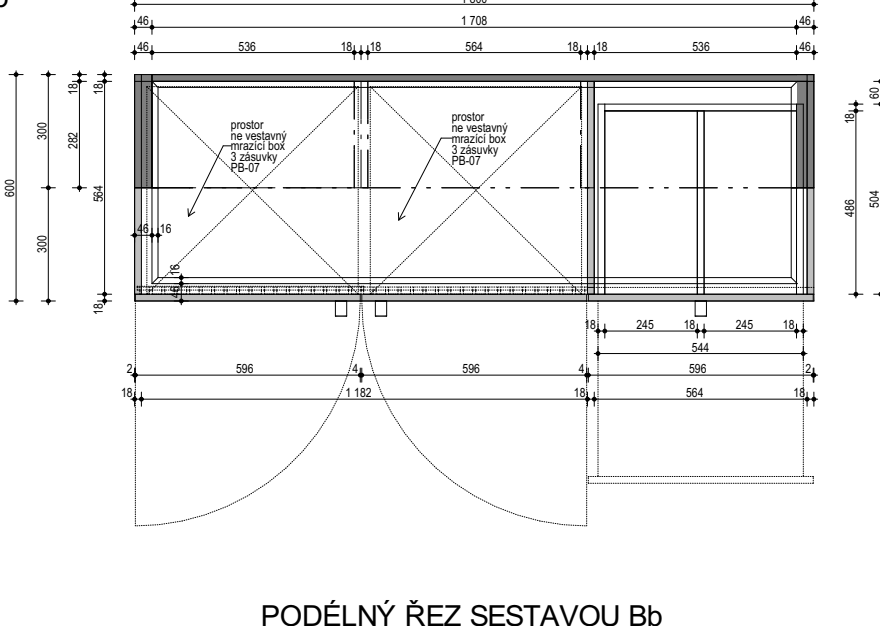
PŮDORYS SESTAVY Ba (přední část) NB-04a



PŘÍČNÝ ŘEZ SESTAVOU Ba

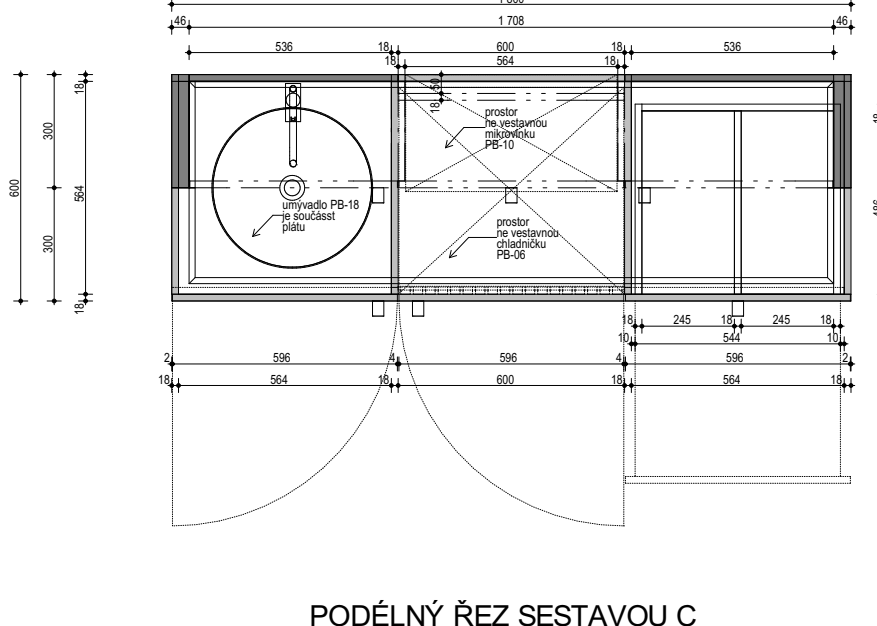
PODÉLNÝ ŘEZ SESTAVOU Ba

PŮDORYS SESTAVY Bb (zadní část) NB-04b



PODÉLNÝ ŘEZ SESTAVOU Bb

PŮDORYS SESTAVY C NB-05

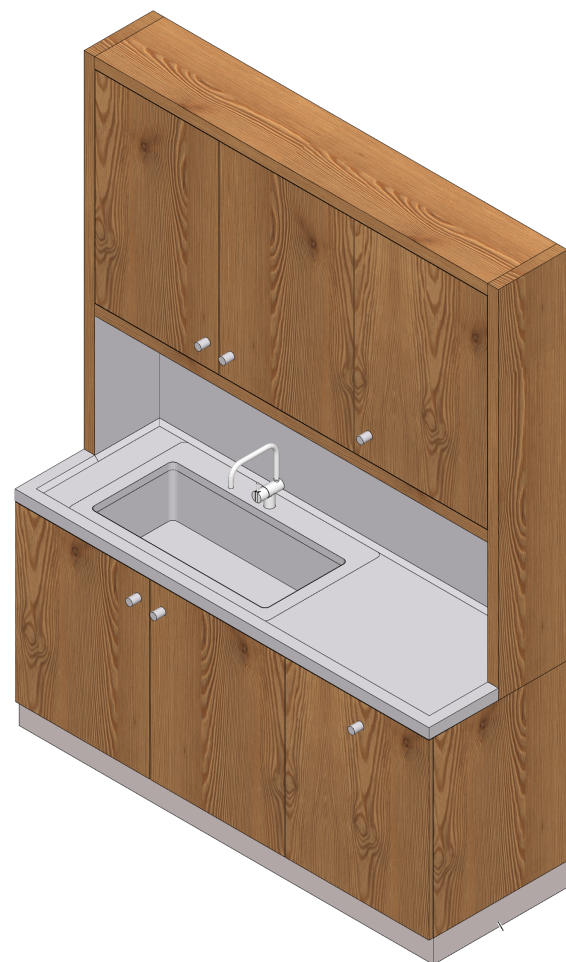


PŘÍČNÝ ŘEZ 1 SESTAVOU C

PODÉLNÝ ŘEZ SESTAVOU C

NB-04 SESTAVA B KUCH. SKŘÍŇKĚ ZÁZEMÍ v prostoru (a + b zády k sobě)				
ČÁST NB-04a (přední část v prostoru)				
NB-04a_1	SKŘÍŇKA SPODNÍ 2 DVEŘOVÁ POD VĚTŠÍ DŘEZ sokl 100	1200x600, v.854	1	1.32
NB-04a_2	SKŘÍŇKA SPODNÍ NIKA PRO VESTAVBU MYČKY PB-08, naložené dveře na sklop, dveřích myčky	600x600, v.854	1	1.32
NB-04a_3	PLÁT SPODNÍCH SKŘÍŇKĚ nerez 46 integrovány nerez dřez vč. baterie, bez přesahu, zesílený lem se zkosením	1800x600, tl. 46 (30+16)	1	1.32
NB-04a_4	SKŘÍŇKA HORNÍ 1 DVEŘOVÁ v horním rámu	580x300, v.883	1	1.32
NB-04a_5	SKŘÍŇKA HORNÍ 2 DVEŘOVÁ v horním rámu	1127x300, v.883	1	1.32
NB-04a_6	HORNÍ RÁM MASIV 46 včetně zad a spodní nosné police, horní spoje cink	1800x300, v.1546	1	1.32
NB-04a_7	NEREZ OBKLAD ZAD, BOKU RAMU včetně spodku police rámu	1800+300+300, V. 525	1	1.32
ČÁST NB-04b (zadní část v prostoru)				
NB-04b_1	SKŘÍŇKA SPODNÍ - NIKA 2 dveřová na vestavbu 2 mrazících boxů PB-07, dole mřížka atyp, dvířka na mražáky	1200x600, v.854	1	1.32
NB-04b_2	SKŘÍŇKA SPODNÍ S PLNOVÝSUVEM děleným se zásuvkou a stav. policiemi, sokl 100, hliník elox	600x600, v. 854	1	1.32
NB-04b_3	PLÁT SPODNÍCH SKŘÍŇKĚ nerez 46, bez přesahu, zesílený lem se zkosením	1800x600, tl. 46 (30+16)	1	1.32
NB-04b_4	HORNÍ RÁM MASIV 46 včetně zad a spodní nosné police, horní spoje cink	1800x300, v.1546	2	1.32
NB-04b_5	3 POLICE S MEZISTĚNAMI do horního nosného rámu	600+2x554x300, v883	2	1.32
NB-05 SESTAVA C KUCH. SKŘÍŇKĚ ZÁZEMÍ (u zdi)				
NB-05_1	SKŘÍŇKA SPODNÍ 1 DVEŘOVÁ pod umyvadlo s polici, sokl 100	600x600, v.854	1	1.32
NB-05_2	SKŘÍŇKA SPODNÍ - NIKA 1 DVEŘOVÁ na vestavbu chladničky, sokl atyp mřížka 100	600x600, v.854	1	1.32
NB-05_3	SKŘÍŇKA SPODNÍ S PLNOVÝSUVEM děleným se zásuvkou a stav. policiemi, sokl 100, hliník elox	600x600, v. 854	1	1.32
NB-05_4	PLÁT SPODNÍCH SKŘÍŇKĚ nerez 46 integrovány nerezumyvadlo vč. baterie, bez přesahu, zesílený lem se zkosením	1800x600, tl. 46 (30+16)	1	1.32
NB-05_5	SKŘÍŇKA HORNÍ 1 DVEŘOVÁ v horním rámu	536x300, v883	2	1.32
NB-05_6	SKŘÍŇKA HORNÍ S NIKOU NA MW v horním rámu a horní část výklopná dvířka, vsazená záda	600x300, v883	1	1.32
NB-05_7	HORNÍ RÁM MASIV 46 včetně zad a spodní nosné police, horní spoje cink	1800x300, v.1546	1	1.32
NB-05_8	NEREZ OBKLAD ZAD, BOKU RAMU včetně spodku police rámu	1800+300+300, V. 525	1	1.32

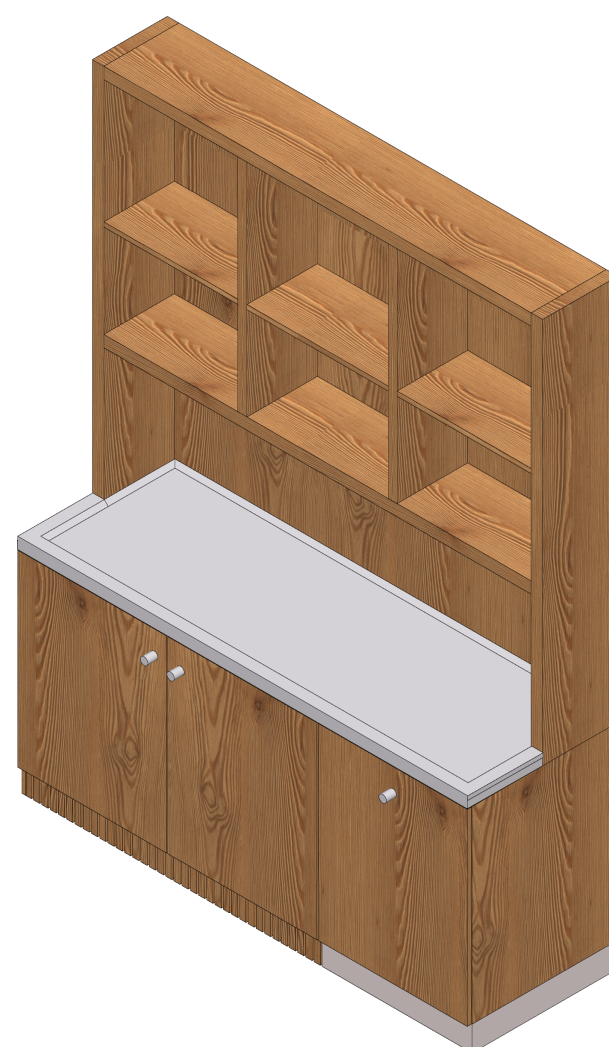
UKÁZKA SMĚRU KRESBY SESTAVY NB-04a



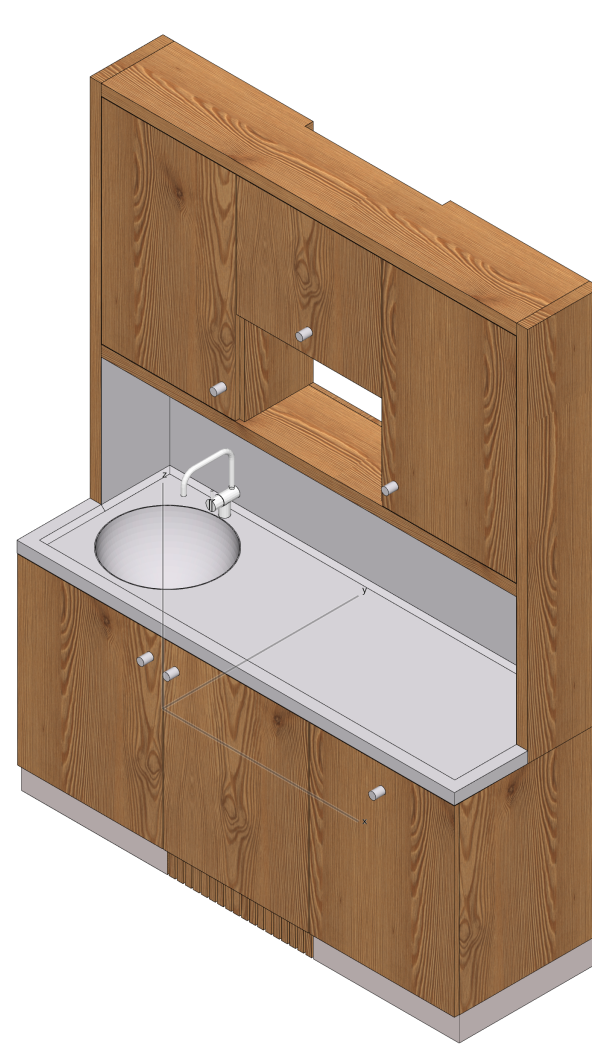
OZN. PRVKU NB-04		NÁZEV PRVKU SESTAVA B KUCH. SKŘÍŇKĚ ZÁZEMÍ (zdvořeno v prostoru) SESTAVA C KUCH. SKŘÍŇKĚ ZÁZEMÍ (u zdi)		POČET KUSŮ 1
ROZMĚRY: 1800x1200, v. 2400, 1800 x 600 v. 2400		TYP / ATYP ATYP	UMÍSTĚNO V MÍSTNOSTECH: 1.32	

VYOBRAZENÍ:

UKÁZKA SMĚRU KRESBY SESTAVY NB-04b



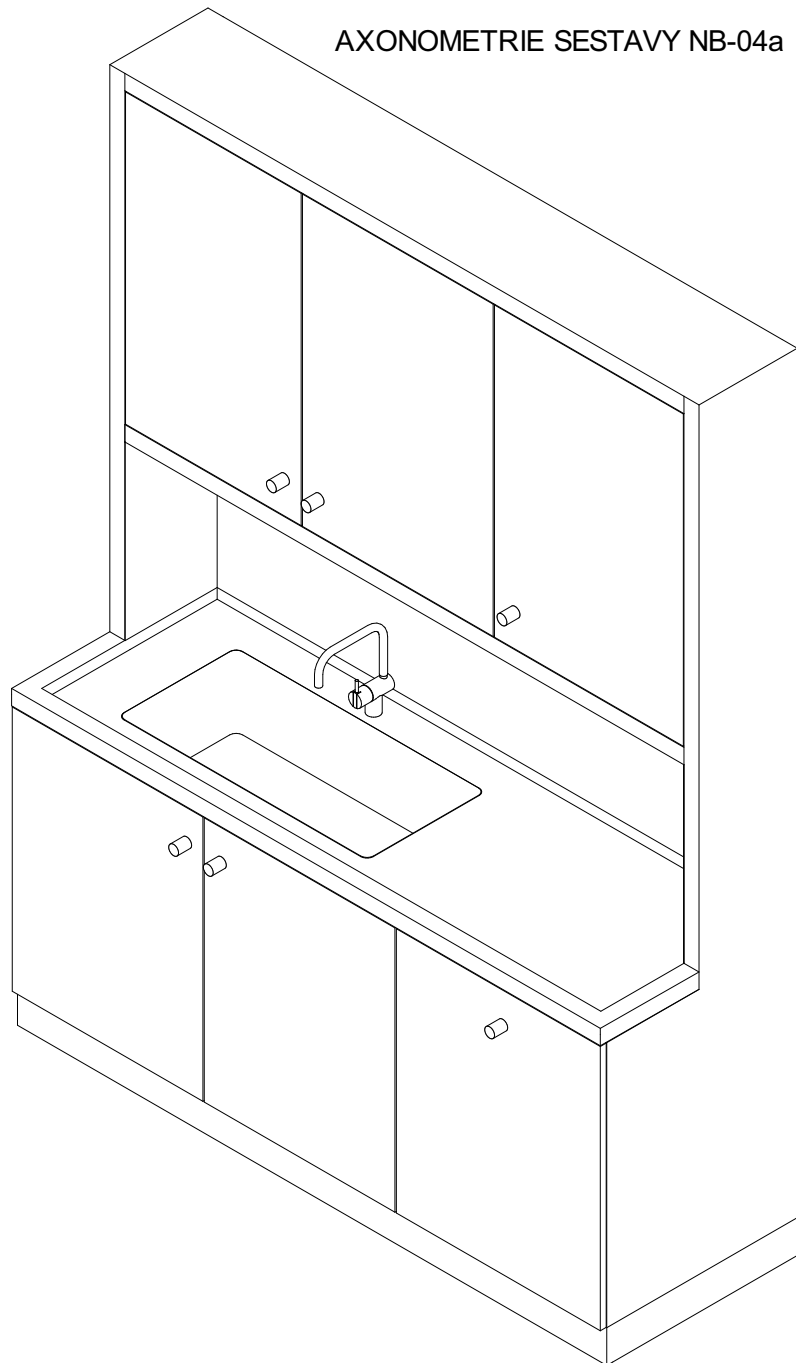
UKÁZKA SMĚRU KRESBY SESTAVY NB-05



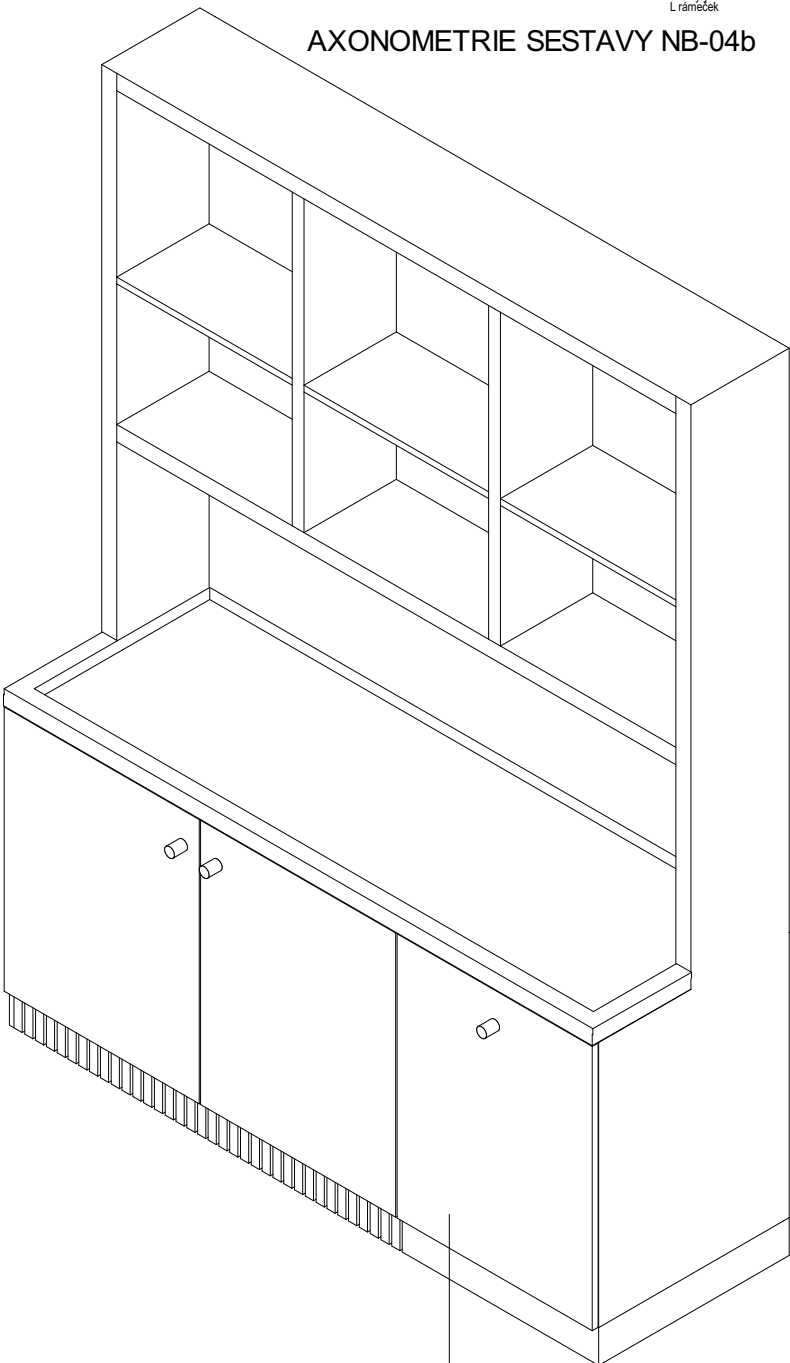
OTOČNÁ KNOBKA S CYLINDRICKÝM ZÁMKEM



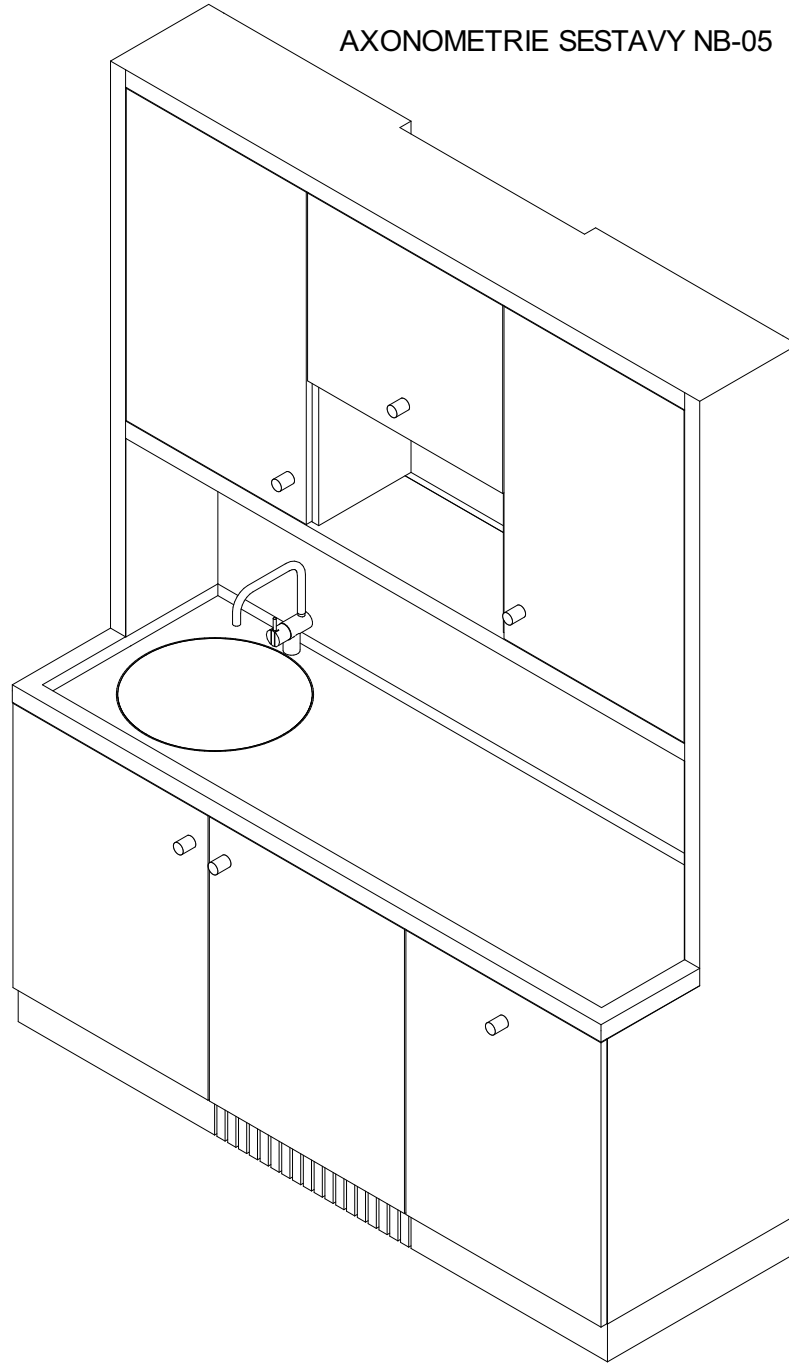
AXONOMETRIE SESTAVY NB-04a



AXONOMETRIE SESTAVY NB-04b



AXONOMETRIE SESTAVY NB-05



POZOR!! POUZE PROJEKTOVÉ ROZMĚRY
PŘED VÝROBOU JE TŘEBA PROVĚST DOMĚŘENÍ NA HOTOVÉ STAVBĚ A UPRAVIT ROZMĚRY DLE SKUTEČNOSTÍ

PARAMETRY A POPIS:
Materiál rámu - masiv 46 mm, dřevina modřín, kresba dřeva svisele a podél, horní nároží spoje na ozuby (cink a rybina)
Materiál zad - dřevovina latovka 18-19 mm, povrchová dřevina modřín, sesazenka dýhy oleřovaná kniha svisele
Materiál dvířek, čel zásuvek a výsuvů - dřevovina latovka 19 - 19 mm, dýha modřín, sesazenka dýhy otevřená kniha svisele
Materiál korpusu skříněk - dřevovina latovka 19 - 19 mm, dýha modřín
Materiál výsuvů a zásuvek - dřevovina latovka 19 - 19 mm, dýha modřín
Materiál soklu - konstrukční deska 18 mm, výplně soklových plechů hliník elox, sokl zapuštěný 18 mm pod hranu dvířek a čel
Materiál plátu - nerez plech vč. hran, př. tl. plátu 46 mm (30+16 mm), zvýšený lem se zkosením po obvodu, tmelení průhledné mezi plátem a zády
Dřez je integrální součástí plátu, součástí dodávky plátu je i designová baterie
Kovadla
- plováky kulčkové s tlumením, nosnost 90 kg
- mřížka soklu atyp, latě masiv 25x15 mm, mezerý 8 mm, skrytý rámeček vnitřní strany z hliníkových L profilů, v. 100
- úchytky, knobky otočné válcové s cylindrickým zámkem, nerez satín
Ošetření dýhy a dřeva - sealer matný průhledný s možností omývání - sealer voděodolný omyxvstelný

STANDARDY:
Výrobek musí splňovat standardy dle ČSN EN 14073 - 1, 2, 3, ČSN EN 16121, ČSN EN 15383, ČSN EN 15628, ČSN EN 15185,6,7, ČSN EN 312-3, ČSN 910102, ČSN EN 14915,

PROJEKTANT: Ing.arch.akad.arch. Ondřej Svoboda, 0227		autorizace:		Ing.arch.akad.arch. Ondřej Svoboda autorizovaný architekt 0227	
ROOPIS AUTOR NÁVRHU: Ing.arch. Jan Měchla, Ph.D.		Ing.arch. Jan Měchla, Ph.D.		Atelier Nermie	
INVESTOR: Univerzita Palackého v Olomouci		Univerzita Palackého v Olomouci		Nermie 130 Zábřeh 789 01 mobil: +420 603 574 940 E-mail: osan@osan.cz	
ADRESA INVESTORA: K23kovského 5118 Olomouc 771 47		K23kovského 5118 Olomouc 771 47		IČO: 10645101	
MÍSTO STAVBY: Budova č. 47, Šlechtitelů 24/27 Olomouc - Holice 779 00		Budova č. 47, Šlechtitelů 24/27 Olomouc - Holice 779 00			
AKCE: Modernizace a dobudování přízemí části objektu č. 47 PŘF UP Olomouc - Holice		Modernizace a dobudování přízemí části objektu č. 47 PŘF UP Olomouc - Holice			
PROJEKT INTERIÉRU					
ODOL. DOKUMENTACE: B - ODOL. BISTRO					
ČÁST ODOL. DOKUMENTACE: B3 KNIHA PRVKŮ A STANDARDY ČÁSTI BISTRO					
NÁZEV VÝKRESU: NB-04 a 05 SESTAVY ZÁZEMÍ				MĚRITKO: 1 : 20	CÍSLO PÁRE: B3.4
				CÍSLO VÝKRESU: 1714	