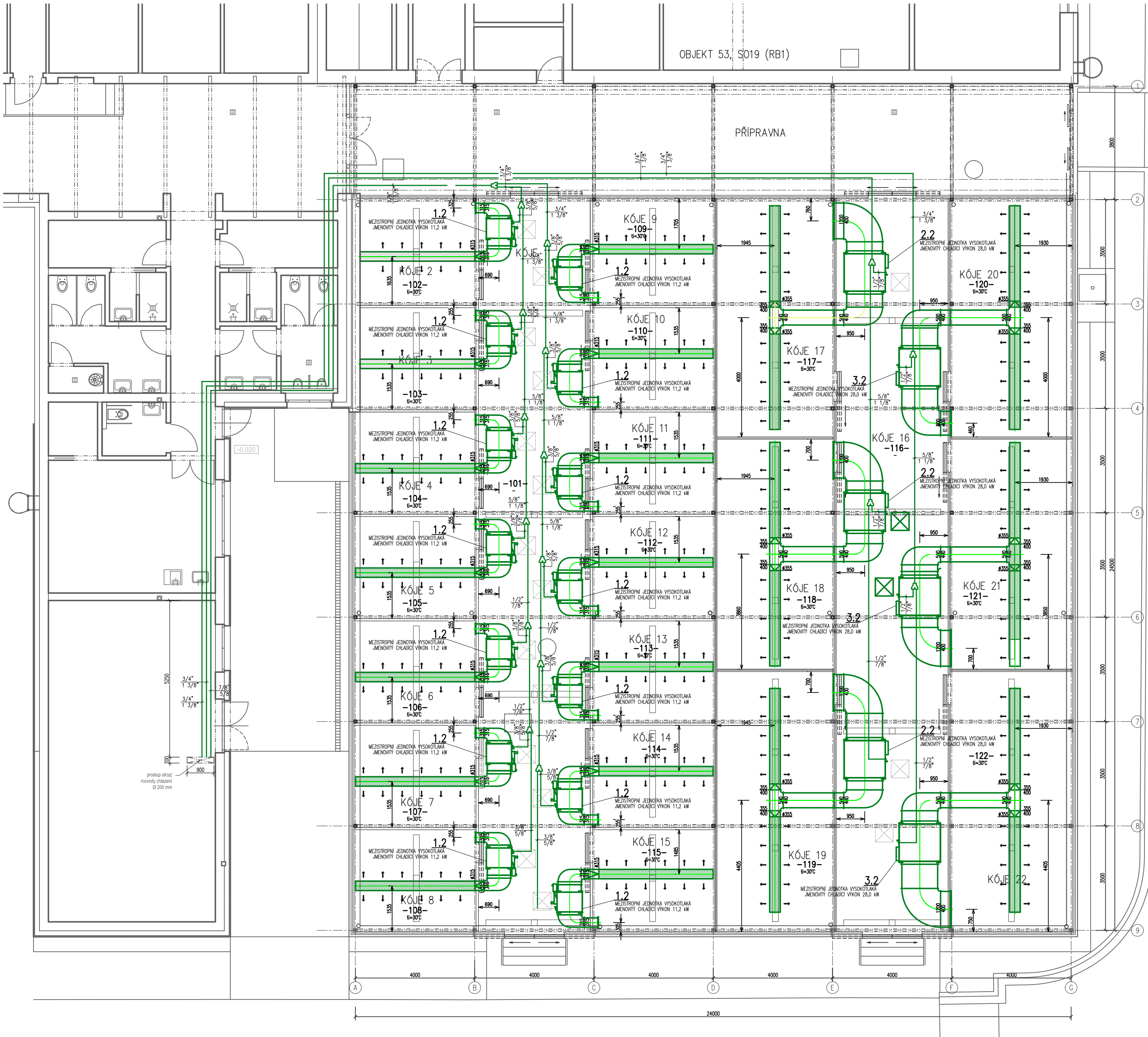


Zařízení pro větrání a chlazení staveb

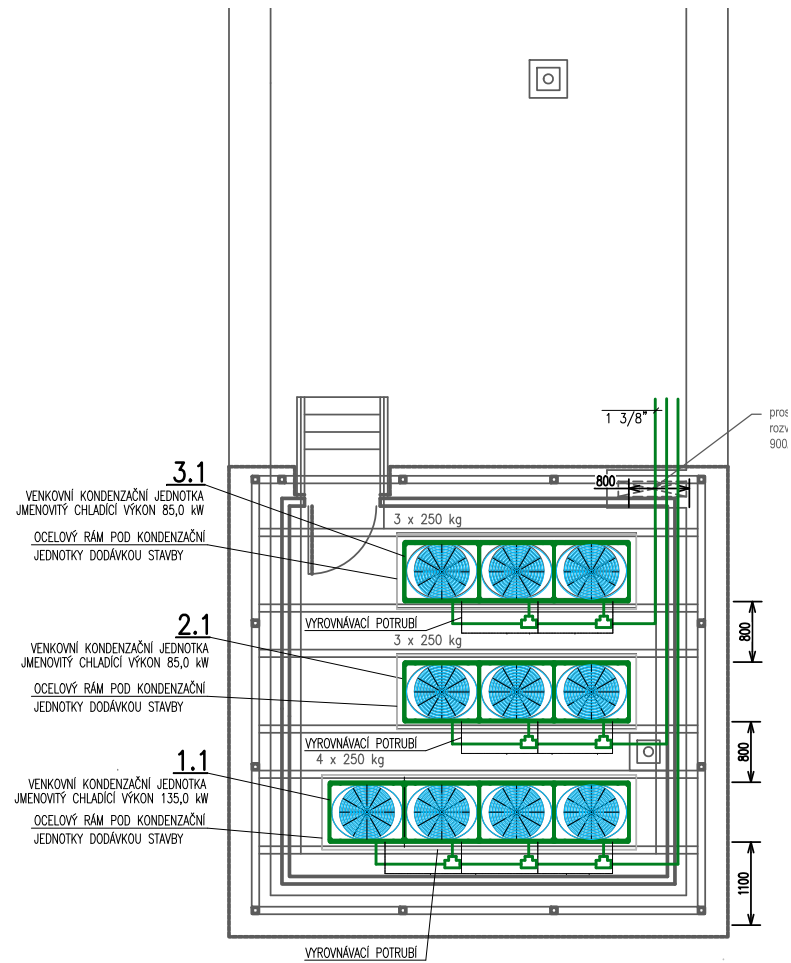
Půdorys chlazení skleníku (1NP)

M 1:100



Půdorys chlazení skleníku (střecha)

M 1:100



LEGENDA MÍSTNOSTÍ:

Č.MÍST.	ÚČEL
-101-	KÓJE 1
-102-	KÓJE 2
-103-	KÓJE 3
-104-	KÓJE 4
-105-	KÓJE 5
-106-	KÓJE 6
-107-	KÓJE 7
-108-	KÓJE 8
-109-	KÓJE 9
-110-	KÓJE 10
-111-	KÓJE 11
-112-	KÓJE 12
-113-	KÓJE 13
-114-	KÓJE 14
-115-	KÓJE 15
-116-	KÓJE 16
-117-	KÓJE 17
-118-	KÓJE 18
-119-	KÓJE 19
-120-	KÓJE 20
-121-	KÓJE 21
-122-	KÓJE 22

Poznámka

Dimenze vzduchotechnických jednotek a potrubí klimatizačních zařízení skleníkové haly uvedené ve výkresech jsou orientační, vyjadřují požadavky investora. Výkresy jsou určeny pro vyjádření koncepce řešení klimatizace skleníkové haly. Dimenze a rozměry vzduchotechnických zařízení budou upřesněny prováděcí dokumentací v závislosti na výrobním programu vybraného zhotovitele skleníkové haly a jeho systémového řešení.

±0,000 = 210,17 m.n.m.

Požadavky na výkon a/nebo funkci - grafická část

Akce:	DOBUDOVÁNÍ A MODERNIZACE INFRASTRUKTURY PRO PRAKTICKOU VÝUKU NA PRF UPOL	Datum:	01/2018
Objekt:	PS 12 - SKLENÍK RB2 VČETNĚ TECHNOLOGICKÉHO VYBAVENÍ	Měřítko:	1:100
Část:	Zařízení pro větrání a chlazení staveb	Část:	B
Výkres:	Půdorys chlazení skleníku	Paré:	
		Vykr.č.:	3.2