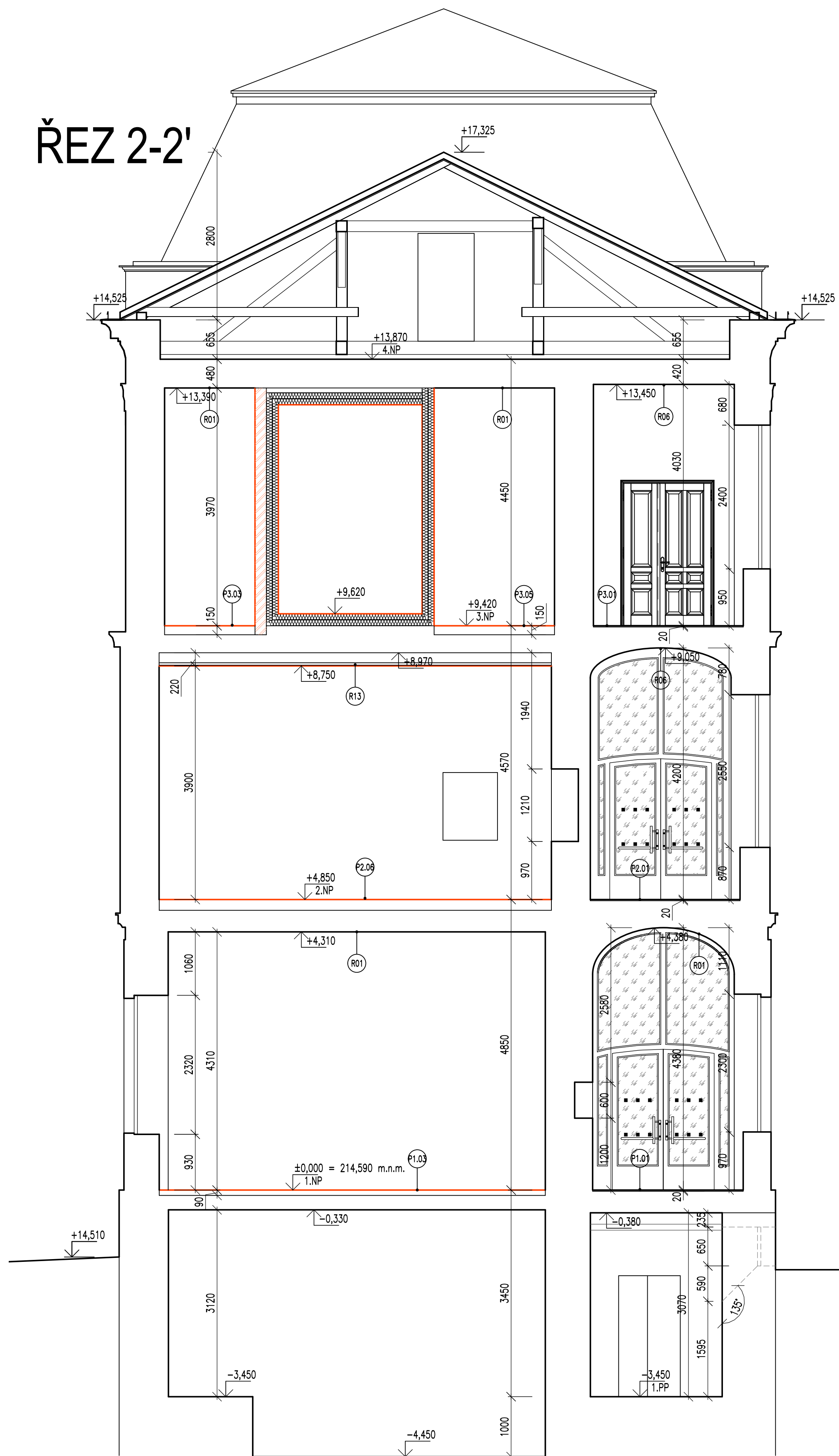
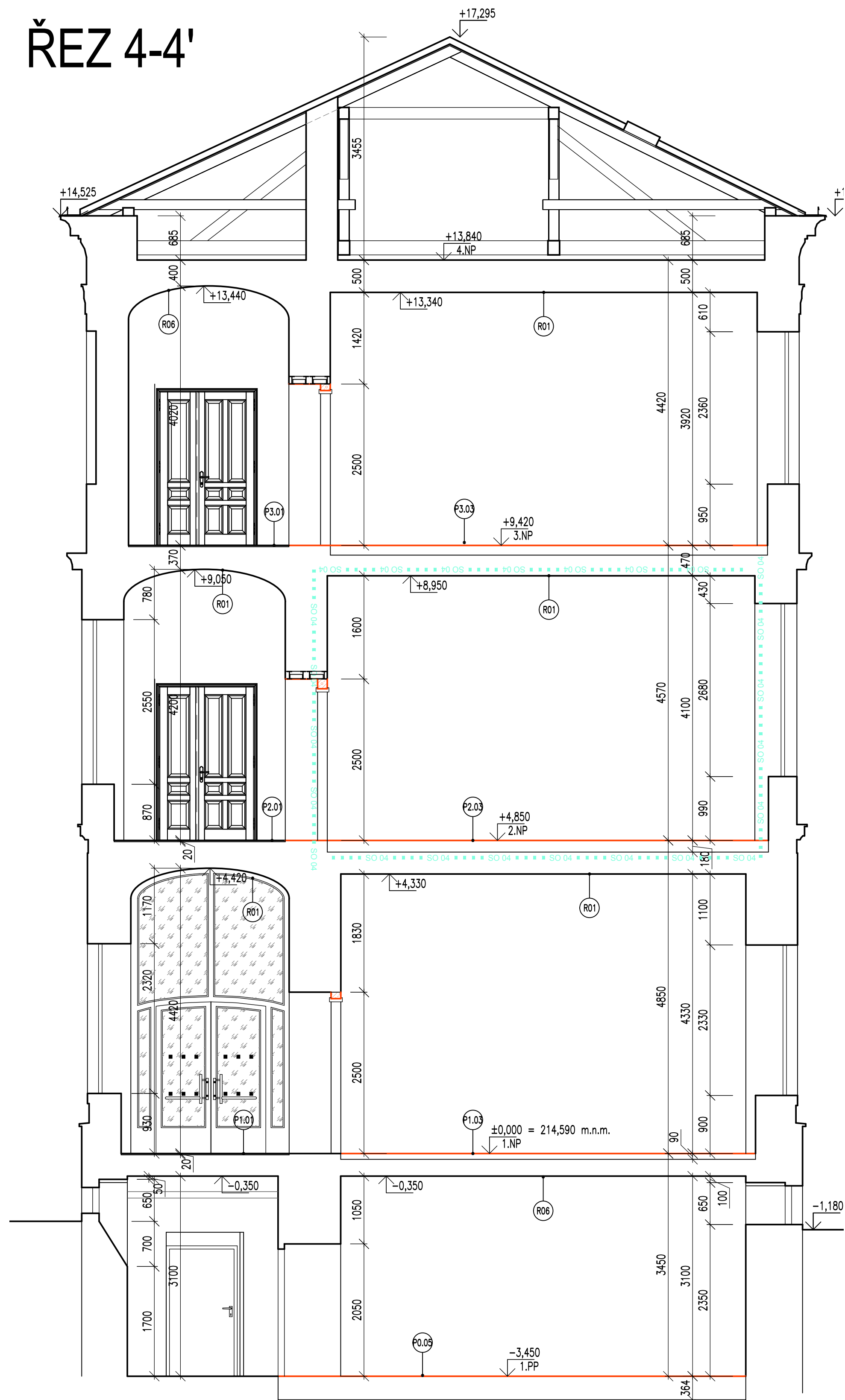


ŘEZ 2-2'



ŘEZ 4-4'



LEGENDA HMOT

- STÁVAJÍCÍ KONSTRUKCE (ZDIVO Z KER.CIHEL BEZ BLUŽŠÍ SPECIFIKACE)
- ZDIVO Z KER.BLOKŮ BROUŠENÝCH tl.440mm (SKLADEBNĚ 450mm) (P10) S VÝPLNÍ TEPELNÝM IZOLANTEM, NA MALTU CEMENTOVOU ZDICI (M5)
- ZDIVO Z KER.BLOKŮ BROUŠENÝCH tl.250mm (P10) S VÝPLNÍ TEPELNÝM IZOLANTEM, NA MALTU CEMENTOVOU ZDICI (M5)
- ZDIVO Z KER.BLOKŮ (Rw=52dB), tl.240mm (SKLADEBNĚ 250mm) (P10) NA MALTU CEMENTOVOU ZDICI (M5)
- ZDIVO Z KER.BLOKŮ AKU (Rw=54dB), tl.190mm (P10) NA MALTU CEMENTOVOU ZDICI (M5)
- STĚNY Z BLOKŮ ZTRACENÉHO BEDNĚNÍ, ZALITÉ BETONEM A VYZTUŽENY ARMATUROU
- ŽELEZOBETON C20/25
- PROSTÝ BETON C20/25
- DOZDÍVKY ZDIVA Z PLNÝCH CIHEL KERAMICKÝCH (P15) NA MALTU CEMENTOVOU ZDICI (M10)
- PŘÍČKY Z PLYNOSLIKÁTOVÝCH TVÁRNIC tl.150mm (P2-500) NA MALTU PRO ZDĚNÍ PRO TENKÉ SPÁRY (M5)
- PŘÍČKY Z PLYNOSLIKÁTOVÝCH TVÁRNIC tl.100mm (P2-500) NA MALTU PRO ZDĚNÍ PRO TENKÉ SPÁRY (M5)
- DOZDÍVKY PŘÍČEK Z PLYNOSLIKÁTOVÝCH TVÁRNIC (P3-450) NA MALTU PRO ZDĚNÍ PRO TENKÉ SPÁRY (M5)
- PŘÍČKA tl.150mm Z DESEK SDK 2x12,5mm, DO VLHKÁ IMPREGNOVANÉ, PROFILY CW100, IZOLACE tl.40mm (min.vata), AKUSTICKÝ ÚTLUM Rw=55dB
- PŘÍČKA tl.100mm Z DESEK SDK 1x12,5mm DO VLHKÁ IMPREGNOVANÉ, PROFILY CW75, IZOLACE tl.60mm (min.vata), AKUSTICKÝ ÚTLUM Rw=45dB
- PŘEDSTĚNA tl. 75mm Z DESEK SDK 2x12,5mm AKUSTICKÉ+BILÉ, PROFILY CW50
- TEPELNÁ IZOLACE MINERÁLNÍ VATOU KOTVENÍ DLE DOPORUČENÍ VÝROBCE
- TEPELNÁ IZOLACE POLYSTYRENEM EPS KOTVENÍ DLE DOPORUČENÍ VÝROBCE
- TEPELNÁ IZOLACE POLYSTYRENEM XPS KOTVENÍ DLE DOPORUČENÍ VÝROBCE
- TEPELNÁ IZOLACE PIR DESKAMI TL. 140MM KOTVENÍ DLE DOPORUČENÍ VÝROBCE

±0,000=214,550 v systému Bpv

Stavební úpravy objektu Tř.Svobody 26 pro FF UP v Olomouci

INVESTOR Univerzita Palackého v Olomouci Křížkovského 511/8 771 47 Olomouc	SENERALNÍ PROJEKTANT Ing. Petr Lukáš Univerzita Palackého v Olomouci	PROJEKTANT T4T, s.r.o. Bratronice 119 273 63 Bratronice	PROJEKTANT T4T, s.r.o. Bratronice 119 273 63 Bratronice
ZODPOVĚDNÝ PRŮJEKTANT Ing. Petr Lukáš	PRŮJEKTANT Ing. Vlastimil Straka	PROJEKTANT Martin Bauš	PROJEKTANT Martin Bauš
DPS DOKUMENTACE PRO PROVEDENÍ STAVBY	DPS DOKUMENTACE PRO PROVEDENÍ STAVBY	05/2018	05/2018
ČÁST DOKUMENTACE D1.1 ARCH.STAVEBNÍ ŘEŠENÍ	ČÁST DOKUMENTACE D1.1 ARCH.STAVEBNÍ ŘEŠENÍ	1:50	1:50
KLASIFIKACE OBJEKTU SO 01 01+15 (členění vyznačeno ve výkresech)	KLASIFIKACE OBJEKTU SO 01 01+15 (členění vyznačeno ve výkresech)	FORMÁT 8x4	FORMÁT 8x4

REZ 2-2', REZ 4-4'

D1.01.1. 30 00