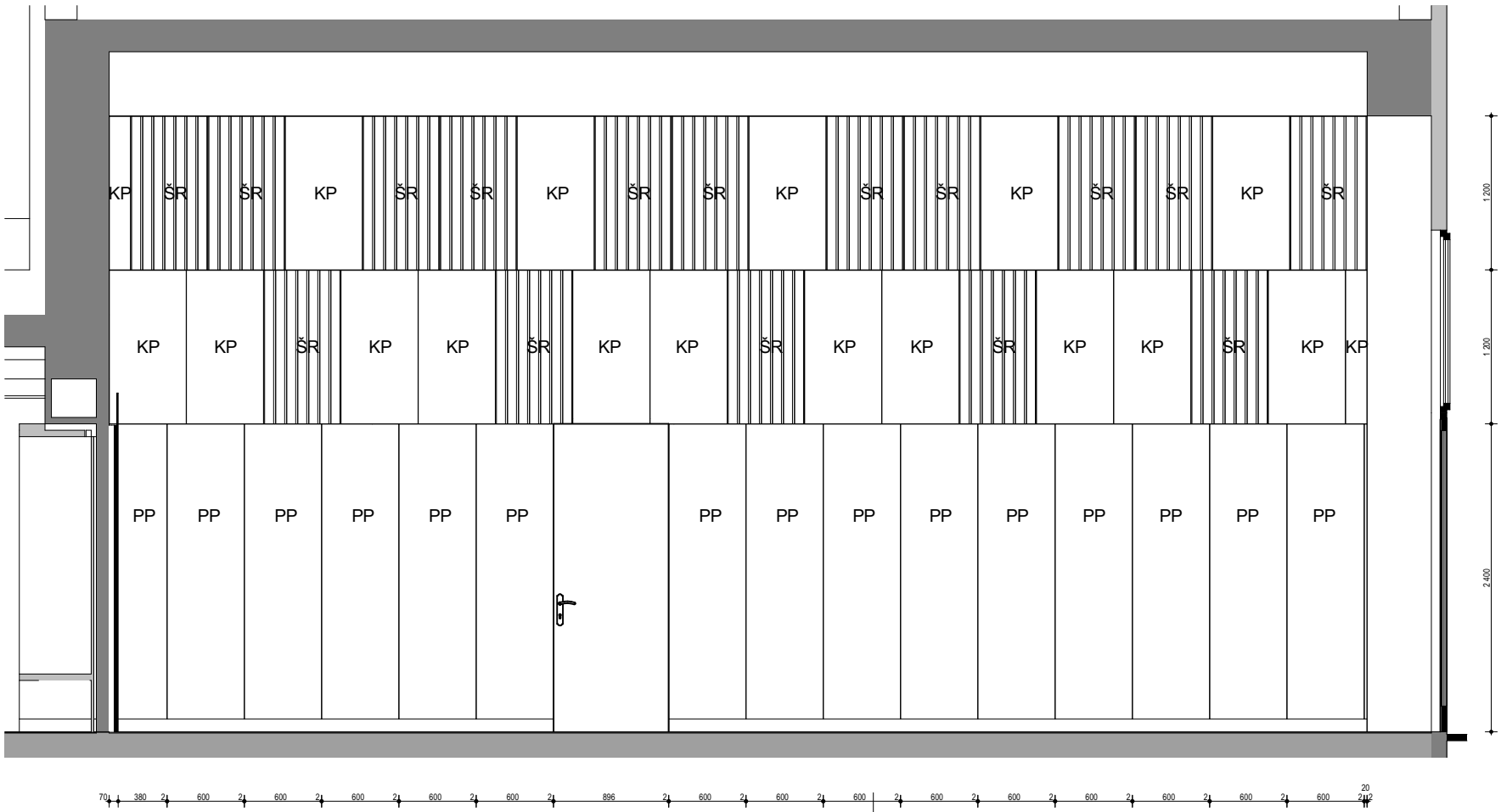
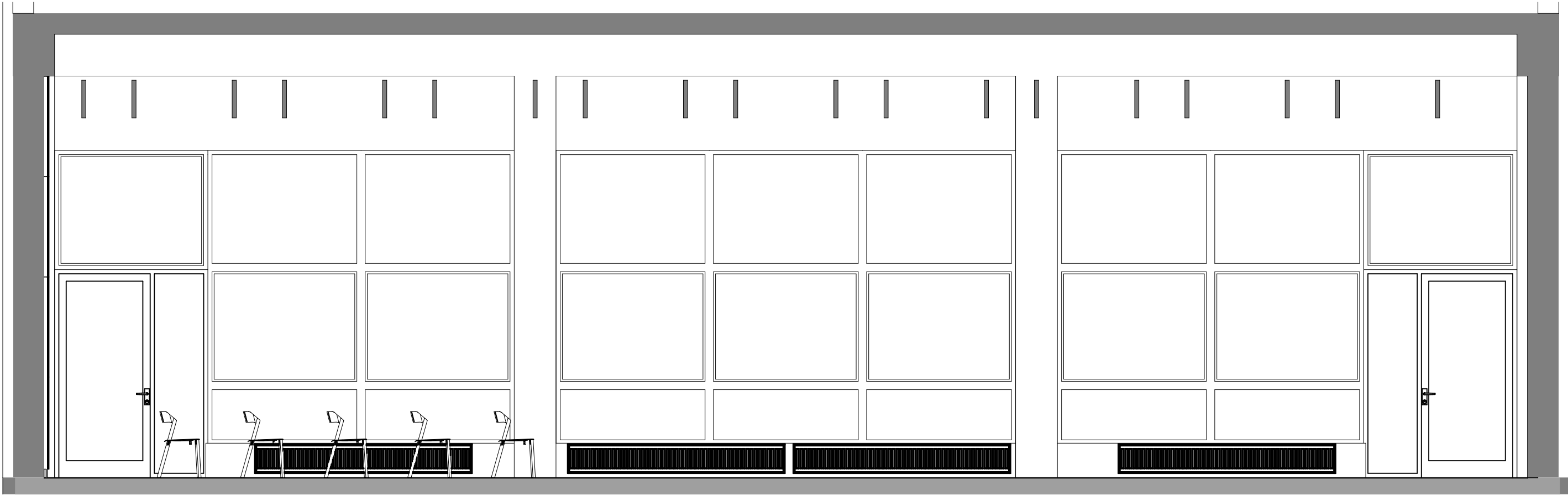


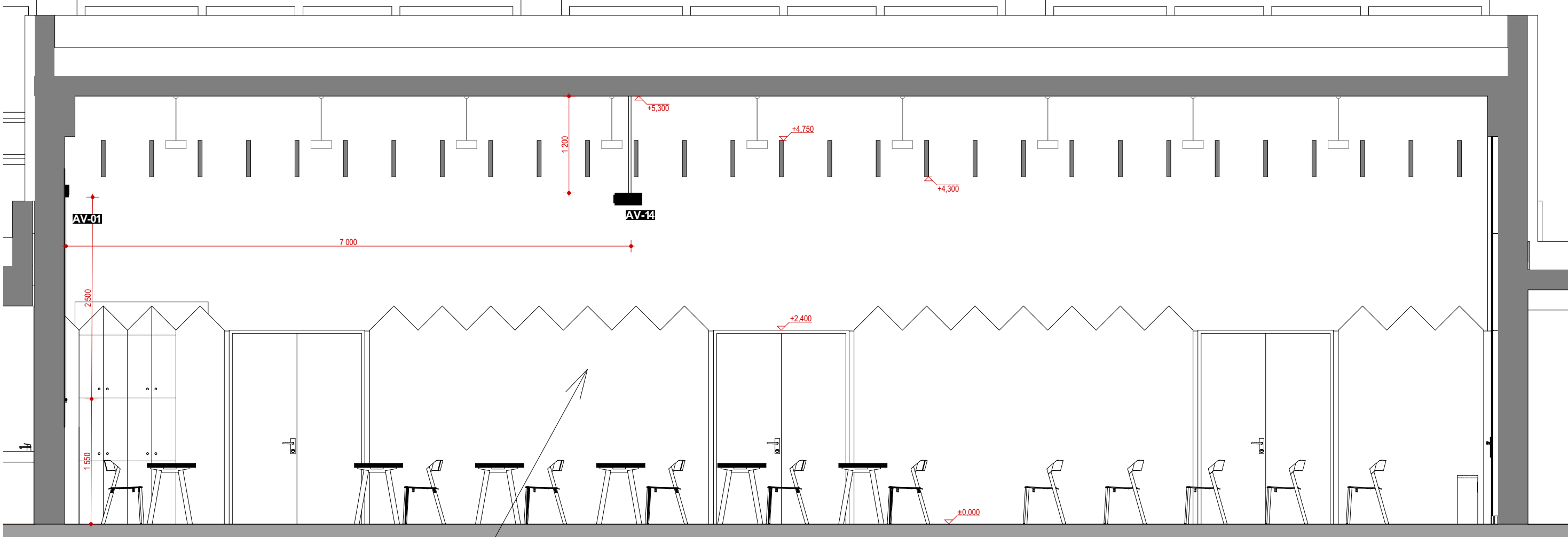
PŮDORYS AULY vč. obkladů, podhledu a světel



POHLED NA ZADNÍ STĚNU s akustickým a pevným obkladem

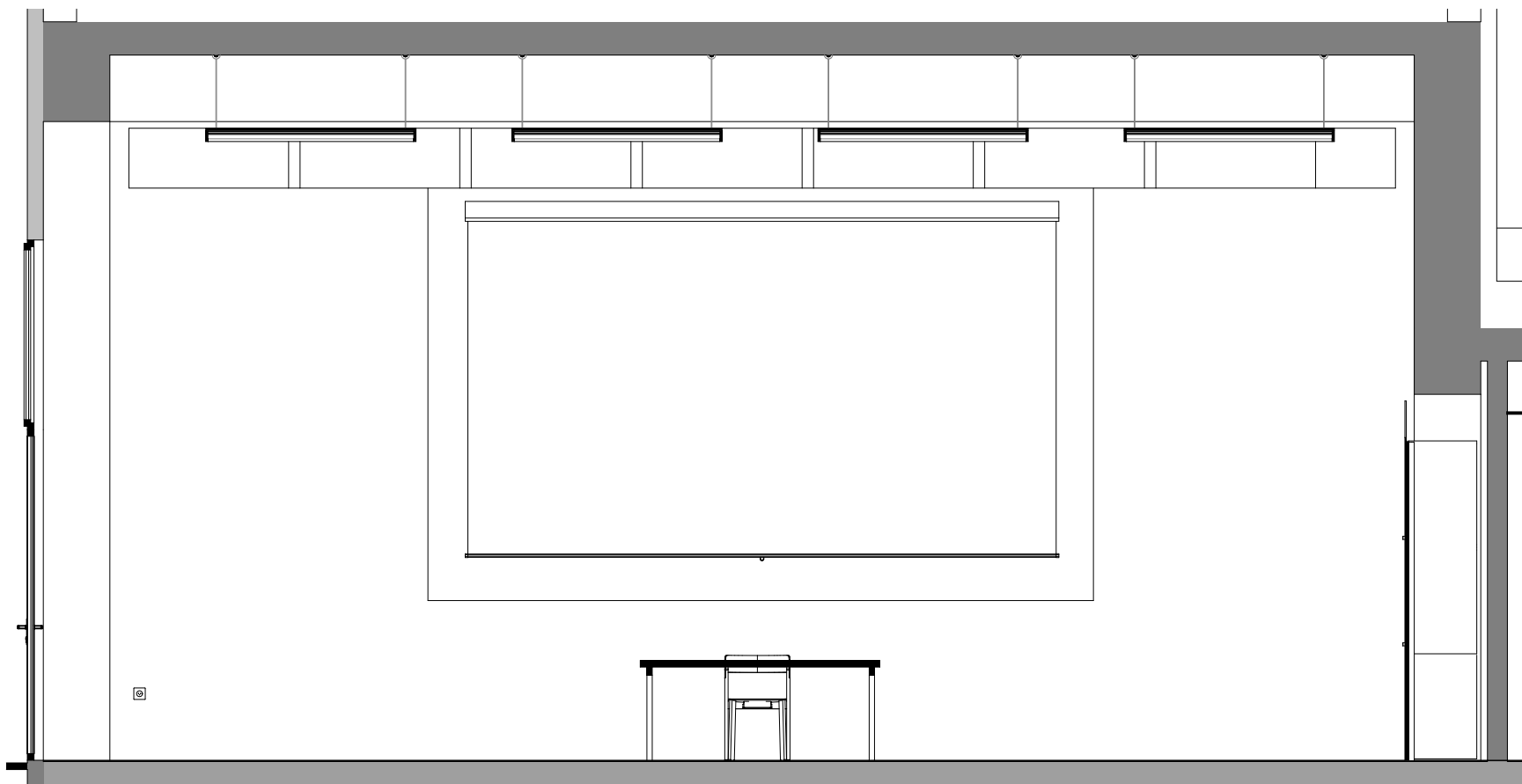


POHLED NA LEVOU STĚNU - bez obkladu, pouze okna s vnitřními stínícími roletami



ŘEZ PODÉLNÝ - POHLED NA PRAVOU STĚNU s obkladem dubovými vlýsky

UKÁZKA
OBKladu
PRAVÉ STĚNY
DO y.2400
SE ŠPICEMI
VLÝSKY



POHLED NA ČELNÍ STĚNU bez obkladu, jen plátno

Všechny stěny a zadní obklad akustický i pevný nátěr četnou či grafitovou barvou

Vlýsky podlaha a pravý obklad přírodní dub

Baňle podhledu pověšeny z betonového stropu a také černé

Svítlidla pověšeny z betonového podhledu mezi baňle a lícují s vrchem baňlí

POPIS KONSTRUKCE OBKladu ZADNÍ STĚNY
Akustický obklad
SR - ŠTĚRBINOVÝ REZONÁTOR
KP . KMITAVÉ PANELY

PP - PEVNÝ OBKlad SPodní

DV - DVEŘE V OBKladu 900 x 2400

PRAVÁ BOČNÍ STĚNA
Boční obklad auly dubové vlýsky vlýsky jako pokračování podlahy, vytažen do špic z vlýsků

OBKladY A AKUSTICKÉ OBKladY JSOU DOĐAVKOU STAVBY.
TENTO VÝKRES SLOUŽÍ JAKO KOORDINAČNÍ A INFORMATIVNÍ
PRO KOORDINACI OBKladŮ VLÝSKY STAVBOU NA PŘEDEK VESTAVĚNÝCH SKŘÍNÍ INTERIÉRU NA-15 a NA-16
viz. též výkres z knihy prvků A4.15

PROJEKTANT:	Ing.arch.akad.arch. Ondřej Svoboda, 0227	autorizace:	Ing.arch.akad.arch. Ondřej Svoboda autorizovaný architekt 0227 Atelier Nemele
ROOPIS			
AUTOR NÁVRHU:	Ing.arch. Jan Měch, Ph.D.		
INVESTOR:	Univerzita Palackého v Olomouci		
ADRESA INVESTORA:	Křtšovského 5118 Olomouc 771 47		
MÍSTO STAVBY:	Budova č. 47, Šlechtělu 241/27 Olomouc - Holice 779 00		
AKCE:	Modernizace a dobudování přízemí části objektu č. 47 Prf UP Olomouc - Holice		
PROJEKT INTERIÉRU			
ODOL DOKUMENTACE:	A- ODDIL INTERIER 47		
ČÁST ODDIL DOKUMENTACE:	A2 VÝKRESOVÁ DOKUMENTACE ČÁSTI INT 47		
NÁZEV VÝKRESU:	OBKladY, AKUSTICKÝ OBKlad A PODHLED AULY 1.37	MĚRITKO:	1:50
		ČÍSLO VÝKRESU:	A2.6
		FORMÁT VÝKRESU:	A1
		DATUM ZPRACOVÁNÍ:	22. 1. 2018
		STUPEŇ DOKUMENTACE:	PO
		ČÍSLO ZÁKAZKY:	1714
		ČÍSLO PARE:	