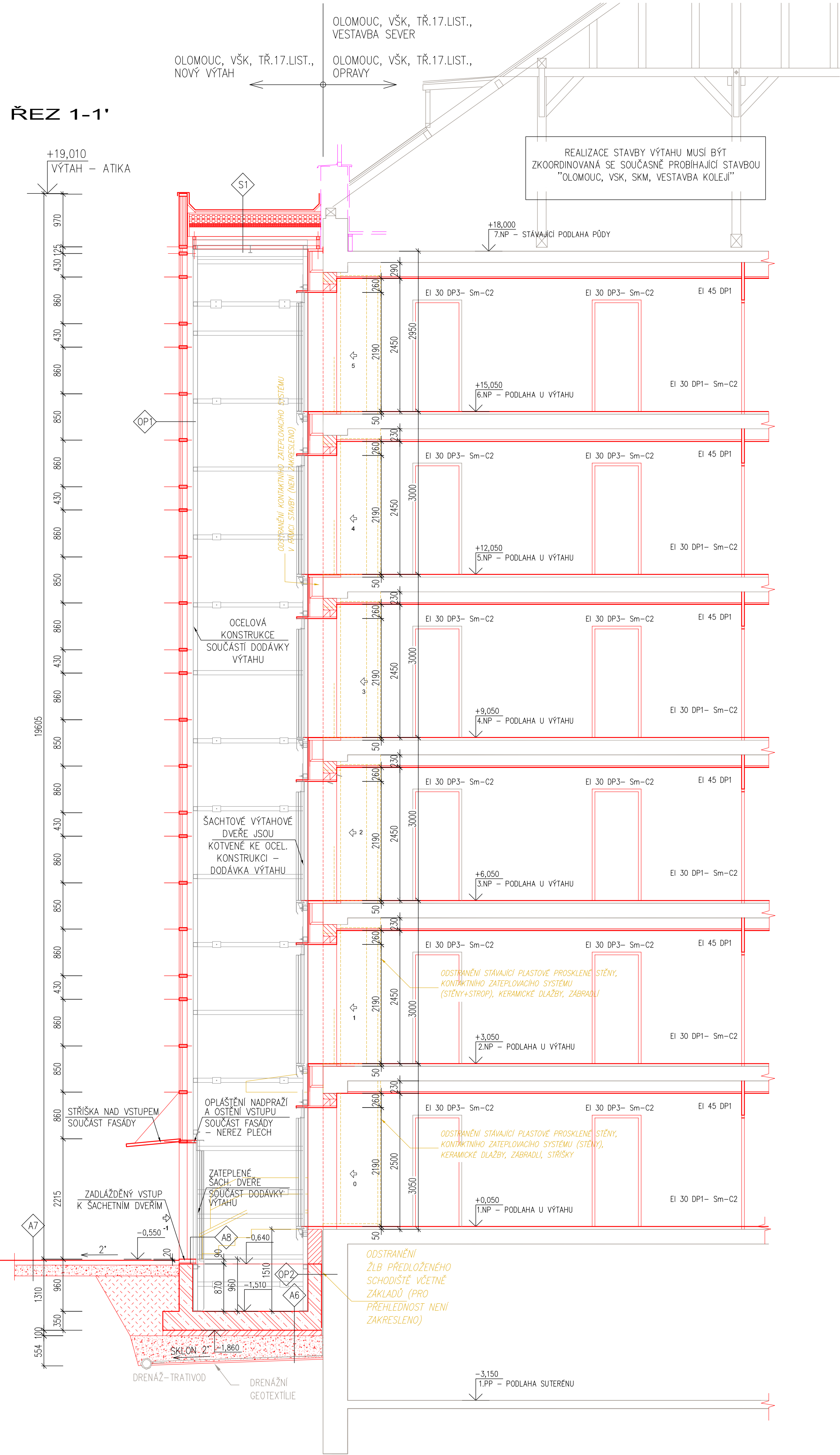
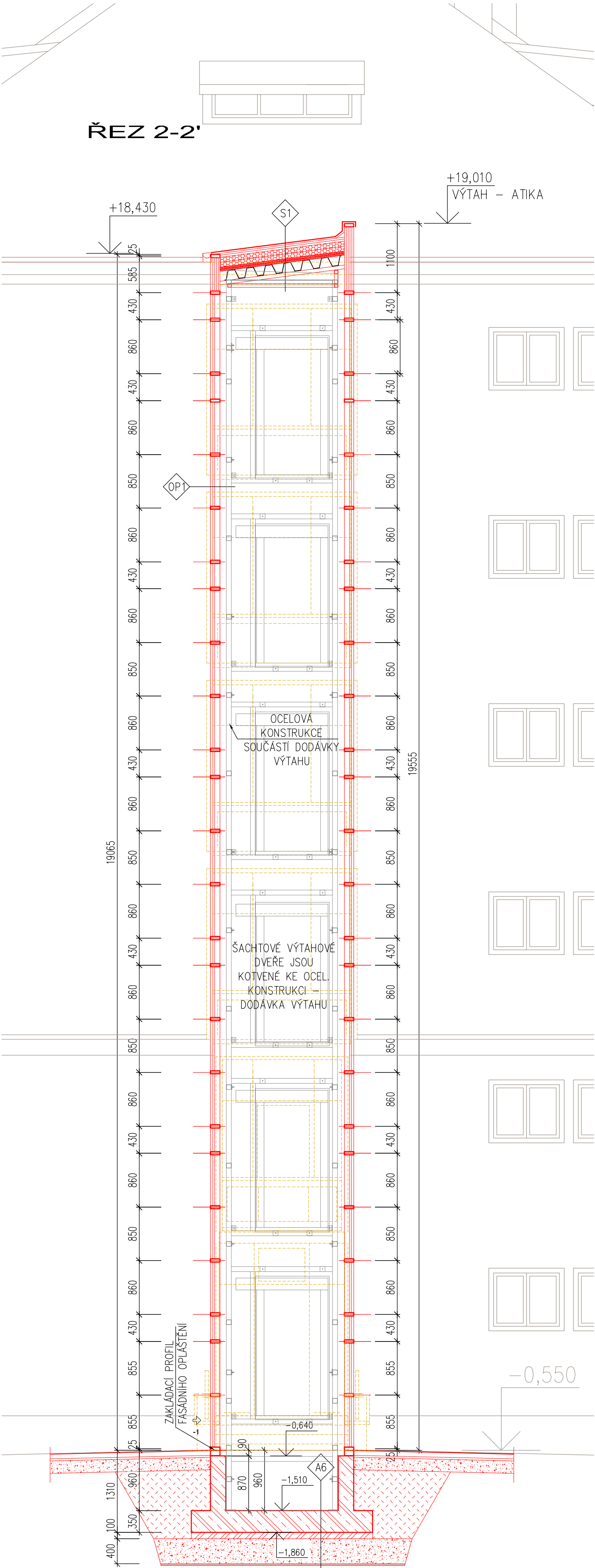


ŘEZ 1-1' a 2-2' - NAVRŽENÝ STAV  
M1:50

ŘEZ 1-1'



ŘEZ 2-2'



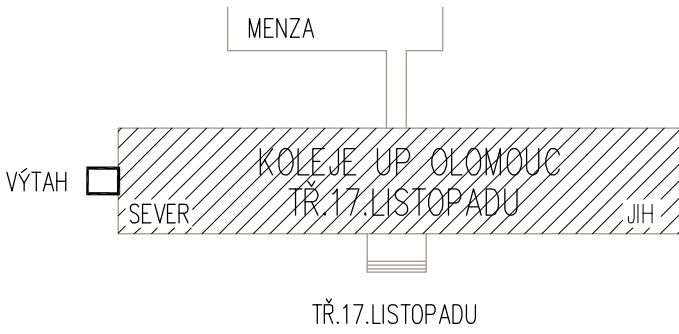
LEGENDA MATERIÁLŮ


- STÁVAJÍCÍ KONSTRUKCE
- ODSTRAŇOVANÉ KONSTRUKCE
- ODSTRAŇOVANÉ, DEMONTOVANÉ PRVKY
- SCHEMATICKE NAZNAČENÍ - STAVBA OLOMOUC, VŠK, TR.17. LISTOPADU, OPRAVY - NUTNO ZKOORDINOVAT !
- NOVÉ KONSTRUKCE
- ZDVO TL.200+250 Z TVÁRNIC AUTOKLÁVOVANÉHO POROBETONU
- LEHKÁ MONTOVANÁ PŘÍČKA NA JEDNODUCHÉ KOVOVÉ KONSTRUKCI S OPLAŠTĚNÍM SDK
- TEPELNÁ IZOLACE
- ŽELEZOBETON (VIZ ČÁST D.1.2)
- PROSTÝ BETON (VIZ ČÁST D.1.2)
- HUTNĚNÝ ŠTĚRKOVÝ PODSYP - NA PARAMETRY Edef2 ≥ 50MPa a ID ≥ 0,7 (VIZ ČÁST D.1.2)
- HUTNĚNÝ ŠTĚRKOVÝ DOSYP - NA PARAMETRY Edef2 ≥ 20MPa a ID ≥ 0,7 (VIZ ČÁST D.1.2)
- STÁVAJÍCÍ ROSTLÝ TERÉN

VYSVĚTLIVKY OZNAČENÍ:

- X ODKAZ - SKLADBY KONSTRUKCÍ
- ⊕ ODKAZ - PRVKY PSV

ORIENTAČNÍ SCHÉMA:



ZKOTAVITEL: STAVOPROJEKT OLOMOUC a.s. Hodková 588/319, 779 00 OLOMOUC Telefon: 585531111, E-mail: info@stavoprojekt.cz IČO: 45192031, DIČ: CZ45192031		RAZÍTKO:		 STAVOPROJEKT OLOMOUC a.s.			
STUPEŇ DOKUMENTACE: DOKUMENTACE PRO PROVÁDĚNÍ STAVBY		ŘEDITEL: RNDr. Lukáš Štráníč				MANAŽER PROJEKTU: PavlaD. Zajíčková	
OBJEDNATEL: Správa kolejí a menz UP, Šmeralova 12, 771 00 Olomouc		HLAVNÍ INŽENÝR PROJEKTU: -		VEDOUČÍ PROJEKTANT: -		ZAK.ČÍSLO: 31-17/4341	PARSE: -
MÍSTO STAVBY: VŠ kolej UP Olomouc tř. 17 Listopadu, č.p.1083, 771 00 Olomouc		ODPOVĚDNÝ PROJEKTANT: Ing. Yvonna Hoppová		VYPRACOVAL: Ing. Yvonna Hoppová		DATUM: 10/2019	
PARCELA: st.1394, 94/63 a 94/62, k.ú. Olomouc-město						MĚŘÍTKO: 1:50	
KRAJ: Olomoucký						FORMAT: Bx4A	
ZAKÁZKA: Olomouc, VŠK, tř.17 Listopadu, opravy Olomouc, VŠK, tř.17 Listopadu, nový výťah							
ČÁST: ARCHITEKTONICKO - STAVEBNÍ ŘEŠENÍ						ČÁST: D.1.1	
VÝKRES: ŘEZ 1-1' a 2-2' - NAVRŽENÝ STAV						ČÍSLO VÝKRESU: b.18	