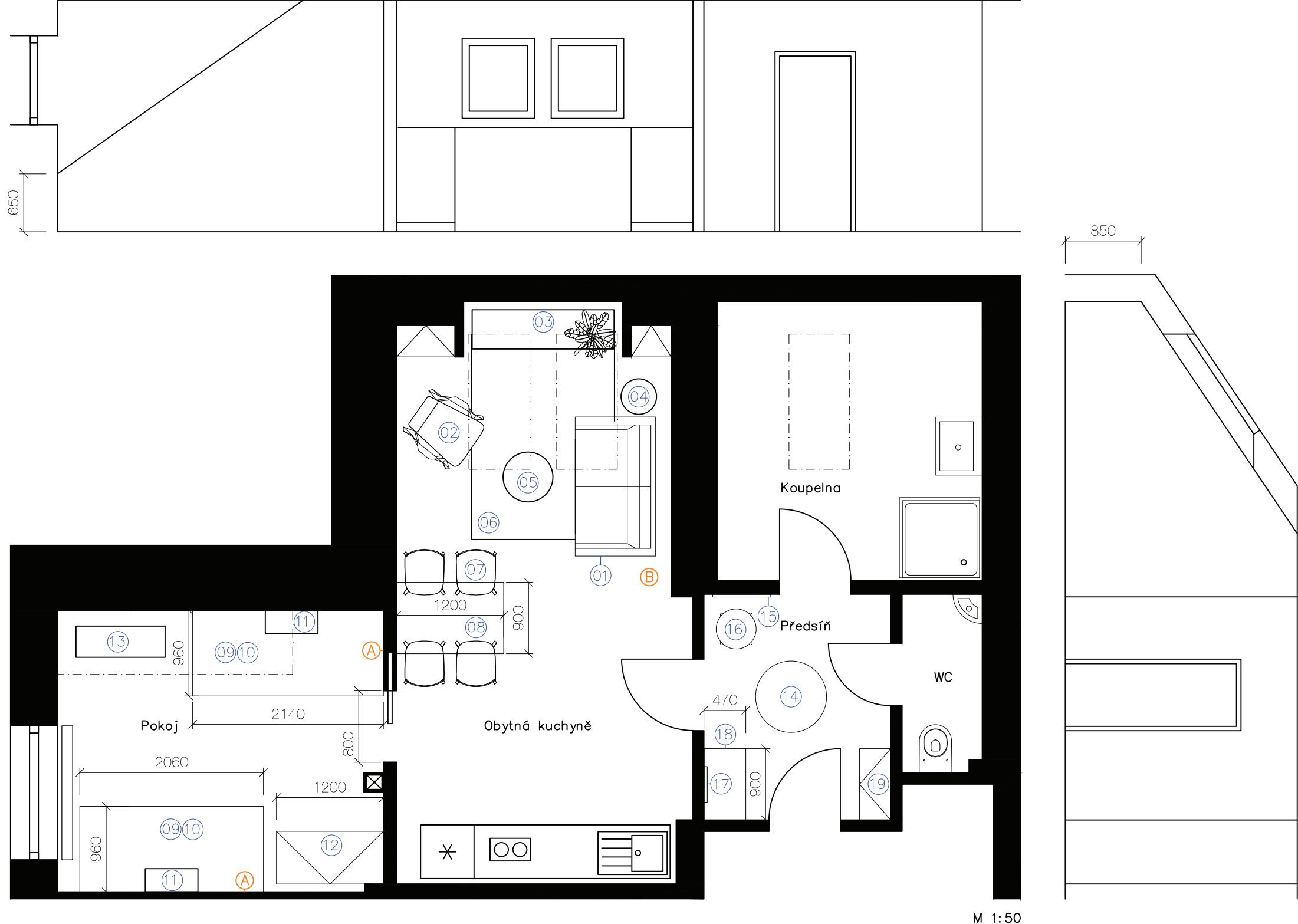


D PŮDNÍ VESTAVBY

D1 dispozice

D2 produkty



Obytná kuchyně
 01 pohovka
 02 křeslo
 03 komoda
 04 odkládací stolek
 05 konferenční stolek
 06 koberec
 07 jídelní židle
 08 jídelní stůl

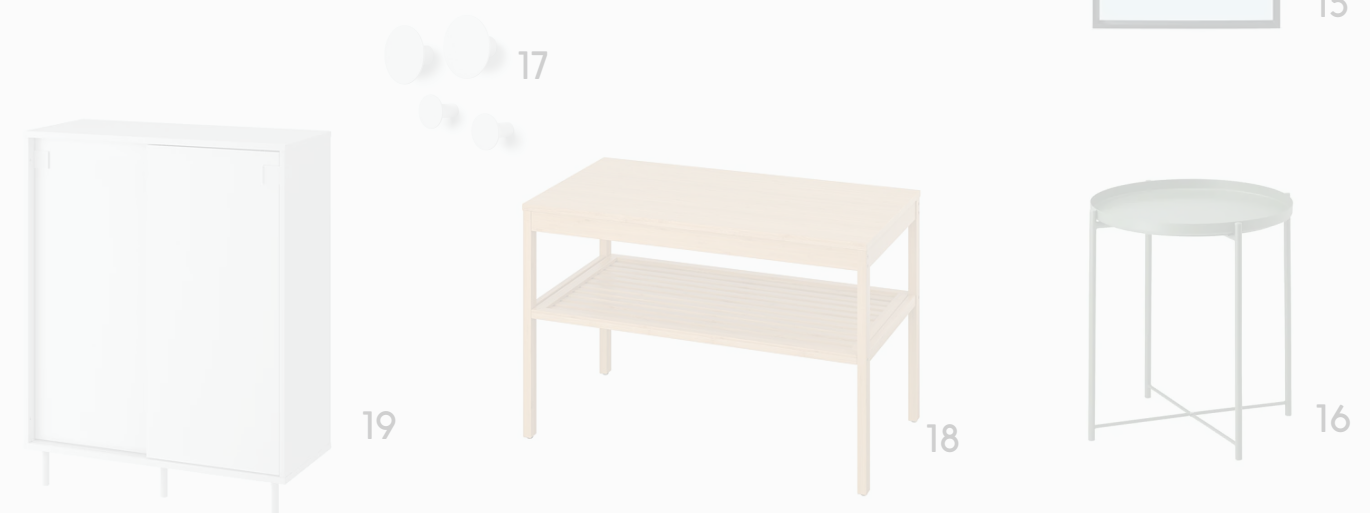
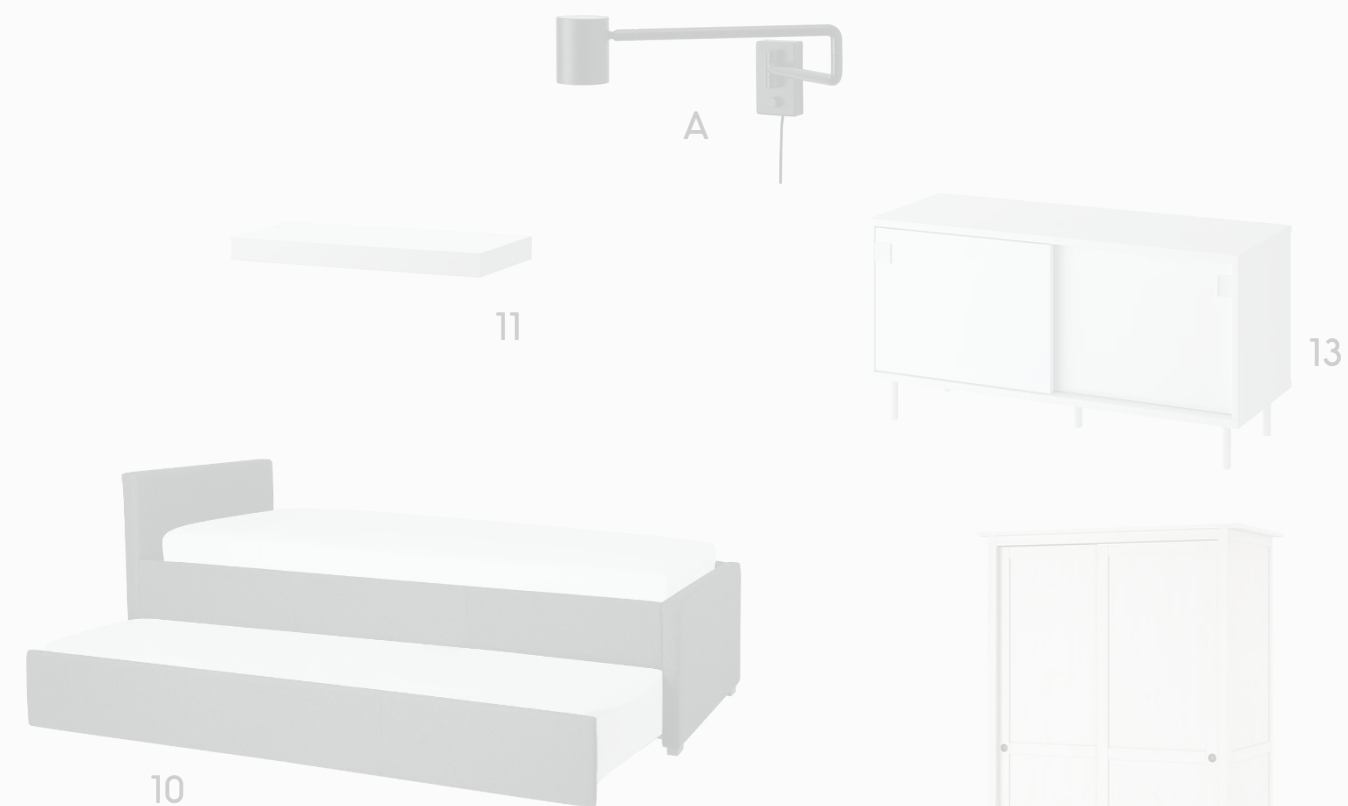
Pokoje
 09 postel s přistýlkou
 10 matrace
 11 nástěnná police
 12 skříň
 13 lavice s úložnými přihrádkami

Předsíň
 14 kulatý koberec
 15 zrcadlo
 16 stolek
 17 háčky
 18 lavice
 19 botník

Osvětlení
 A nástěnná lampa
 B stojací lampa

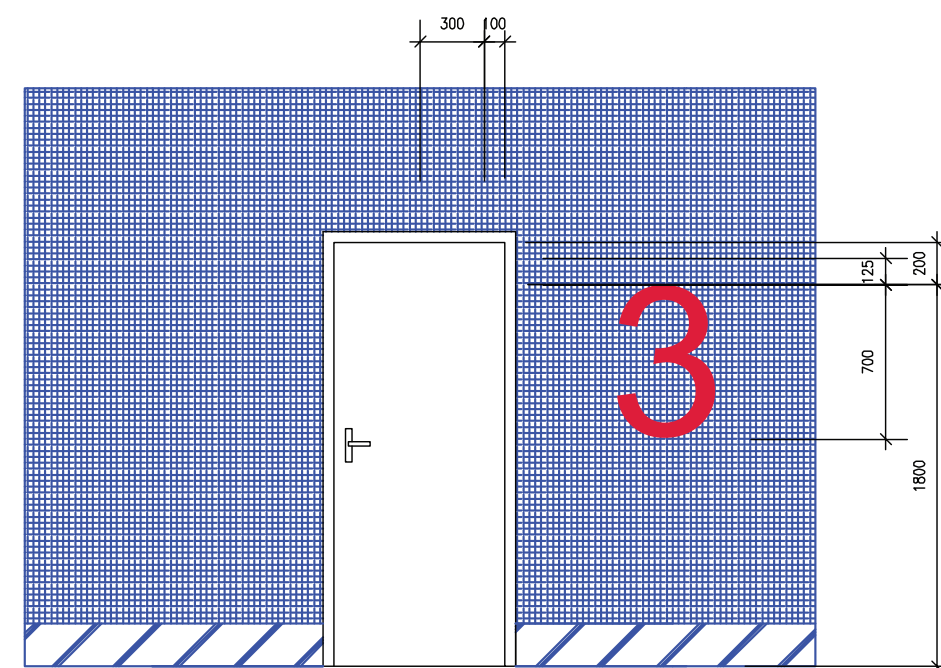
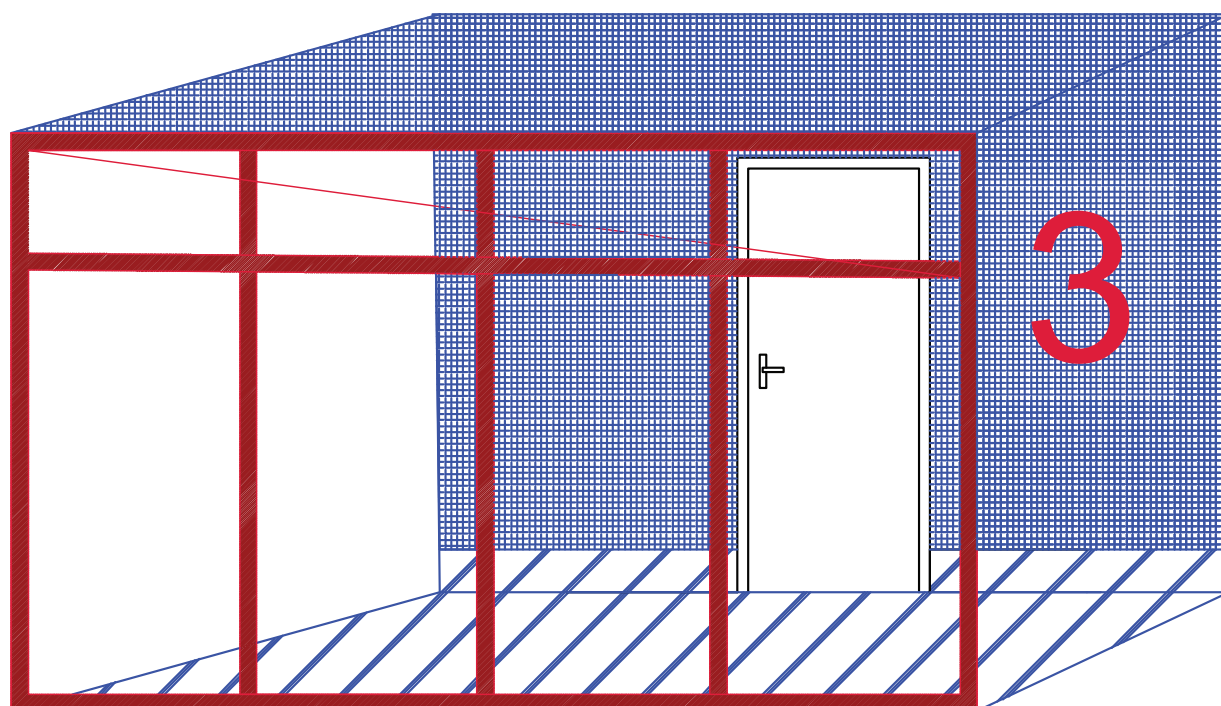
Návrh vybavení apartmánů půdních vestaveb interiérovým nábytkem
 Modulová dispozice – pro ubytovací jednotky 1,2 JIH a 3,4 SEVER
 Podrobnější specifikace vybraných produktů je součástí kusovníku

Pozn.: 1) rozměry navržených postelí budou potvrzeny zaměřením po provedení stavby



E INFORMAČNÍ SYSTÉM

EI návrh

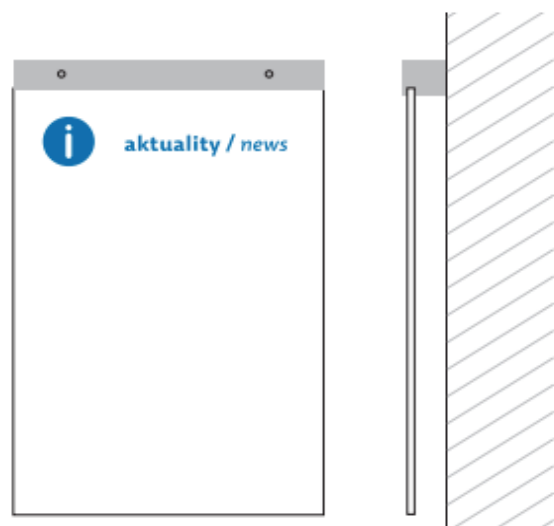


OZNAČENÍ PATRA NAPROTI SCHODIŠTI

Informační systém bude doplněn o informační vitríny. Bližší specifikace viz. kusovník.

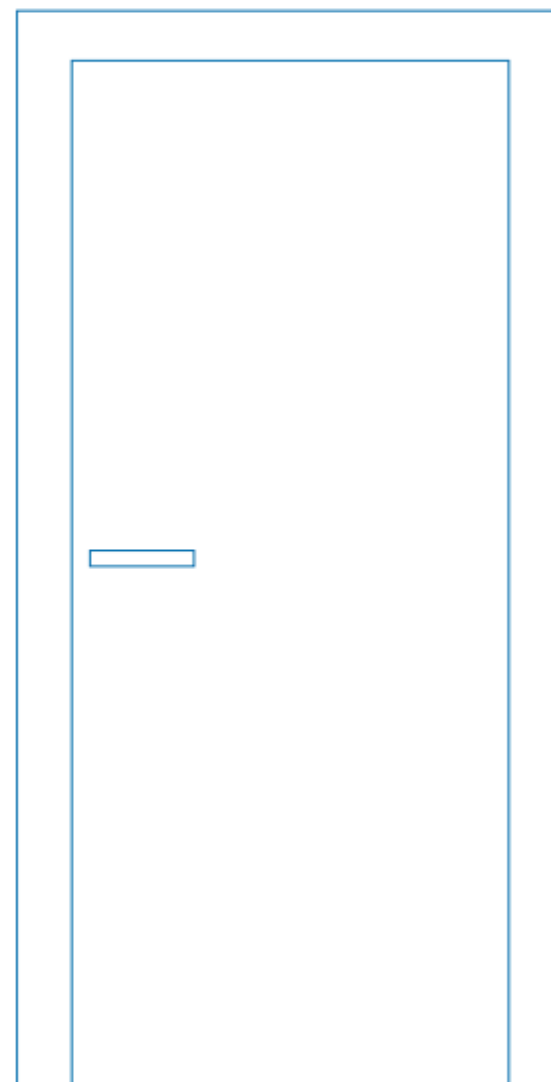
5.3

orientační systém | interiér



↑ Plexisklová kapsa (21 x 30 cm) pro zveřejňování aktualit místnosti. To umožňuje použitá technologie – připevnění na hliníkových profilech se snadnou možností vysunutí a vsunutí listu A4.

➔ Celé označení místností. Modrý čtverec (21 x 21 cm) obsahuje stálé informace o místnosti, bílý obdélník informace aktuální.



5.3

orientační systém | interiér



↑ Označení pánské toalety jako varianta označení místnosti.

➔ Příklad dalšího piktogramu k označení místností.

	seminární pracovna		laboratoř		počítačová učebna
	archiv		kopírka		učebna
	aula		ateliér		výtah
	kancelář		zasedací místnost		dílna
	pracovna		bufet		úklidová místnost
	studovna		restaurace		toaleta
	klubovna		koleje		tělocvična
	přednáškový sál		menza		sprcha
	pitevna		knihovna		šatna
	schodiště		sklad		
			kuchyně		

Bližší specifikace viz. kusovník.