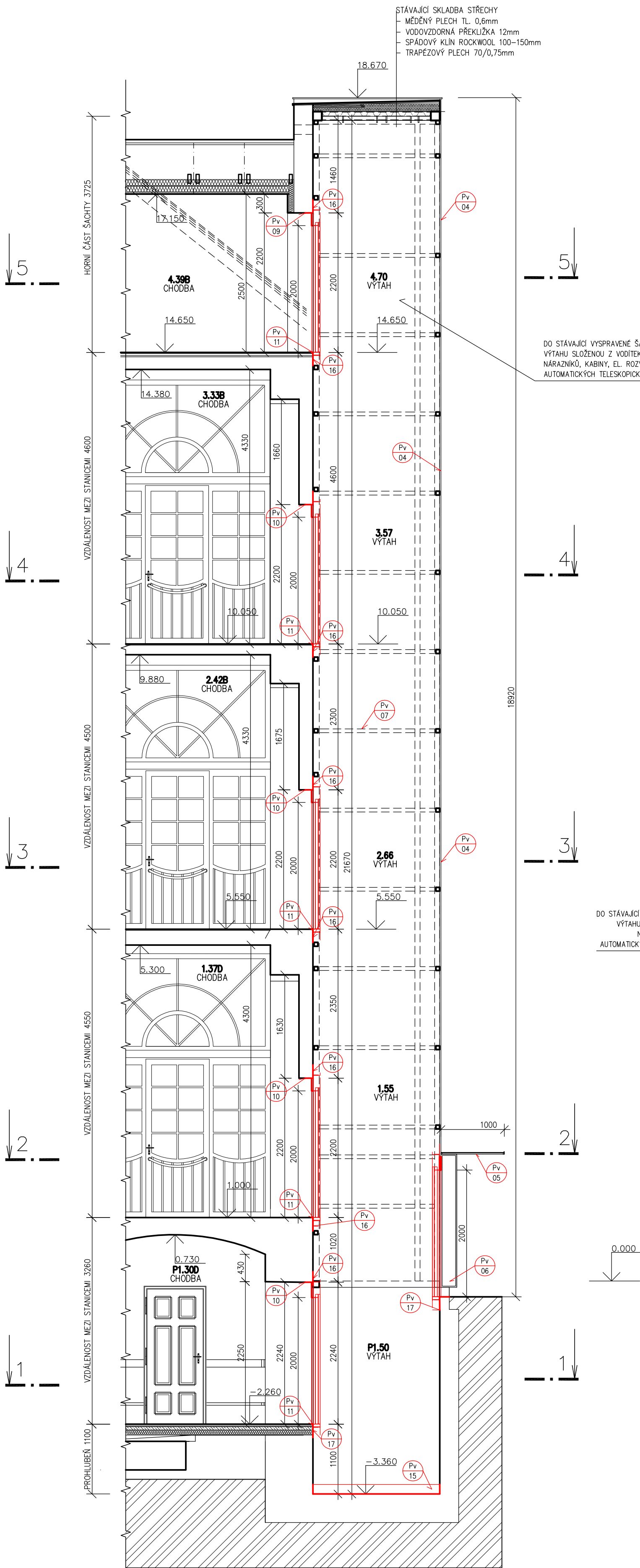


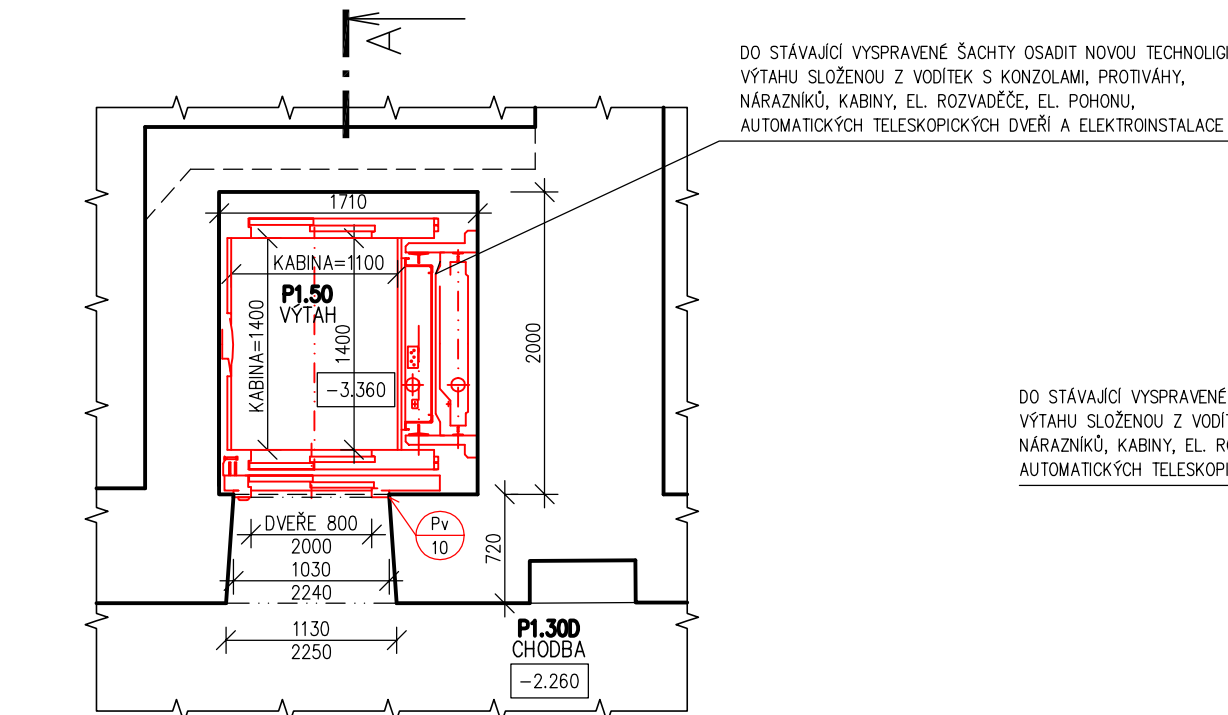
VÝTAH B - PŮDORYS, ŘEZ

M=1:50

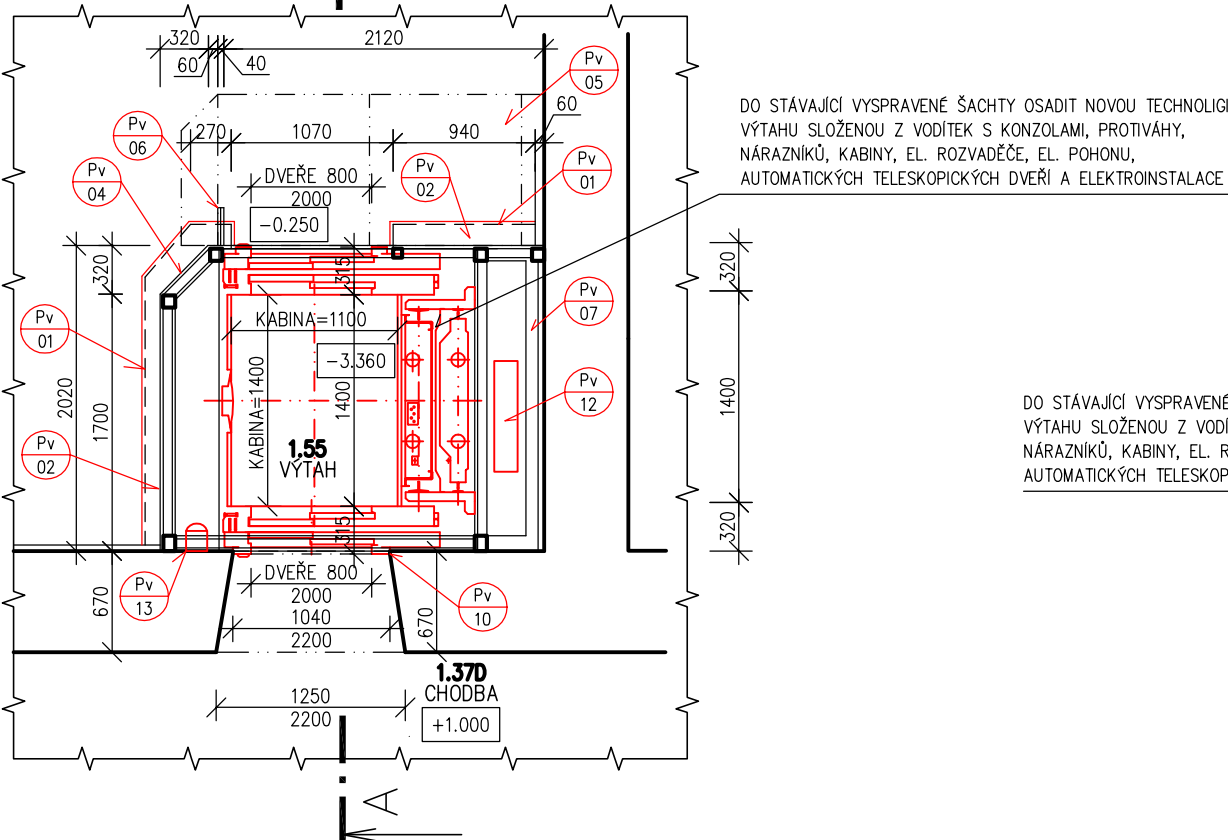
ŘEZ ŠACHTOU A-A



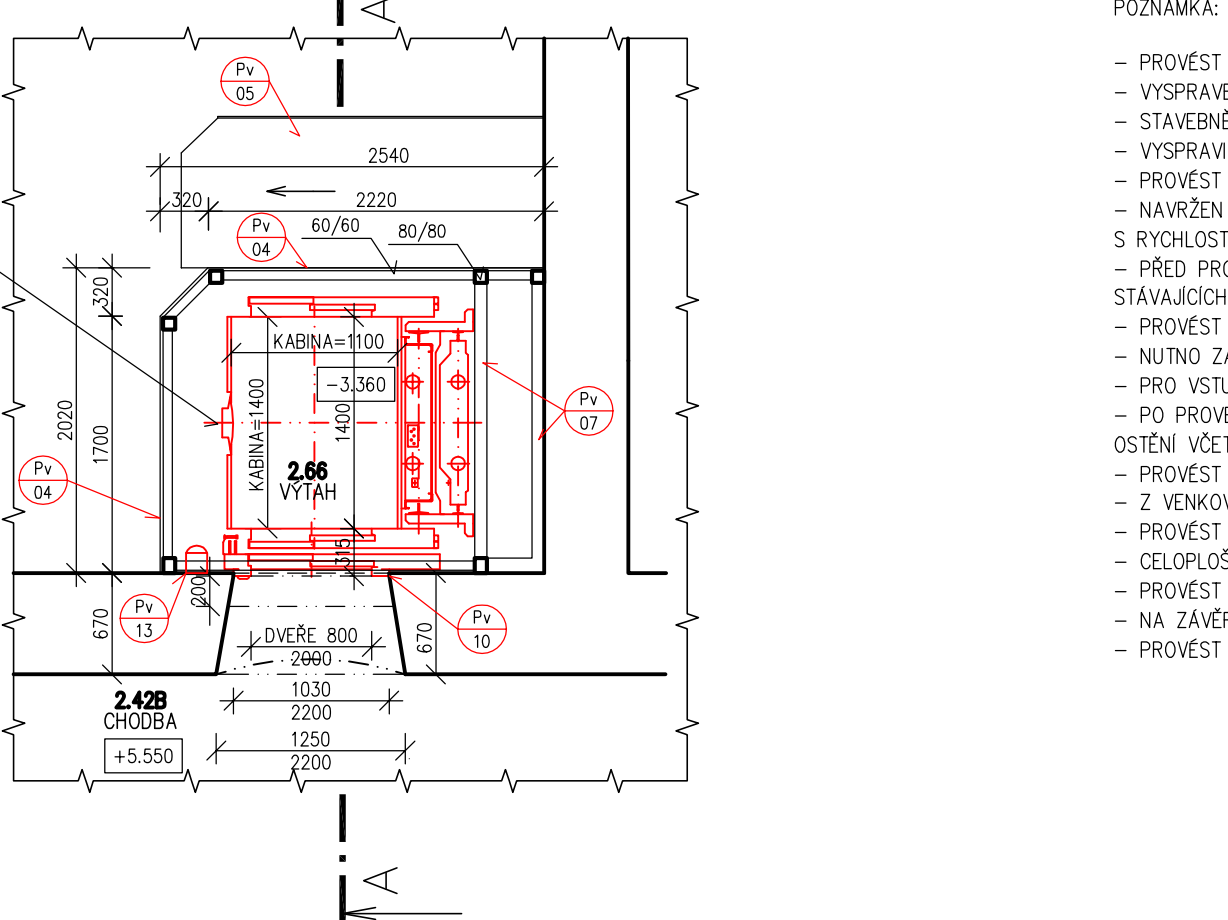
ŘEZ ŠACHTOU 1-1 (1.PODZEMÍ)



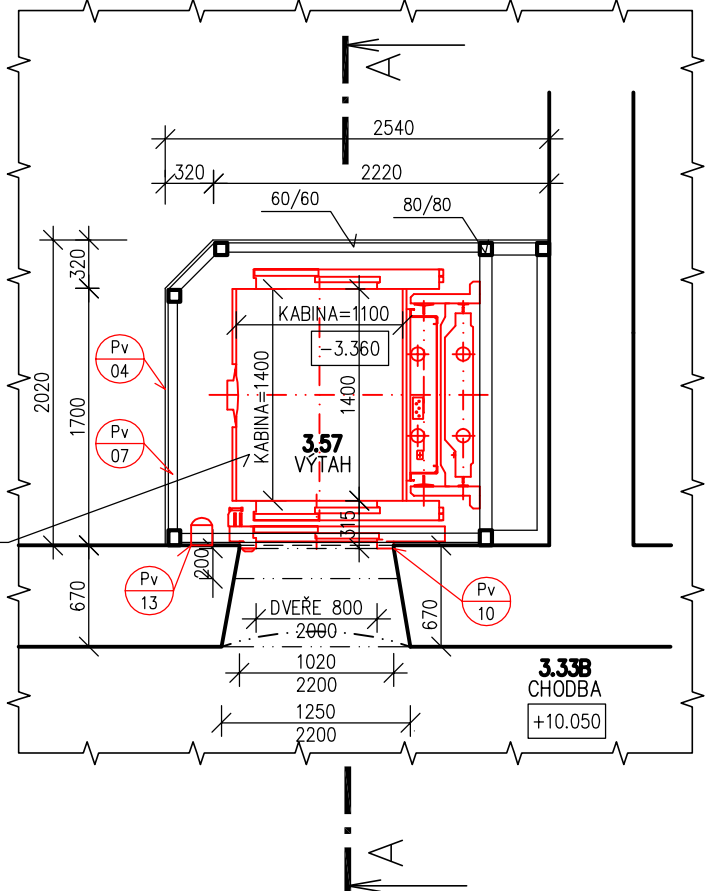
ŘEZ ŠACHTOU 2-2 (1.PODLAŽÍ)



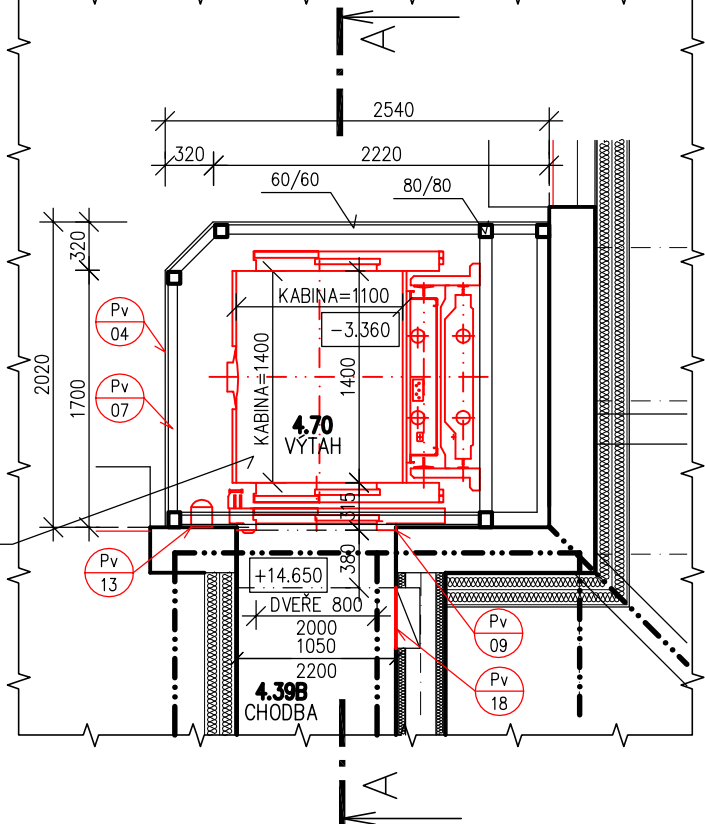
ŘEZ ŠACHTOU 3-3 (2.PODLAŽÍ)



ŘEZ ŠACHTOU 4-4 (3.PODLAŽÍ)



ŘEZ ŠACHTOU 5-5 (PODKROVÍ)



- POZNÁMKA:
- PROVÉST VYSRAVENÍ STAVEBNĚ DOTČENÉ PLOCHY NA STÁVAJÍCÍCH ZDĚNÝCH A BETONOVÝCH KONSTRUKCI PO DEMONTÁŽI PŮVODNÍHO ZAŘÍZENÍ
  - VYSRAVENÉ ZDĚNÉ, SÁDKOKARTONOVÉ A BETONOVÉ PLOCHY OPATŘIT NOVOU VÝMALBOU
  - STAVEBNĚ DOTČENÉ A POŠKOZENÉ PLOCHY NA STÁVAJÍCÍ OCELOVÉ NOSNÉ KONSTRUKCI VYSRAVIT A OBNOVIT PŮVODNÍ POVRCHOVOU ÚPRAVU
  - VYSRAVIT STÁVAJÍCÍ PODLAHY V DOJEZDU VÝTAHU A OBNOVIT JEJ POVRCHOVOU ÚPRAVU (NÁTĚR)
  - PROVÉST KOMPLETNÍ MONTÁŽ NOVOHO VÝTAHU DO STÁVAJÍCÍ VYSRAVENÉ VÝTAHOVÉ ŠACHTY
  - NAVŘZEN VÝTAH BEZSTROJOVNÝ, S PROSKLENOU KABINOU VELIKOSTI 1100mm(SÍŘKA) A 1400mm(HLOUBKA), S NOSNOSTÍ 625kg, PRO 8 OSOB, S RYCHLOSTÍ 1 m/s, S AUTOMATICKÝMI TELESKOPICKÝMI DVEŘMI SÍŘKY 800mm V KAŽDÉ STANICI, VYBAVENÝ DLE VÝHLÁŠKY Č.398/2009Sb.
  - PŘED PROVEDENÍM ZPRACOVÁNÍ NOVE VÝROBNÍ DOKUMENTACE PROVÉST OVĚŘENÍ VŠECH STÁVAJÍCÍCH ROZMĚRŮ, UMÍSTĚNÍ A PROFILACE STÁVAJÍCÍCH KONSTRUKCÍ
  - PROVÉST NOVE OSVĚTLENÍ ŠACHTY VÝTAHU A PROTAŽENÍ HLAVNÍ PŘÍVODU EL. PROUDU V NEUVÝŠÍ STANICI DO VÝTAHOVÉ ŠACHTY
  - NUTNO ZAJISTIT LEŠENÍ PRO MONTÁŽ VÝTAHU DLE POKYNŮ MONTERA
  - PRO VSTUP DO PROHLUBNĚ ŠACHTY OSADIT ODNÍMATELNÝ ŽEBŘÍK, SVARENÝ Z OCELOVÝCH PROFILŮ
  - PO PROVEDENÍ OSAZENÍ NOVÝCH DVEŘÍ NA VŠECH NÁSTUPÍŠTÍCH PROVÉST VYSRAVENÍ STÁVAJÍCÍ PODLAHY A VŠECH DOTČENÝCH PLOCH V OSTĚNÍ VČETNĚ NOVE VÝMALBY
  - PROVÉST VYSRAVENÍ PŮVODNÍ PROSKLENÉ STŘÍŠKY A BOČNÍ STĚNY U VSTUPU DO VÝTAHU Z EXTERIÉRU
  - Z VENKOVNÍ STRANY VYSRAVIT KONSTRUKCI STÁVAJÍCÍHO BETONOVÉHO SOKLU
  - PROVÉST NOVE OPLECHOVÁNÍ HLAVY SOKLU A OSADIT NOVE VĚTRACÍ ŽALUZIE (KOPIE PŮVODNÍCH)
  - CELOPLOŠNĚ OČISTIT STÁVAJÍCÍ ZASKLENÍ VÝTAHOVÉ ŠACHTY Z INTERIÉRU A EXTERIÉRU
  - PROVÉST VÝMĚNU STÁVAJÍCÍHO ELEKTRICKÉHO OTOPNÉHO TĚLESA (TEMPEROVÁNÍ ŠACHTY)
  - NA ZÁVĚR CELÝ PROSTOR VÝTAHOVÉ ŠACHTY VYČISTIT A VYSÁT
  - PROVÉST ZPROVOZŇENÍ VÝTAHU, ZASKLENÍ KONKRETNÍCH OSOB A DOLOŽIT PŘÍSLUŠNÉ REVIZE

LEGENDA KONSTRUKCÍ:

- STÁVAJÍCÍ KONSTRUKCE
- VYSRAVENÉ STÁVAJÍCÍ KONSTRUKCE DOTČENÉ STAVEBNÍM ZASAHEM
- NOVÉ NAVŘZENÉ PRVKY A KONSTRUKCE

PŘED ZPRACOVÁNÍM VÝROBNÍ DOKUMENTACE NUTNO OVĚŘIT VŠECHNY STÁVAJÍCÍ ROZMĚRY VE STÁVAJÍCÍ ŠACHTĚ, VČETNĚ UMÍSTĚNÍ A PROFILACE STÁVAJÍCÍCH KONSTRUKCÍ.

NEBUDE-LI STÁVAJÍCÍ UMÍSTĚNÍ STÁVAJÍCÍCH MONTÁŽNÍCH HÁKŮ V HORNÍ ČÁSTI ŠACHTY A VELIKOST PŮVODNÍCH DVEŘNÍCH OTVORŮ VYHOVOVAT DODÁVANÉMU TYPU VÝTAHU, JE POTŘEBA PRO VYBRANÝ TYPU VÝTAHU UPRAVIT

ING. JŘÍ TOMČEK IČO: 1550 5961 TEL: 585 220 056 atelier_atelol.cz VYPRACOVAL: DALIBOR ZAPLETAL	MÍSTO: OLOMOUČ OBJEKT: KŘÍŽKOVSKÉHO 10 AKCE: VÝMĚNA VÝTAHŮ KŘÍŽKOVSKÉHO 10 UPOL STUPEŇ: DZS MĚŘÍTKO: 1:50 DATUM: ČERVEN 2020 ČÁST: DOK. PRO VÝBĚR ZHOTOVITELE STAVBY VÝKRES: VÝTAH B - PŮDORYS, ŘEZ	772 00 OLOMOUČ ULICE 8.KVĚTNA 16 ČÍSLO: PÁŘE: 06
---------------------------------------------------------------------------------------------------------------	--------------------------------------------------------------------------------------------------------------------------------------------------------------------------------------------------------------------------------------------------	--------------------------------------------------------------