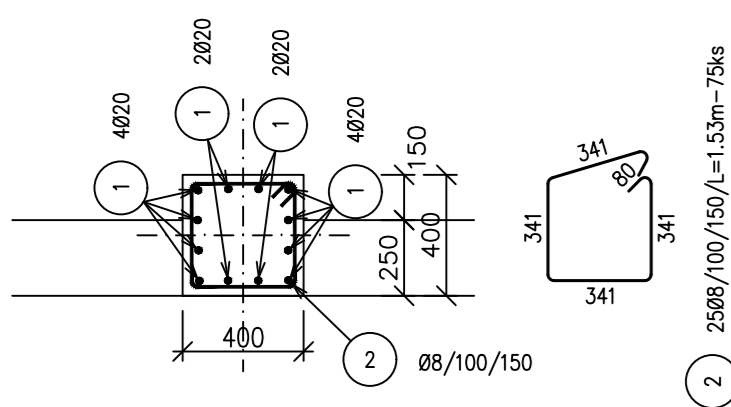
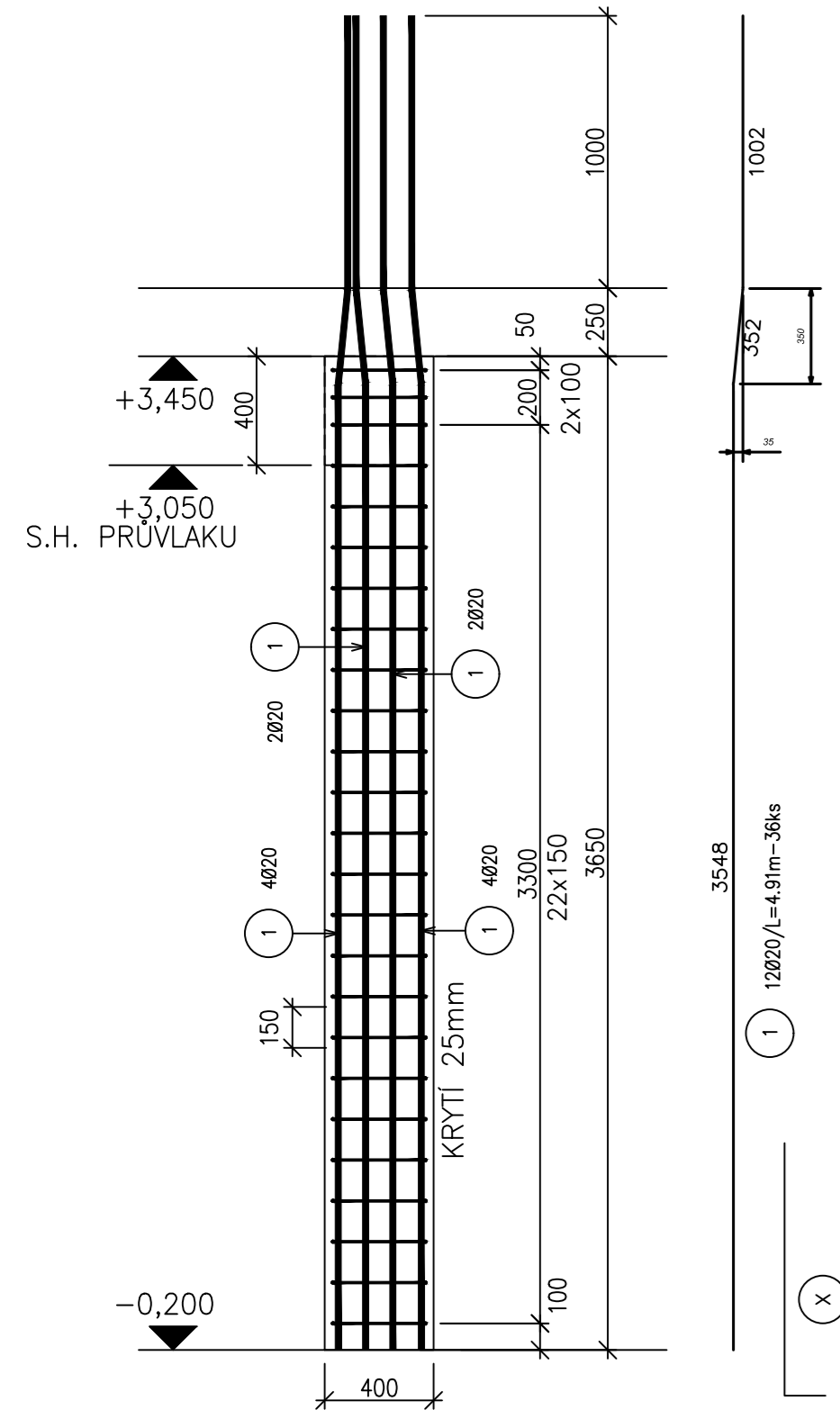
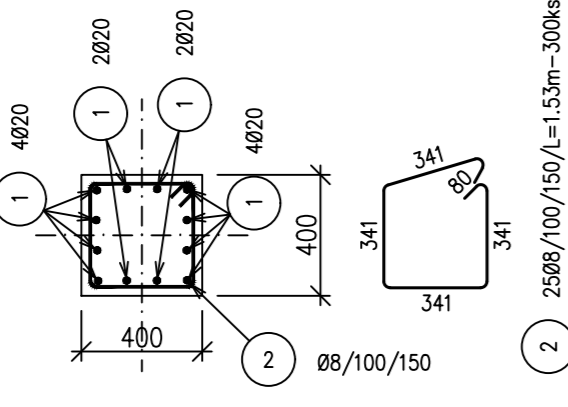
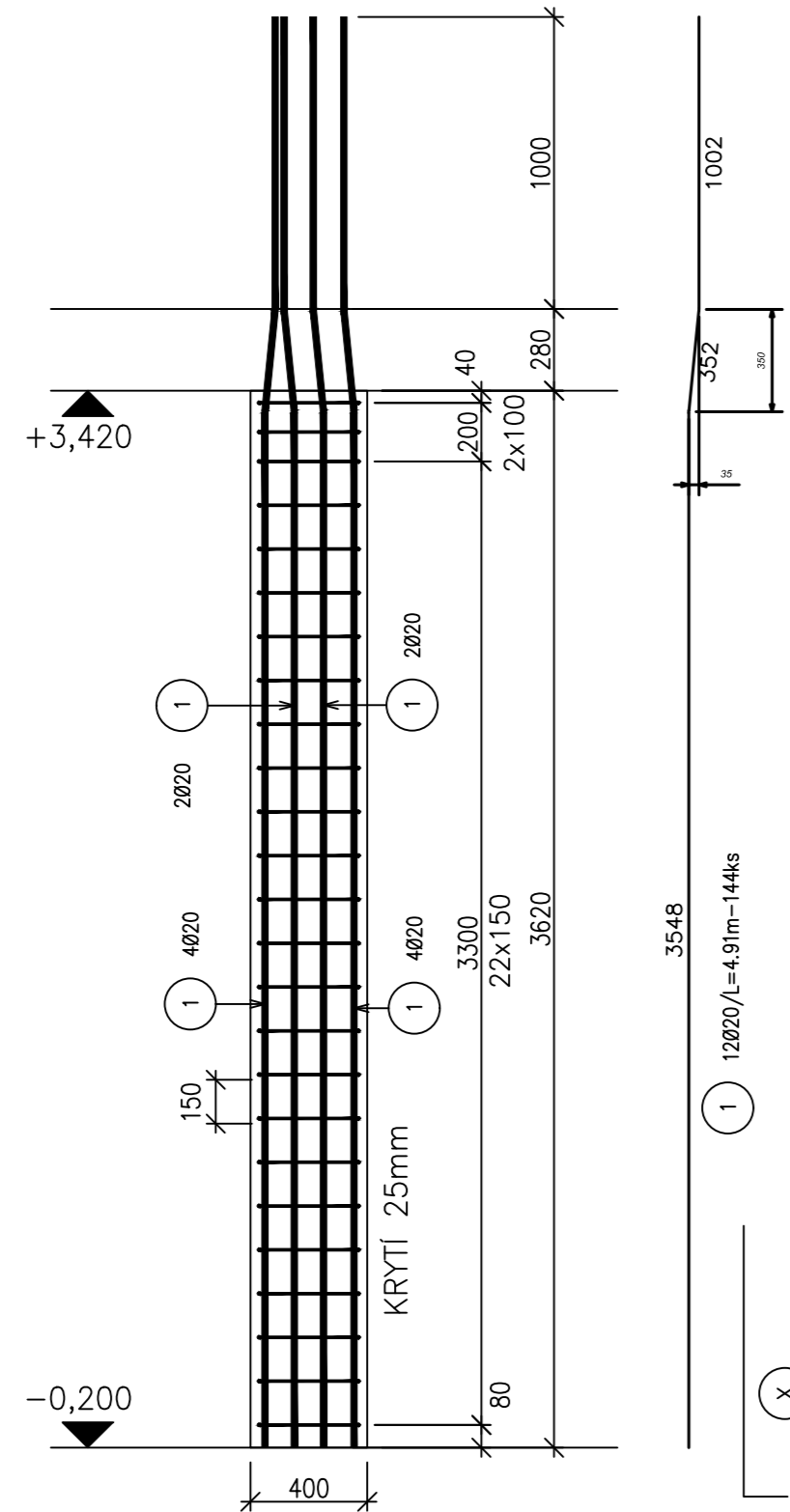


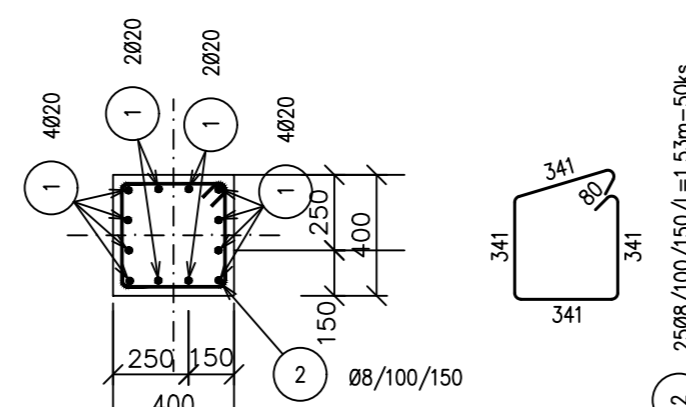
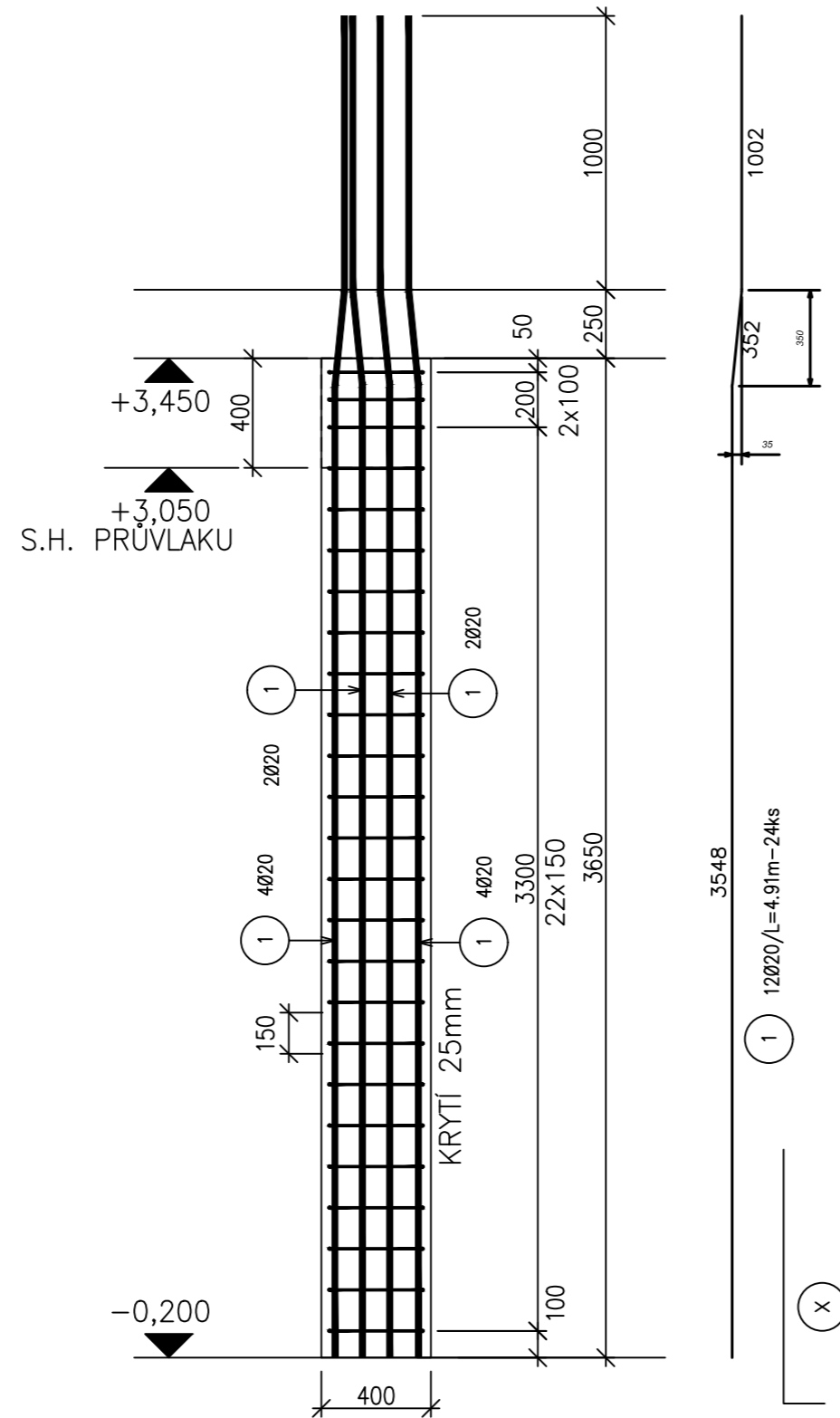
S1.1 3x



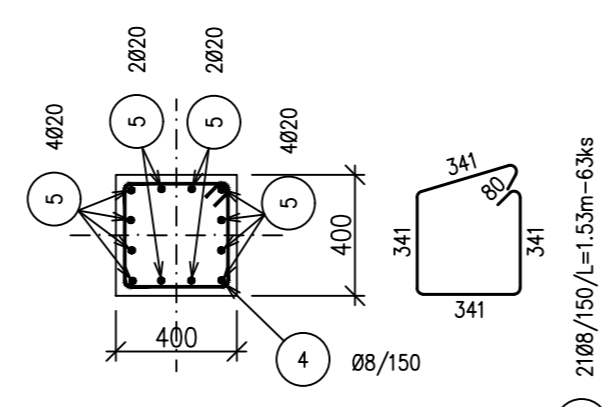
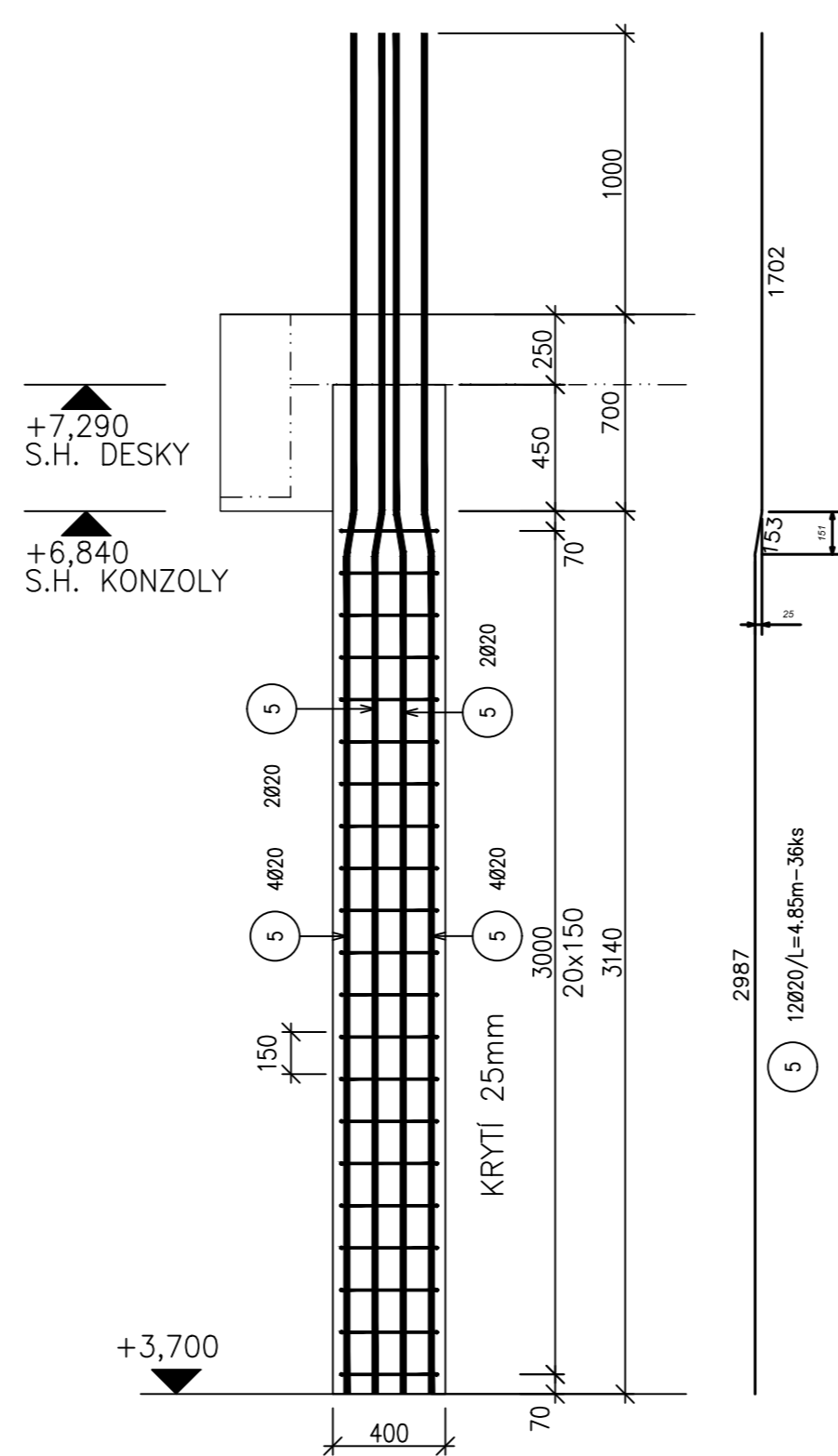
S1.2 12x



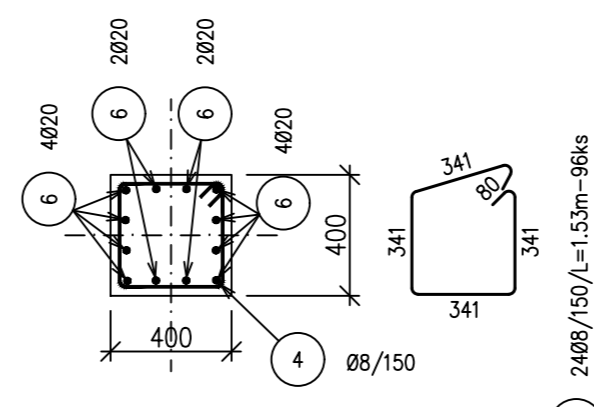
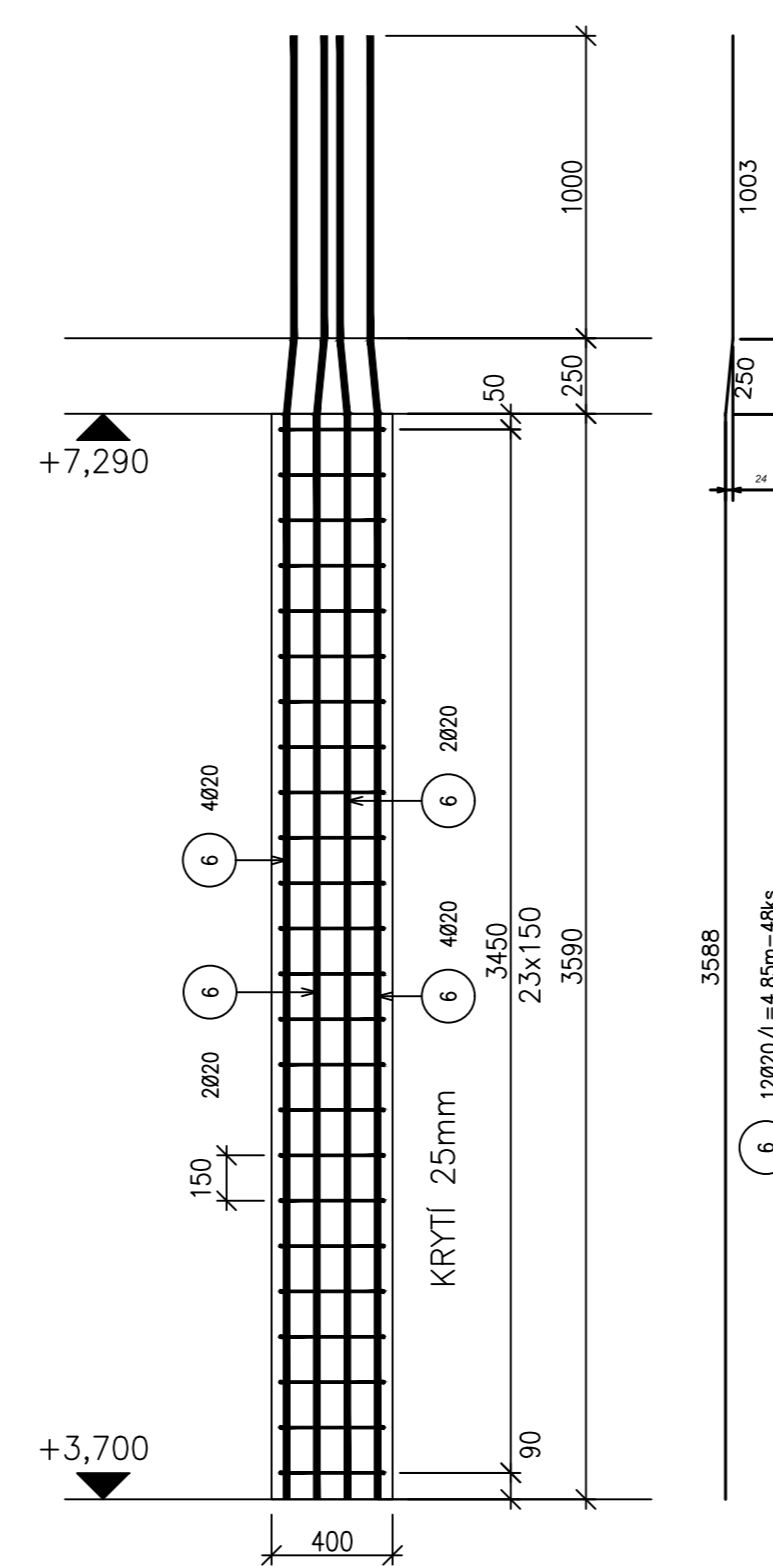
S1.3 2x



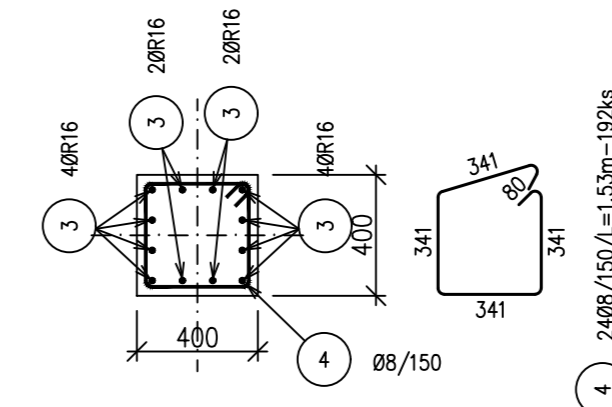
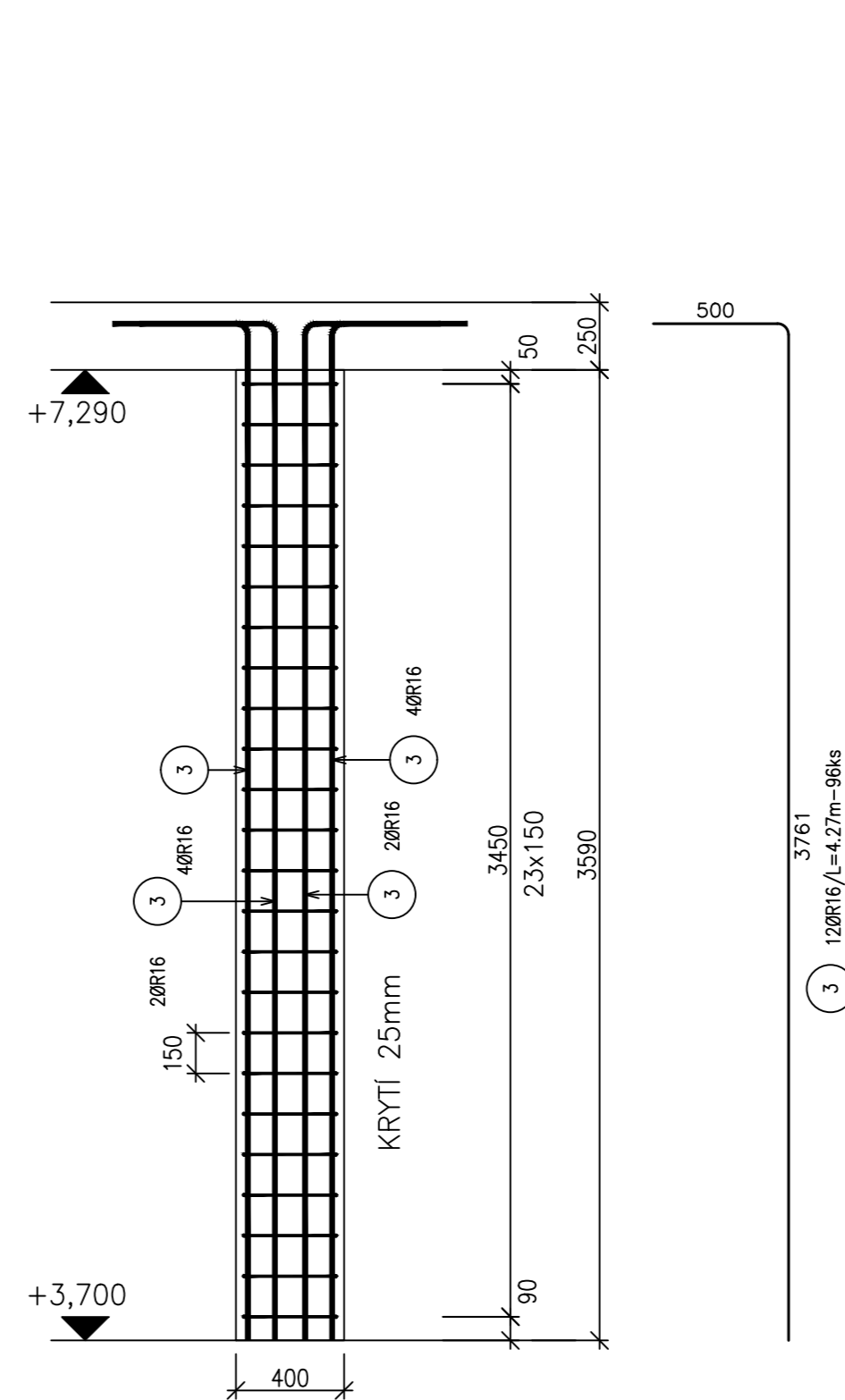
S2.1 3x



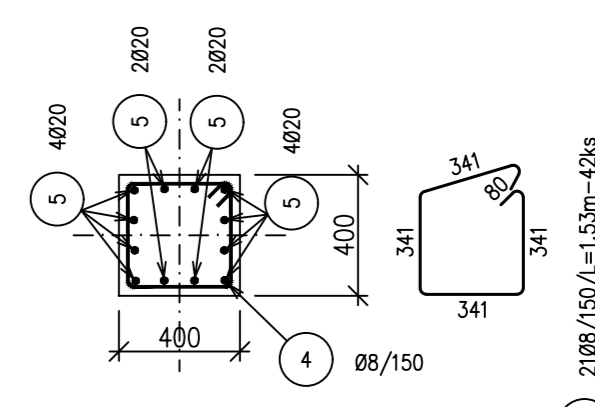
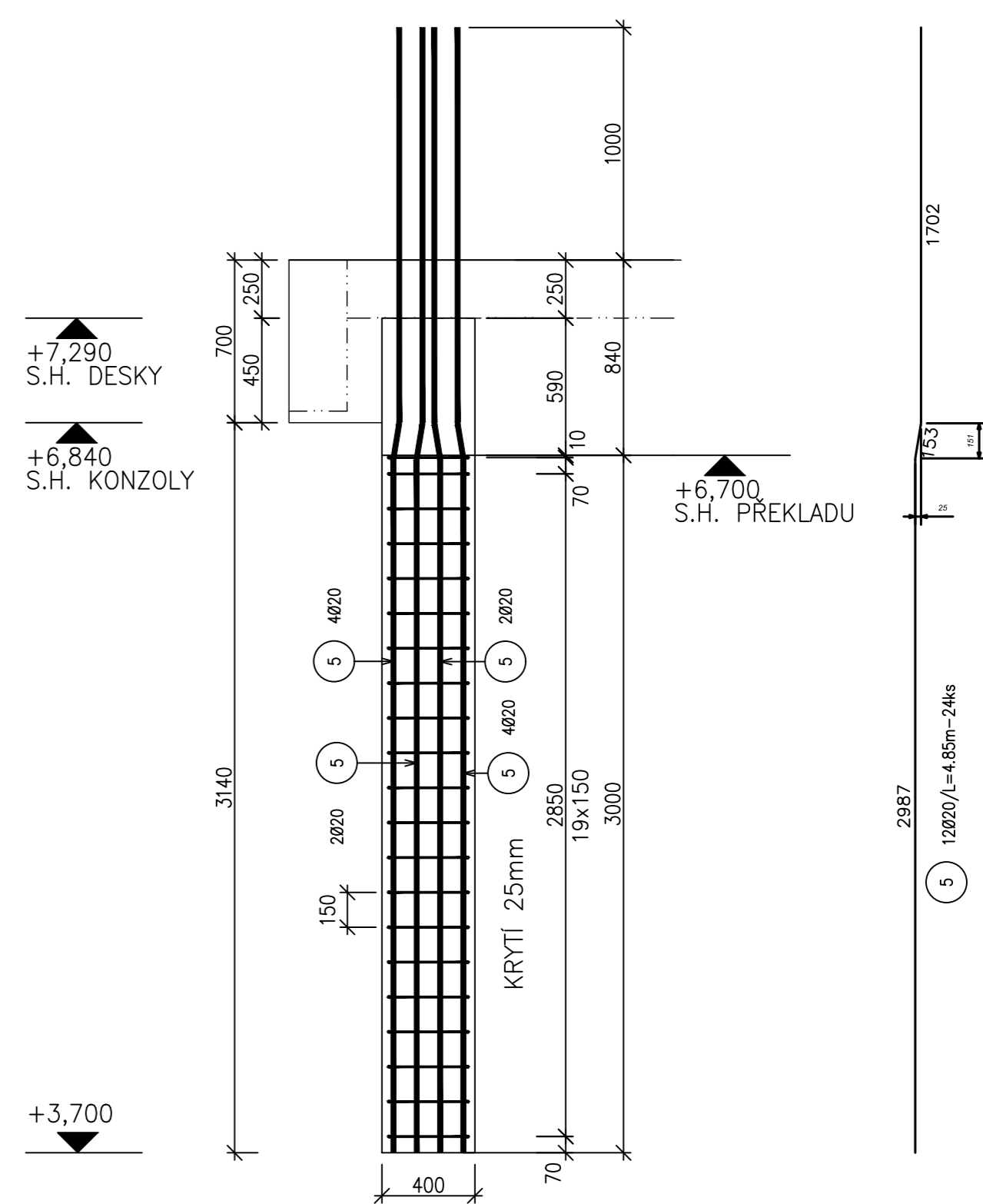
S2.2 4x



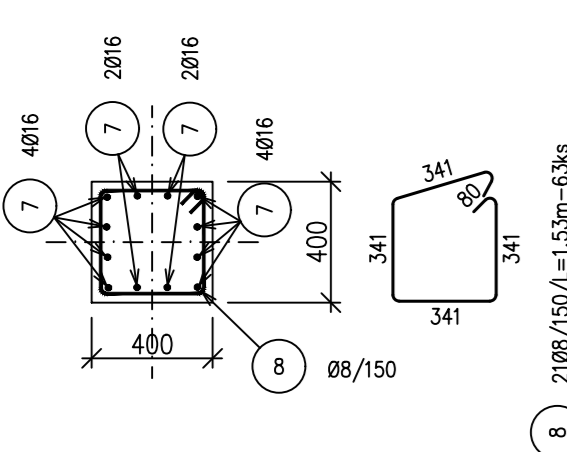
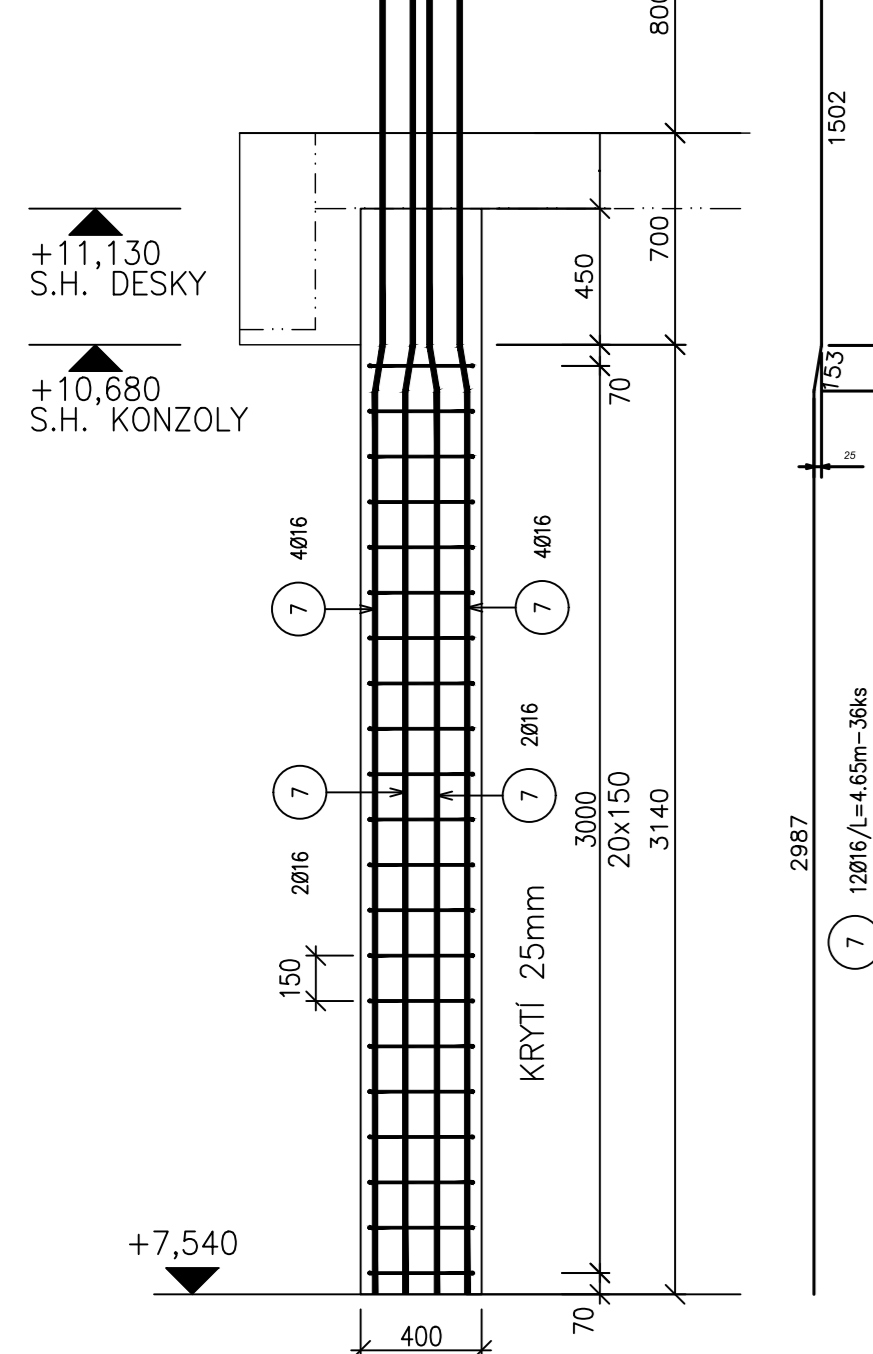
S2.2' 8x



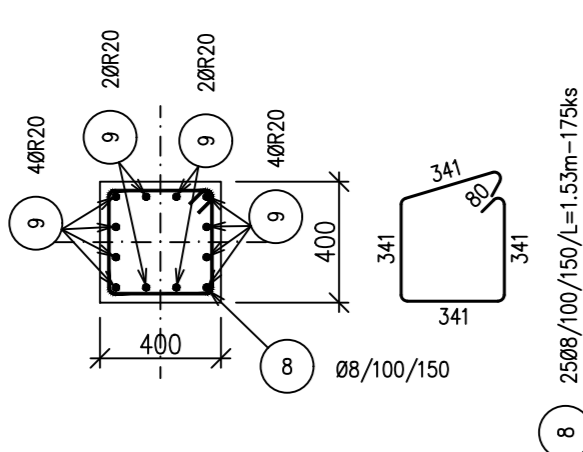
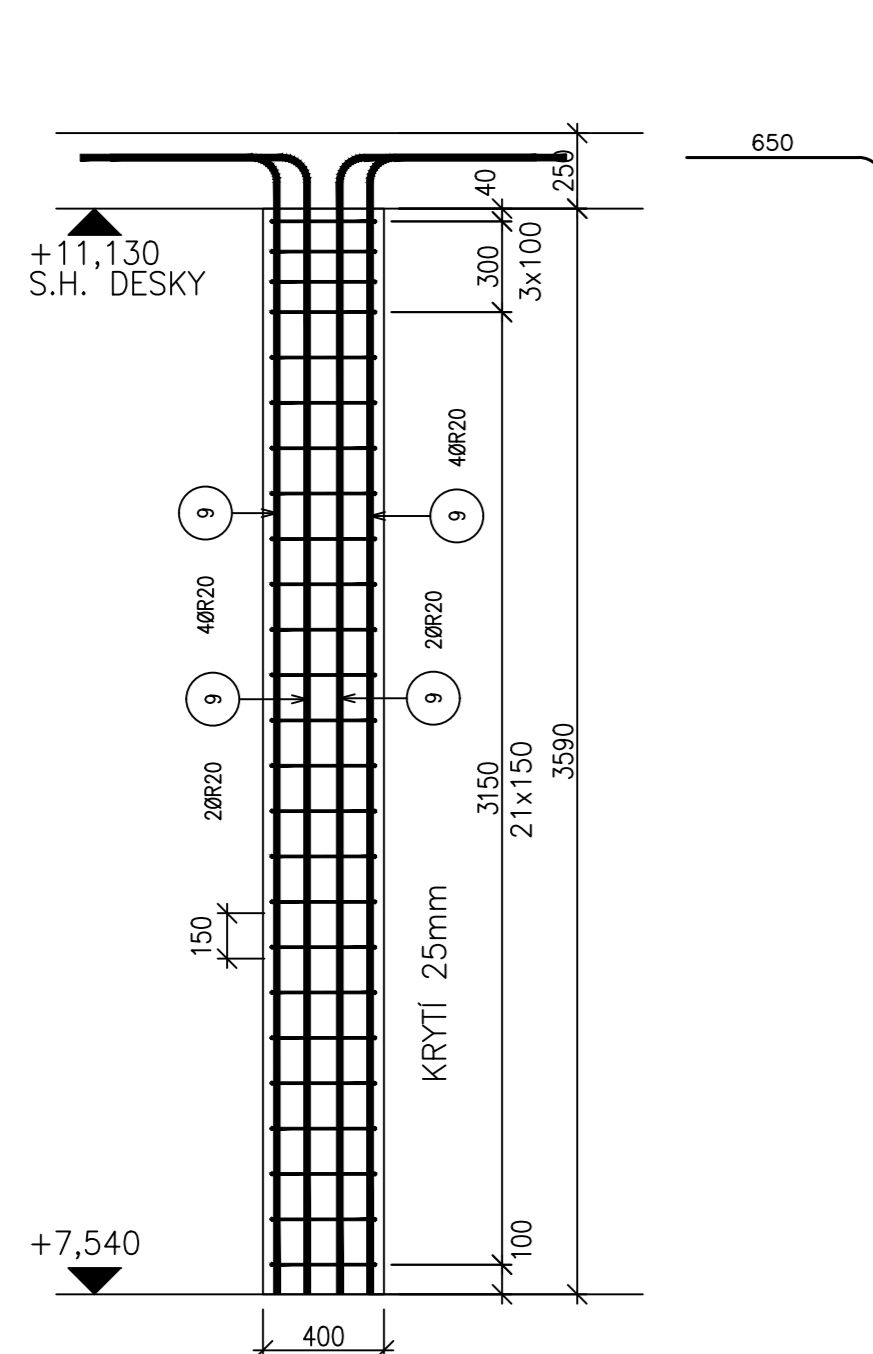
S2.3 2x



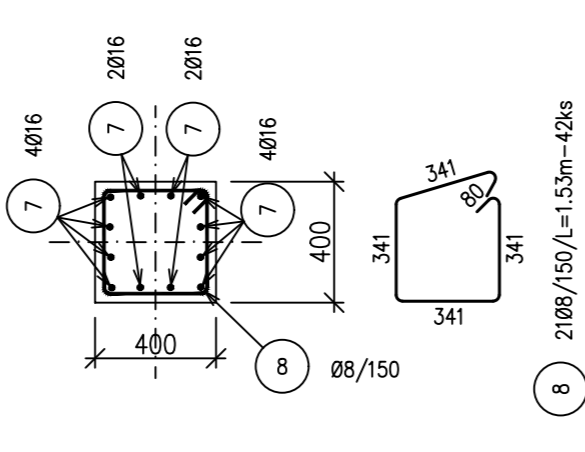
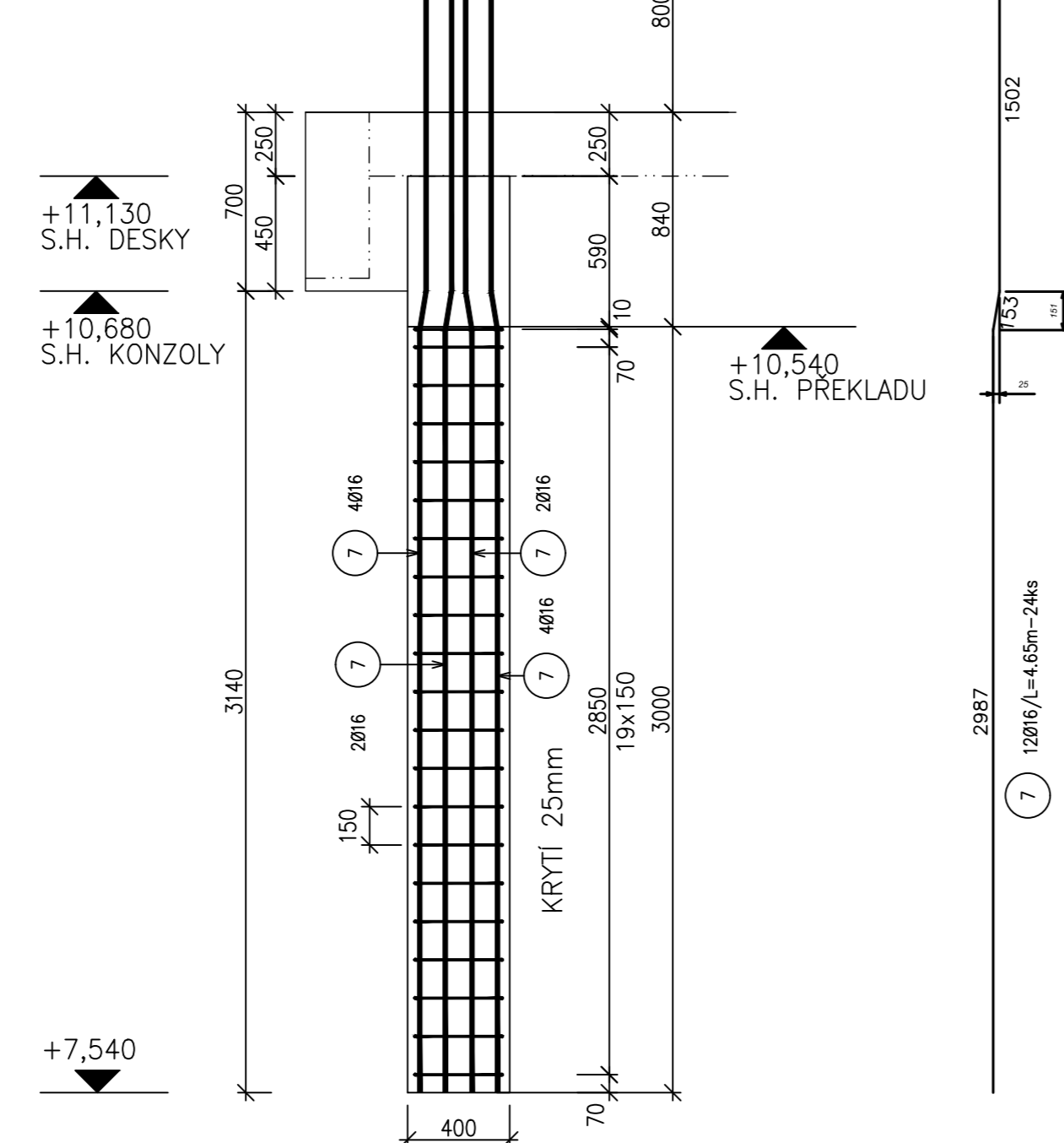
S3.1 3x



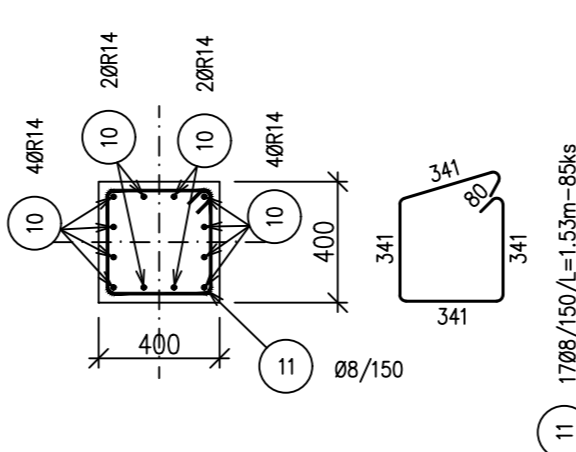
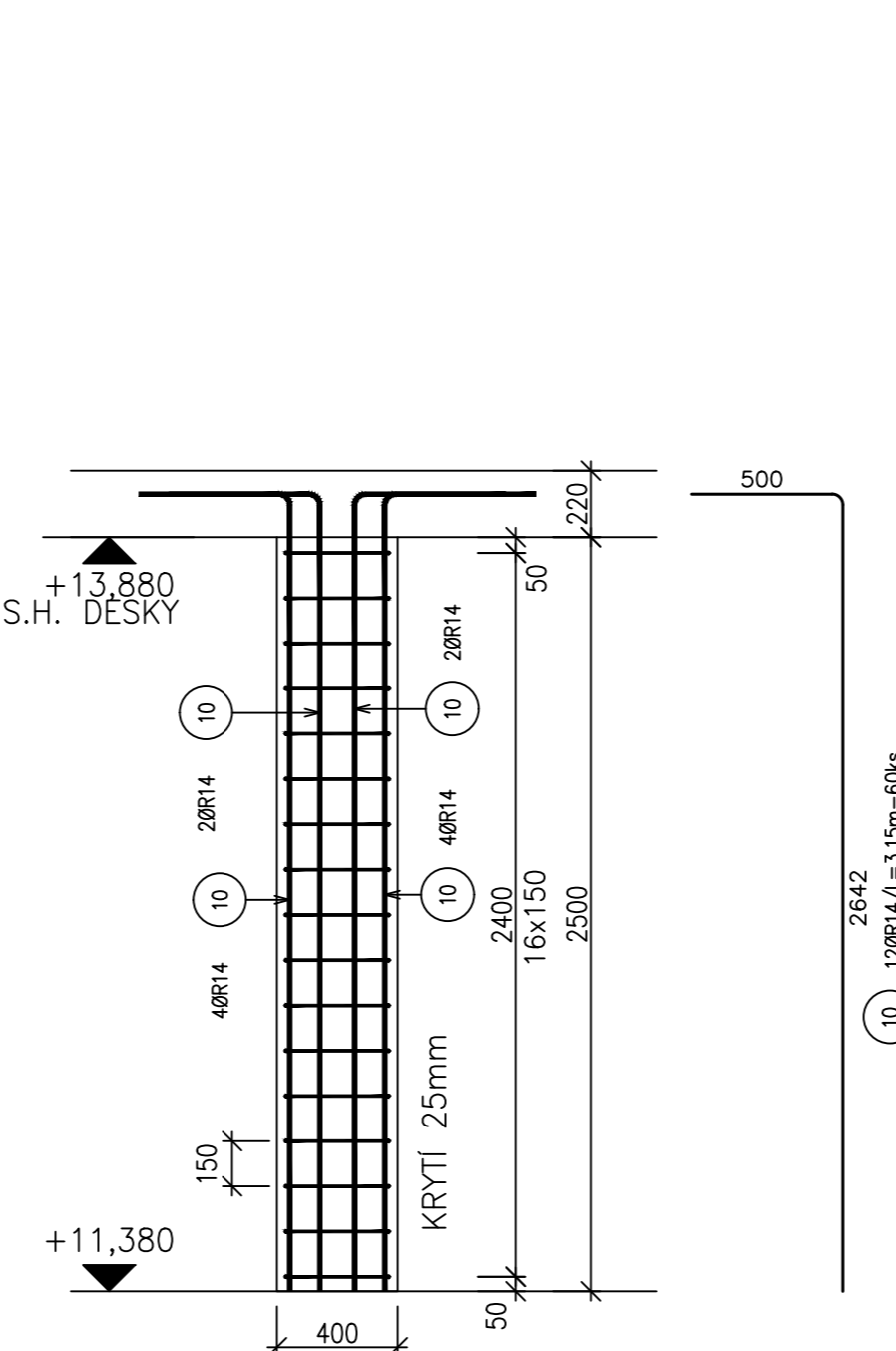
S3.2 7x



S3.3 2x



S4.1 5x



PODLAŽI
TYP SLOUPU

S1.3
BETON ČSN EN 206-1 C30/37 XC1
OCEL 10505 (R)
NAVRŽENO DLE ČSN EN 1992

- POZNÁMKY:
- KRYTÍ VÝTULŽE JE VZTAŽENO K TĚMŮM
 - POL. X - VÍZ KOTVENÍ SLOUPŮ - VÝKRES VÝTULŽE DESEK
 - VÝKRESY VÝTULŽE JSOU ZPRACOVÁVY V ROZSAHU DLE VÝHLÁŠKY Č. 499/2006 Sb. V PLATNÉM ZNĚNÍ DLE VÝHLÁŠKY Č. 45/2017 PRŮLOHY Č. 13. VÝKRESY SLOUŽÍ JAKO PODKLAD PRO VÝPRACOVÁNÍ PODROBNÝCH VÝKRESŮ VÝTULŽE - DOKUMENTACE ZAJIŠŤOVÁNA ZHOTOVITELEM STAVBY
 - PŘI ZPRACOVÁNÍ PODROBNÝCH VÝKRESŮ VÝTULŽE MUSÍ BÝT SPLNĚNA OBECNÁ PRAVIDLA PRO VÝTULŽOVÁNÍ ŽB KONSTRUKCI (KOTVENÍ DELKY, NADSTAVOVÁNÍ, VZDALENOSTI VLOŽEK ATD...)
 - DLE ČSN EN 1992-1-1
 - PODROBNÉ VÝKRESY VÝTULŽE BUDOU SCHVÁLENY HLAVNÍM PROJEKTANTEM STAVBY

DATA	VÝKRESOVAN	POPS BEHLA REVIZ	Č. REVIZ
------	------------	------------------	----------

Stavba a příslušný projekt
S-156
0,000-262,550m n. m.

Archiv UP v Olomouci
DOKUMENTACE PRO PROVÁDĚNÍ STAVBY
10/2014 Kari. č. 1001

Generální projektant
ALFAPROJEKT OLOMOUČ, a.s.
Tř. Václava 118/4, 772 01 Olomouc
tel: 585 206 060, fax: 585 223 166
e-mail: alfa.projekt@alfaprojekt.com
Č. 254 47 200

Architekt projekt
Ing. FRANTIŠEK BABEJA
Ing. PETR ZACHODL

Účelový projektant	ING. JAN BLAŽEK	Autorka	ALFAPROJEKT OLOMOUČ, a.s. Tř. Václava 118/4, 772 01 Olomouc tel: 585 206 060, fax: 585 223 166 e-mail: alfa.projekt@alfaprojekt.com Č. 254 47 200
Výpracoval	ING. JAN BLAŽEK	Číslo projektu	001
Objekt/Číslo	SO01 ARCHIV	Číslo a datum	15.12.2014
Číslo dokumentace	Stavebně konstrukční řešení	Číslo listu	0.1.1.2
Název přílohy	TVAR STROPU NAD ZNP	Číslo přílohy	114