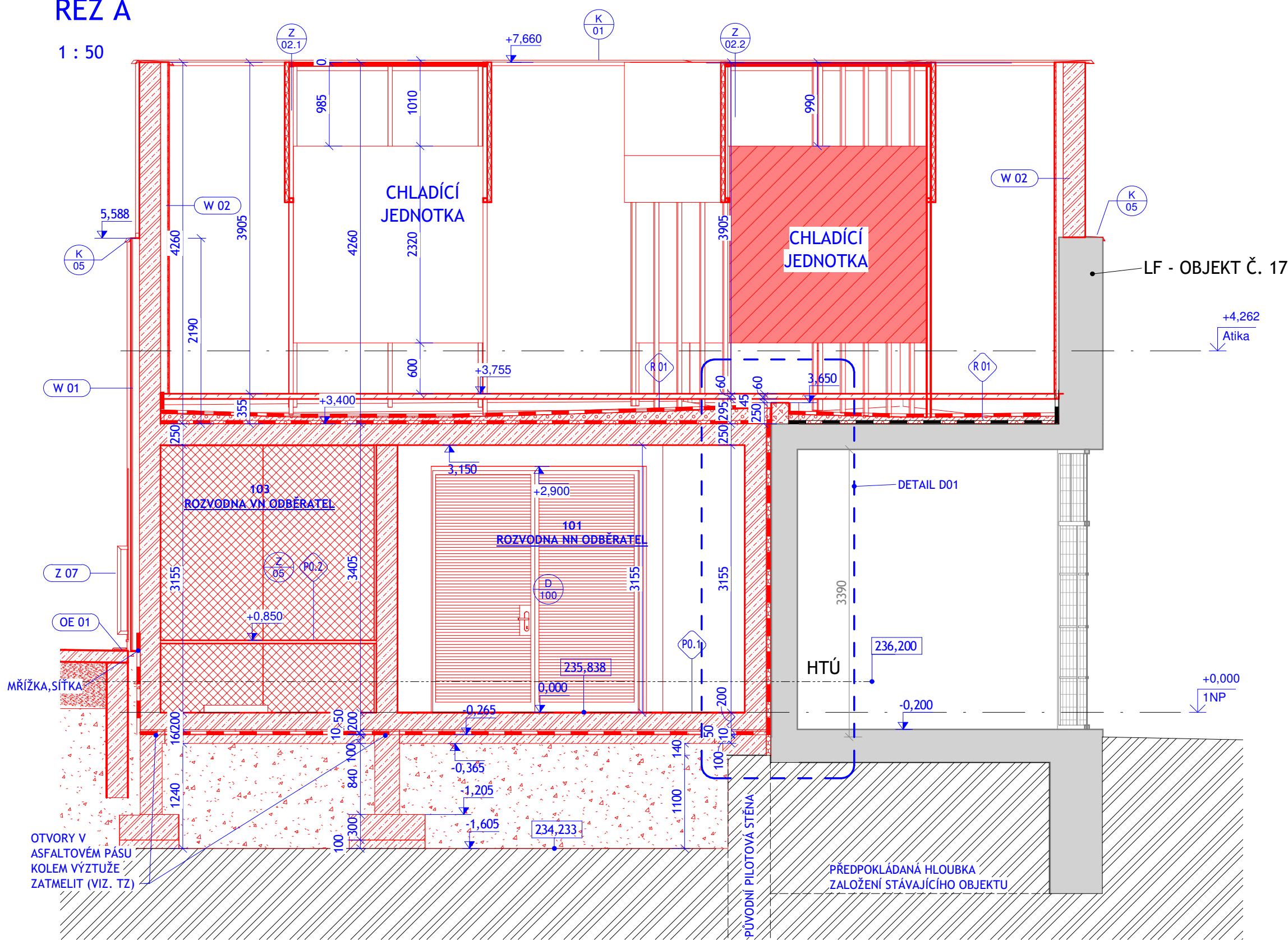


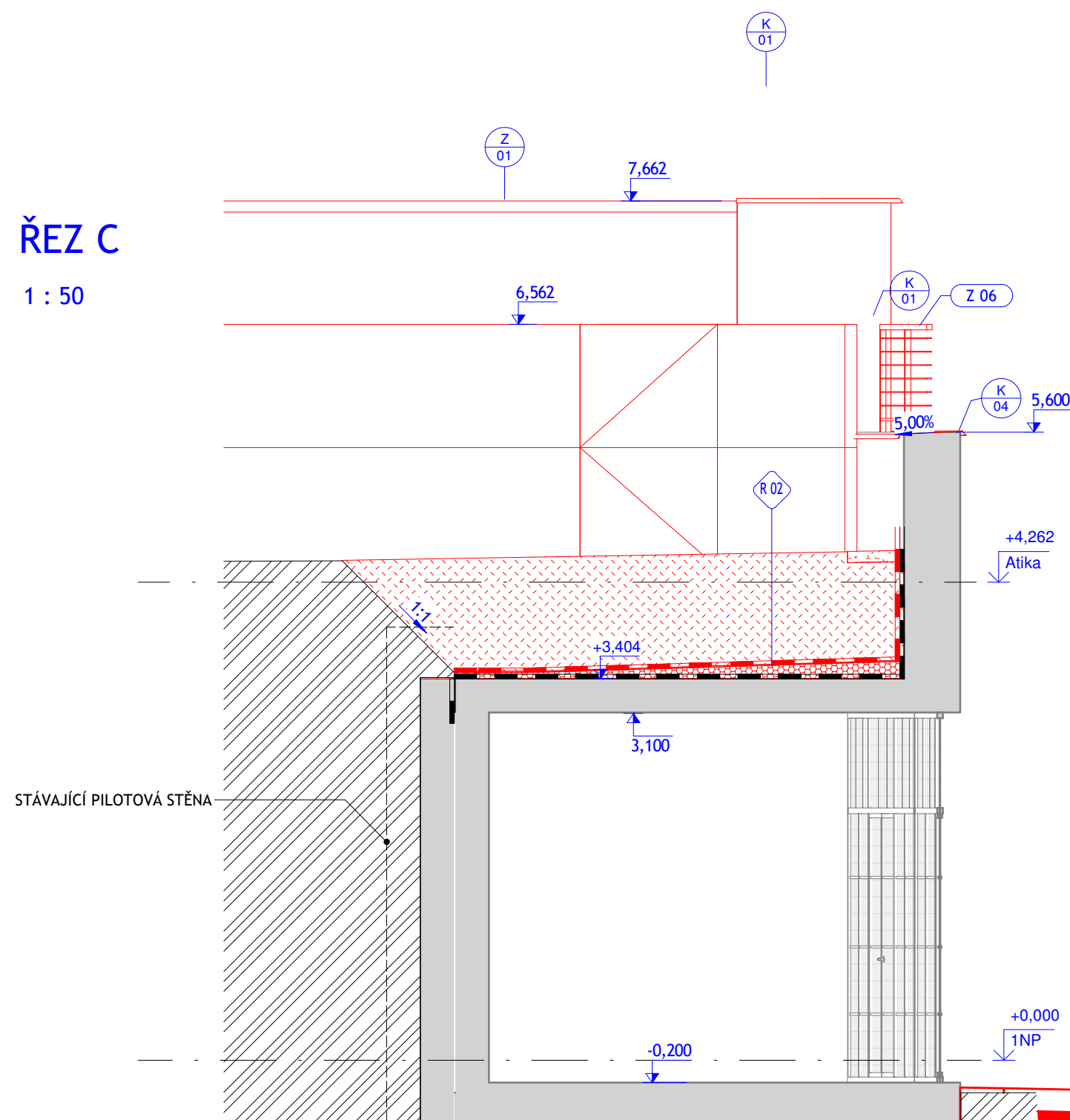
ŘEZ A

1 : 50



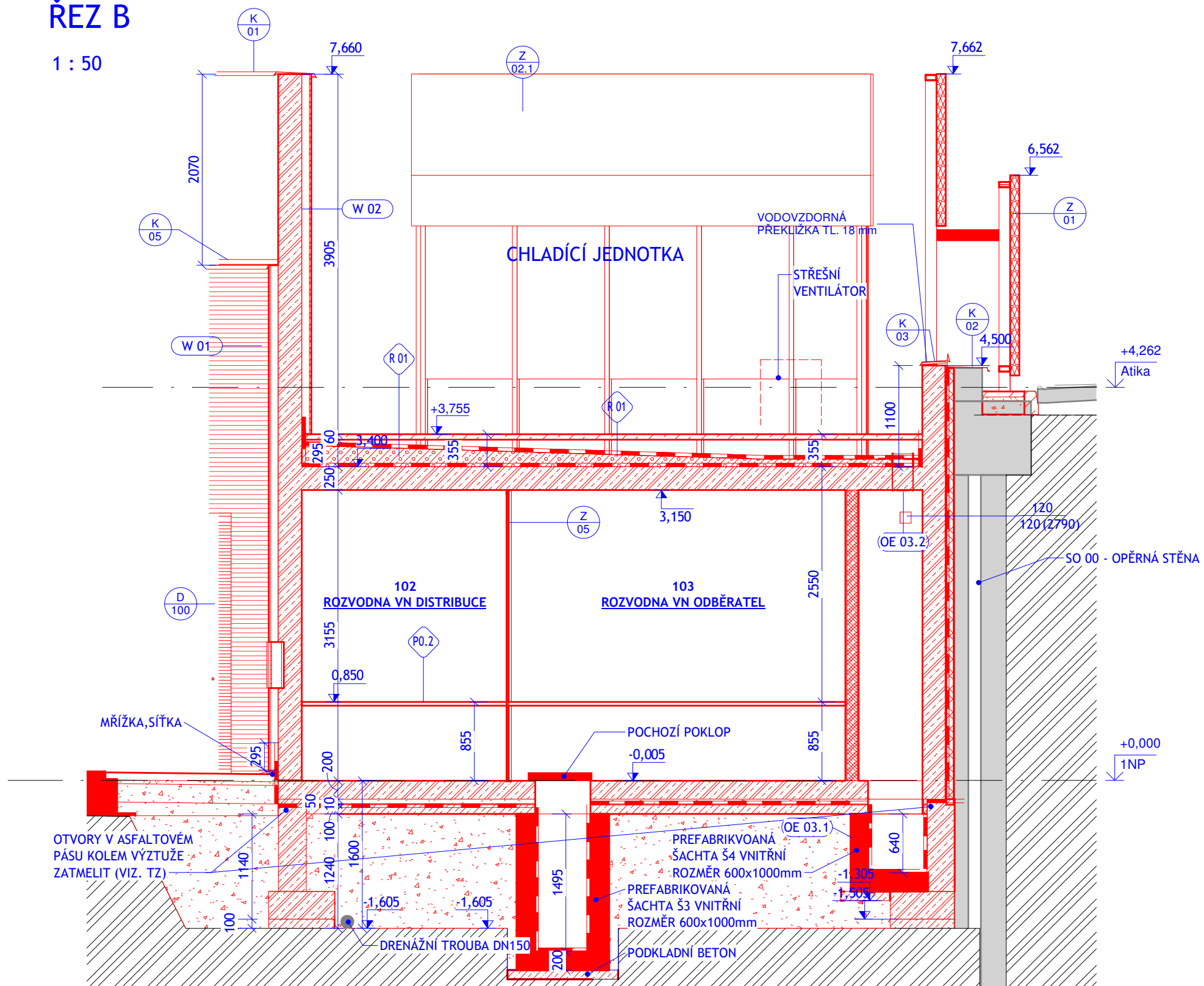
ŘEZ C

1 : 50



ŘEZ B

1 : 50



LEGENDA MATERIÁLŮ

- BROUŠENÉ KERAMICKÉ ZDIVO TYPU THERM tl. 115 mm NA MALTU PRO TENKÉ SPÁRY, P10, M10
- ŽELEZOBETONOVÁ KONSTRUKCE
- BETONOVÁ DLAŽBA
- PŮVODNÍ TERÉN
- ŠTĚRK, HUTNĚNO DLE POŽADAVKŮ UVEEDNÝCH V TECHNICKÉ ZPRÁVĚ
- LITÝ PĚNOBETON
- ZEMINA NASYPANÁ
- IZOLACE (BLÍŽE NERUČENÁ, AKSUTICKÁ, TEPELNÁ)
- PĚNOVÝ POLYSTYREN
- HYDROIZOLACE

LEGENDA FÁZÍ

- STÁVAJÍCÍ KONSTRUKCE
- NOVÉ KONSTRUKCE

- POZNÁMKY:
- VÝZTUŽ PROSTUPUJÍCÍ SOUVRSTVÍM HYDROIZOLACE JE NUTNÉ OPRACOVAT VHDNÝM TMELEM. VÍCE VIZ. TECHNICKÁ ZPRÁVA.
  - SKRYTÉ KONSTRUKCE SE POUZE PŘEDPOKLÁDÁJÍ

GENERALNÍ PROJEKTANT:  ATELIÉR VELEHRADSKÝ  Vystavěná 1. až 30. Brno / IČ: 200 63 140 / atelier@velehradsky.cz / +420 547 221 936	SCHEMA OBJEKTU:  SO 01 SO 02 SO 03	Č. PARÉ:  AUTORIZACE:
NÁZEV AKCE: Dostavba kampusu LF UP v Olomouci	ODPOVĚDNÝ PROJEKTANT: Ing. arch. Tomáš Velehradský	DATUM: 6.5.2020 FORMAT: 630 x 594
STAVEBNÍK: Univerzita Palackého v Olomouci	HLAVNÍ INŽENÝR PROJEKTU: Ing. Karel Cihlář	NĚRITKO: 1 : 50 POČET A4: 6 x A4
MÍSTO STAVBY: Olomouc, Hněvotinská	VYPRACOVAL: Ing. Jan Michal	STUPĚN PD: DOKUMENTACE PRO PROVÁDĚNÍ STAVBY STAVEBNÍ OBJEKT: TRAFOSTANICE, STAVEBNÍ ÚPRAVA OBJEKTU Č. 17 ČÁST PD: DOKUMENTACE OBJEKTŮ PROFESNÍ ČÁST: ARCHITEKTONICKO-STAVEBNÍ ŘEŠENÍ
SUBDODAVATEL:		ČÍSLO REVIZE: