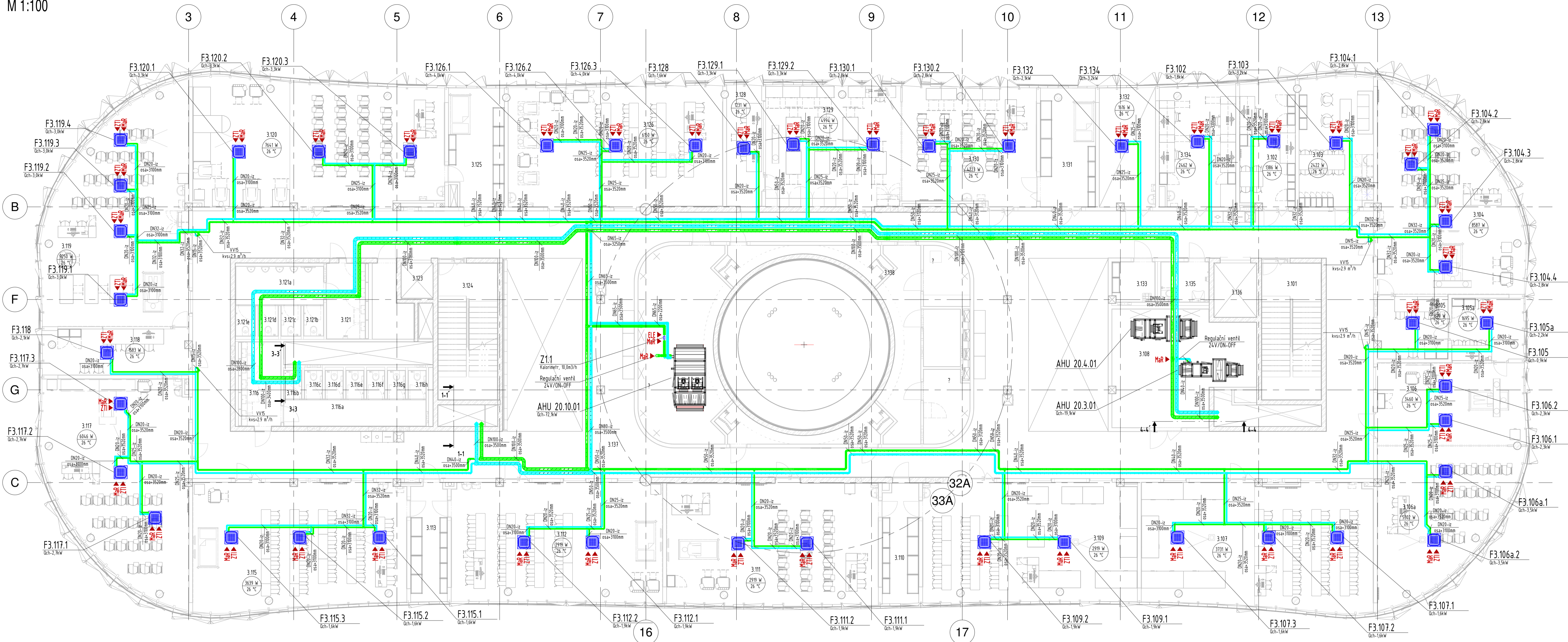


PŮDORYS CHLAZENÍ 3.NP
M 1:100



LEGENDA MÍSTNOSTÍ

LEGENDA MÍSTNOSTÍ 3NP		
Č.	Název	Plocha

3.101	Schodište	22 m ²
3.101	Schodište	22 m ²
3.102	Sekretariát	19 m ²
3.102	Sekretariát	19 m ²
3.103	Kuchyňka	27 m ²
3.103	Kuchyňka	27 m ²
3.104	SIM MAN	70 m ²
3.104	SIM MAN	70 m ²
3.105	Ovládací místnost	12 m ²
3.105	Ovládací místnost	12 m ²
3.105a	Ovládací místnost	13 m ²
3.105a	Ovládací místnost	13 m ²
3.106	SIM MAN 2	34 m ²
3.106	SIM MAN 2	34 m ²
3.106a	SIM MAN 2	48 m ²
3.106a	SIM MAN 2	48 m ²
3.107	KAR	81 m ²
3.107	KAR	81 m ²
3.108	Strojovna VZT	40 m ²
3.108	Strojovna VZT	40 m ²
3.109	Urgent VTEC	72 m ²
3.109	Urgent VTEC	72 m ²
3.110	Sklad	12 m ²
3.110	Sklad	12 m ²
3.111	SIM MAN Junior	73 m ²
3.111	SIM MAN Junior	73 m ²
3.112	Ultrazvuky	72 m ²
3.112	Ultrazvuky	72 m ²
3.113	Sklad	12 m ²
3.113	Sklad	12 m ²

LEGENDA MÍSTNOSTÍ 3NP		
Č.	Název	Plocha

3.115	Koronografie a elektrofyziologie	75 m ²
3.115	Koronografie a elektrofyziologie	75 m ²
3.116	Předšlň ženy	10 m ²
3.116	Předšlň ženy	10 m ²
3.116a	Předšlň ženy	11 m ²
3.116a	Předšlň ženy	11 m ²
3.116b	WC ženy	1 m ³
3.116b	WC ženy	1 m ³
3.116c	WC ženy	1 m ³
3.116c	WC ženy	1 m ³
3.116d	WC ženy	1 m ³
3.116d	WC ženy	1 m ³
3.116e	WC ženy	1 m ³
3.116e	WC ženy	1 m ³
3.116f	WC ženy	1 m ³
3.116f	WC ženy	1 m ³
3.116g	WC ženy	1 m ³
3.116g	WC ženy	1 m ³
3.116h	WC ženy	1 m ³
3.116h	WC ženy	1 m ³
3.116h	WC ženy	1 m ³
3.117	Interna	76 m ²
3.117	Interna	76 m ²
3.118	Ovládací místnost	19 m ²
3.118	Ovládací místnost	19 m ²
3.119	SIM MOW	83 m ²
3.119	SIM MOW	83 m ²
3.120	Gynekologie	87 m ²
3.120	Gynekologie	87 m ²

LEGENDA MÍSTNOSTÍ 3NP		
Č.	Název	Plocha

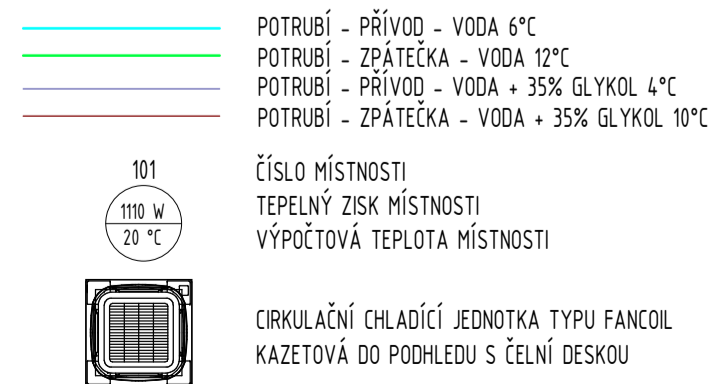
3.121	Předškolní muži	9 m ²
3.121	Předškolní muži	9 m ²
3.121a	Předškolní muži	10 m ²
3.121a	Předškolní muži	10 m ²
3.121b	WC muži	2 m ²
3.121b	WC muži	2 m ²
3.121c	WC muži	2 m ²
3.121c	WC muži	2 m ²
3.121d	WC muži	2 m ²
3.121d	WC muži	2 m ²
3.121e	WC muži	2 m ²
3.121e	WC muži	2 m ²
3.122	Rozvodná SLP	7 m ²
3.122	Rozvodná SLP	7 m ²
3.123	Výtah	3 m ²
3.123	Výtah	3 m ²
3.124	Schodiště	22 m ²
3.124	Schodiště	22 m ²
3.125	Sklad	18 m ²
3.125	Sklad	18 m ²
3.126	Novorozenci	74 m ²
3.126	Novorozenci	74 m ²
3.127	Technická místnost	42 m ²
3.127	Technická místnost	42 m ²
3.128	Střážna	12 m ²
3.128	Střážna	12 m ²
3.129	ZVZ	48 m ²
3.129	ZVZ	48 m ²
3.130	ZVZ	45 m ²
3.130	ZVZ	45 m ²



LEGENDA MÍSTNOSTÍ 3NP		
Č.	Název	Plocha

3.131	Sklad	19 m ³
3.132	Kancelář ZVZ	19 m ³
3.132	Kancelář ZVZ	19 m ³
3.133	Úklidová místnost	5 m ³
3.133	Úklidová místnost	5 m ³
3.134	Kancelář techniků	26 m ³
3.134	Kancelář techniků	26 m ³
3.135	WC ZTP muži	5 m ³
3.135	WC ZTP muži	5 m ³
3.136	Výťah	6 m ³
3.136	Výťah	6 m ³
3.137	Prádla	369 m ³
3.138	Technická místnost	16 m ³
3.138	Technická místnost	16 m ³
3.138a	Ústředna rozhlasu	6 m ³
3.138a	Ústředna rozhlasu	6 m ³
3.138b	UPS + PO rozváděč	8 m ³
3.138b	UPS + PO rozváděč	8 m ³
3.138b	Pisoary muži	3 m ³
3.138c	Režie	7 m ³
3.138d	Promítací kabina	8 m ³
3.138e	Promítací kabina	8 m ³
53.1NP	Sačita	4 m ³
53.1NP	Sačita	4 m ³
53.2NP	Sačita	4 m ³
53.2NP	Sačita	4 m ³
53.2NP	Sačita	1 m ³
53.3NP	Sačita	3 m ³
53.3NP	Sačita	3 m ³
53.4NP	Sačita	3 m ³

S13.2NP	Sachta	1 m ²
		3189 m ²


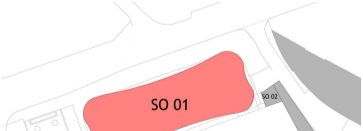

LEGENDA CHLAZENÍ



RS	KOMBINOVANÝ ROZDĚLOVAČ A SBĚRAČ
V	DESKOVÝ VÝMĚNÍK
AN	AKUMULAČNÍ NÁDOBA
VV	VYVAŽOVACÍ VENTIL
	CIRKULAČNÍ OBĚHOVÉ ČERPADLO
	ULTRAZVUKOVÝ MĚŘIČ PRŮTOKU A ENERGIE

POZNÁMKY

- Potrubí bude vedeno v mírném spádu. V nejvyšších místě budou osazeny automatické odvzdušňovací ventily a v nejnižším místě vypouštěcí kohouty.
- Body ohně a kluzného uložení budou osazeny dodavatelskou firmou dle zvoleného typu upevnění. Potrubí umožňuje dělkové roztažnosti pomocí L kompenzátorů na trase.
- Armatury budou osazeny s ohledem na přístup ze servisních otvorů. V místech, kde není naznačený servisní otvor je uvažováno s odjímatelným kazetovým podhledem.
- Kalorimetry pro měření spotřeby budou osazeny uzavíracími kohouty z obou stran, jeden z nich bude s vypouštěním pro možnost výměny kalorimetru.

GENERÁLNÍ PROJEKTANT:  Vytvořil: 1. 6.2010, 09h / Číslo: 202-63 148 / atelier@velehradsky.cz / +420 547 221 936		SCHEMA OBJEKTU: 		Č. PARÉ: AUTORIZACE:	
NÁZEV AKCE: Dostavba kampusu LF v Olomouci		ODPOVĚDNÝ PROJEKTANT: Ing. Marek Lenhart		DATUM: 22.02.2021 MĚŘITKO: 1:100	
STAVENÍK: Univerzita Palackého v Olomouci		HLAVNÍ INŽENÉR PROJEKTU: Ing. Karel Chlář		FORMÁT: 597 x 841 POČET A4: 8 x A4	
HISTO STAVBY: Olomouc, Hněvotínská		VYPRACOVAVEL: Ing. Marek Lenhart		STAVBNÍ OBJEKT: OBJEKT LF ČAST POD: DOKUMENTACE OBJEKTŮ PRŮFENÍ ČAST: D.1.4.4. CHLÁZENÍ	
SUBODAVATEL:		Tiskárna 115a, 627 00 BRNO TEL: +420 54408811 e-mail: szklima@szklima.com www.szklma.cz		D.1.4	
					
ČÍSLO REVIZE:					