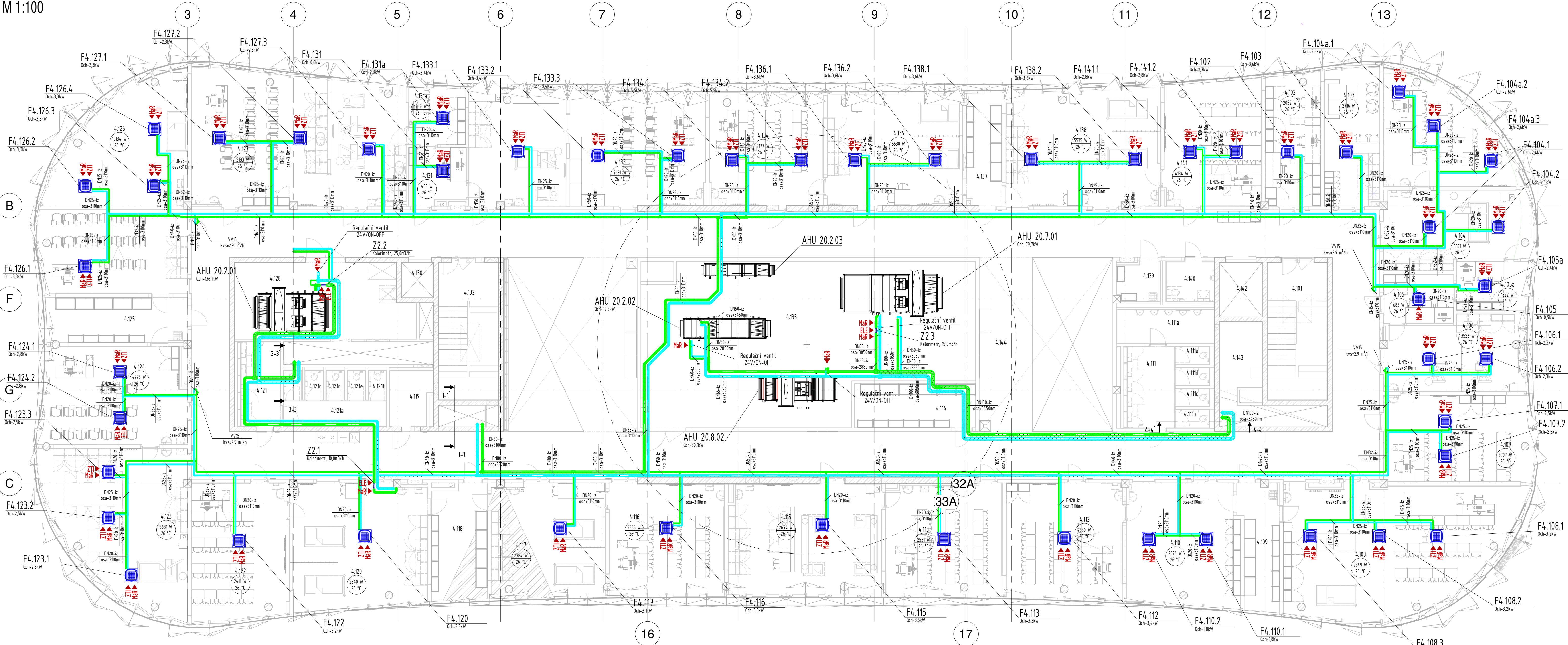


PŮDORYS CHLAZENÍ 4.NP
M 1:100



LEGENDA MÍSTNOSTÍ

LEGENDA MÍSTNOSTÍ 4NP		
Č.	Název	Plocha

4.101	Schodiště	22 m²
4.101	Schodiště	22 m²
4.102	Kancelář techniků	20 m²
4.102	Kancelář techniků	20 m²
4.103	Kuchyně	21 m²
4.103	Kuchyně	21 m²
4.104	Praktická učebna IP	31 m²
4.104	Praktická učebna IP	31 m²
4.104a	Praktická učebna IP	31 m²
4.104a	Praktická učebna IP	31 m²
4.105	Ovládací místnost	9 m²
4.105	Ovládací místnost	9 m²
4.105a	Ovládací místnost	11 m²
4.105a	Ovládací místnost	11 m²
4.106	Praktická učebna IPPED	29 m²
4.106	Praktická učebna IPPED	29 m²
4.106	Praktická učebna IPPED	29 m²
4.107	Praktická učebna IPPED	36 m²
4.107	Praktická učebna IPPED	36 m²
4.108	Praktická učebna KLP	75 m²
4.108	Praktická učebna KLP	75 m²
4.109	Sklad	13 m²
4.109	Sklad	13 m²
4.110	Praktická učebna PP	38 m²
4.110	Praktická učebna PP	38 m²
4.111	Předšlň muži	11 m²
4.111	Předšlň muži	11 m²
4.111a	Předšlň muži	9 m²
4.111a	Předšlň muži	9 m²
4.111b	WC muži	2 m²
4.111b	WC muži	2 m²
4.111c	WC muži	2 m²
4.111c	WC muži	2 m²

LEGENDA MÍSTNOSTÍ 4NP		
Č.	Název	Plocha

4.111d	WC muži	2 m²
4.111d	WC muži	2 m²
4.111e	WC muži	2 m²
4.111e	WC muži	2 m²
4.112	Praktická učebna PP	39 m²
4.112	Praktická učebna PP	39 m²
4.113	Praktická učebna PED	38 m²
4.113	Praktická učebna PED	38 m²
4.114	Sklad	15 m²
4.114	Sklad	15 m²
4.115	Praktická učebna PED	50 m²
4.115	Praktická učebna PED	50 m²
4.116	Praktická učebna 4	38 m²
4.116	Praktická učebna 4	38 m²
4.117	Nemocniční pokoj	38 m²
4.117	Nemocniční pokoj	38 m²
4.117	Nemocniční pokoj	38 m²
4.118	Sklad	18 m²
4.118	Sklad	18 m²
4.119	Rozvodna SLP	6 m²
4.119	Rozvodna SLP	6 m²
4.120	Nemocniční pokoj	47 m²
4.120	Nemocniční pokoj	47 m²
4.121	Předšlň ženy	10 m²
4.121	Předšlň ženy	10 m²
4.121a	Předšlň ženy	7 m²
4.121a	Předšlň ženy	7 m²
4.121b	WC ženy	2 m²
4.121b	WC ženy	2 m²
4.121c	WC ženy	1 m²
4.121c	WC ženy	1 m²
4.121d	WC ženy	1 m²
4.121d	WC ženy	1 m²

LEGENDA MÍSTNOSTÍ 4NP		
Č.	Název	Plocha

4.121e	WC ženy	1 m²
4.121e	WC ženy	1 m²
4.121f	WC ženy	1 m²
4.121f	WC ženy	1 m²
4.122	Praktická učebna 3	35 m²
4.122	Praktická učebna 3	35 m²
4.123	Základní dovednosti	54 m²
4.123	Základní dovednosti	54 m²
4.124	Základní dovednosti	39 m²
4.124	Základní dovednosti	39 m²
4.125	Sklad	18 m²
4.125	Sklad	18 m²
4.126	Praktická učebna IP	75 m²
4.126	Praktická učebna IP	75 m²
4.127	Praktická neonatologická učebna	77 m²
4.127	Praktická neonatologická učebna	77 m²
4.128	Strojovna VZT	33 m²
4.128	Strojovna VZT	33 m²
4.129	Strojovna VZT	3 m²
4.129	Strojovna VZT	3 m²
4.130	Výťah	3 m²
4.130	Výťah	3 m²
4.131	Ovládací místnost	9 m²
4.131	Ovládací místnost	9 m²
4.131a	Ovládací místnost	10 m²
4.131a	Ovládací místnost	10 m²
4.132	Schodiště	22 m²
4.132	Schodiště	22 m²

LEGENDA MÍSTNOSTÍ 4NP		
Č.	Název	Plocha

4.133	Porodnicko-gynekologická učebna	78 m²
4.133	Porodnicko-gynekologická učebna	78 m²
4.134	Praktická učebna 1	38 m²
4.134	Praktická učebna 1	38 m²
4.135	Strojovna VZT	134 m²
4.135	Strojovna VZT	134 m²
4.136	Nemocniční pokoj	45 m²
4.136	Nemocniční pokoj	45 m²
4.137	Sklad	12 m²
4.137	Sklad	12 m²
4.138	Nemocniční pokoj	51 m²
4.138	Nemocniční pokoj	51 m²
4.139	Uklídková místnost	5 m²
4.139	Uklídková místnost	5 m²
4.140	WC ZTP ženy	5 m²
4.140	WC ZTP ženy	5 m²
4.141	Praktická učebna 2	33 m²
4.141	Praktická učebna 2	33 m²
4.142	Výťah	6 m²
4.142	Výťah	6 m²
4.143	Střecha	16 m²
4.143	Strojovna VZT	16 m²
4.144	Chodba	397 m²
4.144	Chodba	397 m²
54.1NP	Schodiště	9 m²
54.1NP	Schodiště	9 m²
54.2NP	Schodiště	9 m²
54.2NP	Schodiště	9 m²
54.3NP	Schodiště	9 m²
54.3NP	Schodiště	9 m²
54.4NP	Schodiště	9 m²
54.4NP	Schodiště	9 m²

LEGENDA CHLAZENÍ

- POTRUBÍ - PŘÍVOD - VODA 6°C
- POTRUBÍ - ZPÁTEČKA - VODA 12°C
- POTRUBÍ - PŘÍVOD - VODA + 35% GLYKOL 4°C
- POTRUBÍ - ZPÁTEČKA - VODA + 35% GLYKOL 10°C
- ČÍSLO MÍSTNOSTI
- TEPELNÝ ZISK MÍSTNOSTI
- VÝPOČTOVÁ TEPLOTA MÍSTNOSTI
- CIRKULAČNÍ CHLADICÍ JEDNOTKA TYPU FANCOIL
- KAZETOVÁ OD PODHLAVY S ČELNÍ DESKOU

- RS KOMBINOVANÝ ROZDĚLOVÁČ A SBĚRÁČ
- V DESKOVÝ VÝMĚNÍK
- AN AKUMULAČNÍ NÁDOBA
- VV VYVAŽOVACÍ VENTIL
- CÍRUKULAČNÍ OBĚHOVÉ ČERPAČLO
- ULTRAZVUKOVÝ MĚŘÍCÍ PŘÍSTROJ A ENERGIE

POZNÁMKY

- Potrubí bude vedeno v mírném spádu. V nejvyšším místě budou osazeny automatické odvzdušňovací ventily a v nejnižším místě vypouštěcí kohouty.
- Body pevného a kluzného uložení budou osazeny dodavatelskou firmou dle zvoleného typu upevnění. Potrubí umožňuje dělkové roztažnosti pomocí L kompenzátorů na trase
- Armatury budou osazeny s ohledem na přístup ze servisních otvorů. V místech, kde není naznačen servisní otvor je uvažováno s odtímatelným kazetovým podhledem.
- Kalorimetry pro měření spotřeby budou osazeny uzavíracími kohouty z obou stran, jeden z nich bude s vypouštěním pro možnost výměny kalorimetru.

GENERÁLNÍ PROJEKTANT:		SCHEMA OBJEKTU:		C. PARE:		AUTORIZACE:	
ATELIER VILÉHRADSKÝ							
NÁZEV AKCE:		OPROJEKTOVÝ PROJEKTANT:		DATUM:		MĚŘÍTKO:	
Dostavba kampusu LF v Olomouci		Ing. Marek Lenhart		22.02.2021		1:100	
STAVBAK:		HLAVNÍ INŽENÝR PROJEKTU:		FORMÁT:		POČET A4:	
Univerzita Palackého v Olomouci		Ing. Karel Chlář		597 x 841		8 x A4	
MÍSTO STAVBY:		VYPRACOVATEL:		STAVBYNÍ OBJEKT:		OBJEKT LF	
Olomouc, Hněvotinská		Ing. Marek Lenhart		ČÁST PD:		DOKUMENTACE OBJEKTŮ	
SUBODAVATEL:		PROJEKT ČÁST:		D.1.4.4 CHLAZENÍ		D.1.4	
azklima		ČÍSLO REVIZE:					