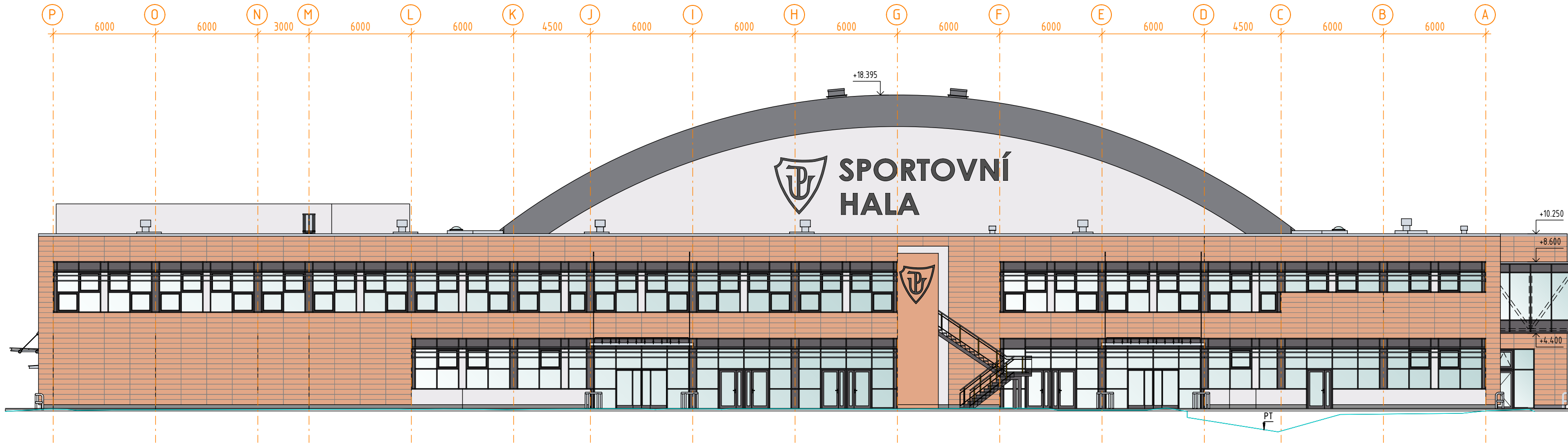
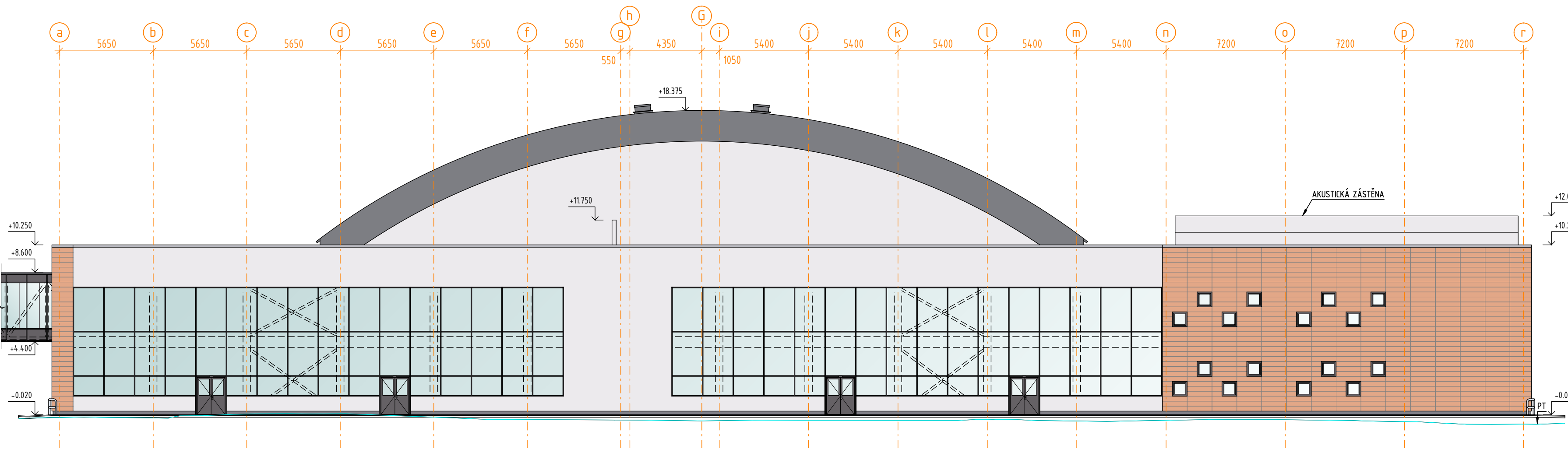


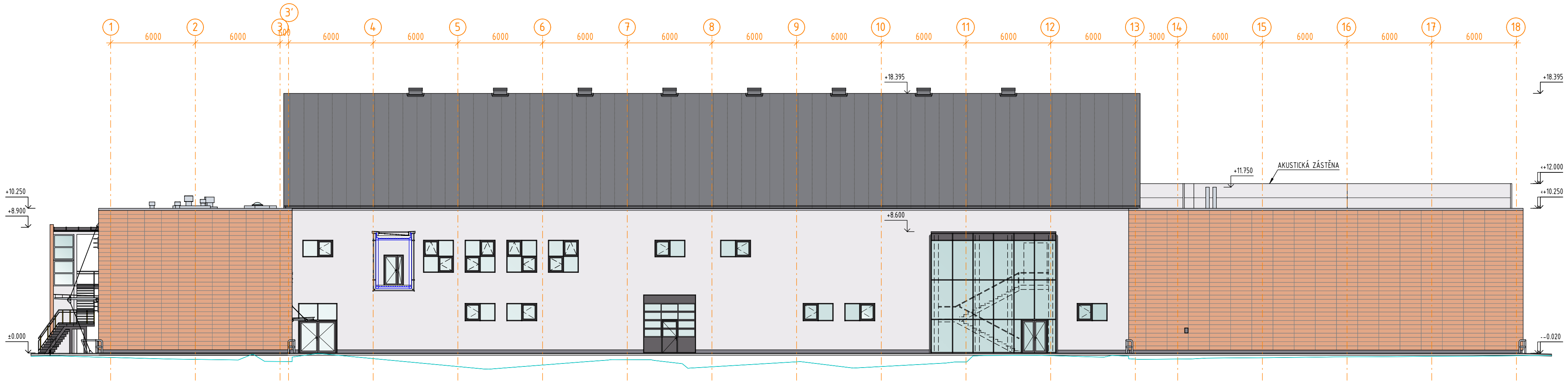
POHLED JIŽNÍ



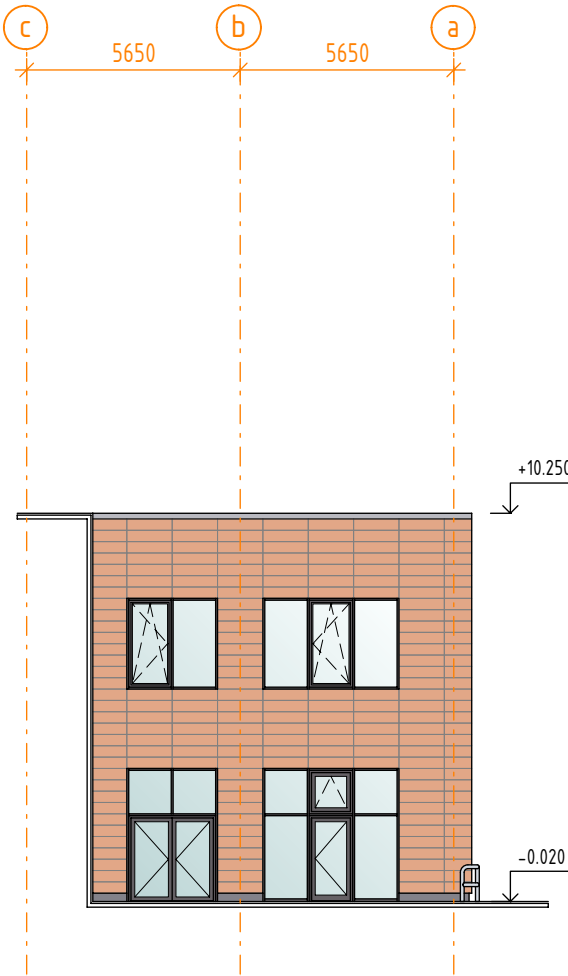
POHLED SEVERNÍ



POHLED VÝCHODNÍ



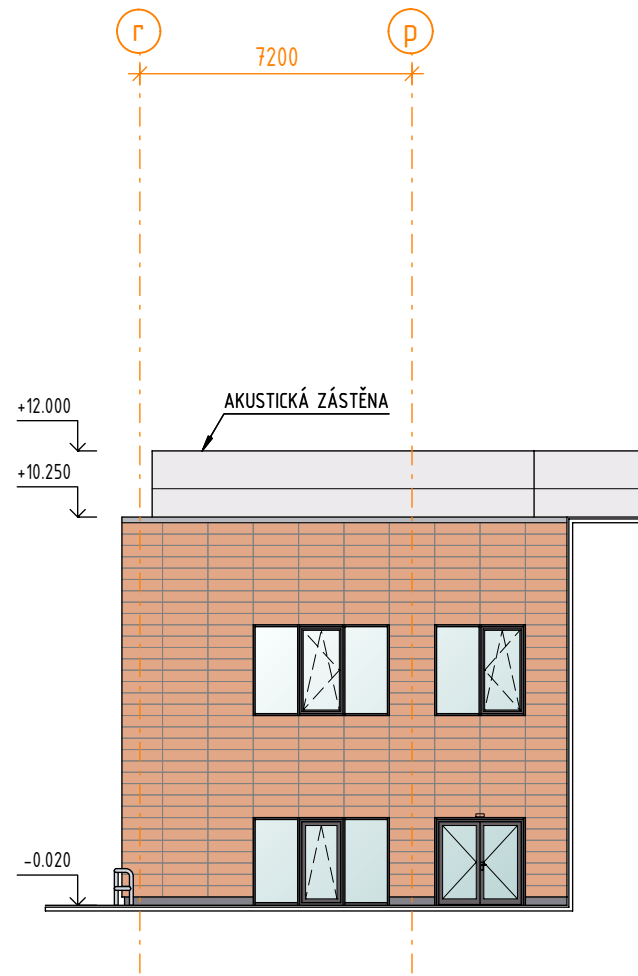
POHLED JIŽNÍ 2



POHLED ZÁPADNÍ



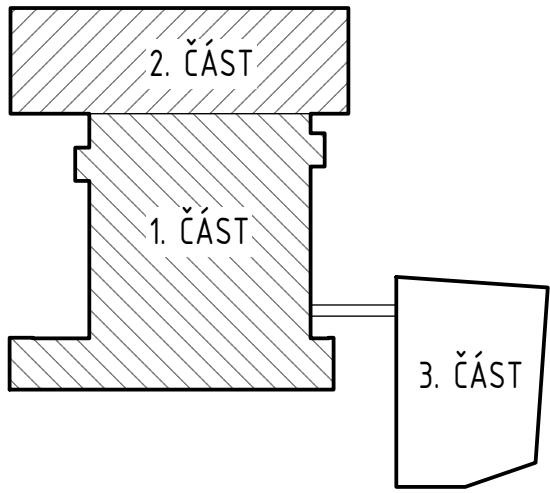
POHLED JIŽNÍ 3



NAVRHOVANÉ MATERIÁLY

- PROVĚTRÁVANÁ FASÁDA  
KERAMICKÝ FASÁDNÍ OBKLAD  
BARVA STŘEDNĚ ORANŽOVÁ - ODSTÍN DLE STAV. PLOCH
- PLOCHA FASÁDY  
JEDNOZRNÁ OMÍTKA, ZRŮSTOST 1 mm  
BARVA SVĚTLÉ ŠEDÁ - ODSTÍN DLE STAV. PLOCH
- SKL.  
JEDNOZRNÁ OMÍTKA  
BARVA TMAVÉ ŠEDÁ - ODSTÍN DLE STAV. PLOCH
- VÝPLNĚ OTVORŮ - OKNA, DVEŘE,  
STRUKTURÁLNÍ MODULOVÁ FASÁDA  
SLOUPKOPŘÍČKOVÁ - HLINÍKOVÝ PROFIL  
BEZPEČNOSTNÍ IZOLAČNÍ SKLO  
ČIRÉ/S NEPRŮHLÉDNOU PROBARVENOU FÓLIÍ  
BARVA ANTRACITOVÉ ŠEDÁ - RAL 7016
- SEŘÍZNÍ VRATA  
DVOUTĚSNĚ ŽÁROVĚ POZDNOVANÉ OCELOVÉ SEKCE  
PROSKLENĚ ČÁSTI, DVOUTŘA AKRYL, TABULE ČIRÁ  
BARVA ANTRACITOVÉ ŠEDÁ - RAL 7016
- STŘEŠNÍ KRYTINA  
FALCOVANÝ TITANZINKOVÝ PLECH  
BARVA ANTRACITOVÉ ŠEDÁ - RAL 7016
- KLEPÍŠKOVÉ PRVKY  
TITANZINKOVÝ PLECH  
BARVA ANTRACITOVÉ ŠEDÁ - RAL 7016
- ZÁMEČNÍKOVÉ PRVKY  
STÁVAJÍCÍ MARKÝZA  
OCELOVÁ KONSTRUKCE OPATŘENA PRÁŠKOVOU BARVOU  
BEZPEČNOSTNÍ SKLO, ČIRÉ
- ZÁMEČNÍKOVÉ PRVKY  
STÁVAJÍCÍ SLUNOLAM  
SYSTÉMOVÁ HLINÍKOVÁ KONSTRUKCE  
ELOXOVANÝ HLINÍK

POZNÁMKA:  
BAREVNOST VŠECH PRVKŮ FASÁDY BUDE PŘED REALIZACÍ VZORKOVÁNA.



±0.000 SPORTOVNÍ HALY = 213.500 m n.m.,  
±0.000 PARKOVACÍHO DOMU = 213.020 m n.m.

SOUŘADNICOVÝ SYSTÉM: JTSK  
VÝŠKOVÝ SYSTÉM: B.p.v.

INVESTOR:	UNIVERZITA PALACKÉHO V OLOMOUCI	UNIVERZITA PALACKÉHO V OLOMOUCI
PROJEKTANT:	Ing. MAREK KUJALÍK	Ing. JANA K. JÁHOODOVÁ
VYPRACOVANÝ:	Ing. arch. NIKOLA MARTINKOVÁ	Ing. EVA MACÁKOVÁ
KONTROLOVANÝ:	Ing. Martin ULČINÝ	

ČÁST DOKUMENTACE:	D.1.1. ARCHITEKTONICKO - STAVEBNÍ ŘEŠENÍ
Rekonstrukce sportovní haly UP v Olomouci	FORMÁT: 12xM4 DATUM: 12/2022 STUPĚŇ: DZS ZNAČKOVÉ ČÍSLO: TO-520-DZS
K.č. Listu, par.č. a.č. 482/1, a.č. 482/2, a.č. 483, a.č. 489, 26, 30/1, 30/10, 30/11, 30/12, 30/14, K.č. Hnědý, par.č. 9/14, 9/15, 9/16	1:200 D.1.1.b.2.23.