

LEGENDA VEDENÍ:

- KABELOVÁ TRASA MaR VIZ. KABELOVÉ NOSNÉ SYSTÉMY
- KABELOVÁ TRASA MaR V PVC TRUBKÁCH, LIŠTÁCH NA POVRCHU NEBO V PODHLEDU

KABELOVÉ NOSNÉ SYSTÉMY:

- D1 1< KABELOVÝ ŽLAB PLECHOVÝ 250x50mm S PŘEPÁŽKOU
- D2 2< KABELOVÝ ŽLAB PLECHOVÝ 125x50mm S PŘEPÁŽKOU
- D3 3< KABELOVÝ ŽLAB PLECHOVÝ 62x50mm S PŘEPÁŽKOU

V NEOZNAČENÝCH KABELOVÝCH TRASÁCH VEST ROZVODY MaR V PVC LIŠTÁCH, PVC TRUBKÁCH, KABELOVÝCH PŘÍCHYTKÁCH NA POVRCHU.
ZPŮSOB INSTALACE BUDE ZVOLENY DLE TYPŮ STAVEBNÍ KONSTRUKCE A ÚČELU VYUŽITÍ MÍSTNOSTI
K ČIDLŮM UMÍSTĚNÝCH V PROSTORU MIMO STROJOVNÝ TZB VEST KABELY V OHEBNÉ PVC TRUBCE POD OMÍTKOU
PŘI PRŮCHODU KABELOVÝCH TRAS POŽÁRNĚ DĚLÍCI KONSTRUKCEMI ROZVODY MaR POŽÁRNĚ UTĚSNIT

POPIS STOUPACÍCH VEDENÍ:

VIZ. VÝKRES D.1.4.d-05 KABELOVÁ LISTINA

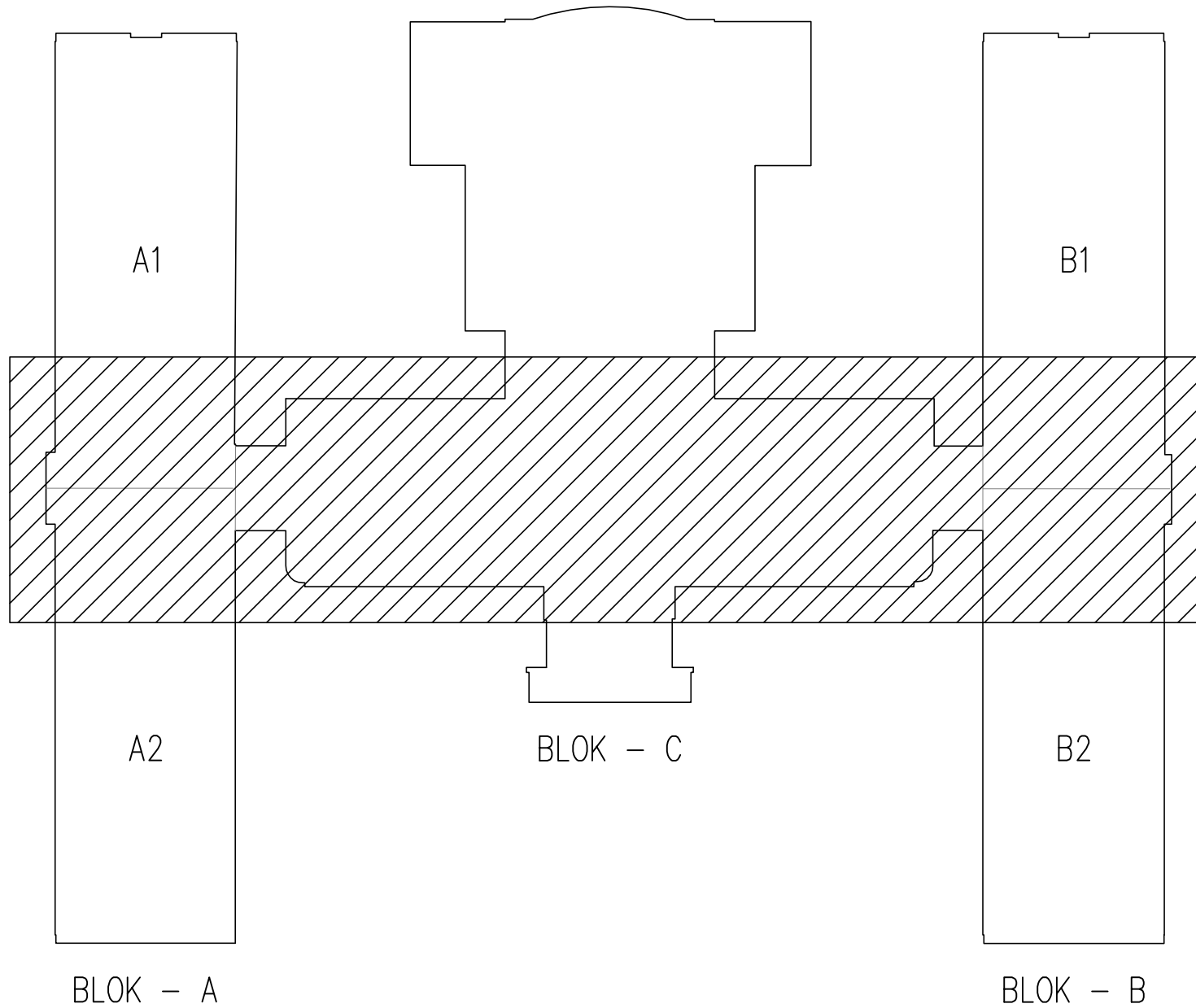
POZNÁMKA:

UMÍSTĚNÍ ČIDEL A PERIFERIÍ NA NA TECHNOLOGII VYTÁPĚNÍ, VIZ. PŘÍSLUŠNÉ REGULAČNÍ SCHÉMA
LEGENDA ZAŘÍZENÍ MaR VIZ. VÝKRES D.1.4.d.02 SPECIFIKACE MATERIÁLU A VÝKRES D.1.4.d.03 REGULAČNÍ SCHÉMATA
PROSTOROVÉ ČIDLO TEPLoty (POL. B9) UMÍSTIT DO VÝŠKY 1500.MM A 500.MM OD DVEŘÍ
VENKOVNÍ ČIDLO TEPLoty (POL. B5) UMÍSTIT NA SEVERNÍ FASÁDU DO VÝŠKY 2200MM
NÁPLŇ ROZVADĚČE MaR MR1 VIZ. VÝKRES D.1.4.d.02 A D.1.4.d.04

-PROUDOVÁ SOUSTAVA: 3x400/230V, 50Hz, TN-C-S
24V AC 50Hz, OCHRANA PROVEDENA SELV
PŘÍVOD PRO ROZVADĚČE MR2: - TN-S; 3x400/230V; 50Hz; 3+N+PE
NOVÉ INSTALACE MaR: - TN-S; 3x400/230V; 50Hz; 3+N+PE
MÍSTEM ZMĚNY SOUSTAVY TN-C NA TN-S JE STÁVAJÍCÍ ROZVADĚČ MaR PS MR1

-OCHRANA PŘED ÚRAZEM ELEKTRICKÝM PROUDEM DLE ČSN 33 2000-4-41 ed2:
ZÁKLADNÍ OCHRANA ŽIVÝCH ČÁSTÍ - IZOLACÍ, KRYTÝ
OCHRANA PŘI PORUŠĚ:
ZÁKLADNÍ - AUTOMATICKÝM ODPOJENÍM OD ZDROJE V SÍTICH TN,
MALÝM NAPĚTÍM 24V 50Hz SELV, OCHRANNÝM POSPOJOVÁNÍM
DOPLŇKOVÁ OCHRANA - DOPLŇUJÍCÍM OCHRANNÝM POSPOJOVÁNÍM

SCHÉMA OBJEKTU



PROJEKT PRO PROVÁDĚNÍ STAVBY

| | | | |
|---|----------------|----------|-------|
| VEDOUcí PROJEKTANT: Ing. MIROSLAV MACHALEC | | RAZÍTKO: | |
| VYPRACOVAL: Ing. PAVEL MALINA, UNIČOVSKÁ 87, 785 01 ŠTERNBERK | | | |
| INVESTOR: UNIVERZITA PALACKÉHO V OLOMOUCI, KRŽKOVSKÉHO 8, 771 47 OLOMOUC | | | |
| MÍSTO: OLOMOUC | DATUM: 03/2019 | | |
| REKONSTRUKCE VYTÁPĚNÍ - TEORETICKÉ ÚSTAVY, Hněvotínská 3, 775 15 Olomouc | | | |
| PROFESE: Měření a regulace | | MĚŘÍTKO | 1:100 |
| PŮDORYS 1.PP | | ČÁST | Č.V. |
| | | D.1.4.d | 06 |