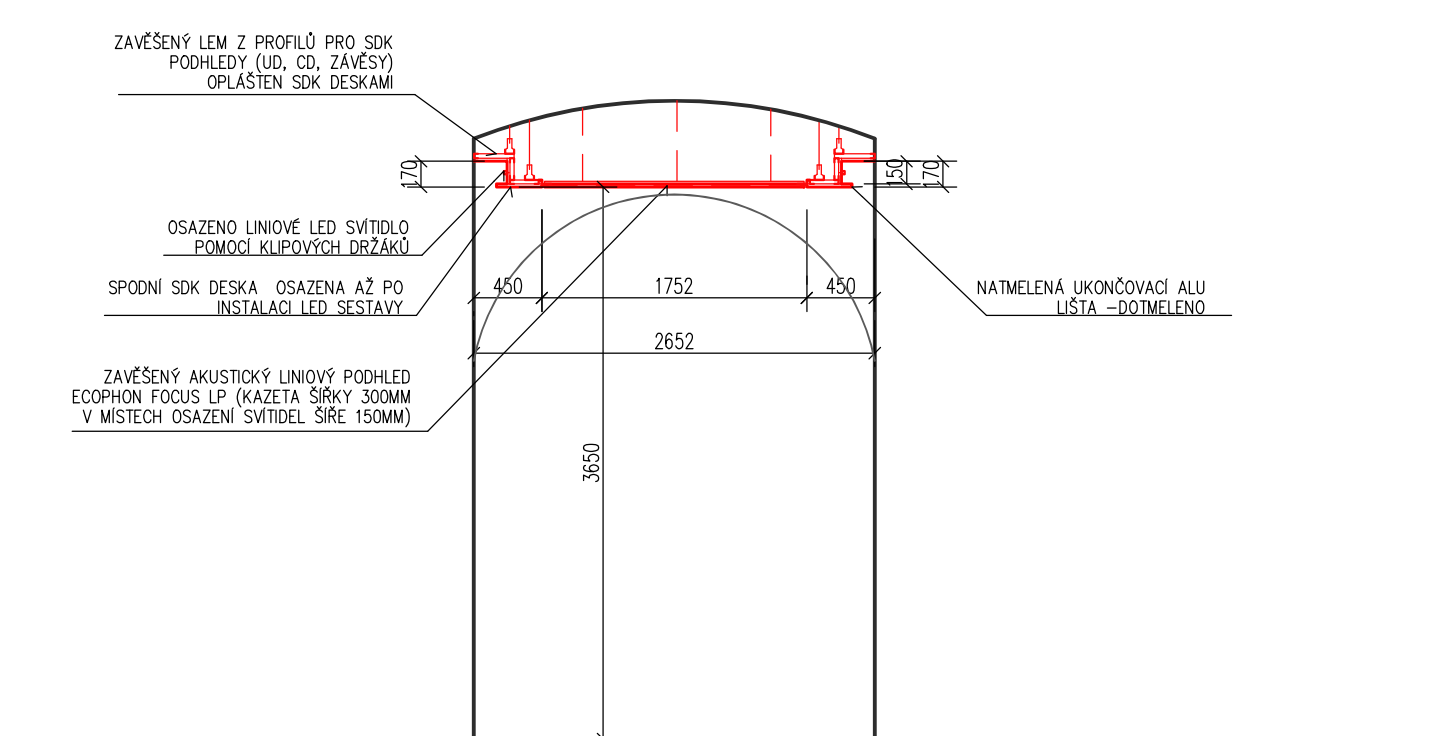


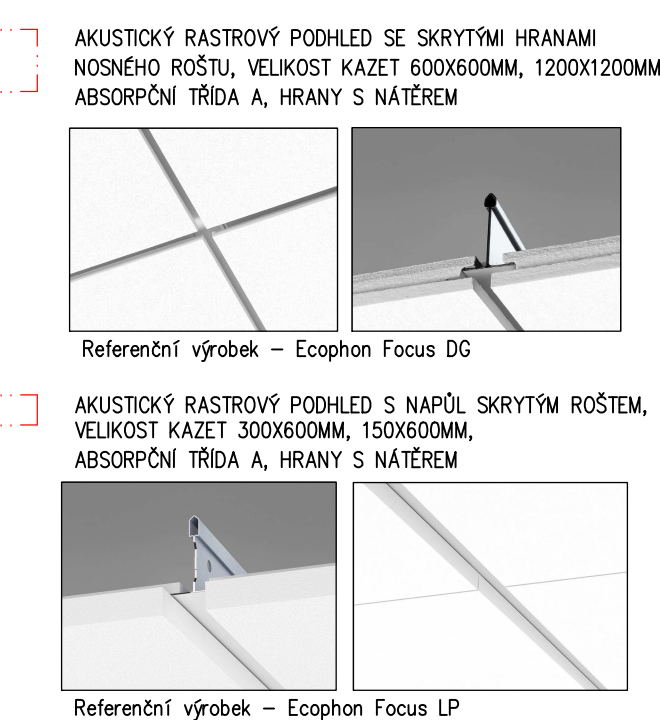
Tabuľka miestností									
Číslo	Názov	Plocha [m ²]	Povrchy Podlaha	Gm	Stěny	Strop	Výška [m]	Pozdĺžka	
2.01	SCHOŠTIE	36,05	1.ETI TERACO, KAMEN.STUPNE	P6, P7	OMITKA VPC, MALBA	MALBA	-	4,35	
2.02	CHODBA	15,32	ETI TERACO	P6	OMITKA VPC, MALBA	-	Podl. MR Lamey	SP4	3,65
2.03	OPRAVKOVÁ ŠACHTA	3,83			OMITKA VPC, MALBA	-			4,52
2.04	WC ŽENY	9,11	KERAM. DLAŽBA	P9	KER.OBKLAJ, MALBA	P-vlnk. SDK+MALBA		SP2	2,60 h okna 3,23m
2.05	WC MUŽI	8,80	KERAM. DLAŽBA	P9	OMITKA VPC, MALBA	P-vlnk. SDK+MALBA		SP2	2,60
2.06	DENNÍ MÍSTNOST	17,25	ZATEŽOVÝ VYNIL	P8	OMITKA VPC, MALBA	POHLED SDK		SP1	3,65
2.07	KANCELÁŘ – BC	91,40	ZATEŽOVÝ VYNIL	P8	OMITKA VPC, MALBA	Podl. MR Lamey		SP3	3,70
2.08	KANCELÁŘ	18,62	ZATEŽOVÝ VYNIL	P8	OMITKA VPC, MALBA	Podl. MR Lamey		SP3	3,70
2.09	KANCELÁŘ	18,30	ZATEŽOVÝ VYNIL	P8	OMITKA VPC, MALBA	Podl. MR Lamey		SP3	3,70
2.10	KANCELÁŘ	37,18	ZATEŽOVÝ VYNIL	P8	OMITKA VPC, MALBA	Podl. MR Lamey		SP3	3,70
2.11	DIAGN. ANALYTICKÉ CENTRUM	42,85	ZATEŽOVÝ VYNIL	P8	OMITKA VPC, MALBA	Podl. MR Lamey		SP3	3,70
2.12	KANCELÁŘ	20,26	ZATEŽOVÝ VYNIL	P8	OMITKA VPC, MALBA	Podl. MR Lamey		SP3	3,70
2.13	MALÁ AULA	105,20	ZATEŽOVÝ VYNIL	P8, P8b	OMITKA VPC, MALBA	Podl. MR Lamey		SP3	3,70
2.14	ZASEDACÍ MÍSTNOST	68,72	ZATEŽOVÝ VYNIL	P8	OMITKA VPC, MALBA	Podl. MR Lamey		SP3	3,70
2.15	VELKÁ AULA	169,40	ZATEŽOVÝ VYNIL	P8, P8b	OMITKA VPC, MALBA	Podl. MR Lamey		SP3	3,70
2.16	SCHOŠTIE	23,06	1.ETI TERACO, KAMEN.STUPNE	P6, P7	OMITKA VPC, MALBA	MALBA	-	4,15	
2.17	WC MUŽI	9,19	KERAM. DLAŽBA	P9	KER.OBKLAJ, MALBA	P-vlnk. SDK		SP2	2,60
2.18	WC ŽENY	9,94	KERAM. DLAŽBA	P9	KER.OBKLAJ, MALBA	P-vlnk. SDK		SP2	2,60
2.19	WC IMOB.	3,02	KERAM. DLAŽBA	P9	OMITKA VPC, MALBA	P-vlnk. SDK		SP2	2,60
2.20	TECH. – SERVER	4,56	ZATEŽOVÝ VYNIL	P8	OMITKA VPC, MALBA	Podl. SDK – P0		SP5	2,60

Odkaz podlahových ploch [m²]: 849,11

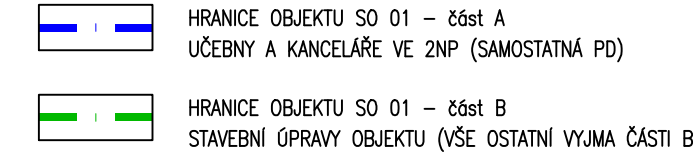
ŘEZ PODHLEDU CHODBY A-A (podhled SP4) M 1:50



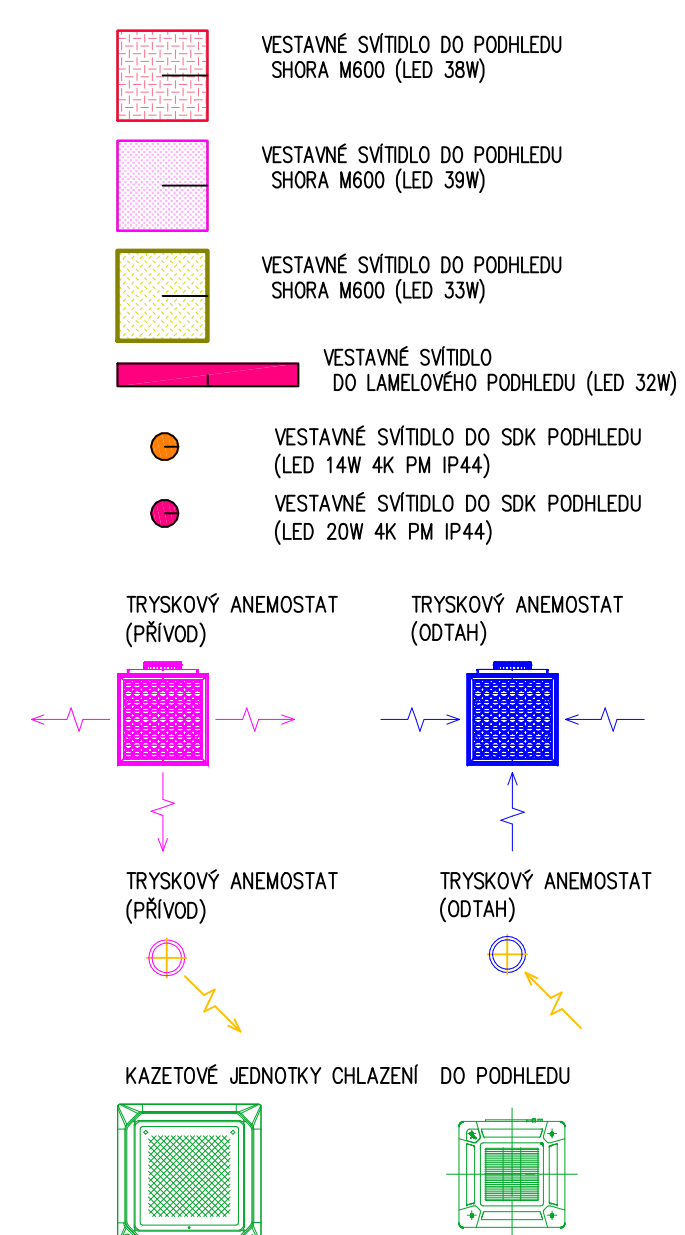
LEGENDA PODHLEDŮ:





LEGENDA ROZDĚLENÍ STAVEBNÍHO OBJEKTU:



LEGENDA PRVKŮ V PODHLEDECH:



Hlavní PD: Dokumentace pro provádění stavby Úplněl architekt: Ing. arch. Stanislav Štefánek Vedoucí projektant: Ing. Jiří Turek Vypracoval: Ing. Jiří Vaněk Investor: Univerzita Palackého v Olomouci, Křížkovského 508, 779 00 Olomouc Místo: Olomouc, N. Svatojánská 10, č.p. 425/1, k. ohr. m.č. Olomouc-město (Přístav)	 ASET studio architektonická a projektová kancelář ASET studio s.r.o., Tovačův 41, 779 00 Olomouc www.asetstudio.cz
Účel: St. D.1 - část B Část: Architektonicko-stavební řešení Výkres: Půdorys 2.NP - podhledy	Znak:  Datum: 2020/01/20 Měřítko: 1:50 Číslo: D.1.1 Pans Vykoř.: 779 00