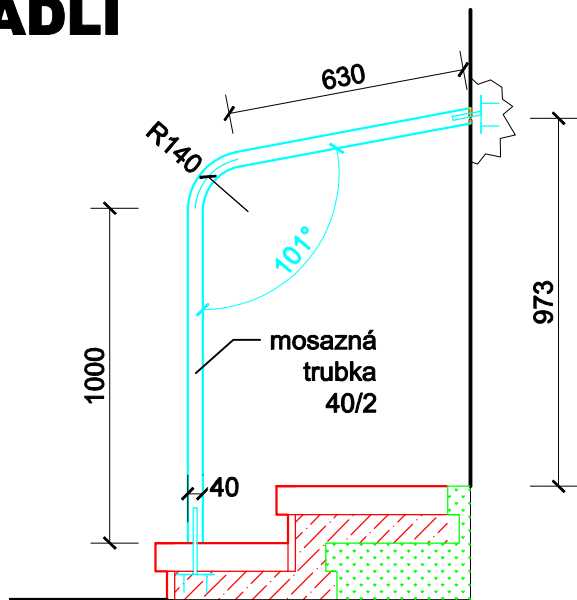
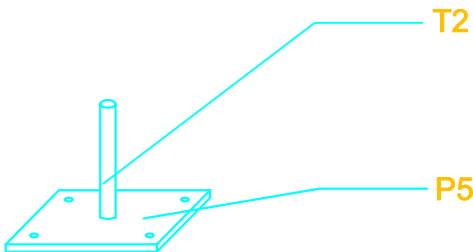


# Z2 - ZÁBRADLÍ

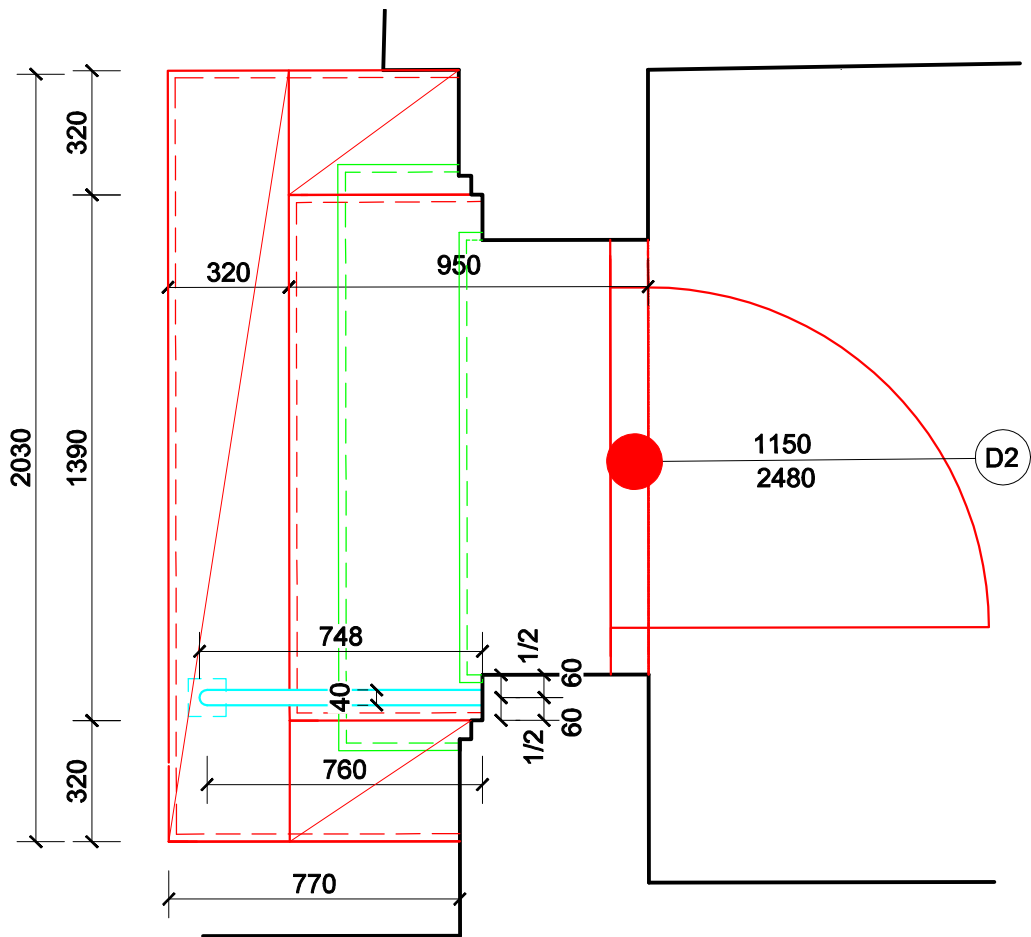
ŘEZ



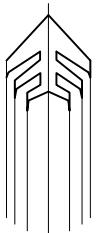
DETAIL KOTEVNÍHO PRVKU  
1:5



PŮDORYS



**TOTO NENÍ VÝROBNÍ DOKUMENTACE.  
PŘED VÝROBOU NUTNO ZAMĚŘIT NA STAVBĚ.  
PŘED VÝROBOU BUDE PROVEDENA VÝROBNÍ DOKUMENTACE, KTERÁ BUDE  
ODSOUHLASENA ARCHITEKTEM.  
BĚHEM VÝROBY BUDE ARCHITEKT PŘIZVÁN K ROZPRACOVANÉMU VÝROBKU  
KE KONZULTACÍM.**



ječmen studio - MgA., Ing. arch. Lukáš Blažek, Šubova 33, 779 00 Olomouc, ČKA 03 674, lukasblazek@jecmen.com  
tel. +420 608 480 997, IČ: 739 51 455, DIČ CZ8006245313

ZODPOVĚDNÝ PROJEKTANT: MgA., Ing. arch. Lukáš Blažek  
VYPRACOVAL: Ing. arch. Lucie Vyhřídálová, Ing. arch. Eva Blažková

INVESTOR: Univerzita Palackého v Olomouci, Křížkovského 8, Olomouc, IČ: 61989592  
AKCE: CMTF - Univerzitní 22 - vrátnice a vstupní prostory

www.jecmen.com

ČÍSLO ZAKÁZKY	20220401
DATUM	10/2023
STUPEŇ	DSP+INT
ČÁST	
FORMÁT	A4
MĚŘITKO	1/20
ČÍSLO PŘÍLOHY	12

Z2 - zábradlí