

PSV - OSTATNÍ VÝROBKY



ZAK. Č.:	DATUM:	STRÁNKA:
2202	10/2022	O.01

Tř. Svobody 8 - rekonstrukce objektu pro potřeby FZV UPOL

SO-01 - část B, D.1.1

POČET KUSŮ:

OZNAČENÍ:	SCHÉMA + POPIS:	1.PP	1.NP	2.NP	3.NP	4.NP/stř.	CELKEM:	
	<u>SOUBOR PRVKŮ A ZAŘÍZENÍ PRO ZAJIŠTĚNÍ PBŘ</u>	PHP – PRAŠKOVÝ	5	5	5	5	–	20
		PHP – CO2	1	–	–	–	–	1
		HYDRANTOVÁ SKŘÍŇ	1	1	1	1	–	4
		BOX NA PHP DO NIKY	5	5	5	5	–	20
		NÁSTĚNNÝ DRŽÁK PHP	1	–	–	–	–	1

A) PŘENOSNÉ HASÍCÍ PŘÍSTROJE:

V OBJEKTU BUDOU ROZMÍSTĚNY TYTO PHP:

PHP – PRAŠKOVÝ (6kg, 21A/113B):

1.PP	– m.č.: 0.03 Chodba	– 5 ks
1.NP	– m.č.: 1.10 Chodba	– 5 ks
2.NP	– m.č.: 2.02 Chodba	– 5 ks
3.NP	– m.č.: 3.02 Chodba	– 5 ks

PHP – CO2 (55B):

1.PP	– m.č.: 0.11 Kotelna	– 1 ks
------	----------------------	--------

B) SOUČÁSTÍ DODÁVKY BUDOU:

HYDRANTOVÁ SKŘÍŇ – PRO HADICOVÝ SYSTÉM D

1.PP	– m.č.: 0.03 Chodba	– 1 ks
1.NP	– m.č.: 1.10 Chodba	– 1 ks
2.NP	– m.č.: 2.02 Chodba	– 1 ks
3.NP	– m.č.: 3.02 Chodba	– 1 ks

POZN.: POČET PHP ZÁVISÍ NA HASÍCÍ SCHOPNOSTI KONKRÉTNÍHO PHP, VIZ TECHNICKÁ ZPRÁVA PBŘ

BOX NA PHP DO NIKY

rozměr: 260x210x595 mm
celkem: 20 ks

NÁSTĚNNÝ DRŽÁK NA PHP

celkem: 1 ks

C) BEZPEČNOSTNÍ TABULKY

V OBJEKTU BUDE INSTALOVÁN SOUBOR BEZPEČNOSTNÍCH TABULEK A OZNAČENÍ V SOULADU S POŽADAVKY PBŘ (VIZ. TECHNICKÁ ZPRÁVA PBŘ)

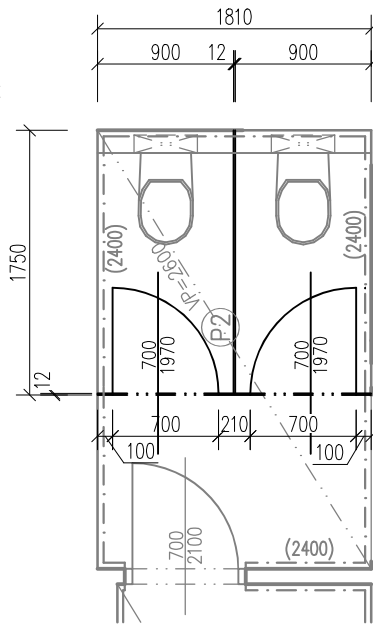
POZN.: V BUDOVĚ BUDOU OZNAČENY SMĚRY ÚNIKU VŠUDE TAM, KDE NENÍ VÝCHOD NA VOLNÉ PROSTRANSTVÍ PŘÍMO VIDITELNÝ. (VIZ TECHNICKÁ ZPRÁVA PBŘ, ÚNIKOVÉ CESTY MUSÍ BÝT OZNAČENY ZNAČKAMI PODLE ČSN ISO 3864–1 TAK, ABY UNIKAJÍCÍ OSOBY BYLY V KAŽDÉM MÍSTĚ JEDNOZNAČNĚ INFORMOVÁNY O SMĚRU ÚNIKU. ZÁROVEŇ BUDOU OZNAČENY VŠECHNY CESTY NEBO VÝCHODY, KTERÉ K ÚNIKU NELZE POUŽÍT.)

POZNÁMKA:	–DOKUMENTACE NENAHRADUJE VÝROBNÍ DOKUMENTACI DOPROCVÁNÍ DETAILŮ, OPTIMALIZACE DIMENZE JEDNOTLIVÝCH PRVKŮ A DIMENZE KOTEV JE POVINNOSTÍ ZHOTOVITELE V RÁMCI DÍLENSKÉ DOKUMENTACE DODAVATELE. TATO BUDE PŘEDLOŽENA PROJEKTANTOVI A INVESTOROVI K ODSOUHLASENÍ. –PŘESNÉ ROZMĚRY NUTNO ZAMĚŘIT NA STAVBĚ, PŘÍPADNĚ ZMĚNY KONZULTOVAT S PROJEKTANTEM A INVESTOREM
-----------	---

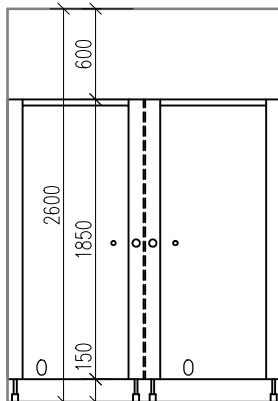
WC PŘÍČKY S DVEŘMI

 O-B
02

PŮDORYS:



POHLED:



WC PŘÍČKY S DVEŘMI

ROZMĚR: DLE SCHÉMATU

- VÝŠKA: 2000 mm, SPODNÍ MEZERA: 150 mm

- ROZMĚR DVEŘÍ: 700/1970 mm

POPIS: SESTAVA SYSTÉMOVÉ SANITÁRNÍ PŘÍČKY S DVĚMI DVEŘMI PRO ODDĚLENÍ TOALET

MATERIÁL:

- HPL DESKY V HLINÍKOVÉM RÁMU A NEREZ DOPLŇKY, KOTVENO DO PODLAHY NOŽKY NEREZOVÉ A DO STĚN, DVEŘE OPATŘENY KOVÁNÍM KOULE/KOULE SATIN. NEREZ, ZÁMEK SE ZÁPADKOU WC, ROZETOVÝ, SATIN. NEREZ,
- KOVÁNÍ A ZÁMEK BUDOU VYBRÁNY ARCHITEKTEM NA ZÁKLADĚ VZORKOVÁNÍ BARVA SESTAVY: ZELENOŽLUTÁ (UPŘESNÍ ARCHITEKT)

POZNÁMKA:

- PŘED VÝROBU NUTNO NA MÍSTĚ OVĚŘIT SKUTEČNÉ ROZMĚRY, PŘÍPADNÉ ZMĚNY NUTNO KONZULTOVAT S INVESTOREM A PROJEKTANTEM
- DOKUMENTACE NENAHRADUJE VÝROBNÍ DOKUMENTACI, DOPRACOVÁNÍ DETAILŮ, OPTIMALIZACE DIMENZE JEDNOTLIVÝCH PRVKŮ A DIMENZE KOTEV JE POVINNOSTÍ ZHOTOVITELE V RÁMCI DÍLENSKÉ DOKUMENTACE DODAVATELE, VČ. STATICKÉHO POSOUZENÍ

O - křídlo otevíravé

POZNÁMKA:

-DOKUMENTACE NENAHRADUJE VÝROBNÍ DOKUMENTACI DOPRACOVÁNÍ DETAILŮ, OPTIMALIZACE DIMENZE JEDNOTLIVÝCH PRVKŮ A DIMENZE KOTEV JE POVINNOSTÍ ZHOTOVITELE V RÁMCI DÍLENSKÉ DOKUMENTACE DODAVATELE. TATO BUDE PŘEDLOŽENA PROJEKTANTOVI A INVESTOROVI K ODSOUHLASENÍ.
-PŘESNÉ ROZMĚRY NUTNO ZAMĚŘIT NA STAVBĚ, PŘÍPADNÉ ZMĚNY KONZULTOVAT S PROJEKTANTEM A INVESTOREM

OZNAČENÍ:	SCHÉMA + POPIS:	1.PP	1.NP	2.NP	3.NP	4.NP/stř.	CELKEM:
0-B 03	WC PŘÍČKY S DVEŘMI	-	1	1	1	-	3

WC PŘÍČKA S DVEŘMI

ROZMĚR: DLE SCHÉMATU

- VÝŠKA: 2000 mm, SPODNÍ MEZERA: 150 mm

- ROZMĚR DVEŘÍ: 700/1970 mm

POPIS: SESTAVA SYSTÉMOVÁ SANITÁRNÍ PŘÍČKA DVEŘMI PRO ODDĚLENÍ TOALET

MATERIÁL:

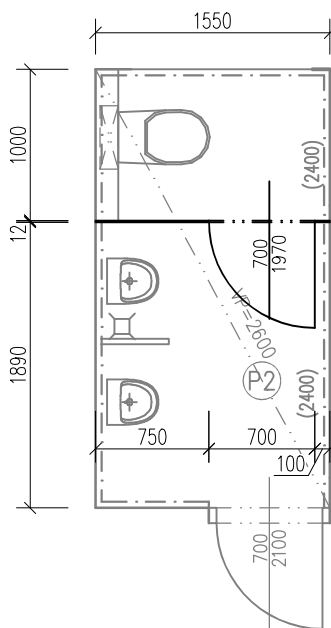
- HPL DESKY V HLINÍKOVÉM RÁMU A NEREZ DOPLŇKY, KOTVENO DO PODLAHY NOŽKY NEREZOVÉ A DO STĚN, DVEŘE OPATŘENY KOVÁNÍM KOULE/KOULE SATIN. NEREZ, ZÁMEK SE ZÁPADKOU WC, ROZETOVÝ, SATIN. NEREZ,

KOVÁNÍ A ZÁMEK BUDOU VYBRÁNY ARCHITEKTEM NA ZÁKLADĚ VZORKOVÁNÍ BARVA SESTAVY: ZELENOŽLUTÁ (UPŘESNÍ ARCHITEKT)

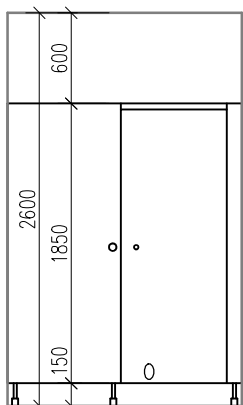
POZNÁMKA:

- PŘED VÝROBOU NUTNO NA MÍSTĚ OVĚŘIT SKUTEČNÉ ROZMĚRY, PŘÍPADNÉ ZMĚNY NUTNO KONZULTOVAT S INVESTOREM A PROJEKTANTEM
- DOKUMENTACE NENAHRADUJE VÝROBNÍ DOKUMENTACI, DOPRACOVÁNÍ DETAILŮ, OPTIMALIZACE DIMENZE JEDNOTLIVÝCH PRVKŮ A DIMENZE KOTEV JE POVINNOSTÍ ZHOTOVITELE V RÁMCI DÍLENSKÉ DOKUMENTACE DODAVATELE, VČ. STATICKÉHO POSOUZENÍ

PŮDORYS:



POHLED:



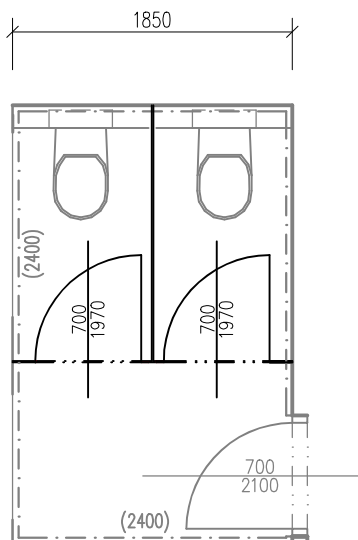
0 - křídlo otevíravé

POZNÁMKA: -DOKUMENTACE NENAHRADUJE VÝROBNÍ DOKUMENTACI DOPRACOVÁNÍ DETAILŮ, OPTIMALIZACE DIMENZE JEDNOTLIVÝCH PRVKŮ A DIMENZE KOTEV JE POVINNOSTÍ ZHOTOVITELE V RÁMCI DÍLENSKÉ DOKUMENTACE DODAVATELE. TATO BUDE PŘEDLOŽENA PROJEKTANTOVI A INVESTOROVI K ODSOUHLASENÍ.
-PŘESNÉ ROZMĚRY NUTNO ZAMĚŘIT NA STAVBĚ, PŘÍPADNÉ ZMĚNY KONZULTOVAT S PROJEKTANTEM A INVESTOREM

OZNAČENÍ:	SCHÉMA + POPIS:	POČET KUSŮ:					CELKEM:
		1.PP	1.NP	2.NP	3.NP	4.NP/stř.	
0-B 04	WC PŘÍČKY S DVEŘMI	-	1	1	1	-	3

 0-B
04

WC PŘÍČKY S DVEŘMI



WC PŘÍČKY S DVEŘMI

ROZMĚR: DLE SCHÉMATU

- VÝŠKA: 2000 mm, SPODNÍ MEZERA: 150 mm

- ROZMĚR DVEŘÍ: 700/1970 mm

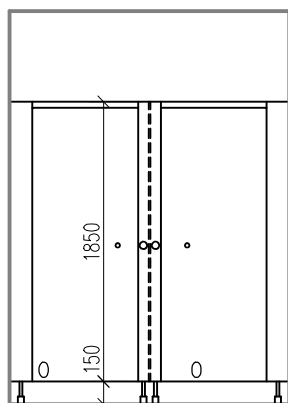
POPIS: SESTAVA SYSTÉMOVÉ SANITÁRNÍ PŘÍČKY S DVĚMI DVEŘMI PRO ODDĚLENÍ TOALET

MATERIÁL:

- HPL DESKY V HLINÍKOVÉM RÁMU A NEREZ DOPLŇKY, KOTVENO DO PODLAHY NOŽKY NEREZOVÉ A DO STĚN, DVEŘE OPATŘENY KOVÁNÍM KOULE/KOULE SATIN. NEREZ, ZÁMEK SE ZÁPADKOU WC, ROZETOVÝ, SATIN. NEREZ,

KOVÁNÍ A ZÁMEK BUDOU VYBRÁNY ARCHITEKTEM NA ZÁKLADĚ VZORKOVÁNÍ BARVA SESTAVY: ZELENOŽLUTÁ (UPŘESNÍ ARCHITEKT)

POZNÁMKA:

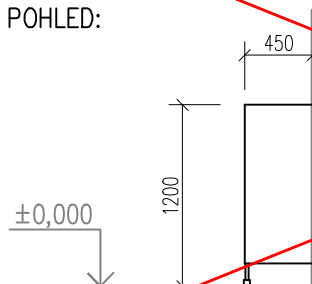
 - PŘED VÝROBOU NUTNO NA MÍSTĚ OVĚŘIT SKUTEČNÉ ROZMĚRY, PŘÍPADNÉ ZMĚNY NUTNO KONZULTOVAT S INVESTOREM A PROJEKTANTEM
 - DOKUMENTACE NENAHRADUJE VÝROBNÍ DOKUMENTACI, DOPROCVÁNÍ DETAILŮ, OPTIMALIZACE DIMENZE JEDNOTLIVÝCH PRVKŮ A DIMENZE KOTEV JE POVINNOSTÍ ZHOTOVITELE V RÁMCI DÍLENSKÉ DOKUMENTACE DODAVATELE, VČ. STATICKÉHO POSOUZENÍ


0 - křídlo otevíravé

 0-B
05

PISOÁROVÁ ZÁSTĚNA

POHLED:



- ROZMĚR: DLE SCHÉMATU (450/1200mm)

- POPIS: SESTAVA SYSTÉMOVÉ PISOÁROVÉ ZÁSTĚNY

- MATERIÁL: HPL DESKY V HLINÍKOVÉM RÁMU, KOTVENO DO PODLAHY A DO STĚNY, NOŽKY NEREZOVÉ,

- BARVA SESTAVY: VIZ PROJEKT INTERIÉRU (BUDE UPŘESNĚNO NA ZÁKLADĚ VYVZORKOVÁNÍ, ODSOUHLASENO ARCHITEKTEM A INVESTOREM)

NENÍ PŘEDMĚTEM DODÁVKY

POZNÁMKA:

 -DOKUMENTACE NENAHRADUJE VÝROBNÍ DOKUMENTACI DOPROCVÁNÍ DETAILŮ, OPTIMALIZACE DIMENZE JEDNOTLIVÝCH PRVKŮ A DIMENZE KOTEV JE POVINNOSTÍ ZHOTOVITELE V RÁMCI DÍLENSKÉ DOKUMENTACE DODAVATELE. TATO BUDE PŘEDLOŽENA PROJEKTANTOVI A INVESTOROVÍ K ODSOUHLASENÍ.
 -PŘESNÉ ROZMĚRY NUTNO ZAMĚŘIT NA STAVBĚ, PŘÍPADNÉ ZMĚNY KONZULTOVAT S PROJEKTANTEM A INVESTOREM

ZAK. Č.:	DATUM:	STRÁNKA:			
2202	10/2022	O.05			
POČET KUSŮ:					
1.PP	1.NP	2.NP	3.NP	4.NP/stř.	CELKEM:
-	1	1	1	-	3

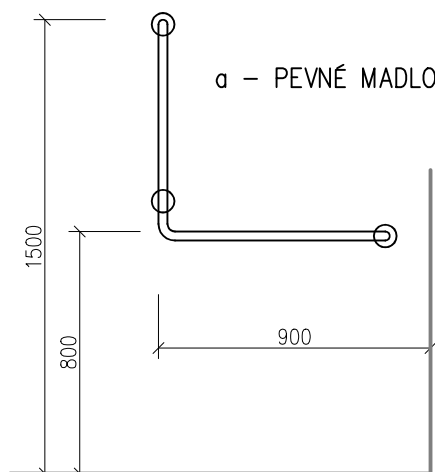
Tř. Svobody 8 - rekonstrukce objektu pro potřeby FZV UPOL

SO-01 - část B, D.1.1

OZNAČENÍ: SCHÉMA + POPIS:

0-B
06

SOUBOR VYBAVENÍ KABINY WC PRO OSOBY S OMEZENOU SCHOPNOSTÍ POHYBU A ORIENTACE



MÍSTNOST WC URČENÁ PRO OSOBY NA VOZÍKU BUDE VYBAVENA V SOULADU S POŽADAVKY VYHLÁŠKY 398/2009 Sb. ČL. 5.1.3 AŽ 5.1.7.

– a) 1 x PEVNÉ PODPĚRNÉ TOALETNÍ MADLO K WC VE TVARU L, ZÁVĚSNÉ, KOTVENÉ KE ZDI
ROZMĚRY: VIZ SCHÉMA

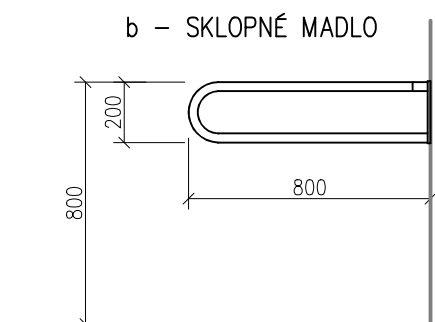
MATERIÁL: NEREZ TRUBKA Ø 32mm, S UPEVŇOVACÍ NEREZ DESKOU, VČETNĚ NEREZ KRYTEK A KOTEVNÍCH PRVKŮ

– b) 1 x SKLOPNÉ PODPĚRNÉ TOALETNÍ MADLO K WC VE TVARU U, ZÁVĚSNÉ, KOTVENÉ KE ZDI
ROZMĚRY: VIZ SCHÉMA

MATERIÁL: NEREZ TRUBKA Ø 32mm, S UPEVŇOVACÍ NEREZ DESKOU, VČETNĚ NEREZ KRYTEK A KOTEVNÍCH PRVKŮ

– c) 1 x PEVNÉ SVISLÉ MADLO K UMÝVADLU VE TVARU U, KOTVENÉ KE ZDI

– d) ZRCADLO NAD UMÝVADLEM ŘEŠENO JAKO RÁMOVÉ, MONTOVANÉ NA STĚNU, BROUŠENÁ NEREZ, MOŽNOST NAKLOPENÍ 0°, ROZMĚR VIZ. SCHÉMA



ROZMĚRY: VIZ SCHÉMA

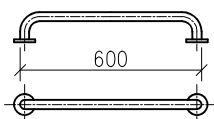
MATERIÁL: NEREZ TRUBKA Ø 32mm, VČETNĚ NEREZ KRYTEK A KOTEVNÍCH PRVKŮ

POZNÁMKA:

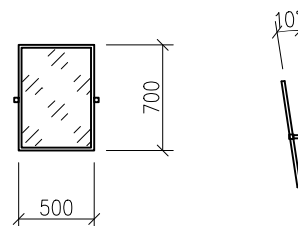
– MADLA 1 A 2 UMÍSTIT OSOVĚ VE VZDÁL. 600mm PO OBOU STRANÁCH WC MÍSY, VE VÝŠCE 800mm, PEVNÉ MADLO KE ZDI, SKLOPNÉ MADLO ZE STRANY PŘÍSTUPU

– MADLO 1 PŘESAHUJE ZÁCHODOVOU MÍSU O MIN. 200mm, MADLO 2 O MIN. 100mm

c – PEVNÉ MADLO K UMÝVADLU



d – NÁSTĚNNÉ ZRCADLO VÝKLOPNÉ



POZNÁMKA:

–DOKUMENTACE NENAHRADUJE VÝROBNÍ DOKUMENTACI DOPROCVÁNÍ DETAILŮ, OPTIMALIZACE DIMENZE JEDNOTLIVÝCH PRVKŮ A DIMENZE KOTEV JE POVINNOSTÍ ZHOTOVITELE V RÁMCI DÍLENSKÉ DOKUMENTACE DODAVATELE. TATO BUDE PŘEDLOŽENA PROJEKTANTOVI A INVESTOROVI K ODSOUHLASENÍ.
–PŘESNÉ ROZMĚRY NUTNO ZAMĚŘIT NA STAVBĚ, PŘÍPADNÉ ZMĚNY KONZULTOVAT S PROJEKTANTEM A INVESTOREM

ZAK. Č.:	DATUM:	STRÁNKA:			
2202	10/2022	O.06			
POČET KUSŮ:					
1.PP	1.NP	2.NP	3.NP	4.NP/stř.	CELKEM:
-	-	-	-	2	2

Tř. Svobody 8 - rekonstrukce objektu pro potřeby FZV UPOL

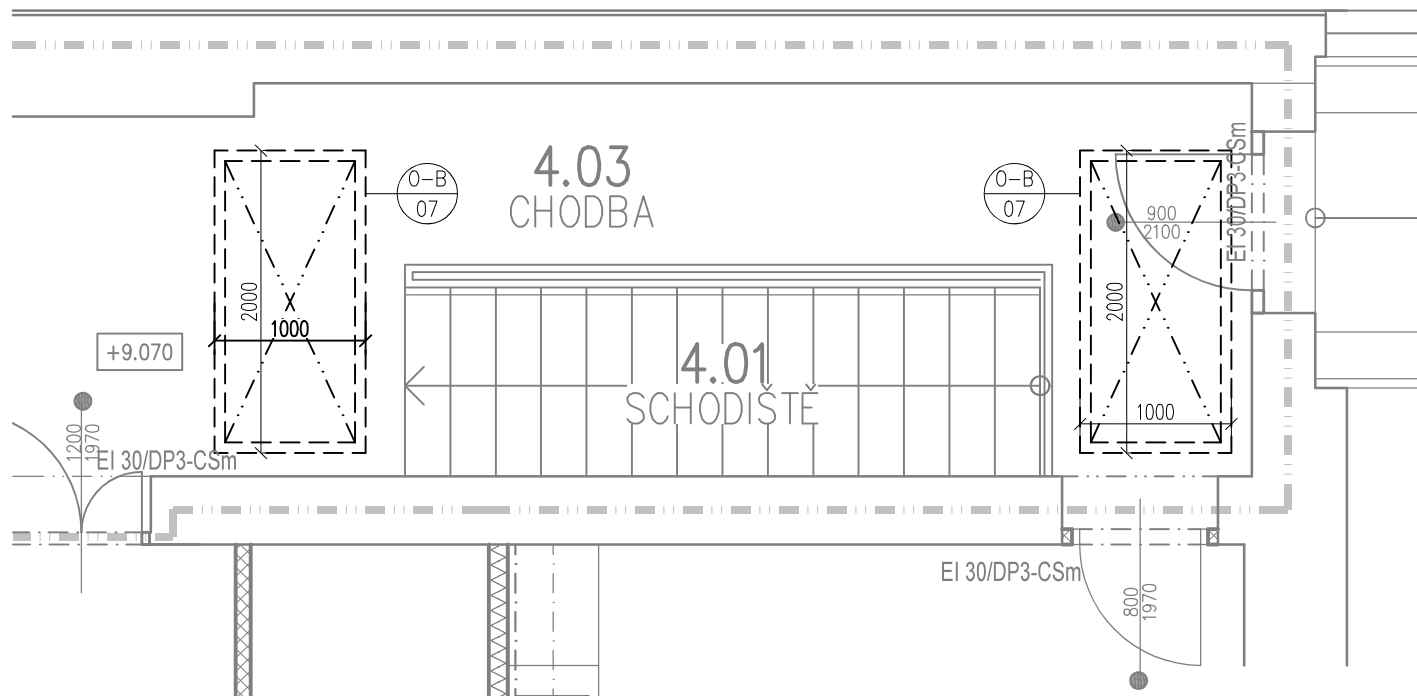
SO-01 - část B, D.1.1

OZNAČENÍ: SCHÉMA + POPIS:

0-B
07

ZAŘÍZENÍ PRO ODVĚTRÁNÍ CHÚC

PŮDORYS:



- ROZMĚR: DLE SCHÉMATU, 1000 x 2000 mm, VÝŠKA PODSTAVCE 280 mm,
- POPIS: SYSTÉMOVÉ ZAŘÍZENÍ PRO PŘIROZENÉ VĚTRÁNÍ CHÚC – ODVĚTRÁVACÍ JEDNOKŘÍDLÁ POŽÁRNÍ KLAPKA PRO STŘECHY SE SKLONEM DO 10°, NAPOJENÝ NA SYSTÉM EPS SE SAMOČINNÝM OTEVŘENÍM V PŘÍPADĚ AKTIVACE ZAŘÍZENÍ ZABUDOVANÝ V PROSTORU CHÚC TYPU B

DO STÁVAJÍCÍ STROPNÍ KONSTRUKCE BUDE PROVEDEN NOVÝ OTVOR 1000 x 2000 A ÚPRAVA BOČNÍCH PLOCH BUDE ZAPRAVENA A OMÍTNUTA DLE KONSTRUKCE STĚN.

ODVĚTRÁNÍ V PROSTORU KROVU BUDE ZAJIŠTĚNO OPLÁŠTĚNÍM OTVORU POMOCÍ SDK KONSTRUKCE (PŘÍČKY OPLÁŠTĚNÉ POMOCÍ SDK DESEK – POŽÁRNÍ ODOLNOST DLE PBŘ)

V PŘÍPADĚ KOLIZE KONSTRUKCE OPLÁŠŤUJÍCÍ OTVOR S NOSNOU KONSTRUKCÍ KROVU (KROKVI) BUDE PROVEDENA VÝMĚNA A TO TAK, ABY BYLA VÝMĚNA VZDÁLENÁ ALESPŮŇ 50 mm OD KONSTRUKCE OPLÁŠTĚNÍ OTVORU.

DO STÁVAJÍCÍ STŘEŠNÍ KONSTRUKCE BUDE PROVEDEN OTVOR 1000 x 2000 mm NA KTERÝ BUDE OSAZENO ZOKT

- MATERIÁL: KOVOVÝ KÓNICKÝ PODSTAVEC Z POZINKOVANÉ OCELI VÝŠKY 150 mm, KŘÍDLA POLYKARBONÁT TL. 20 mm TRANSPARENTNÍ PRŮSVITNÉ NEPRŮHLEDNÉ
- BARVA SESTAVY: VIZ PROJEKT INTERIÉRU (BUDE UPŘESNĚNO NA ZÁKLADĚ VYVZORKOVÁNÍ, ODSOUHLASENO ARCHITEKTEM A INVESTOREM)

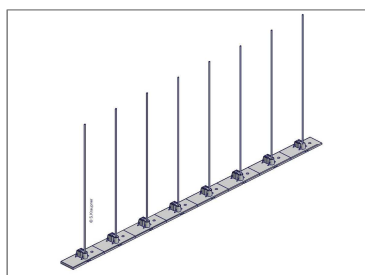
POZNÁMKA:

–DOKUMENTACE NENAHRADUJE VÝROBNÍ DOKUMENTACI DOPROACOVÁNÍ DETAILŮ, OPTIMALIZACE DIMENZE JEDNOTLIVÝCH PRVKŮ A DIMENZE KOTEV JE POVINNOSTÍ ZHOTOVITELE V RÁMCI DÍLENSKÉ DOKUMENTACE DODAVATELE. TATO BUDE PŘEDLOŽENA PROJEKTANTOVI A INVESTOROVÍ K ODSOUHLASENÍ.
–PŘESNÉ ROZMĚRY NUTNO ZAMĚŘIT NA STAVBĚ, PŘÍPADNĚ ZMĚNY KONZULTOVAT S PROJEKTANTEM A INVESTOREM

OZNAČENÍ:	SCHÉMA + POPIS:	POČET KUSŮ:					
		1.PP	1.NP	2.NP	3.NP	4.NP/stř.	CELKEM:
						8	8 m

 O-B
08

HROTOVÝ OCHRANNÝ SYSTÉM PROTI PTAČTVU



ROZMĚR: ÚČINNÁ ŠÍŘE SYSTÉMU DO 100 mm, DÉLKA HROTU 108 mm

ZÁKLADNÍ PÁSEK SYSTÉMU JE DLOUHÝ 320 mm

POUŽITÍ: PO CELÉ DÉLCE KONSTRUKCE OKAPU

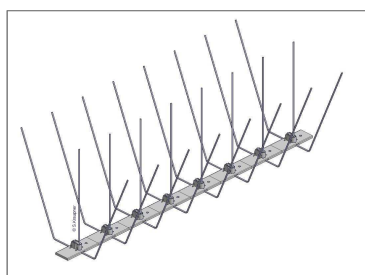
POPIS: HROTOVÝ SYSTÉM SE SKLÁDÁ Z PLASTOVÉHO ZÁKLADNÍHO PÁSKU VYRÁBĚNÉHO ZE UV STABILNÍHO POLYKARBONÁTU A HROTY O PRŮMĚRU 1,3 mm ZE ŠVÉDSKÉ NEREZOVÉ PRUŽINOVÉ OCELI. HROTY JSOU DO PÁSKU UPEVNĚNY MECHANICKÝM ZPŮSOBEM – LISOVÁNÍM. SYSTÉM SE PŘIPEVŇUJE SILIKONOVÝM TMELEM.

POZN.:DODÁVKA VČETNĚ KOTVENÍ A VŠECH KOMPONENTŮ

 O-B
09

 POŽÁR. SCHODIŠTĚ 11,9 | 2,7 | 4 | 4 | 4 | 12 | **38,6 m**

HROTOVÝ OCHRANNÝ SYSTÉM PROTI PTAČTVU



ROZMĚR: ÚČINNÁ ŠÍŘE SYSTÉMU 180 mm, DÉLKA HROTU 108 mm

ZÁKLADNÍ PÁSEK SYSTÉMU JE DLOUHÝ 320 mm

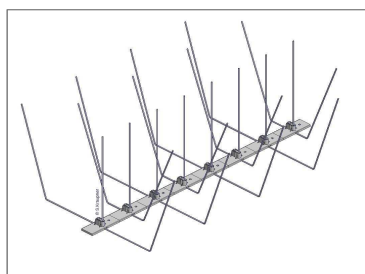
POUŽITÍ: PO CELÉ DÉLCE PARAPETU

POPIS: HROTOVÝ SYSTÉM SE SKLÁDÁ Z PLASTOVÉHO ZÁKLADNÍHO PÁSKU VYRÁBĚNÉHO ZE UV STABILNÍHO POLYKARBONÁTU A HROTY O PRŮMĚRU 1,3 mm ZE ŠVÉDSKÉ NEREZOVÉ PRUŽINOVÉ OCELI. HROTY JSOU DO PÁSKU UPEVNĚNY MECHANICKÝM ZPŮSOBEM – LISOVÁNÍM. SYSTÉM SE PŘIPEVŇUJE SILIKONOVÝM TMELEM NEBO HŘEBÍKY (VRUTY) POKUD JE PODKLAD DŘEVĚNÝ.

POZN.:DODÁVKA VČETNĚ KOTVENÍ A VŠECH KOMPONENTŮ

 O-B
10

HROTOVÝ OCHRANNÝ SYSTÉM PROTI PTAČTVU



ROZMĚR: ÚČINNÁ ŠÍŘE SYSTÉMU 240 mm, DÉLKA HROTU 108 mm

ZÁKLADNÍ PÁSEK SYSTÉMU JE DLOUHÝ 320 mm

POUŽITÍ: PO CELÉ DÉLCE PARAPETU

POPIS: HROTOVÝ SYSTÉM SE SKLÁDÁ Z PLASTOVÉHO ZÁKLADNÍHO PÁSKU VYRÁBĚNÉHO ZE UV STABILNÍHO POLYKARBONÁTU A HROTY O PRŮMĚRU 1,3 mm ZE ŠVÉDSKÉ NEREZOVÉ PRUŽINOVÉ OCELI. HROTY JSOU DO PÁSKU UPEVNĚNY MECHANICKÝM ZPŮSOBEM – LISOVÁNÍM. SYSTÉM SE PŘIPEVŇUJE SILIKONOVÝM TMELEM NEBO HŘEBÍKY (VRUTY) POKUD JE PODKLAD DŘEVĚNÝ.

POZN.:DODÁVKA VČETNĚ KOTVENÍ A VŠECH KOMPONENTŮ

 9 | - | - | - | 16 | **25 m**

POZNÁMKA: –DOKUMENTACE NENAHRADUJE VÝROBNÍ DOKUMENTACI DOPROACOVÁNÍ DETAILŮ, OPTIMALIZACE DIMENZE JEDNOTLIVÝCH PRVKŮ A DIMENZE KOTEV JE POVINNOSTÍ ZHOTOVITELE V RÁMCI DÍLENSKÉ DOKUMENTACE DODAVATELE. TATO BUDE PŘEDLOŽENA PROJEKTANTOVI A INVESTOROVI K ODSOUHLAŠENÍ.
–PŘESNÉ ROZMĚRY NUTNO ZAMĚŘIT NA STAVĚ, PŘÍPADNĚ ZMĚNY KONZULTOVAT S PROJEKTANTEM A INVESTOREM

PSV - OSTATNÍ VÝROBKY

Tř. Svobody 8 - rekonstrukce objektu pro potřeby FZV UPOL

SO-01 - část B, D.1.1

POČET KUSŮ:

OZNAČENÍ: SCHÉMA + POPIS:

1.PP

1.NP

2.NP

3.NP

4.NP/stř.

CELKEM:

-

-

-

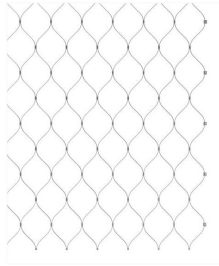
-

-

1

0-B
12

NEREZOVÁ SÍŤ



- POPIS:

- ZÁBRANA PROTI VLETU HOLUBŮ ZHOTOVENÁ Z NEREZOVÉ SÍŤE, KOTVENÉ DO NOSNÉ KONSTRUKCE ÚNIKOVÉHO SCHODIŠTĚ POMOCÍ NAPÍNAČÍCH OCELOVÝCH LAN A NEREZOVÝCH KOVÍČÍCH BODŮ

- ROZMĚR (VIZ. SCHÉMA):

- PLOCHA SÍŤE CELKEM: 155 m²

- DÉLKA NAPÍNAČÍHO LANKA CELKEM: 215 m

- MATERIÁL:

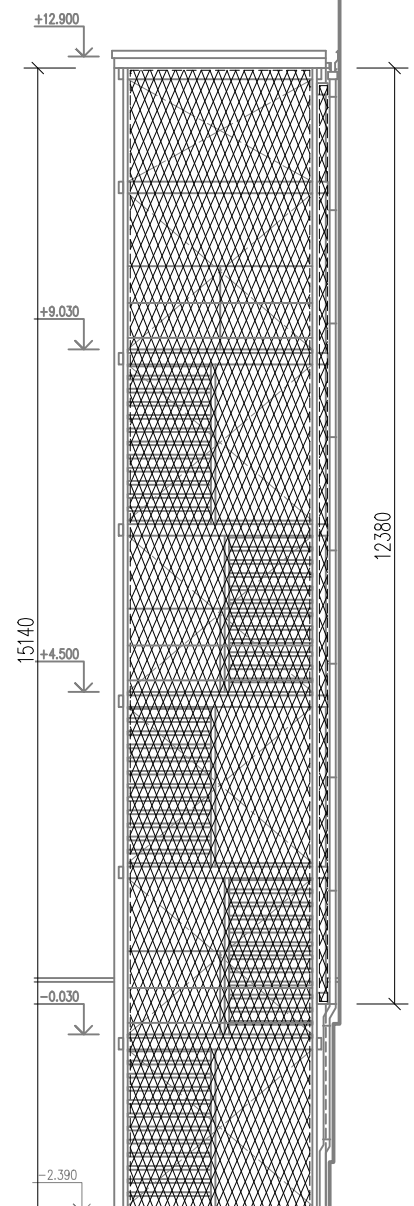
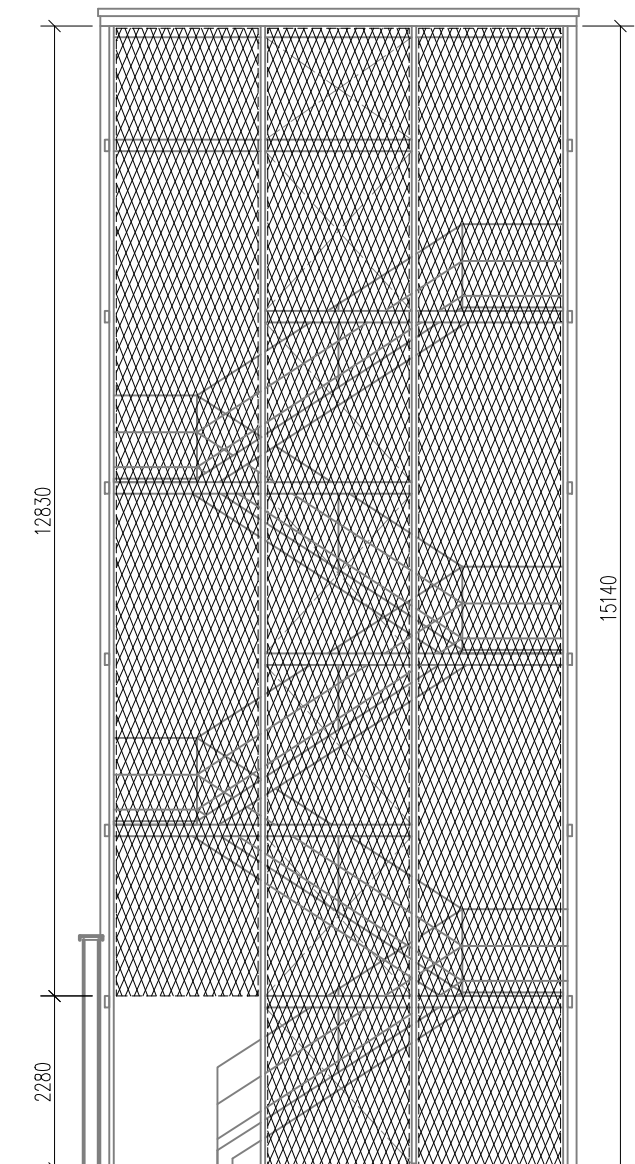
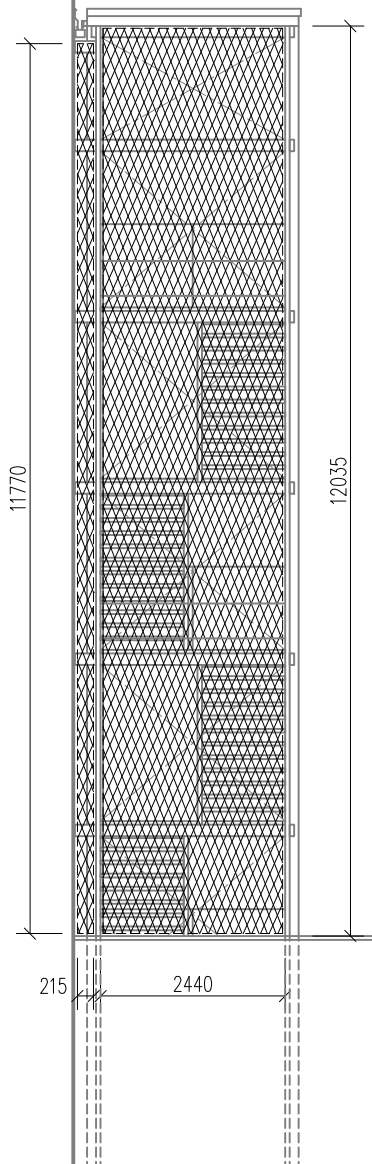
- SÍŤ Z NEREZOVÉHO LANKA tl. 2 mm, HUSTOTA OKA 60/104 mm (PROTI HOLUBŮM)

- NAPÍNAČÍ NEREZOVÉ LANO tl. 8 mm VČ. NEREZOVÝCH KOTVÍČÍCH BODŮ

POHLED ZÁPADNÍ:

POHLED JIŽNÍ:

POHLED VÝCHODNÍ:



POZNÁMKA:

-DOKUMENTACE NENAHRADUJE VÝROBNÍ DOKUMENTACI DOPROACOVÁNÍ DETAILŮ, OPTIMALIZACE DIMENZE JEDNOTLIVÝCH PRVKŮ A DIMENZE KOTEV JE POVINNOSTÍ ZHOTOVITELE V RÁMCI DÍLENSKÉ DOKUMENTACE DODAVATELE. TATO BUDE PŘEDLOŽENA PROJEKTANTOVI A INVESTOROVI K ODSOUHLASENÍ.
-PŘESNÉ ROZMĚRY NUTNO ZAMĚŘIT NA STAVĚ, PŘÍPADNÉ ZMĚNY KONZULTOVAT S PROJEKTANTEM A INVESTOREM

OZNAČENÍ:	SCHÉMA + POPIS:	POČET KUSŮ:					
		1.PP	1.NP	2.NP	3.NP	4.NP/stř.	CELKEM:
		-	-	-	-	2	2

 O-B
13

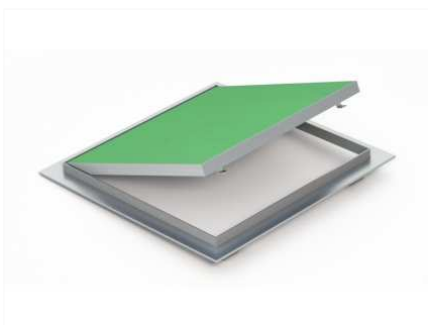
STŘEŠNÍ VPUST, VODOROVNÉ PŘEVODNÍK



- POPIS:
- STŘEŠNÍ VPUST, VODOROVNÉ PŘEVODNÍK, KULATÁ, S INTEGROVANOU PVC MANŽETOU – HYDROIZOLAČNÍ FÓLIE NA BÁZI PVC, VYHŘÍVANÁ – S PŘIPOJOVACÍM KABLEM NA 230 V, SOUČÁSTÍ KRYCÍ MŘÍŽKA PROTI HRUBÝM NEČISTOTÁM, A TVAROVKA POTRUBÍ PRO PROSTUP PAROZÁBRANOU (Z ASFALTOVÉHO PÁSU)
- ROZMĚR:
- DN 110
- MATERIÁL:
- TĚLO VPUSTI – POLYAMID PA6, MANŽETA – PVC
- POZNÁMKA:
- OPTIMALIZACE DIMENZE JEDNOTLIVÝCH PRVKŮ A DIMENZE KOTEV JE PŘEDMĚTEM DÍLENSKÉ DOKUMENTACE DODAVATELE

 O-B
14

REVIZNÍ DVÍŘKA DO SÁDROKARTONU DO VLHKÉHO PROSTŘEDÍ



- ROZMĚR: 500 x 500 mm, OSAZENÍ DO SDK PLNÉHO PODHLEDU
- POPIS: INTERIÉROVÁ SYSTÉMOVÁ REVIZNÍ DVÍŘKA DO SDK KČÍ.
- MATERIÁL: HLINÍKOVÝ RÁM, VÝPLŇ ZE SÁDROKARTONOVÝCH DESEK SE SNÍŽENOU NASÁKAVOSTÍ DO MÍSTNOSTÍ SE ZVÝŠENOU VZDUŠNOU VLHKOSTÍ
- TĚSNĚNÍ: SYSTÉMOVÉ
- KOVÁNÍ: SKRYTÝ TLAČNÝ ZÁMEK
- POŽÁRNÍ ODOLNOST: NE
- NEPRŮZVUČNOST: 47 dB

POZNÁMKA:

- DOKUMENTACE NENAHAZUJE VÝROBNÍ DOKUMENTACI, DOPRACOVÁNÍ DETAILŮ, OPTIMALIZACE DIMENZE JEDNOTLIVÝCH PRVKŮ A DIMENZE KOTEV JE POVINNOSTÍ ZHOTOVITELE V RÁMCI DÍLENSKÉ DOKUMENTACE DODAVATELE

 O-B
15

REVIZNÍ DVÍŘKA DO SÁDROKARTONU



- ROZMĚR: 300 x 500 mm, OSAZENÍ DO SDK PLÉHO PODHLEDU
- POPIS: INTERIÉROVÁ SYSTÉMOVÁ REVIZNÍ DVÍŘKA DO SDK KČÍ.
- MATERIÁL: HLINÍKOVÝ RÁM, VÝPLŇ ZE SÁDROKARTONOVÝCH DESEK
- TĚSNĚNÍ: SYSTÉMOVÉ
- KOVÁNÍ: SKRYTÝ TLAČNÝ ZÁMEK
- POŽÁRNÍ ODOLNOST: NE
- NEPRŮZVUČNOST: 47 dB

POZNÁMKA:

- DOKUMENTACE NENAHAZUJE VÝROBNÍ DOKUMENTACI, DOPRACOVÁNÍ DETAILŮ, OPTIMALIZACE DIMENZE JEDNOTLIVÝCH PRVKŮ A DIMENZE KOTEV JE POVINNOSTÍ ZHOTOVITELE V RÁMCI DÍLENSKÉ DOKUMENTACE DODAVATELE

POZNÁMKA: –DOKUMENTACE NENAHAZUJE VÝROBNÍ DOKUMENTACI DOPRACOVÁNÍ DETAILŮ, OPTIMALIZACE DIMENZE JEDNOTLIVÝCH PRVKŮ A DIMENZE KOTEV JE POVINNOSTÍ ZHOTOVITELE V RÁMCI DÍLENSKÉ DOKUMENTACE DODAVATELE. TATO BUDE PŘEDLOŽENA PROJEKTANTOVI A INVESTOROVI K ODSOUHLASENÍ. –PŘESNÉ ROZMĚRY NUTNO ZAMĚŘIT NA STAVBĚ, PŘÍPADNÉ ZMĚNY KONZULTOVAT S PROJEKTANTEM A INVESTOREM