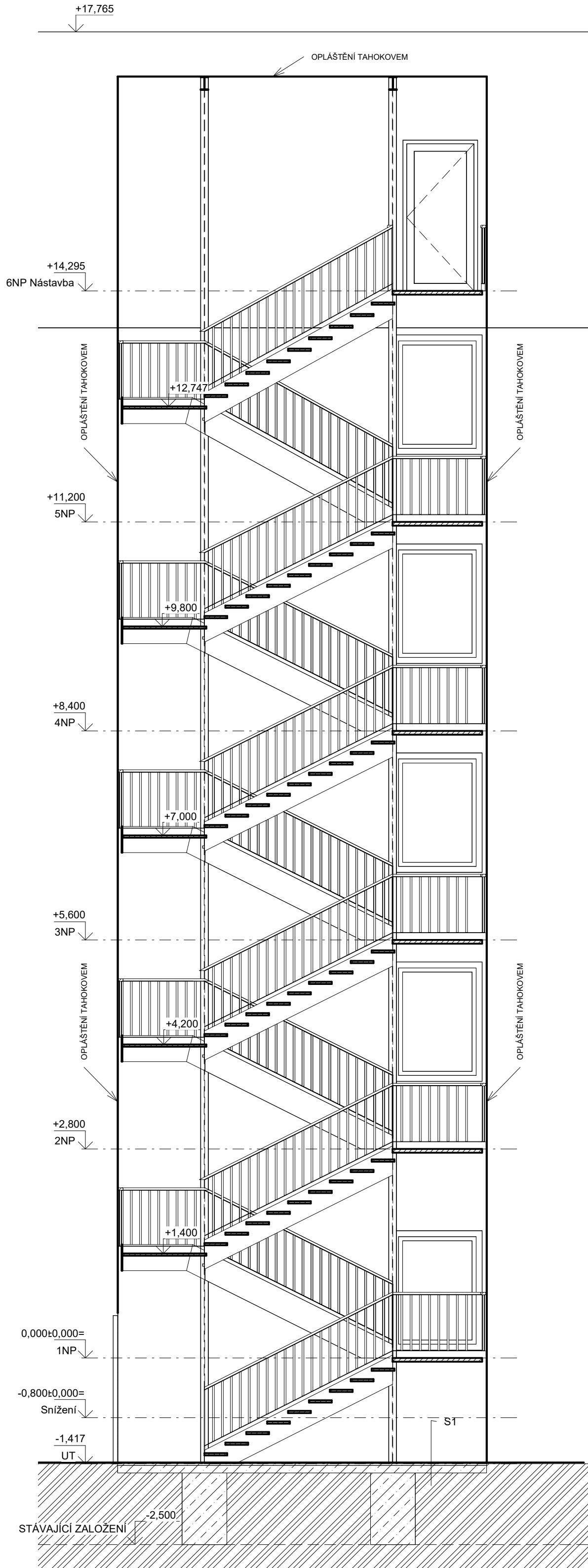
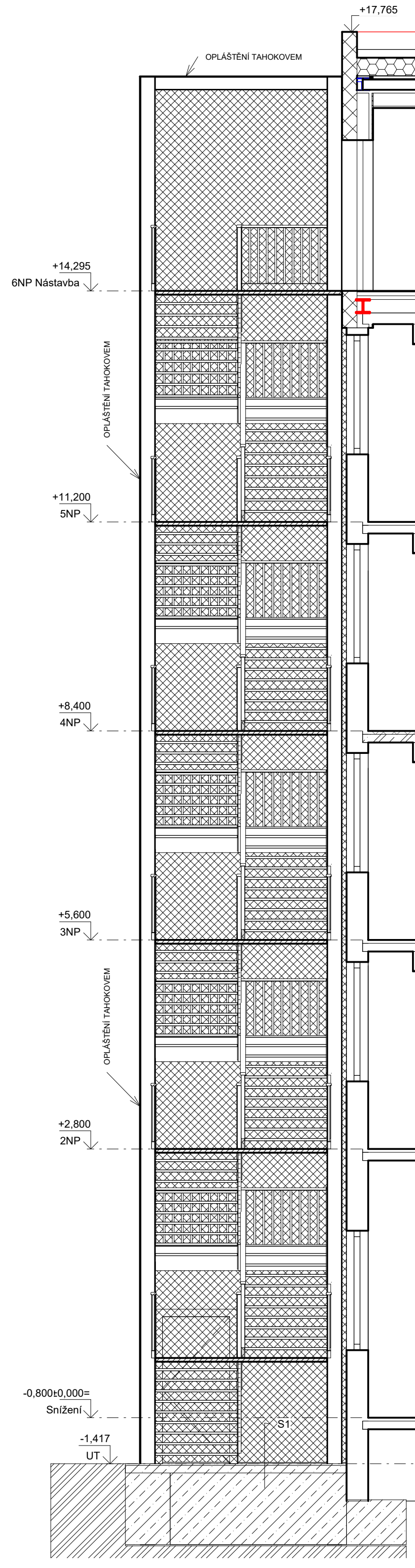


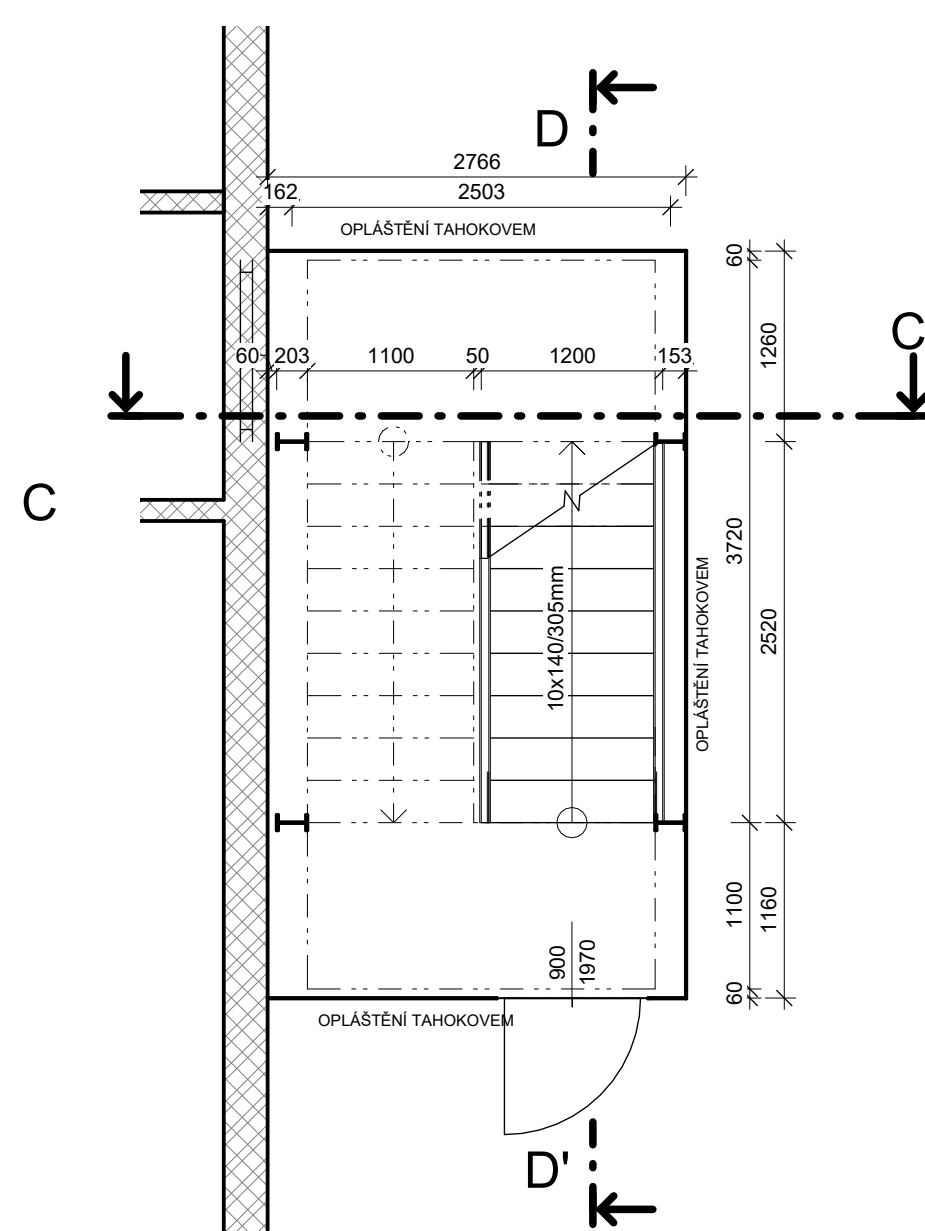
# ŘEZ D-D



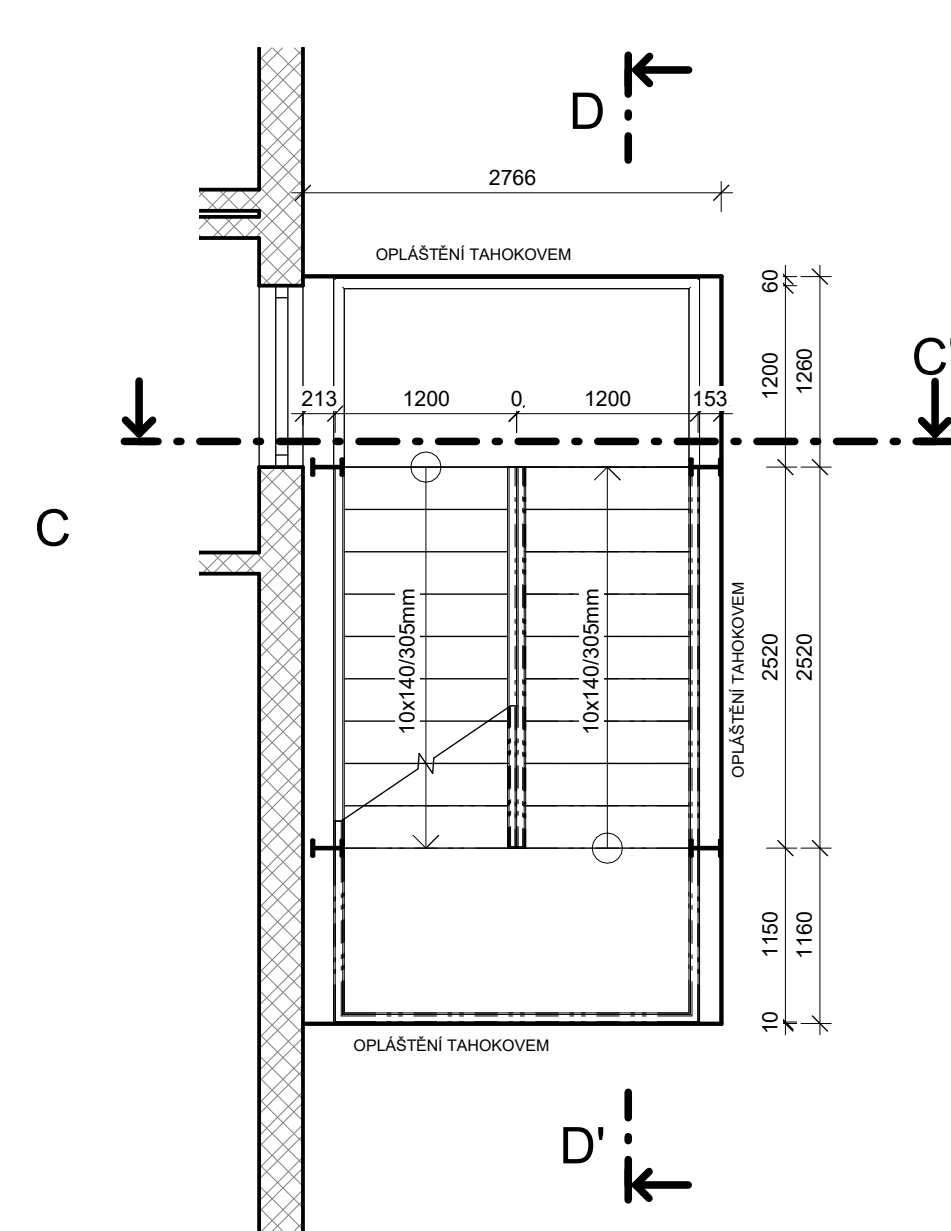
# ŘEZ C-C SCHODIŠTĚM



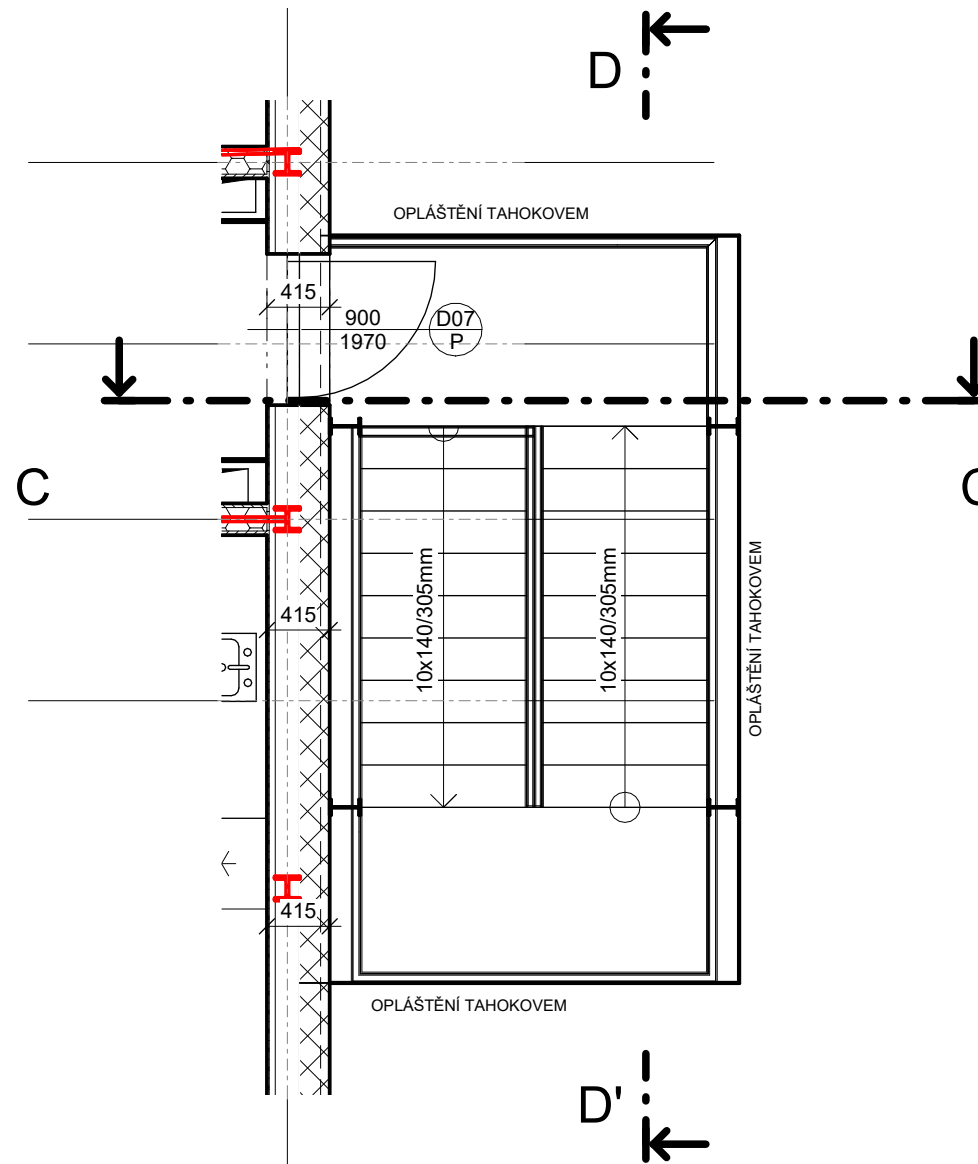
# PŮDORYS PŘÍZEMÍ



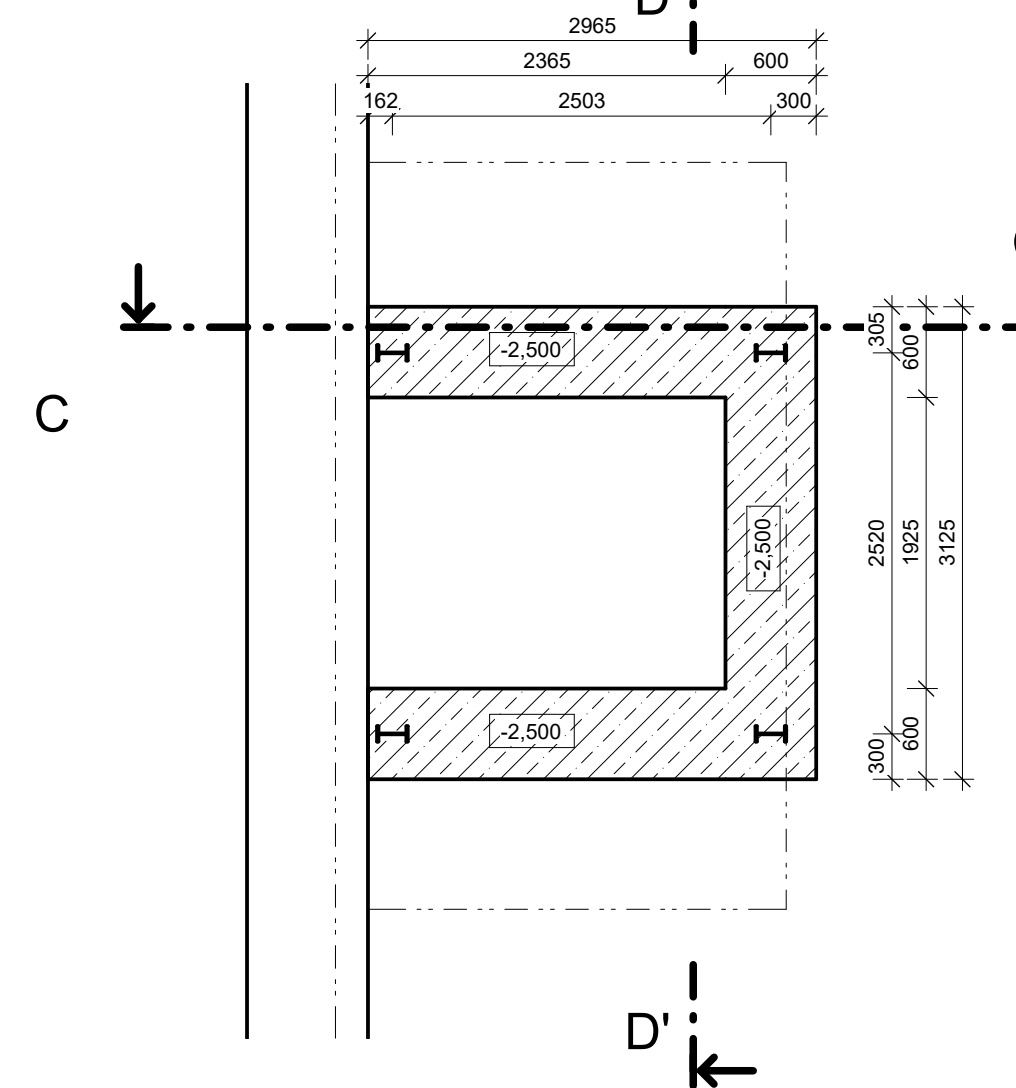
# PŮDORYS BEŽNÉHO PODLAŽÍ



# PŮDORYS 6NP




# PŮDORYS ZÁKLADŮ



SKLADBA S1  
 - ZÁMKOVÁ DLAŽBA TL.40mm  
 - BETONOVÁ DESKA TL.100mm  
 - HUTNĚNÁ ZEMINA TL.150mm  
 - ROSTLÁ ZEMINA

PODROBNÝ POPIS A SPRÁVNÉ DIMENZE NOSNÝCH PRVKŮ JE SPECIFIKOVÁNO V SAMOSTATNÉM VÝKRESE KONSTRUKČNÍHO ŘEŠENÍ SCHODIŠTĚ D.1.2.4.

ZOD. PROJEKTANT: <b>Ing. Pavel Malínek</b>	
VYPRACOVAL: <b>Ing. Jakub Ryšánek</b>	
INVESTOR: <b>UNIVERZITA PALACKÉHO V OLOMOUCI KŘÍŽKOVSKÉHO 511/8, 77900 OLOMOUC</b>	ČKAIT: 1200712
AKCE: <b>Nástavba a rekonstrukce vnitřních prostor VŠK J.L. Fischera blok B - SO02</b>	FORMÁT: 6 x A4
MÍSTO: <b>parc.č. st.1575, k.ú. Olomouc-město</b>	DATUM: 11/2023
VÝKRES: <b>Nové venkovní evakuační schodiště</b>	ÚČEL: DPS
	MĚŘITKO: Č. VÝKRESU: <b>DET. 05</b>