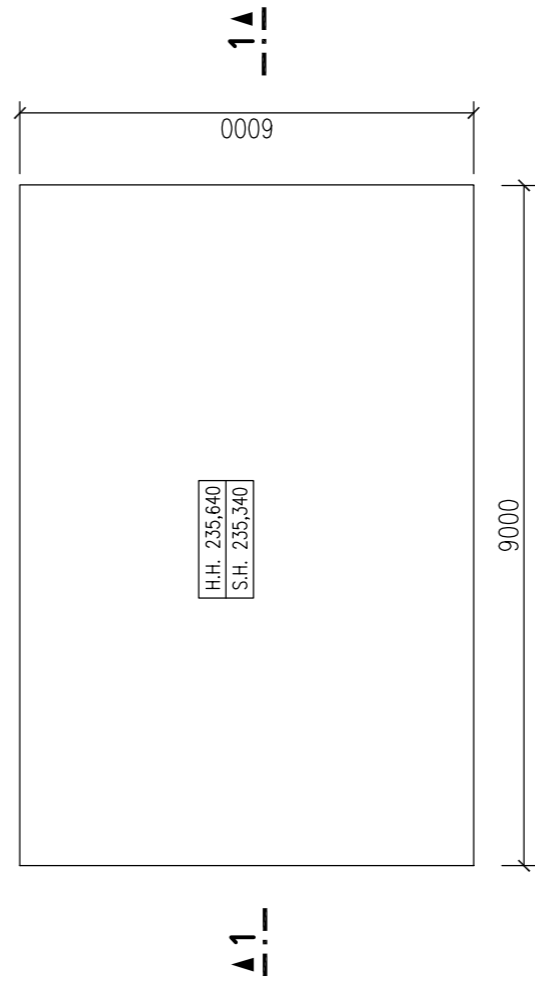
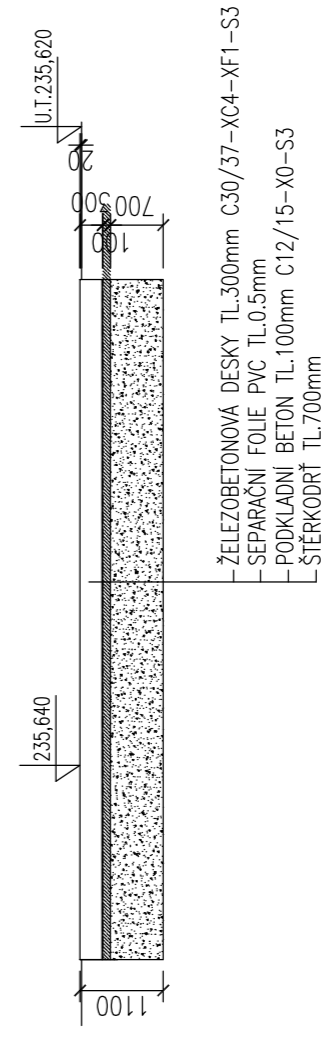


DESKA POD ZÁSOBNÍKY N2 a CO2 1:100

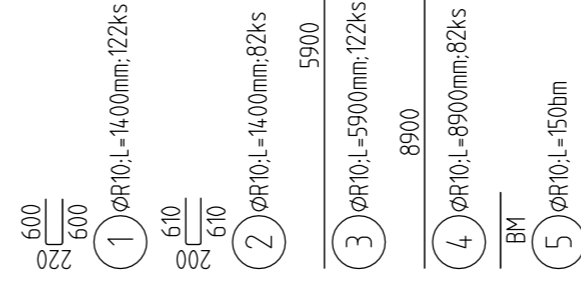
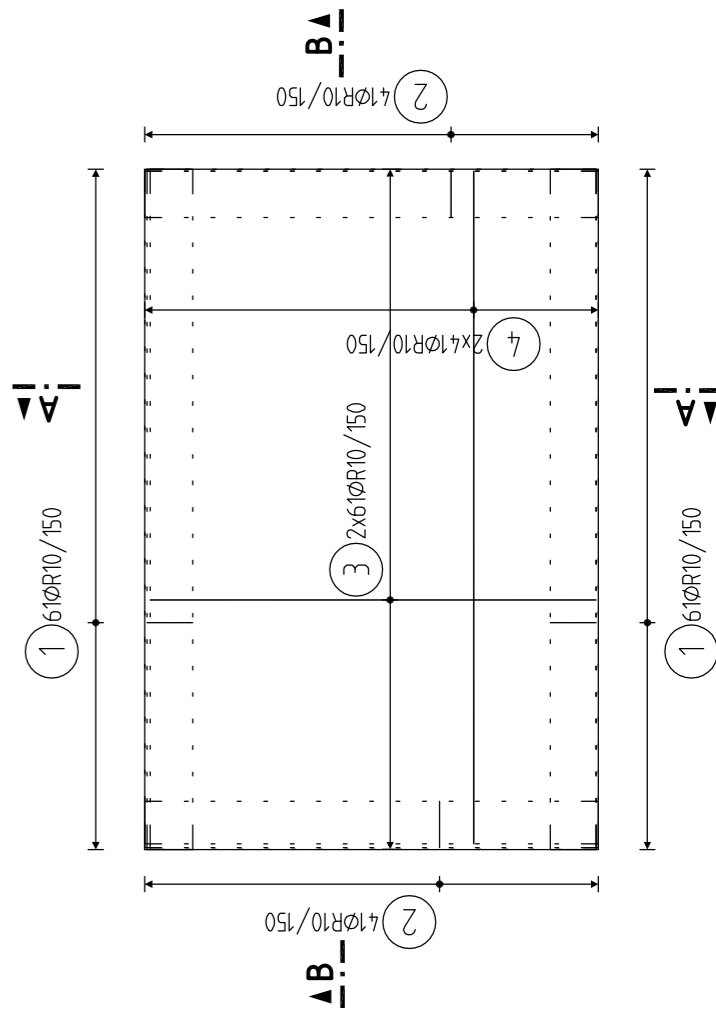
PŮDORYS DESKY-TVAR



1-1 PODÉLNÝ ŘEZ

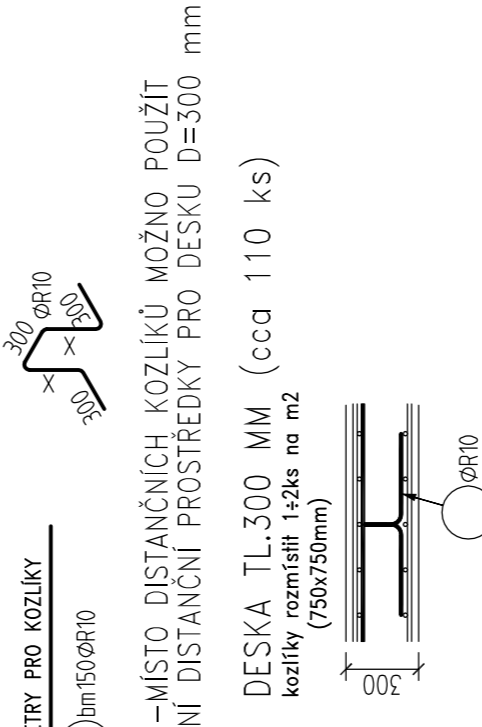


PŮDORYS DESKY-VÝZTUŽ



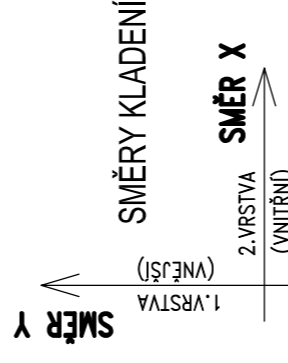
DOPORUČENÉ USPOŘÁDÁNÍ DISTANČNÍCH KOZLÍKŮ (jinak dle zvyklostí dodavatele)

!! výšku kozlíků odzkoušet !!



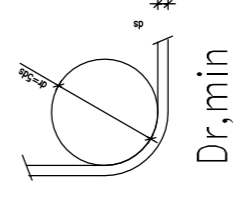
VÝKAZ VÝZTUŽE

Pol	Prof. i l	De lka [mm]	ks	R
1	R 10	1400	122	170.8
2	R 10	1400	82	114.8
*3	R 10	5900	122	719.8
*4	R 10	8900	82	729.8
5	R 10	BM	-	150.0
CELKOVÁ DELKA [m]				1885.2
HMOTNOST [kg]				1162.3
CELKOVÁ HMOTNOST [kg]				1162.3



POZNÁMKA:
VÝZTUŽ DESKY JE TŘEBA UZEMNIT A PRO JEDNOTLIVÁ ZAŘÍZENÍ VYVĚST NA POVRCH DO MÍST JEJICH SITUOVÁNÍ DLE PROJEKTU UZEMNĚNÍ

—ROZMĚŘENÍ A VELIKOST PŘÍPADOVÝCH PROSTUPŮ VIZ. VÝKRES TVARU
—IVARŠNĚ VODY JSOU VTAŽENY K OSAM. PRŮTOKU
—ROZMĚRY OBLOUKŮ JSOU VTAŽENY KE STŘEDNICI
—NEVYKADÉ PLOŠNÉ ROZMĚRY JSOU VTAŽENY KE STŘEDNÍM
—CELKOVÉ DELKY VOZEK JSOU STŘIČNĚ BĚLKY
KRYTÍ VÝZTUŽE : 35 MM
OCEL 10 505 (R)
BETON C30/37-XC4-XF1-S3
BETON C12/15-X0-S3-PODKLADNÍ BETON



±0,000 = 239,438 BPV

04					
03					
02					
01	změna	popis, vydání, změny			vypísal

P.P.P. s.p. s. r. o. MASARYKOVO NÁM. 1544, 530 02 PARDUBICE		KOPIE	
VED. PROJEKTANT	ZOŠP. PROJEKTANT	VYPRACOVALA	KONTROLOVAL
ING. M. MUŽÍK	ING. M. MUŽÍK	ING. D. PETROVÁ	ING. M. MUŽÍK
INVESTOR	UNIVERZITA PALACKÉHO V OLOMOUCI, Křížkovského 8, 771 47 Olomouc		
OBJEDNATEL	GEHO OLOMOUČ s.r.o., Dlouhý 562/22, 772 35 Olomouc - Lazce		
STAVBA	DOSTAVBA TEORETICKÝCH ÚSTAVŮ L.F. UNIVERZITY PALACKÉHO V OLOMOUCI PS07 N2 a CO2	ZAK. ČÍSLO	3593 00
ČÁST	Stairná část	DATUM	05.2012
OBSAH	DESKA POD ZÁSOBNÍKY N2 a CO2 TVAR A VÝZTUŽ	FORMÁT	B-A4
		MĚŘÍTKO	1:100
		VÝČ.	REVIZE
			201 00