

Název akce: Olomouc - Botanická zahrada - správní objekt - o p r a v a .
Místo: Olomouc
Investor : U P Olomouc
Projektant: Miniprojekt Olomouc

stávající dveře bud
i zárubní

T e c h n i c k á z p r á v a

Zpracovaný projekt řeší opravu stávajícího objektu - správní budovy
v botanické zahradě v Olomouci.

Současný stav si vyžaduje dispoziční přerешení sprchy v přízemí a její
odvětrání a dostavba jednoho WC v I. patře, dále opravu stáv. konstrukce
krovu vč. krytiny, opravy omítek, podlah, schodiště, výměnu stáv. dveří
za nové, nové malby, nátěry, oplechování, dešťové svody. V objektu se řeší
nová zdravotní instalace, vytápění, elektroinstalace. Na tyto profese jsou z
zpracovány a doloženy samostatné projekty.

na na bednění

Stavební práce:

Svislé konstrukce:

- Zdivo WC v I. p. provedeno z pálených cihel plných na maltu nastavovanou
- příčky soc. zař. v přízemí z příčkové na maltu cementovou.

Vodorovné konstrukce:

- Strop nad WC v I. p. bude prefabrikovaný ze strop. desek PZD.
- Okenní a dveřní otvor bude vynešen pref. překlady RZP (výpis na výkrese)

instalace

Finanční práce:

Stávající krov je nevyhovující, bude rozebrán a znovu proveden z nového
materiálu při dodržení tvaru, konstrukce a velikosti profilů.

podrženy
a na stavbách.

Úpravy povrchů, podlahy:

Provede se odstranění stávajících maleb, vyspravení omítek, provedení
nových maleb.

Podlahy: odstranění stávajících podlahových krytin, případně vyspravení
podlah a provedení nových podlahových krytin.

Rozpis jednotlivých povrchových úprav podlah a stěn je uvedeno na
výkresech v legendě místností.

Venkovní úpravy omítek - fasády - stávající členění fasád ponechat
v plném rozsahu, provést vyspravení poškozených částí omítky a
barevně pojednat dle rozpisu na výkrese fasád.

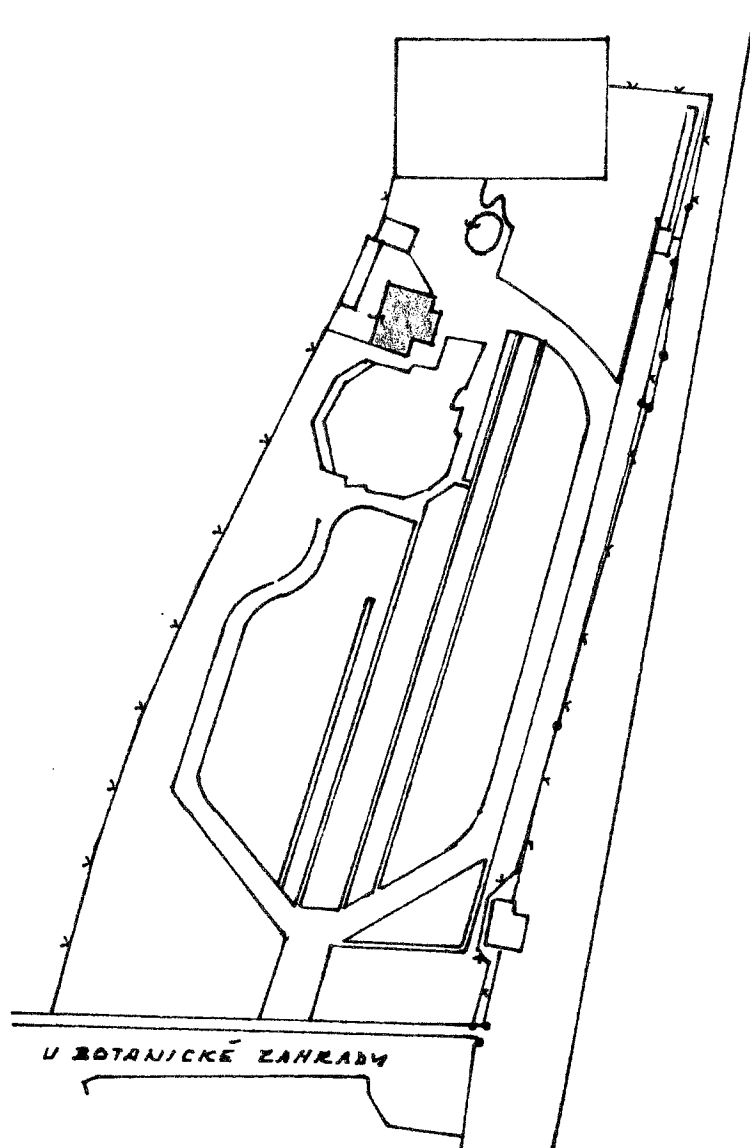
Izolace proti vodě:

Provede se v podlahách nově budovaného soc. zřízení.

Teplotní izolace:




Ve stropní konstrukci nově budovaného WC (P r e f i z o l)

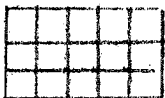

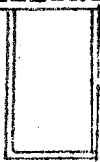



KT
ANI
nautá 8

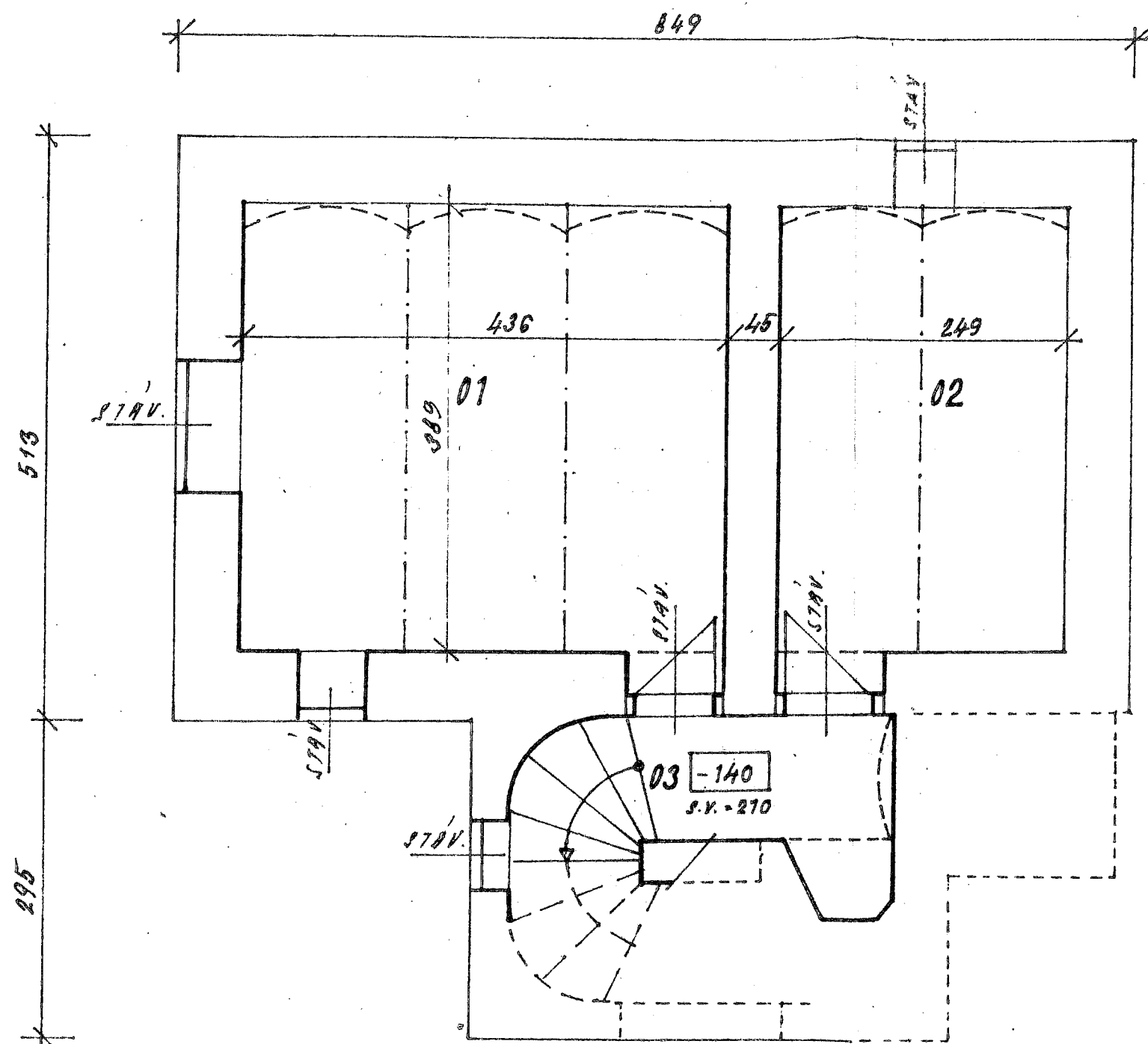


PROJEKTANT: J. ZATLOUKAL		MINIPROJEKT SOUKROMÉ PROJEKTOVÁNÍ 772 54 OLOMOUC, Kosmonautů 1 tel. 216	
IČO: 12082589			
MÍSTO: OLOMOUC	OKRES: OLOMOUC		
INVESTOR: UP OLOMOUC			
OLOMOUC, BOTANICKÁ ZAHRADA UP			
SITUACE		FORMAT	A4
		ÚČEL	S.P.
		DATUM	1.92
		MĚŘÍTKO	1:1000
		ZAK. ČÍS.	073
			1

TRUHLÁŘSKÉ VÝROBKY

DAKAZ	SCHEMA	POPS	SUT.	PŘÍZ.	1.P.	CELKEM
1		vel. 60/197 Dveře dřevěné vnitřní jednokř.plné, dýhované hladké zámek vložkový vrch.kování z lešt.kovu	- -	1P 1L	1P -	2P 1L
2		vel. 80/197 D t t o ale z 1/3 zasklené	- -	2P -	1P 1L	3P 1L
11		vel. 50/50 cm Dřevěné okno zdvojené zasklené, otvíravé ATYP (dle okna u WC příz.)	-	-	1	1

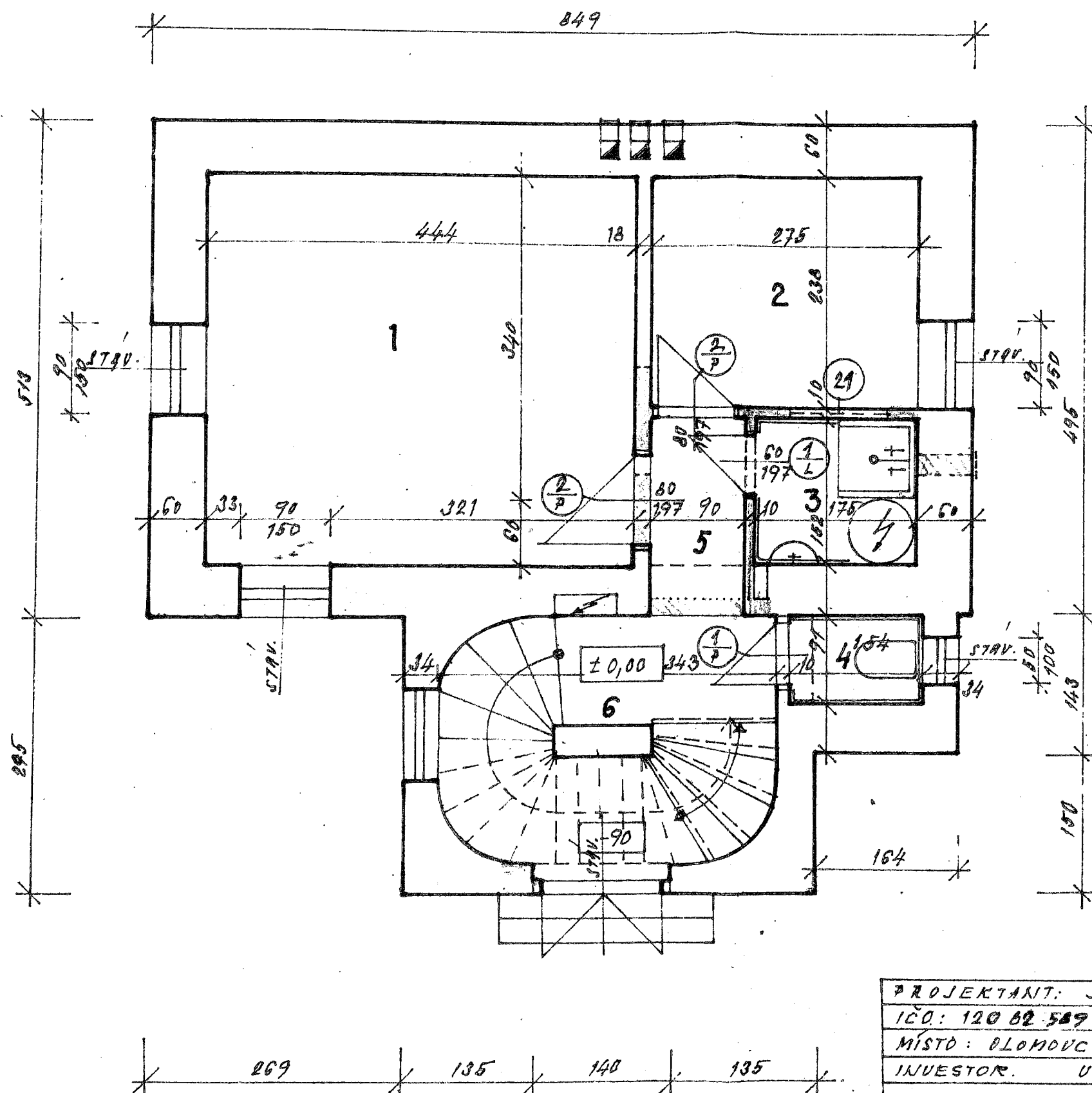
51		АБГ° 100\100\20 мм АКГЕНУЛЕР РАУЛУС ЗКТОРЕТОСОЛАВ ВРЕНУ КЕ 100\20 см	-	1	-	1
===== З К Т Р Е Т О С О Л А В В Р Е Н У К Е =====						
		Д Л Л О АБГ° 80\101\10	-	-	1Г	1Г
		Д Л Л О АБГ° 80\101\10	-	1Б	1Б	3Б
		Д Л Л О АБГ° 80\101\10	-	-	-	-
		бло глече оросне једнокт° згилрен глелнј осејолу АБГ° 80\101\10	-	1Г	-	1Г
		бло глече оросне једнокт° згилрен глелнј осејолу АБГ° 80\101\10	-	1Б	1Б	3Б
ОДКАЗ	ЗЧЕНУ	БОРИЗ	ЗУЛ	БКИЗ	1БКУ	СЕТКЕН



LEGENDA MÍSTNOSTÍ

Č.	ÚČEL	M ²	PODLAHA	ÚPR. STĚN
01	SKLAD NÁŘ.	16,96	CEM. POTĚR	OPR. OMÍTEK MALBA DÍLA
02	SKLAD NÁŘ.	9,69	CEM. POT.	st+o
03	SCHODIŠTĚ			st+o

PROJEKTANT: J. ZATLOUKAL		<div>PROJEKT</div> <div>SOUČASNÁ PRÁCE</div> <div>71251 OLOMOUČ, Československo</div> <div>tel. 215</div>	
IČO: 120 82 589			
MÍSTO: OLOMOUČ	OKRES: OLOMOUČ		
INVESTOR: U. P. OLOMOUČ			
UP OLOMOUČ-BOTANICKÁ ZAHRAĐA		FORMAT	A4
SPRÁVNÍ OBJEKT-OPRAVA		ÚČEL	S. P.
		DATUM	IX. 92
		MĚŘÍTKO	1:50
		D. S.	073
SUTERÉN - PŮDORÍS			2



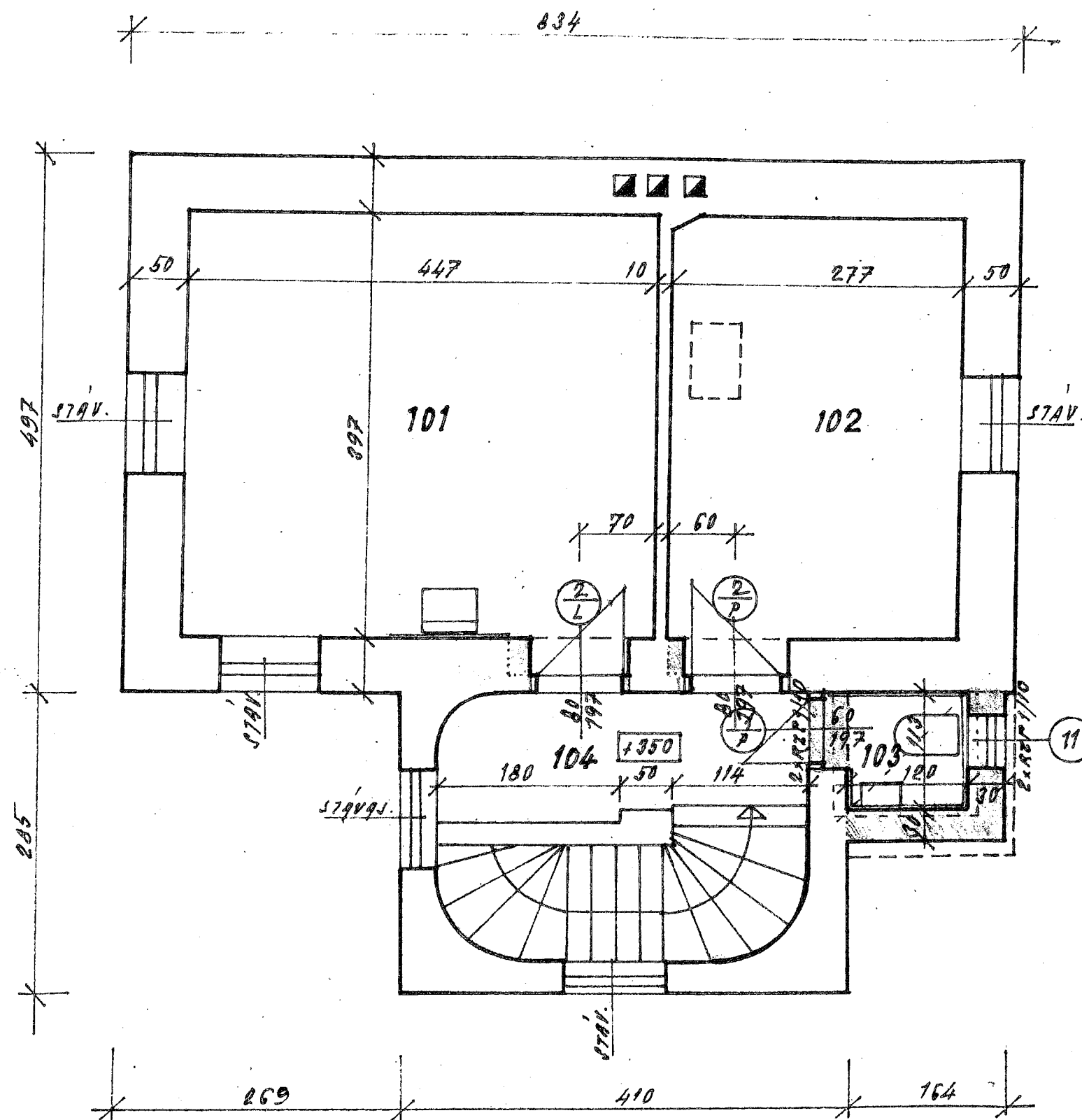
LEGENDA MÍSTNOSTÍ

Č.	ÚČEL	M ²	PODLAHY	ÚPR. STĚN
1	PROVOZNI MÍSTNOST	17,76	PVC	
2	ŠATNA	6,55	PVC	
3	UMÝVÁRNA	2,84	KERAM. DL.	FOROV. OBKL. V = 180
4	WC	1,40	KERAM. DL.	FOROV. OBKL. V = 150
5	PŘEDSÍŇ	1,82	PVC	
6	SCHODIŠTĚ		KER. DL.	

	STAVAJÍCÍ ZDIVO
	NOVÉ ZDIVO
	VYBOURANÉ ZDIVO

S. V. 295 cm

PROJEKTANT: J. ZATLOUKAL	PROJEKT
ICO: 120 82 589	SCHEMATA
MÍSTO: OLOMOUČ	OKRES: OLOMOUČ
INVESTOR: U. P. OLOMOUČ	772 54 OLOMOUČ, Horní náměstí 161. 216
UP OLOMOUČ - BOTANICKÁ ZAHRADA	FORMÁT 2 A 4
SPRÁVNÍ OBJEK - OPRAVA	ÚČEL S. P.
	DATUM VI/92
	MĚR. 1:50
	ZAK. ČÍS. 173
PŘÍZEMÍ - PŮDORNY	3



LEGENDA MÍSTNOSTÍ

P.Č.	ÚČEL	M ²	PODLAHY	ÚPR. STĚN
101	PROVOZNÍ MÍSTNOST	17,75	PVC	POROV. OBKL. V=150, S=120
102	PROVOZNÍ MÍSTNOST	11,00	PVC	
103	WC	1,36	KERAM. DL.	POROV. OBKL. V=150
104	SCHODIŠTĚ		KERAM. DL.	

VÝPIS PREFABRIKÁTŮ:

PŘEKLADY RZP 1/10 - KS 4
STROPNÍ DESKY PZD 2-150 - KS 4

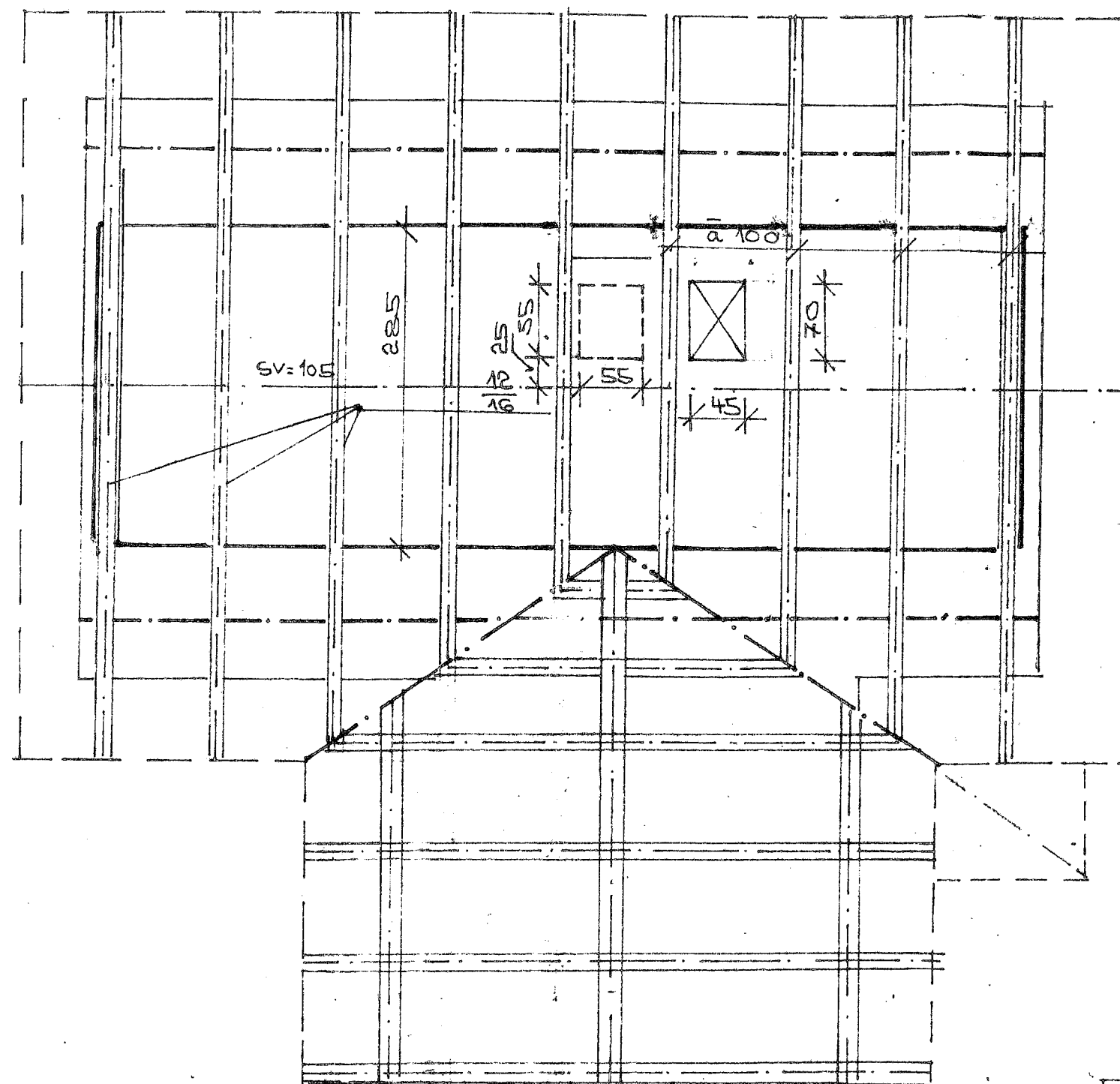
- STAVAJÍCÍ ZDIVO
- NOVE ZDIVO
- VYBOURANÉ ZDIVO

PROJEKTANT: J. ZATLOUKAL
ICO: 12082589
MÍSTO: OLOMOUČ
INVESTOR: UP OLOMOUČ

UP OLOMOUČ - BOTANICKÁ ZAHRADA
SPRÁVNÍ OBJEKT - OPRAVA

1. PATRO - PŮDORYS

MINI-PROJEKT	
SOUČASNÉ PROJEKTOVÁNÍ	
712 54 OLOMOUČ, Kosiřská 2	
tel. 215	
FORMÁT	A4
ÚČEL	S.P.
DATUM	IV. 92
MĚŘÍTKO	1:50
ZAK. ČÍS.	073
	4



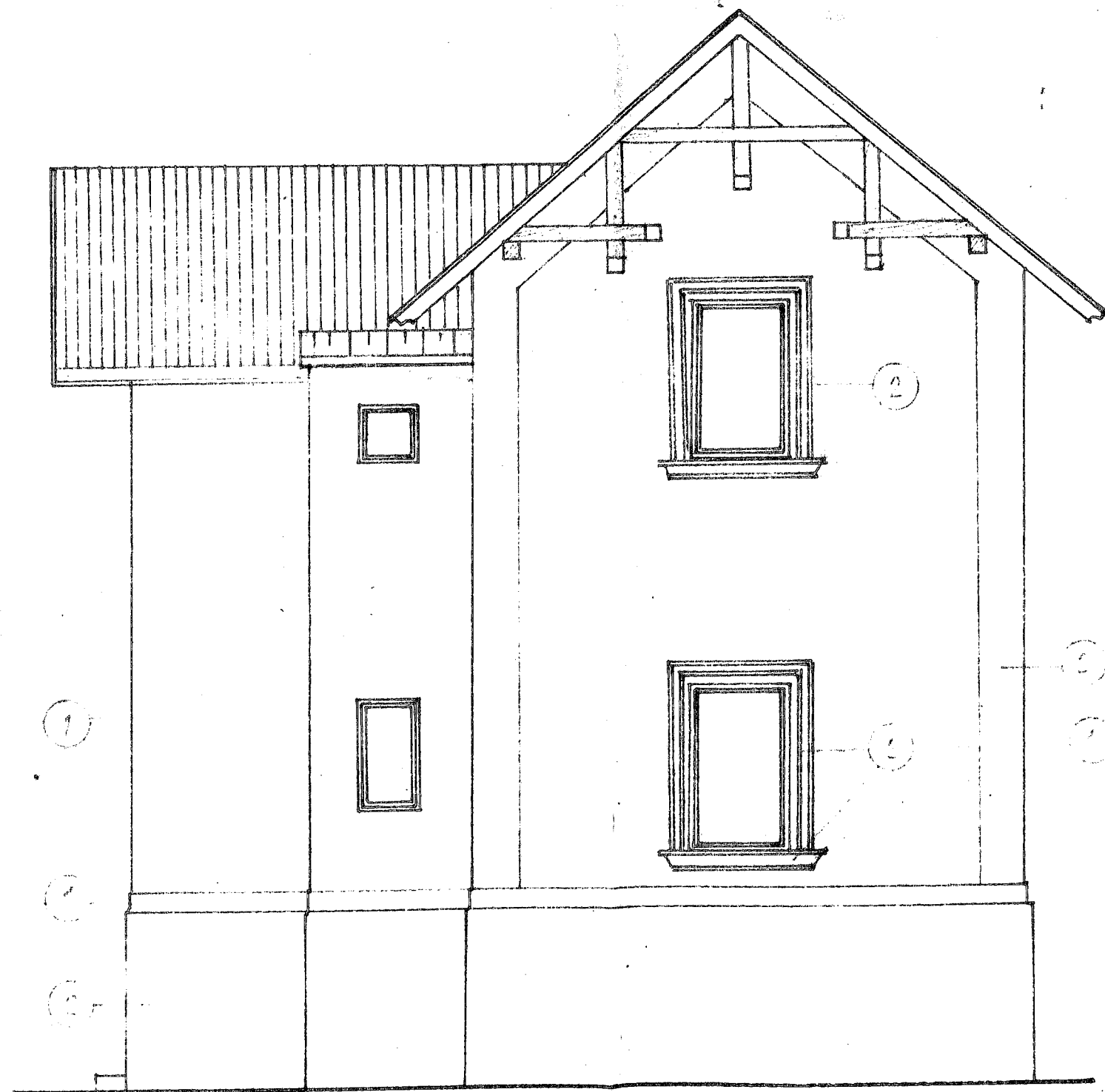
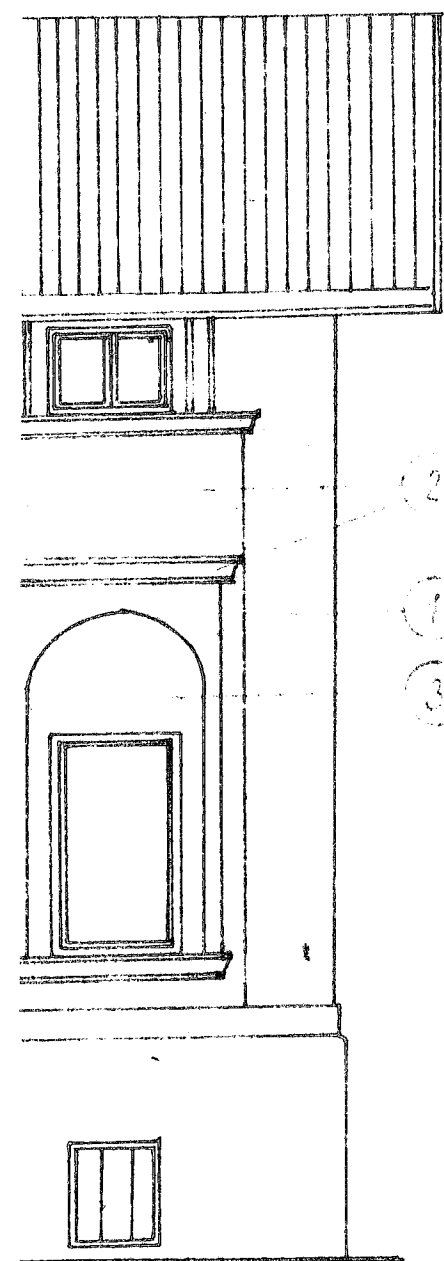
POZNÁMKA:

VZHLEDEM K NETRŽSTUPNOSTI DO CELEHO PŮDNÍHO PROSTORU JE ZPRACOVÁNO SCHEMA KROVU, JENŽ KONSTRUKCE BUDE PROVEDENA V RÁMCI OPRAV NOVÁ. STARÝ KROV SE ROZEBERE A PROVEDE SE STEJNÝM ZPŮSOBE Z NOVÉHO MATERIÁLU.

PROJEKTANT: N. ŠINDLEROVÁ	
IČO: 126 81 741	
MÍSTO: OLOMOUC	OKRES: OLOMOUC KRAJ: SVK
INVESTOR	UP OLOMOUC
SPRÁVNÍ OBJEKT NA BOTANICKÉ ZAHRADE UP OLOMOUC - OPRAVA	
KROV	

MINI-PROJEKT	
SCHEMA PROJEKTU	
772 54 OLOMOUC, Kosmonoc.	
tř. 216	
FORMAT	A4
ÚČEL	STAV. STAV
DATUM	III. 92
MĚRÍTKO	1:50
5	

POHLED VÝCHODNÍ



POHLED JIŽNÍ



POHLED ZÁPADNÍ

