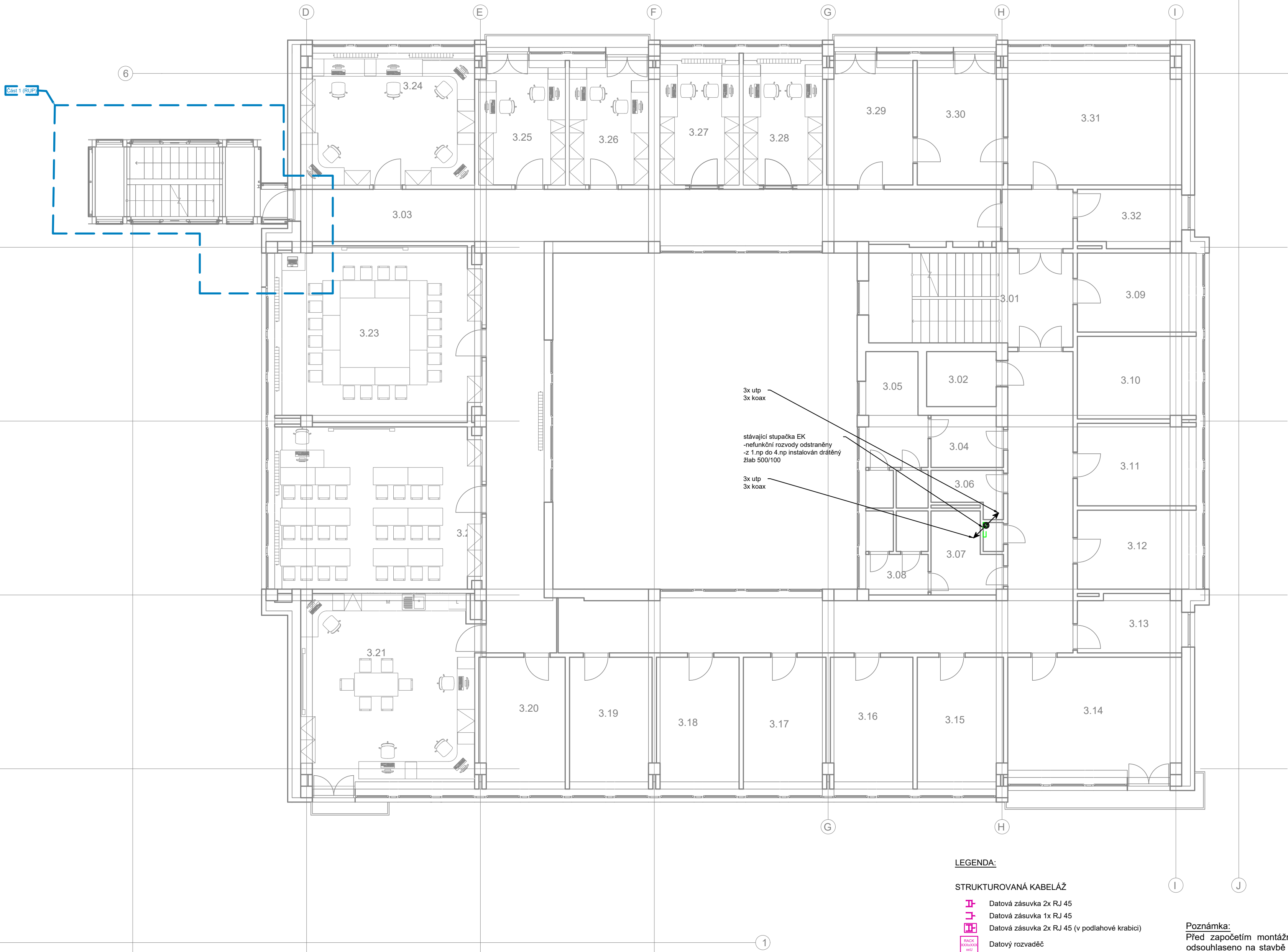


Tabulka místností 3.NB			
Č.	Název místnosti	Plocha (m2)	Světlá výška
3.01	Schodiště	22,19	3 100
3.02	Výtah	4,56	3 100
3.03	Chodba	131,61	2 600
3.04	WC předsiň	4,40	3 100
3.05	WC	10,80	3 100
3.06	Úklid	3,17	3 100
3.07	WC předsiň	6,00	3 100
3.08	WC	6,22	3 100
3.09	Kancelář	11,17	3 100
3.10	Kancelář	11,57	3 100
3.11	Kancelář	11,57	3 100
3.12	Kancelář	11,17	3 100
3.13	Kancelář	7,06	3 100
3.14	Kancelář	25,02	3 100
3.15	Kancelář	13,31	3 100
3.16	Kancelář	12,85	3 100
3.17	Kancelář	12,85	3 100
3.18	Kancelář	12,85	3 100
3.19	Kancelář	12,85	3 100
3.20	Kancelář	13,31	3 100
3.21	Kancelář	39,64	2 900
3.22	Učebna	40,32	2 900
3.23	Seminární místnost	42,98	2 900
3.24	Kancelář	27,22	2 900
3.25	Kancelář	12,86	2 900
3.26	Kancelář	11,94	2 900
3.27	Kancelář	11,99	2 900
3.28	Kancelář	11,99	2 900
3.29	Kancelář	12,95	3 100
3.30	Kancelář	12,95	3 100
3.31	Kancelář	26,94	3 100
3.32	Kancelář	7,03	3 100
603,38 m²			



LEGENDA:

STRUKTUROVANÁ KABELÁŽ

- Datová zásuvka 2x RJ 45
- Datová zásuvka 1x RJ 45
- Datová zásuvka 2x RJ 45 (v podlahové krabici)
- Datový rozvaděč
- Dveřní audio/video panel
- el. zámeček (viz popis)
- kabel utp (syčky... viz popis)
- indukční smyčka v podlaze
- kabel HDMI
- žlab
- podparapetní kanál (dodávka Elo)

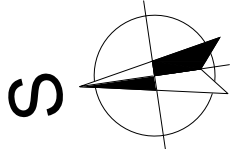
KAMEROVÝ SYSTÉM

- Kamera vnitřní
- Kamera venkovní

SPOLEČNÁ TELEVIZNÍ ANTÉNA

- Zásuvka STA
- Kabel koaxiální

**Poznámka:**  
Před započítáním montážních prací bude přesné umístění koncových prvků odsouhlaseno na stavbě investorem, nebo jím určeným zástupcem. Případné změny oproti schválené dokumentaci budou zapsány v zápisech z kontrolních dnů. Umístění koncových prvků na stěnách bude koordinováno se stavebními otvory, ostatními koncovými prvky a interiérem. Hlavní kabelové trasy budou koordinovány s ostatními rozvody TZB. V prostorech s podhledy budou rozvody vedeny skrytě v prostoru podhledu. Přiznané kabelové trasy budou uchyceny dle doporučení výrobce a při jejich provádění bude dbáno i na vizuální stránku instalace. Demontáže rušených rozvodů elektronických komunikací v rekonstruovaných prostorech budou odsouhlaseny investorem.



Revize	Popis revize	Datum	Podpis
±0,000 = 1.NP m n.m., Balt p.v.			
Zodp. projektant:		Projektant:	Hlavní inženýr projektu:
Michal Svoboda		Michal Svoboda	Ing. Petr Ramík
			Generální projektant:
			
Místo stavby:		17. listopadu 930/8, Olomouc, 779 00	RV projekt s.r.o.
Katastr:	k.ú. Olomouc-město, č. parcely st.1501, 94/71, 94/74		Polášková 1535, Val. Mezříčí, 757 01
Stavebník:	Univerzita Palackého v Olomouci, Křížkovského 511/8, Olomouc, 779 00		info@rvprojekt.cz
Název stavby:			www.rvprojekt.cz
	<b>PF UPOL, Změna užívání vnitřních prostor budovy B, fáze 2</b>		+420 724 877 726
			Projektant dílčí části:
Objekt:	<b>D.1 - Budova B</b>		Datum 02/2023
	<b>D.1.4 - Technika prostředí staveb</b>		Stupeň DPS
	<b>D.1.4.4 - Elektronické komunikace</b>		Formát 6x4
			Měřítko 1:100
Název výkresu:			Číslo výkresu
	<b>Půdorys 3.np - sk, cctv, sta</b>		<b>D.1.4.4-10</b>