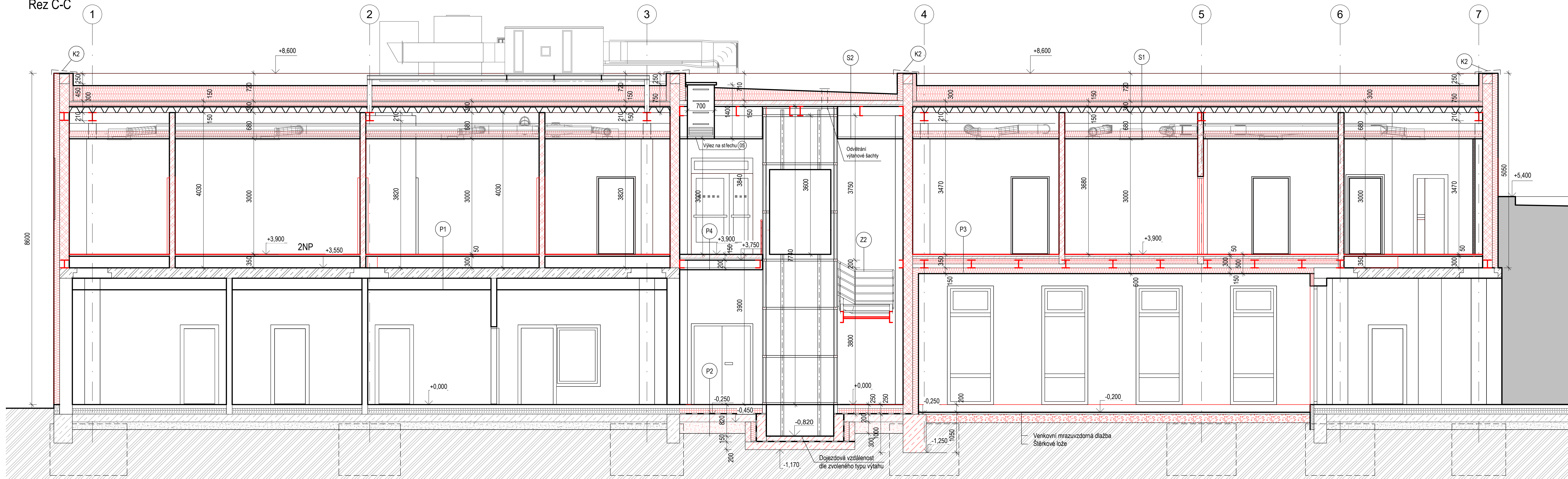
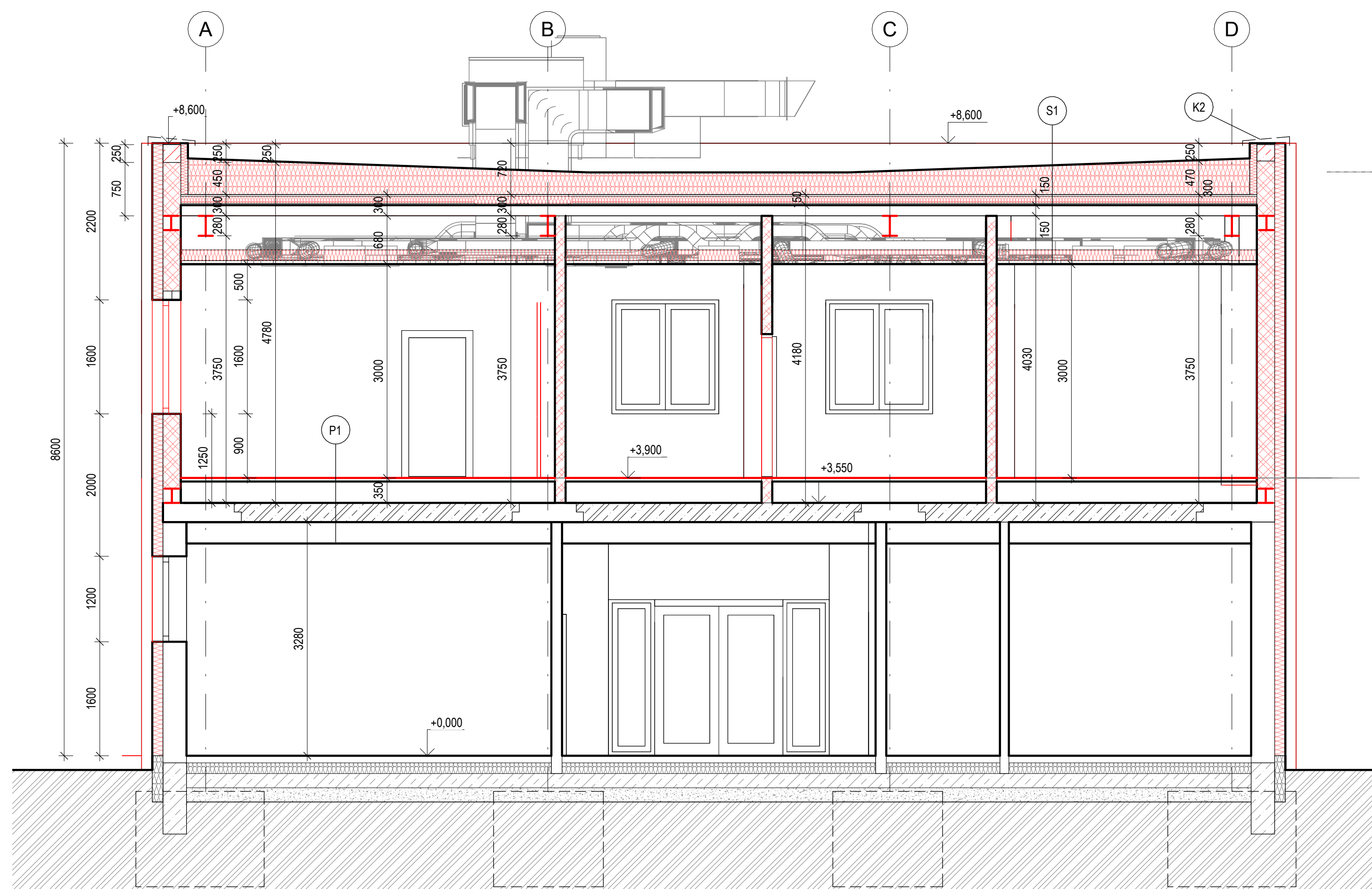







Řez C-C



Řez D-D



Legenda materiálu

- | | |
|---------------------------------------------------------------------------------------|-----------------------------------------------------------------------------------------------------------------------|
|  | Nové pórobeton. zdivo tl. 250mm + minerální vata tl.150mm |
|  | Stávající zdivo nově zatepleno minerální vatou tl.150mm |
|  | Nové sádkartonové příčky tl. 100mm, 150mm |
|  | Nové sádkartonové akustické příčky tl. 150mm
2x12,5 SDK AKU + 100miner.vata+2x12,5 SDK AKU $R_w = \text{min.47dB}$ |
|  | SDK předstěny |

- S1**

 - Krytina z PVC folie tl.1,5mm
 - Minerál. vata spádové kliny min. 80 mm
 - Minerál. vata 200mm
 - Cementotvárová deska opatřená perem a drážkou s hladkým povrchem tl. 24mm
 - Minerální akustická izolace tl.100mm
 - + dřevěnýrost
 - Cementotvárová deska opatřená perem a drážkou s hladkým povrchem tl. 24mm
 - Parotěsnící folie
 - Trápasový plech 150/280 tl. 1,25 mm
 - Ocelová nosná konstrukce EI15DP1.
 - Rošt
 - Minerální vata tl.150mm
 - 2x SDK AKU deska

S2

 - Krytina z PVC folie tl.1,5mm
 - Minerál. vata spádové kliny min. 80 mm
 - Minerál. vata 100mm
 - Parotěsnící folie
 - Beton + kari síť tl.100mm
 - Trápasový plech 50/250 tl.1mm
 - Ocelová nosná konstrukce EI15DP1.
 - Rošt
 - Sádrokarton podhled

P4

 - Dlažba
 - Beton
 - Beton + kari síť tl.100mm
 - Trápasový plech 50/250 tl.1mm
 - Ocelová nosná konstrukce EI15DP1.
 - SDK podhled

P1

 - Homogenní PVC v rolicích tl.2mm
 - Lepidlo
 - Samonivelizační stěrka tl.5mm
 - Penetrace
 - Dutinová podlahy z kalciumsulfátových desek spojeny na pero a drážku tl.40mm zatěžová třída 5
 - Dutina tl.300mm
 - (pro prostory ordnací vyplněna izolací tl.150mm)
 - Odstranění stávající skladby střechy
 - Stávající stropní železobetonová konstrukce
 - Stávající podhled

P2

 - Keramická dlažba
 - Lepidlo
 - Cementový polér tl.60mm
 - Separční folie
 - Tepelná izolace EPS tl.150mm
 - PVC folie
 - Rozznašecí betonová mazanina tl.40mm
 - Hydroizolace
 - Železobetonová základová deska tl.200mm
 - Hrubtný šterčíkový podsyp 300mm
 - Rostliny terén

P3

 - Homogenní PVC v rolicích tl.2mm
 - Lepidlo
 - Samonivelizační stěrka tl.5mm
 - Penetrace
 - Dutinová podlahy z kalciumsulfátových desek spojeny na pero a drážku tl.40mm
 - Beton + kari síť tl. 60mm
 - Separční folie
 - Tepelná izolace EPS tl.150mm
 - (v místě zubatého křesla nadbetonávka)
 - PZD desky v nosnících tl. 90mm
 - Zateplený podhled minerální vata tl.150mm

Revize	Popis		Vydal	Datum
VYPRACOVAL: Ing. Klára Studená	ZOD. PROJEKTANT: Ing. Pavel Malínek	TECH. KONTROLA: Ing. Pavel Malínek		
INVESTOR: Univerzita Palackého v Olomouci, ČO: 619 89 592 Křižkovského 511/8, 77900 Olomouc			Jakoubka ze Štíbra 44, Olomouc IČ: 4661373	
AKCE: Nástavba a přístavba VŠK J. L. Fischera - blok C			FORMÁT: 8 x A4	
MÍSTO: k.ú. Olomouc-město, parc. st. 1575, 94/64			DATUM: 04/2024	
VÝKRES:	Řez C-C, řez D-D		ÚČEL: DPS	
			Č. KOPIE:	
			MĚŘÍTKO: 1:100	Č. VÝKRESU: D.1.1.b.06