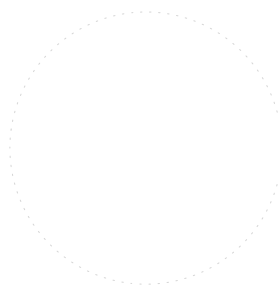


DETAILLY



ZMĚNY	c		DATUM		PODPIS	
	b					
	a	ZAPRACOVÁNÍ DI 50		05/2025		Ing. Jana K. JAHODOVÁ


INVESTOR:

Univerzita Palackého v Olomouci	Univerzita Palackého v Olomouci Křížkovského 511/8, 771 47 Olomouc tel.: +420 585 631 111 e-mail: e-podatelna@upol.cz	
---------------------------------	---	---

GENERÁLNÍ PROJEKTANT:

F.E.D. s.r.o.	 FED facility / energy / development	F.E.D. s.r.o. Velký Ořechov 177, 763 07 Velký Ořechov tel.: +420 603 196 334 e-mail: struharova@fed-cz.com
----------------------	--	---

HLAVNÍ PROJEKTANT A AUTOR NÁVRHU:

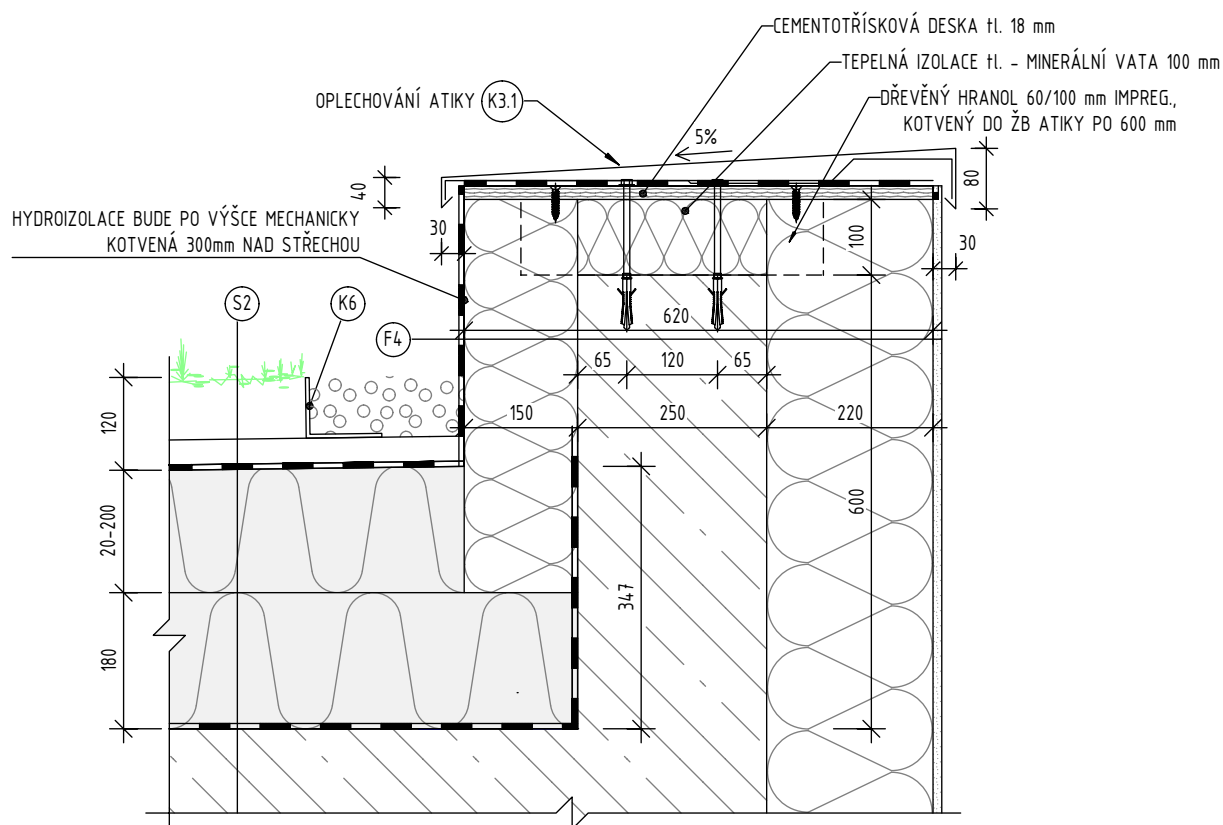
ZODP. PROJEKTANT:	Ing. Matěj KUDLÍK	 TECHNICO architects & engineers	TECHNICO Opava s.r.o. Hradecká 1576/51 746 01 Opava tel: 553 760 970 info@technico.cz
VYPRACOVAL:	Bc. Lukáš VÝTISK		
	Ing. Veronika NOWAK		
KONTROLOVAL:	Ing. Martin ULÍČNÝ		

ČÁST DOKUMENTACE:

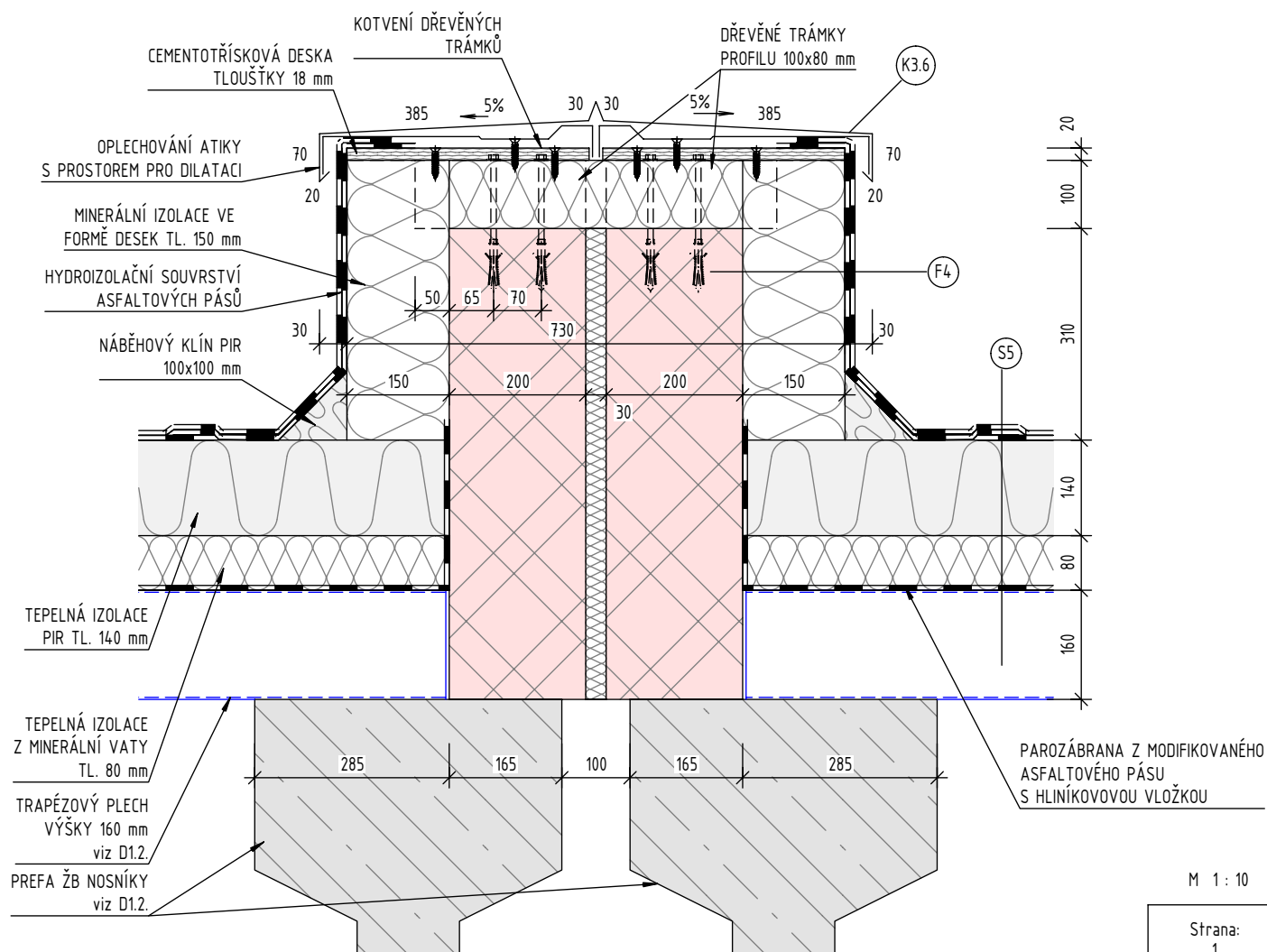
D.1.1. ARCHITEKTONICKO - STAVEBNÍ ŘEŠENÍ

Rekonstrukce sportovní haly UP v Olomouci SPORTOVNÍ HALA K.ú. Lazce, parc.č. st. 492/1, st. 492/2, st. 657, st. 493, st. 629, 25, 30/1, 30/10, 30/11, 30/12, 30/14; K.ú. Hejčín, parc.č. 97/4, 97/5, 97/6	FORMÁT	A4
	DATUM	09/2023
	STUPEŇ	DPS
	ZAKÁZKOVÉ ČÍSLO	TO-520-DPS
DETAILLY	MĚŘÍTKO:	ČÍSLO VÝKRESU: D.1.1.c.09_a.

ATIKA NAD SCHODIŠTI



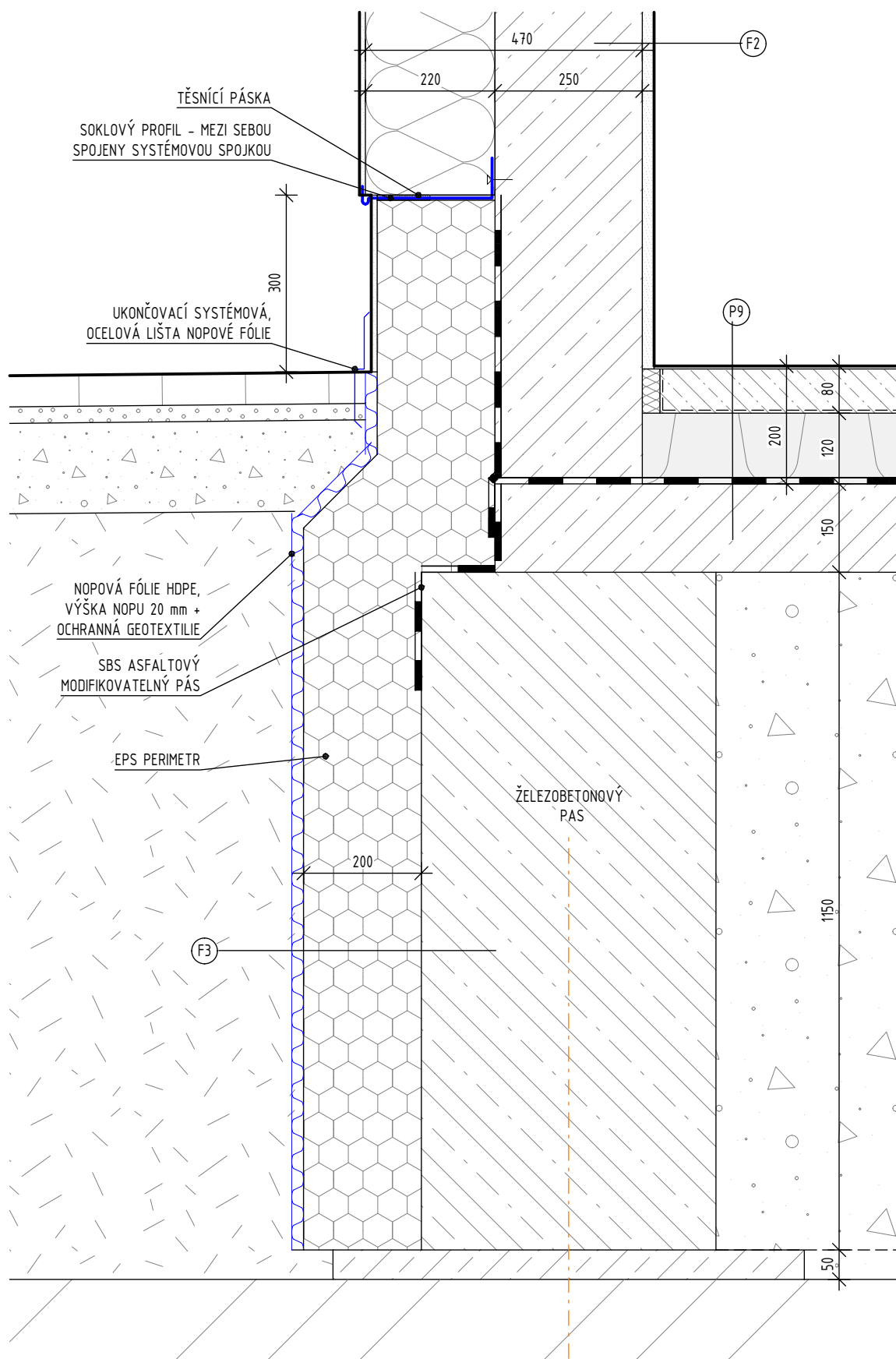
ATIKA S DILATAČÍ MEZI HALAMI



M 1 : 10

Strana:
1

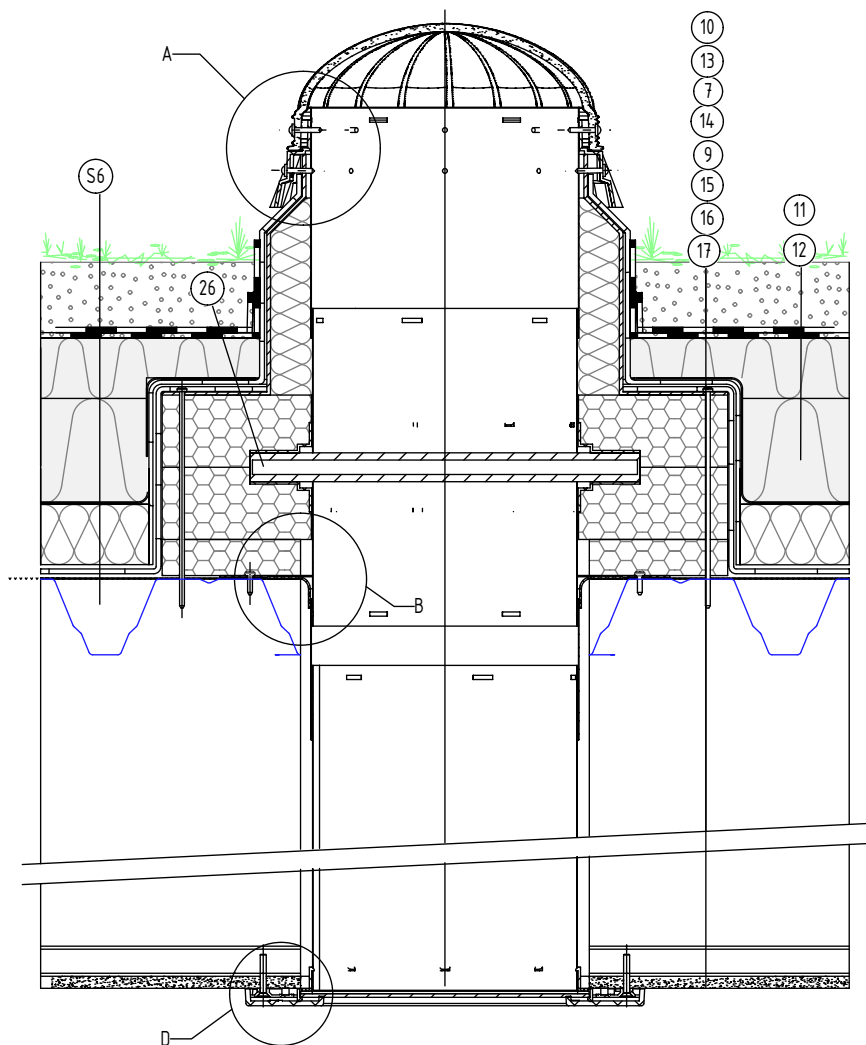
DETAIL ZATEPLENÍ SOKLOVÉ ČÁSTI



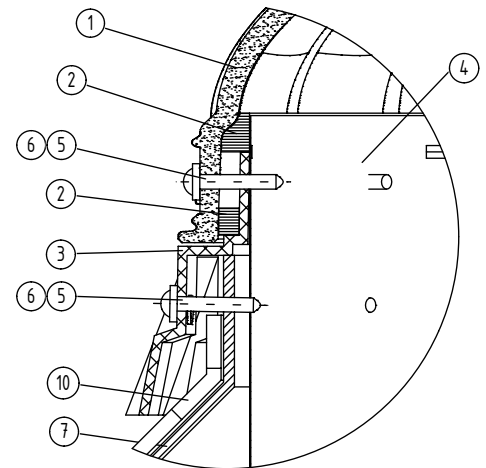
M 1 : 10

Strana:
2

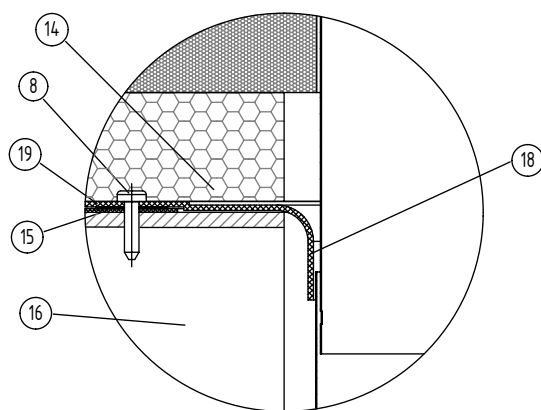
DETAIL SVĚTLOVODU



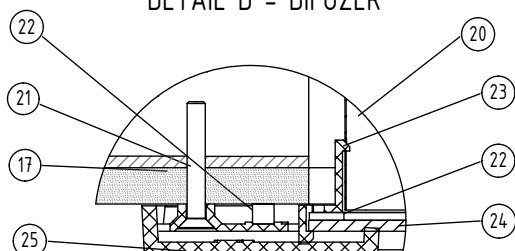
DETAIL A - UPEVNĚNÍ KOPULE



DETAIL B - NAPOJENÍ PRUŽNÉ PAROZÁBRANY

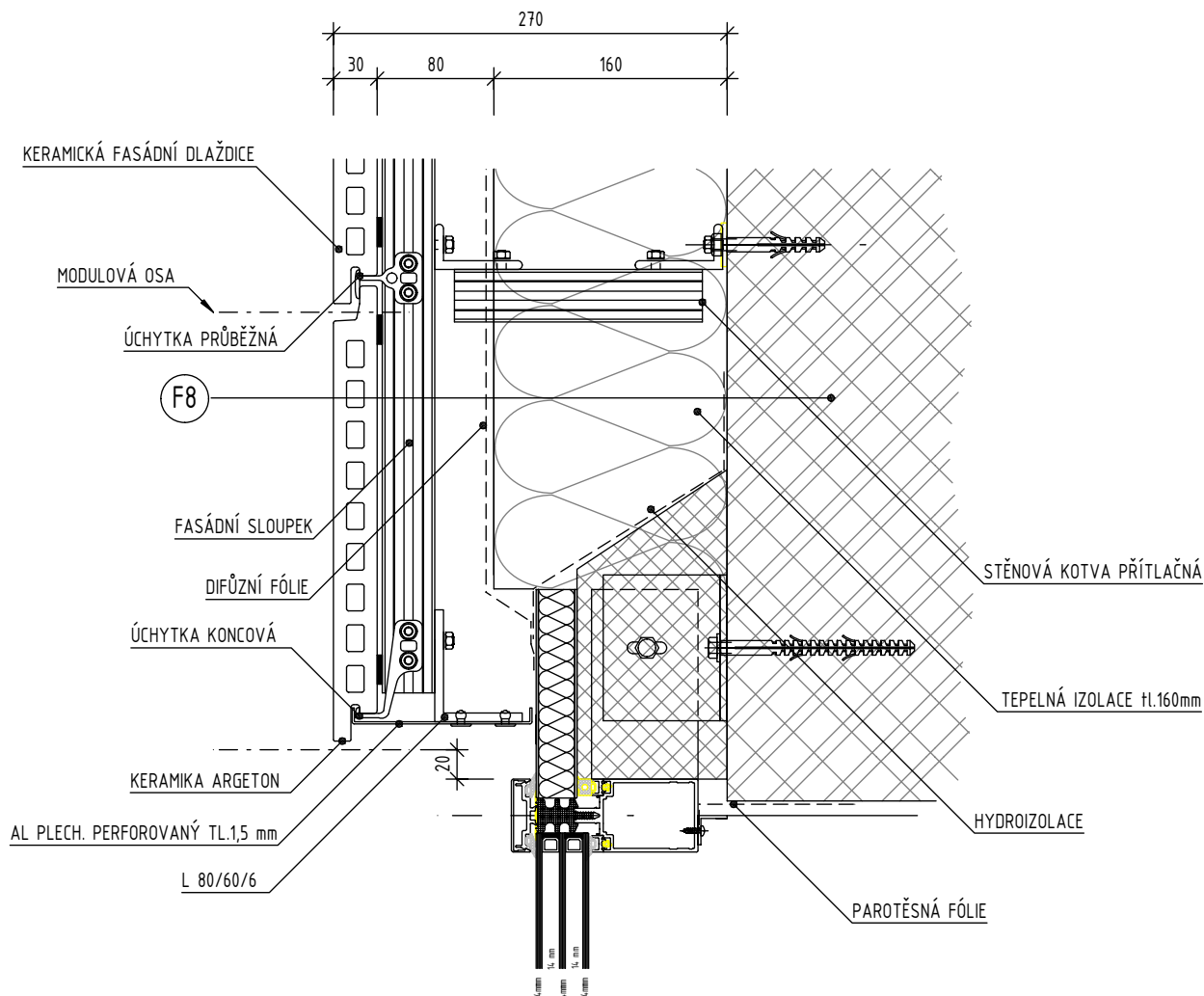


DETAIL D - DIFUZÉR



- 1 KOPULE
- 2 KARTÁČOVÉ TĚSNĚNÍ
- 3 PŘEVLEČNÝ DÍL
- 4 TUBUS
- 5 VRUT
- 6 PRUŽNÁ PODLOŽKA
- 7 ZATEPLENÁ MANŽETA
- 8 SYSTÉMOVÝ KOTVÍCÍ PRVEK
- 9 SYSTÉMOVÝ KOTVÍCÍ PRVEK
- 10 HYDROIZOLACE MANŽETY
- 11 ZEMINA
- 12 OCHRANNÁ TKANINA
- 13 HYDROIZOLACE STŘECHY
- 14 EXTRUDOVANÝ POLYSTYREN
- 15 PAROZÁBRANA
- 16 STŘEŠNÍ KONSTRUKCE (TRAPÉZOVÝ PLECH)
- 17 SDK PODHLED
- 18 PRUŽNÁ PAROZÁBRANA
- 19 BITUMENOVÝ TMEL
- 20 TUBUS DO DRŽÁKU DIFUZÉRU
- 21 VRUT
- 22 TĚSNĚNÍ
- 23 DRŽÁK DIFUZÉRU
- 24 DIFUZÉR
- 25 RÁMEČEK
- 26 IZOLAČNÍ PRVEK

DETAIL NADPRAŽÍ



POZNÁMKA:

DETAILY JSOU ŘEŠENY KONCEPČNĚ, NA ZÁKLADĚ PODKLADŮ POSKYTNUTÝCH DETAILŮ VÝROBCŮ SYSTÉMŮ.

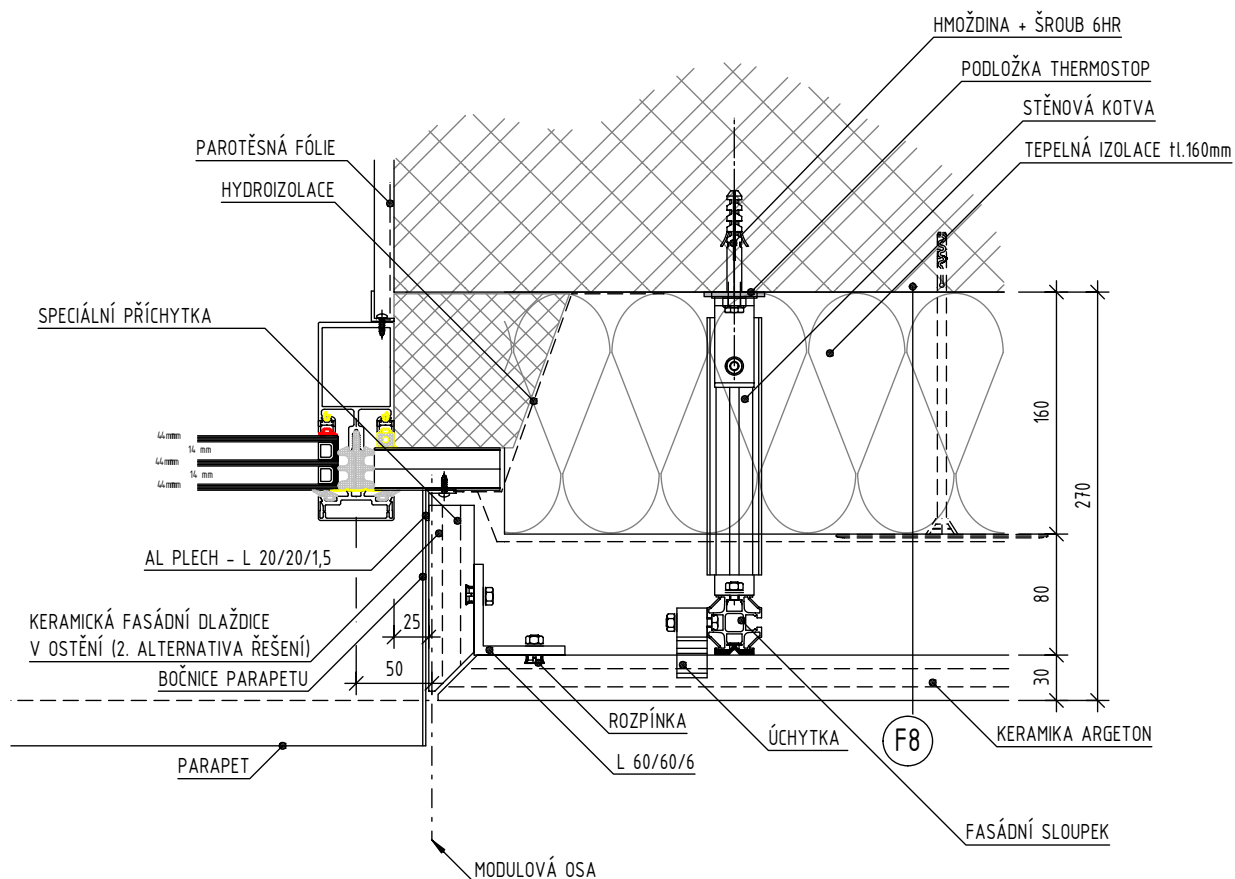
- UVEDENÉ REFERENČNÍ TYPY PRODUKTŮ (OZNAČENO V DOKUMENTACI "NAPŘ.: ...") NEBO TECHNOLOGIÍ JSOU PŘÍKLADY. ZADÁNÍ LZE PLNIT SHODNÝM NEBO ODOBNÝM VÝROBKEM, KTERÝ SE S UVEDENÝM PŘÍKLADEM BUDE PROKAZATELNĚ SHODOVAT V TĚCHTO VLASTNOSTECH: TECHNICKÉ PARAMETRY, VZHLED, KVALITA PROVEDENÍ, ZPRACOVÁNÍ DETAILU, TRVANLIVOST. POŽADOVANÉ A STANOVENÉ VLASTNOSTI PROKÁŽE DODAVATEL PŘED DODÁNÍM FORMOU VZORKU, TECHNICKÉHO LISTU, ATESTU, CERTIFIKÁTU, PŘEDLOŽENÍM DÍLENSKÉ A VÝROBNÍ DOKUMENTACE, A TO V TAKOVÉ MÍŘE A PODROBNOSTI, PŘÍPADNĚ I MNOŽSTVÍ A VELIKOSTI VZORKŮ A ALTERNATIV AŽ DO PRŮKAZNÉHO DOSAŽENÍ SPLNĚNÍ ZADANÝCH VLASTNOSTÍ A ODSOUHLASENÍM ZADAVATELEM.

- ZOBRAZENÝ DETAIL PŘEDSTAVUJE IDEOVÉ ŘEŠENÍ POZIC A ROZMĚRŮ NAVRŽENÝCH KONSTRUKCÍ - MATERIÁLŮ, DOPRACOVÁNÍ DETAILU JE POVINNOSTÍ ZHOTOVITELE V RÁMCI DÍLENSKÉ DOKUMENTACE

M 1 : 5

Strana:
4

DETAIL OSTĚNÍ



POZNÁMKA:

DETAILY JSOU ŘEŠENY KONCEPČNĚ, NA ZÁKLADĚ PODKLADŮ POSKYTNUTÝCH DETAILŮ VÝROBCŮ SYSTÉMŮ.

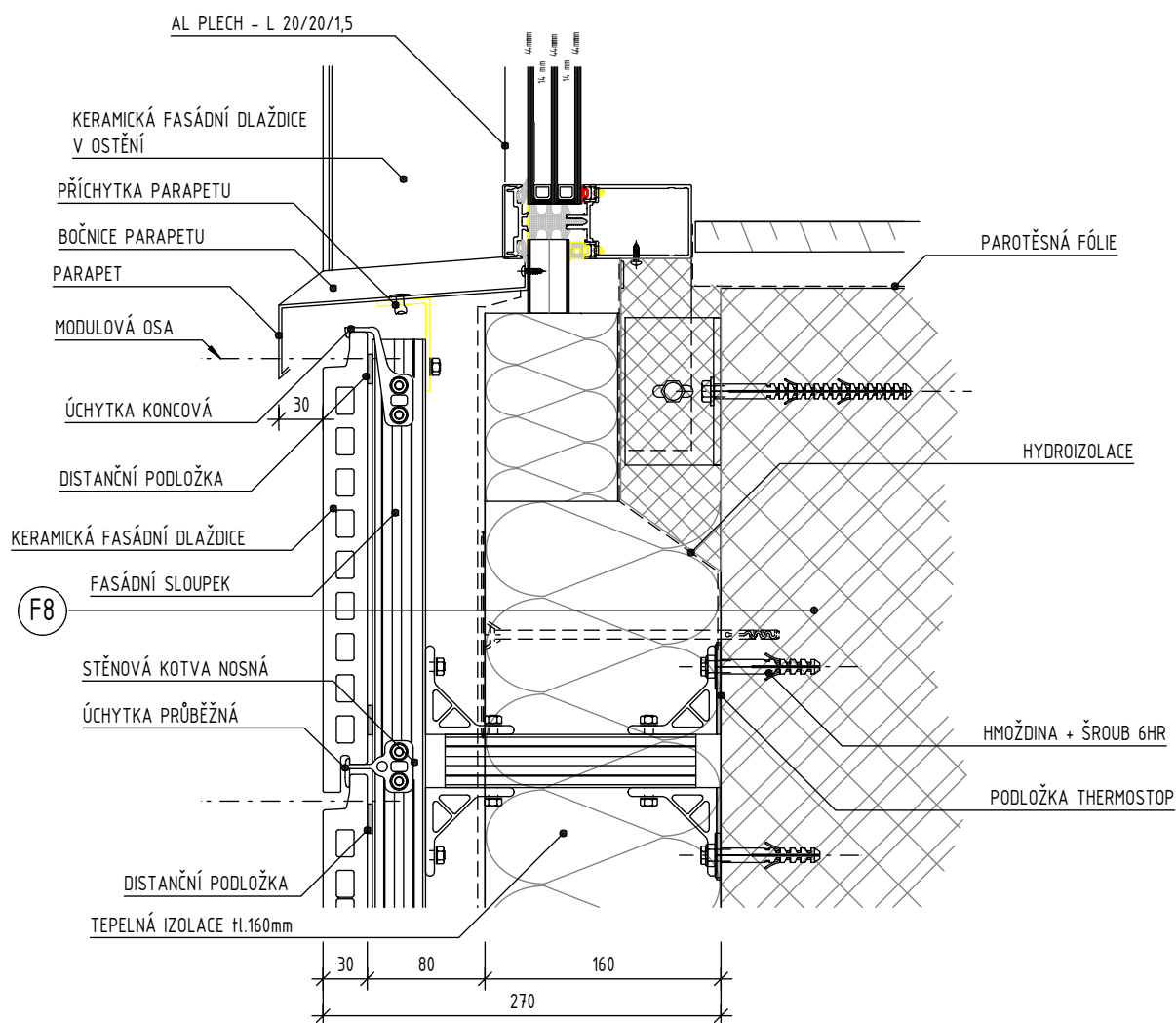
- UVEDENÉ REFERENČNÍ TYPY PRODUKTŮ (OZNAČENO V DOKUMENTACI "NAPŘ.: ...") NEBO TECHNOLOGIÍ JSOU PŘÍKLADY. ZADÁNÍ LZE PLNIT SHODNÝM NEBO ODOBNÝM VÝROBKEM, KTERÝ SE S UVEDENÝM PŘÍKLADEM BUDE PROKAZATELNĚ SHODOVAT V TĚCHTO VLASTNOSTECH: TECHNICKÉ PARAMETRY, VZHLED, KVALITA PROVEDENÍ, ZPRACOVÁNÍ DETAILU, TRVANLIVOST. POŽADOVANÉ A STANOVENÉ VLASTNOSTI PROKÁŽE DODAVATEL PŘED DODÁNÍM FORMOU VZORKU, TECHNICKÉHO LISTU, ATESTU, CERTIFIKÁTU, PŘEDLOŽENÍM DÍLENSKÉ A VÝROBNÍ DOKUMENTACE, A TO V TAKOVÉ MÍŘE A PODROBNOSTI, PŘÍPADNĚ I MNOŽSTVÍ A VELIKOSTI VZORKŮ A ALTERNATIV AŽ DO PRŮKAZNÉHO DOSAŽENÍ SPLNĚNÍ ZADANÝCH VLASTNOSTÍ A ODSOUHLASENÍM ZADAVATELEM.

- ZOBRAZENÝ DETAIL PŘEDSTAVUJE IDEOVÉ ŘEŠENÍ POZIC A ROZMĚRŮ NAVRŽENÝCH KONSTRUKCÍ - MATERIÁLŮ, DOPRACOVÁNÍ DETAILU JE POVINNOSTÍ ZHOTOVITELE V RÁMCI DÍLENSKÉ DOKUMENTACE

M 1 : 5

Strana:
5

DETAIL PARAPET VNĚJŠÍ A VNITŘNÍ



POZNÁMKA:

DETAILY JSOU ŘEŠENY KONCEPČNĚ, NA ZÁKLADĚ PODKLADŮ POSKYTNUTÝCH DETAILŮ VÝROBCŮ SYSTÉMŮ.

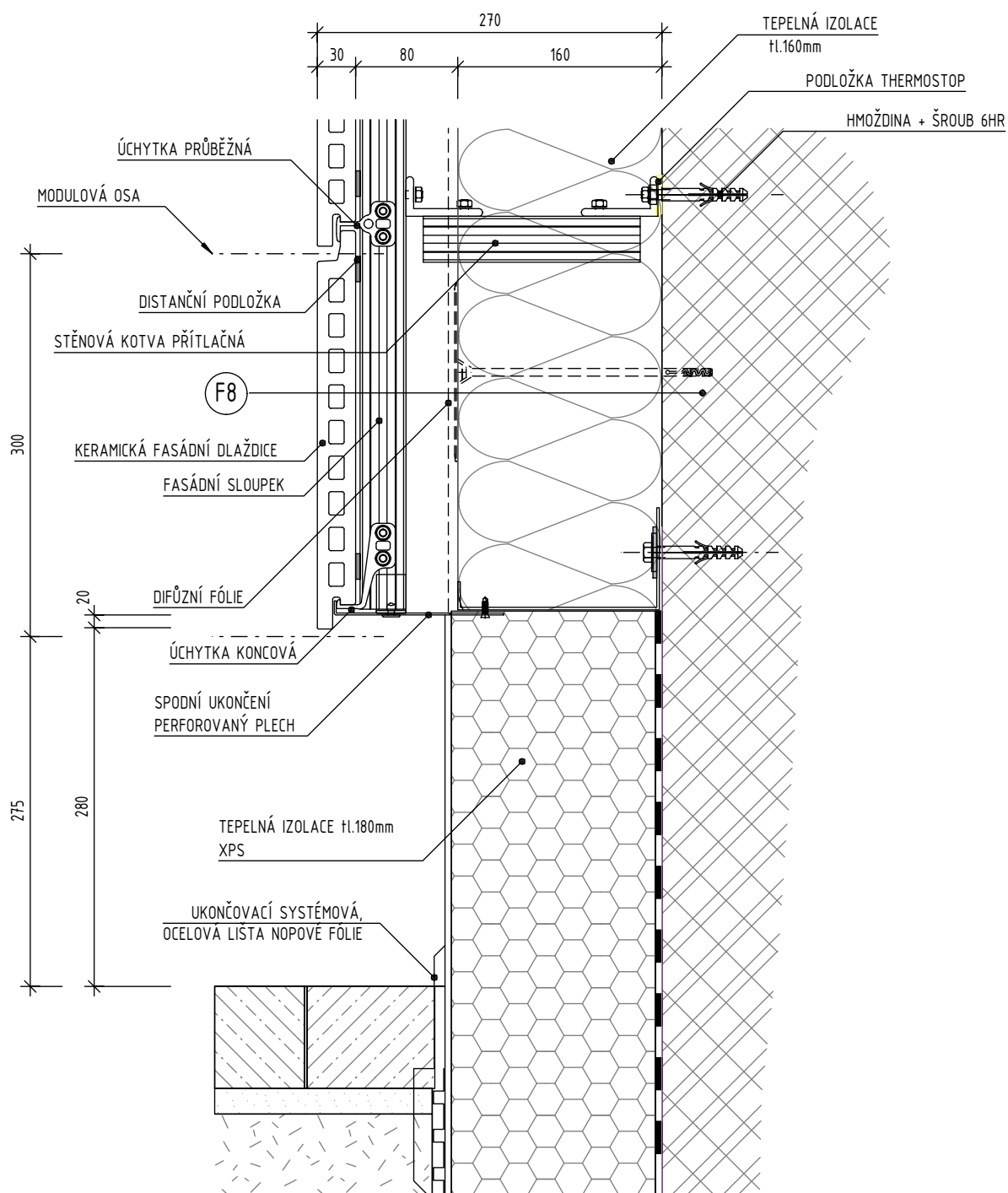
- UVEDENÉ REFERENČNÍ TYPY PRODUKTŮ (OZNAČENO V DOKUMENTACI "NAPŘ.: ...") NEBO TECHNOLOGIÍ JSOU PŘÍKLADY. ZADÁNÍ LZE PLNIT SHODNÝM NEBO ODOBNÝM VÝROBKEM, KTERÝ SE S UVEDENÝM PŘÍKLADEM BUDE PROKAZATELNĚ SHODOVAT V TĚCHTO VLASTNOSTECH: TECHNICKÉ PARAMETRY, VZHLED, KVALITA PROVEDENÍ, ZPRACOVÁNÍ DETAILU, TRVANLIVOST. POŽADOVANÉ A STANOVENÉ VLASTNOSTI PROKÁŽE DODAVATEL PŘED DODÁNÍM FORMOU VZORKU, TECHNICKÉHO LISTU, ATESTU, CERTIFIKÁTU, PŘEDLOŽENÍM DÍLENSKÉ A VÝROBNÍ DOKUMENTACE, A TO V TAKOVÉ MÍŘE A PODROBNOSTI, PŘÍPADNĚ I MNOŽSTVÍ A VELIKOSTI VZORKŮ A ALTERNATIV AŽ DO PRŮKAZNÉHO DOSAŽENÍ SPLNĚNÍ ZADANÝCH VLASTNOSTÍ A ODSOUHLASENÍM ZADAVATELEM.

- ZOBRAZENÝ DETAIL PŘEDSTAVUJE IDEOVÉ ŘEŠENÍ POZIC A ROZMĚRŮ NAVRŽENÝCH KONSTRUKCÍ - MATERIÁLŮ, DOPRACOVÁNÍ DETAILU JE POVINNOSTÍ ZHOTOVITELE V RÁMCI DÍLENSKÉ DOKUMENTACE

M 1 : 5

Strana:
6

DETAIL SPODNÍ UKONČENÍ - SOKL



POZNÁMKA:

DETAILY JSOU ŘEŠENY KONCEPČNĚ, NA ZÁKLADĚ PODKLADŮ POSKYTNUTÝCH DETAILŮ VÝROBCŮ SYSTÉMŮ.

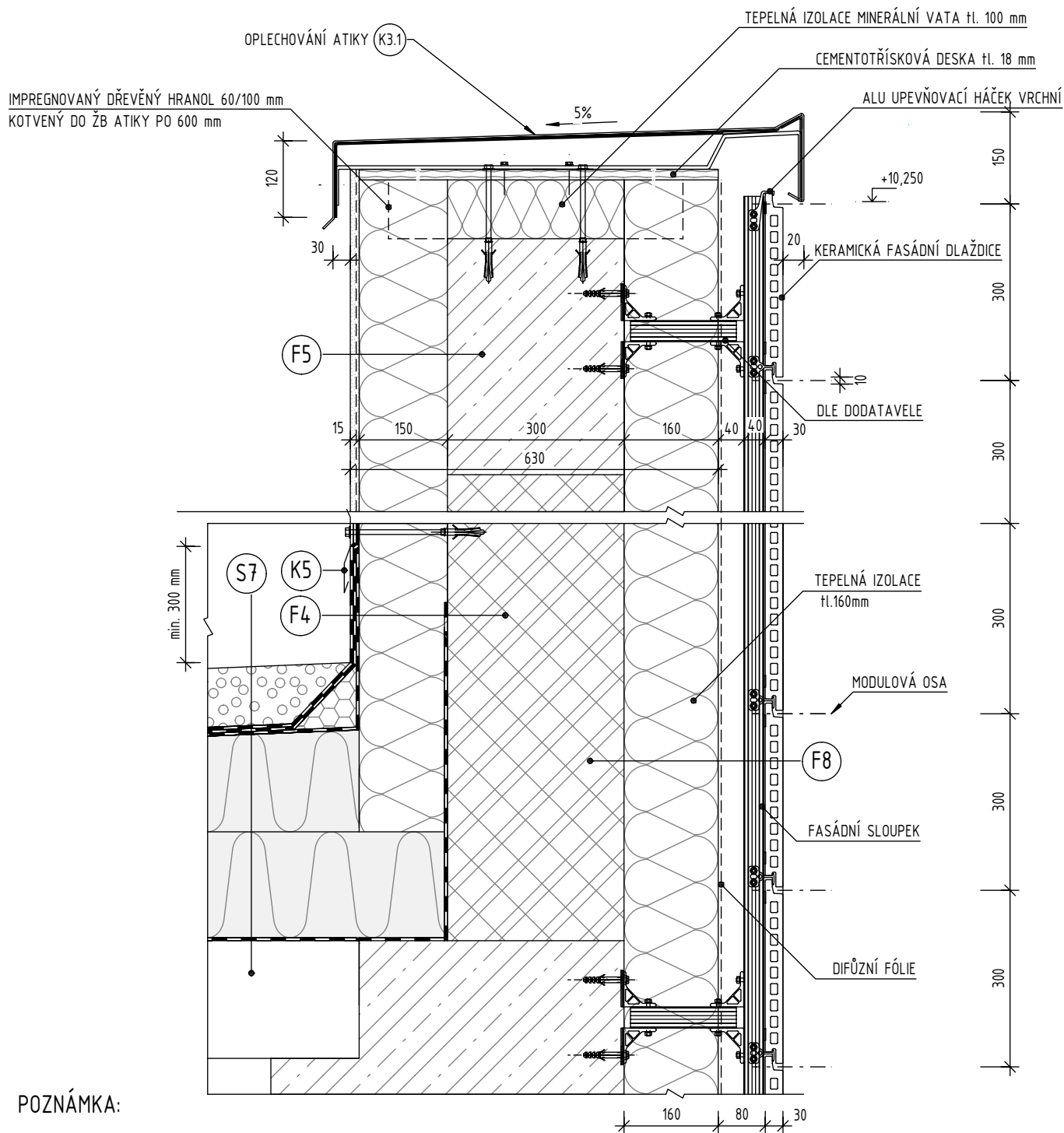
- UVEDENÉ REFERENČNÍ TYPY PRODUKTŮ (OZNAČENO V DOKUMENTACI "NAPŘ.: ...") NEBO TECHNOLOGIÍ JSOU PŘÍKLADY. ZADÁNÍ LZE PLNIT SHODNÝM NEBO OBDOBNÝM VÝROBKEM, KTERÝ SE S UVEDENÝM PŘÍKLADEM BUDE PROKAZATELNĚ SHODOVAT V TĚCHTO VLASTNOSTECH: TECHNICKÉ PARAMETRY, VZHLED, KVALITA PROVEDENÍ, ZPRACOVÁNÍ DETAILU, TRVANLIVOST. POŽADOVANÉ A STANOVENÉ VLASTNOSTI PROKÁŽE DODAVATEL PŘED DODÁNÍM FORMOU VZORKU, TECHNICKÉHO LISTU, ATESTU, CERTIFIKÁTU, PŘEDLOŽENÍM DÍLENSKÉ A VÝROBNÍ DOKUMENTACE, A TO V TAKOVÉ MÍŘE A PODROBNOSTI, PŘÍPADNĚ I MNOŽSTVÍ A VELIKOSTI VZORKŮ A ALTERNATIV AŽ DO PRŮKAZNÉHO DOSAŽENÍ SPLNĚNÍ ZADANÝCH VLASTNOSTÍ A ODSOUHLASENÍM ZADAVATELEM.

- ZOBRAZENÝ DETAIL PŘEDSTAVUJE IDEOVÉ ŘEŠENÍ POZIC A ROZMĚRŮ NAVRŽENÝCH KONSTRUKCÍ - MATERIÁLŮ, DOPRACOVÁNÍ DETAILU JE POVINNOSTÍ ZHOTOVITELE V RÁMCI DÍLENSKÉ DOKUMENTACE

M 1 : 5

Strana:
7

DETAIL ATIKA



POZNÁMKA:

DETAILY JSOU ŘEŠENY KONCEPČNĚ, NA ZÁKLADĚ PODKLADŮ POSKYTNUTÝCH
DETAILŮ VÝROBCŮ SYSTÉMŮ.

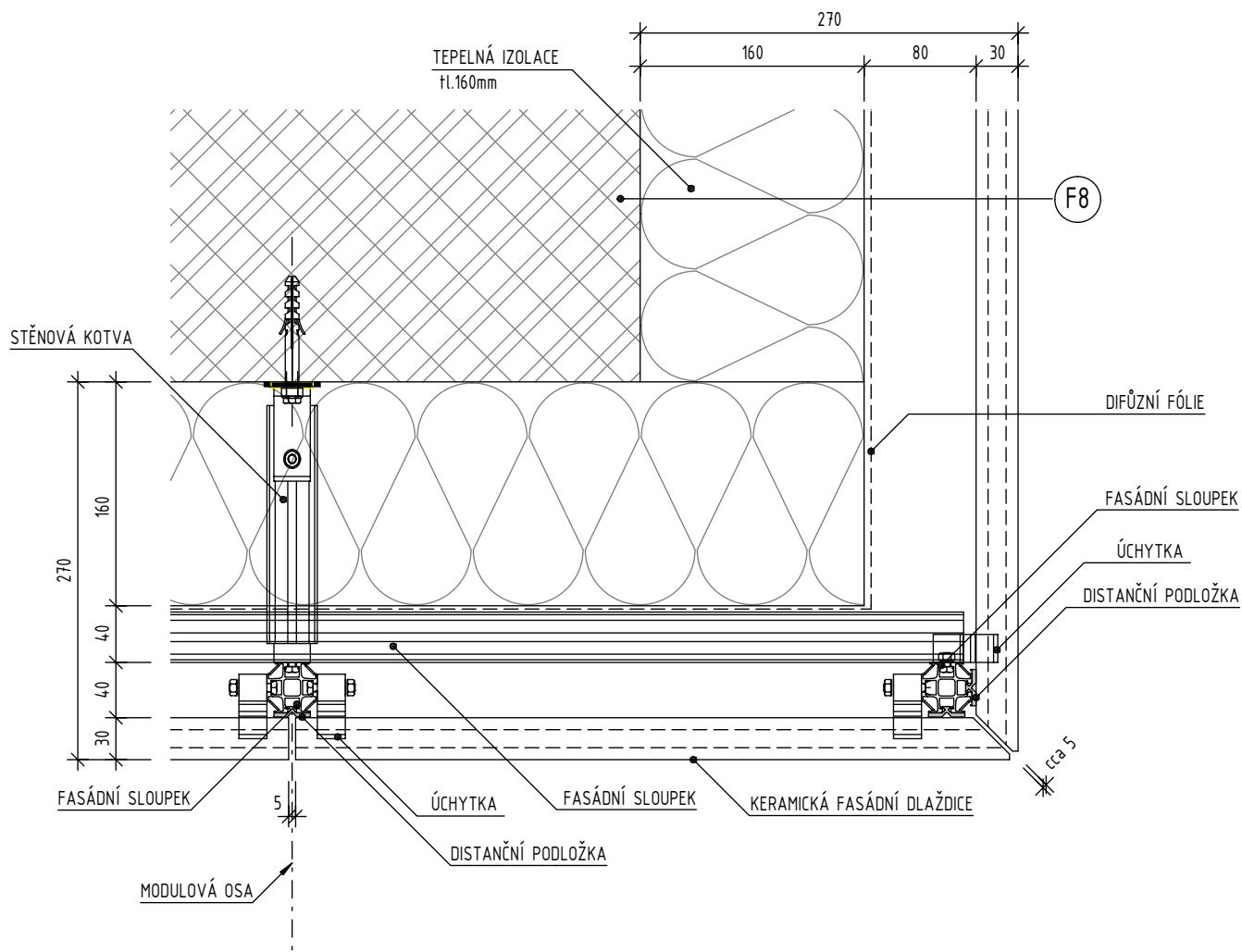
- UVEDENÉ REFERENČNÍ TYPY PRODUKTŮ (OZNAČENO V DOKUMENTACI "NAPŘ.: ...") NEBO TECHNOLOGIÍ JSOU PŘÍKLADY. ZADÁNÍ LZE PLNIT SHODNÝM NEBO OBDOBNÝM VÝROBKEM, KTERÝ SE S UVEDENÝM PŘÍKLADEM BUDE PROKAZATELNĚ SHODOVAT V TĚCHTO VLASTNOSTECH: TECHNICKÉ PARAMETRY, VZHLED, KVALITA PROVEDENÍ, ZPRACOVÁNÍ DETAILU, TRVANLIVOST. POŽADOVANÉ A STANOVENÉ VLASTNOSTI PROKÁŽE DODAVATEL PŘED DODÁNÍM FORMOU VZORKU, TECHNICKÉHO LISTU, ATESTU, CERTIFIKÁTU, PŘEDLOŽENÍM DÍLENSKÉ A VÝROBNÍ DOKUMENTACE, A TO V TAKOVÉ MÍŘE A PODROBNOSTI, PŘÍPADNĚ I MNOŽSTVÍ A VELIKOSTI VZORKŮ A ALTERNATIV AŽ DO PRŮKAZNÉHO DOSAŽENÍ SPLNĚNÍ ZADANÝCH VLASTNOSTÍ A ODSOUHLASENÍ ZADAVATELEM.

- ZOBRAZENÝ DETAIL PŘEDSTAVUJE IDEOVÉ ŘEŠENÍ POZIC A ROZMĚRŮ NAVRŽENÝCH KONSTRUKCÍ - MATERIÁLŮ, DOPRACOVÁNÍ DETAILU JE POVINNOSTÍ ZHOTOVITELE V RÁMCI DÍLENSKÉ DOKUMENTACE.

M 1 : 10

Strana:
8

DETAIL NÁROŽÍ



POZNÁMKA:

DETAILY JSOU ŘEŠENY KONCEPČNĚ, NA ZÁKLADĚ PODKLADŮ POSKYTNUTÝCH DETAILŮ VÝROBCŮ SYSTÉMŮ.

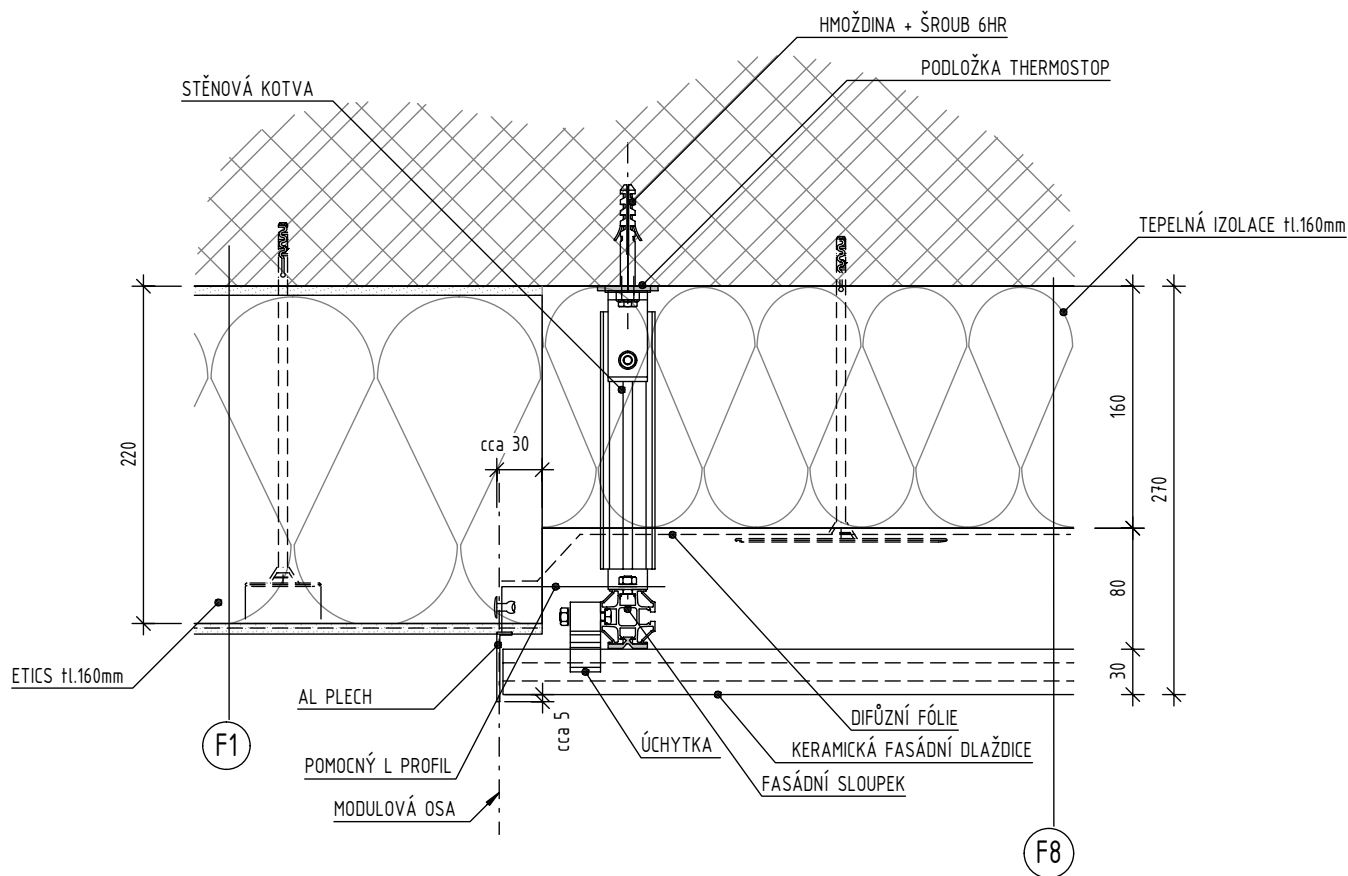
- UVEDENÉ REFERENČNÍ TYPY PRODUKTŮ (OZNAČENO V DOKUMENTACI "NAPŘ.: ...") NEBO TECHNOLOGIÍ JSOU PŘÍKLADY. ZADÁNÍ LZE PLNIT SHODNÝM NEBO ODOBNÝM VÝROBKEM, KTERÝ SE S UVEDENÝM PŘÍKLADEM BUDE PROKAZATELNĚ SHODOVAT V TĚCHTO VLASTNOSTECH: TECHNICKÉ PARAMETRY, VZHLED, KVALITA PROVEDENÍ, ZPRACOVÁNÍ DETAILU, TRVANLIVOST. POŽADOVANÉ A STANOVENÉ VLASTNOSTI PROKÁŽE DODAVATEL PŘED DODÁNÍM FORMOU VZORKU, TECHNICKÉHO LISTU, ATESTU, CERTIFIKÁTU, PŘEDLOŽENÍM DÍLENSKÉ A VÝROBNÍ DOKUMENTACE, A TO V TAKOVÉ MÍŘE A PODROBNOSTI, PŘÍPADNĚ I MNOŽSTVÍ A VELIKOSTI VZORKŮ A ALTERNATIV AŽ DO PRŮKAZNÉHO DOSAŽENÍ SPLNĚNÍ ZADANÝCH VLASTNOSTÍ A ODSOUHLASENÍM ZADAVATELEM.

- ZOBRAZENÝ DETAIL PŘEDSTAVUJE IDEOVÉ ŘEŠENÍ POZIC A ROZMĚRŮ NAVRŽENÝCH KONSTRUKCÍ - MATERIÁLŮ, DOPRACOVÁNÍ DETAILU JE POVINNOSTÍ ZHOTOVITELE V RÁMCI DÍLENSKÉ DOKUMENTACE.

M 1 : 5

Strana:
9

DETAIL NAPOJENÍ NA ETICS



POZNÁMKA:

DETAILY JSOU ŘEŠENY KONCEPČNĚ, NA ZÁKLADĚ PODKLADŮ POSKYTNUTÝCH DETAILŮ VÝROBCŮ SYSTÉMŮ.

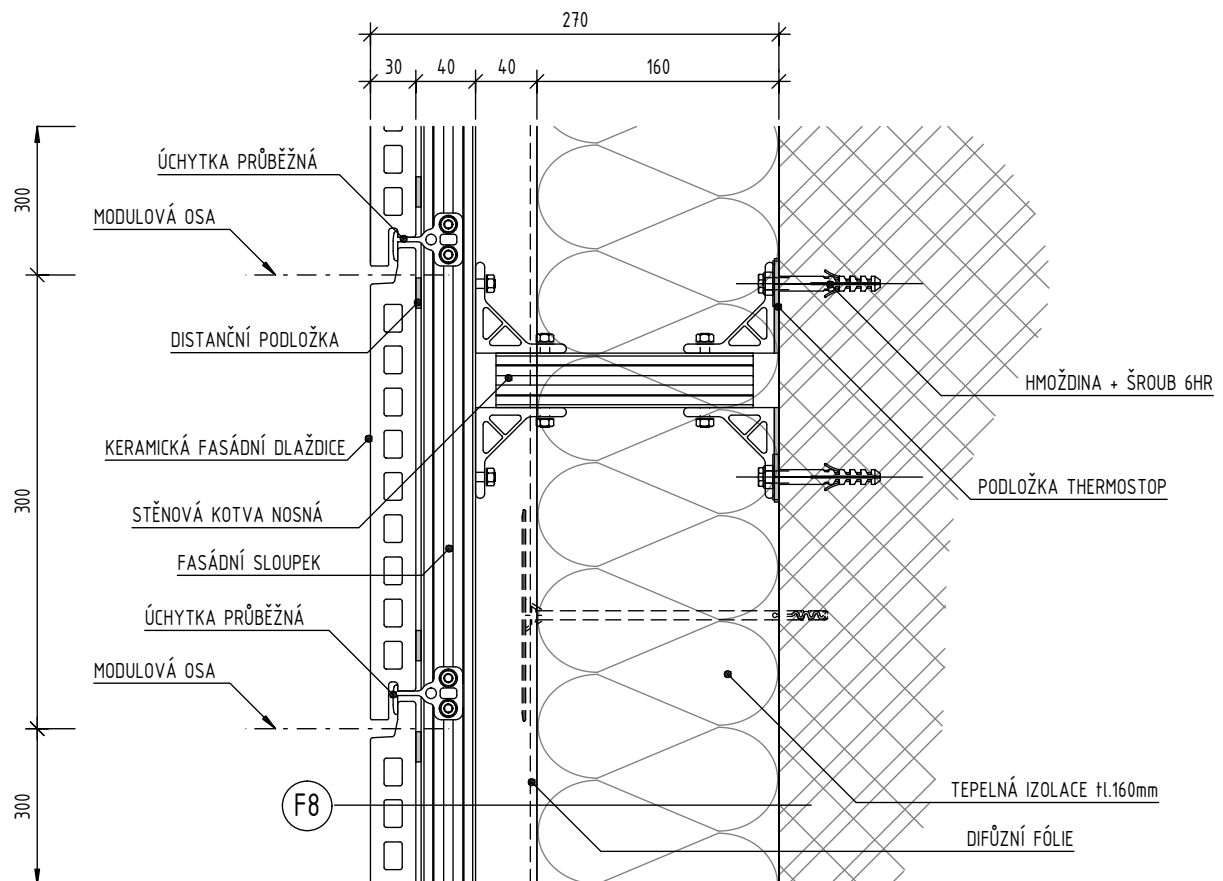
- UVEDENÉ REFERENČNÍ TYPY PRODUKTŮ (OZNAČENO V DOKUMENTACI "NAPŘ.: ...") NEBO TECHNOLOGIÍ JSOU PŘÍKLADY. ZADÁNÍ LZE PLNIT SHODNÝM NEBO ODOBNÝM VÝROBKEM, KTERÝ SE S UVEDENÝM PŘÍKLADEM BUDE PROKAZATELNĚ SHODOVAT V TĚCHTO VLASTNOSTECH: TECHNICKÉ PARAMETRY, VZHLED, KVALITA PROVEDENÍ, ZPRACOVÁNÍ DETAILU, TRVANLIVOST. POŽADOVANÉ A STANOVENÉ VLASTNOSTI PROKÁŽE DODAVATEL PŘED DODÁNÍM FORMOU VZORKU, TECHNICKÉHO LISTU, ATESTU, CERTIFIKÁTU, PŘEDLOŽENÍM DÍLENSKÉ A VÝROBNÍ DOKUMENTACE, A TO V TAKOVÉ MÍŘE A PODROBNOSTI, PŘÍPADNĚ I MNOŽSTVÍ A VELIKOSTI VZORKŮ A ALTERNATIV AŽ DO PRŮKAZNÉHO DOSAŽENÍ SPLNĚNÍ ZADANÝCH VLASTNOSTÍ A ODSOUHLASENÍM ZADAVATELEM.

- ZOBRAZENÝ DETAIL PŘEDSTAVUJE IDEOVÉ ŘEŠENÍ POZIC A ROZMĚRŮ NAVRŽENÝCH KONSTRUKCÍ - MATERIÁLŮ, DOPRACOVÁNÍ DETAILU JE POVINNOSTÍ ZHOTOVITELE V RÁMCI DÍLENSKÉ DOKUMENTACE.

M 1 : 5

Strana:
10

DETAIL VODOROVNÁ SPÁRA



POZNÁMKA:

DETAILY JSOU ŘEŠENY KONCEPČNĚ, NA ZÁKLADĚ PODKLADŮ POSKYTNUTÝCH DETAILŮ VÝROBCŮ SYSTÉMŮ.

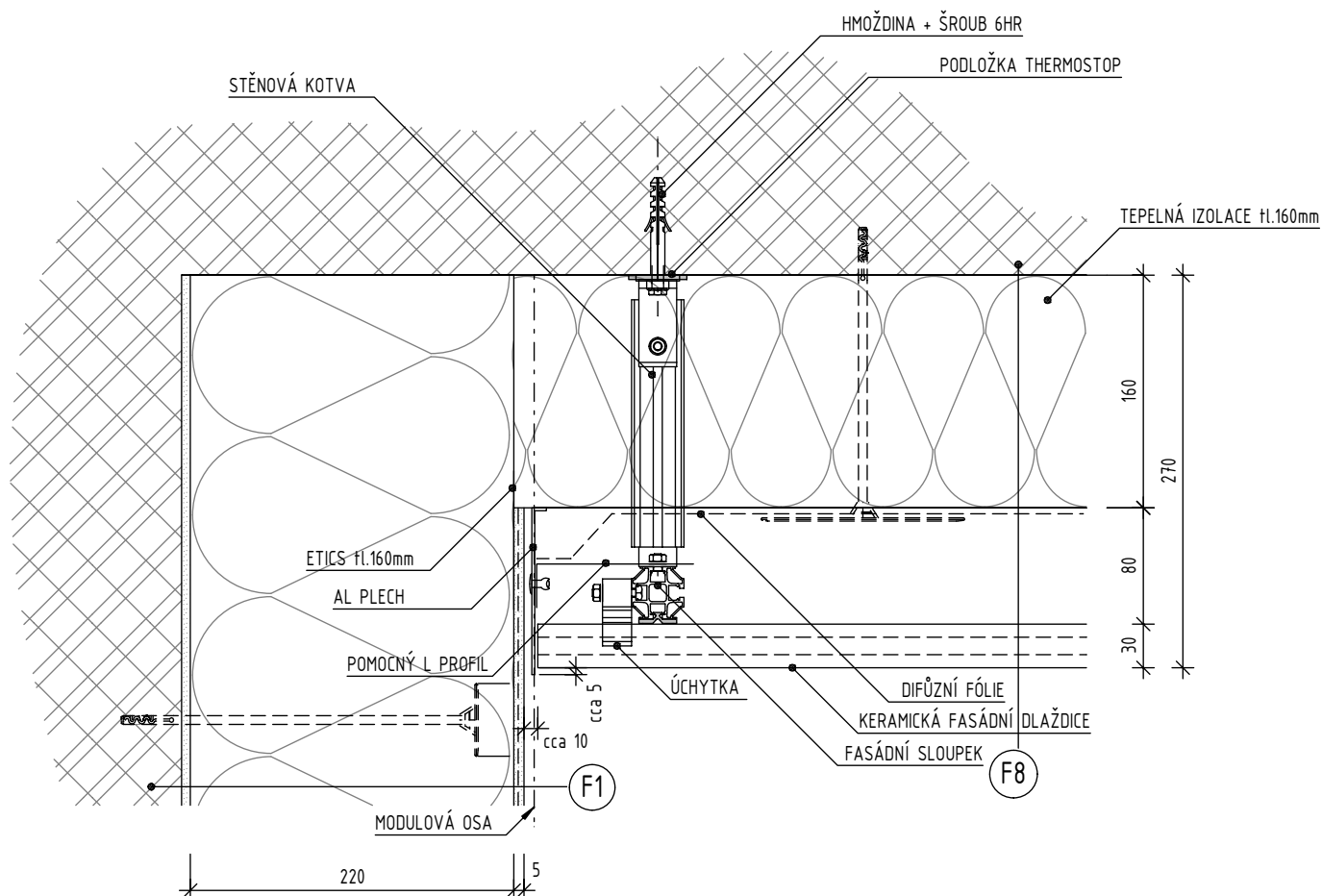
- UVEDENÉ REFERENČNÍ TYPY PRODUKTŮ (OZNAČENO V DOKUMENTACI "NAPŘ.: ...") NEBO TECHNOLOGIÍ JSOU PŘÍKLADY. ZADÁNÍ LZE PLNIT SHODNÝM NEBO OBDOBNÝM VÝROBKEM, KTERÝ SE S UVEDENÝM PŘÍKLADEM BUDE PROKAZATELNĚ SHODOVAT V TĚCHTO VLASTNOSTECH: TECHNICKÉ PARAMETRY, VZHLED, KVALITA PROVEDENÍ, ZPRACOVÁNÍ DETAILU, TRVANLIVOST. POŽADOVANÉ A STANOVENÉ VLASTNOSTI PROKÁŽE DODAVATEL PŘED DODÁNÍM FORMOU VZORKU, TECHNICKÉHO LISTU, ATESTU, CERTIFIKÁTU, PŘEDLOŽENÍM DÍLENSKÉ A VÝROBNÍ DOKUMENTACE, A TO V TAKOVÉ MÍŘE A PODROBNOSTI, PŘÍPADNĚ I MNOŽSTVÍ A VELIKOSTI VZORKŮ A ALTERNATIV AŽ DO PRŮKAZNÉHO DOSAŽENÍ SPLNĚNÍ ZADANÝCH VLASTNOSTÍ A ODSOUHLASENÍM ZADAVATELEM.

- ZOBRAZENÝ DETAIL PŘEDSTAVUJE IDEOVÉ ŘEŠENÍ POZIC A ROZMĚRŮ NAVRŽENÝCH KONSTRUKCÍ - MATERIÁLŮ, DOPRACOVÁNÍ DETAILU JE POVINNOSTÍ ZHOTOVITELE V RÁMCI DÍLENSKÉ DOKUMENTACE.

M 1 : 5

Strana:
11

DETAIL NAPOJENÍ NA ETICS



POZNÁMKA:

DETAILY JSOU ŘEŠENY KONCEPČNĚ, NA ZÁKLADĚ PODKLADŮ POSKYTNUTÝCH DETAILŮ VÝROBCŮ SYSTÉMŮ.

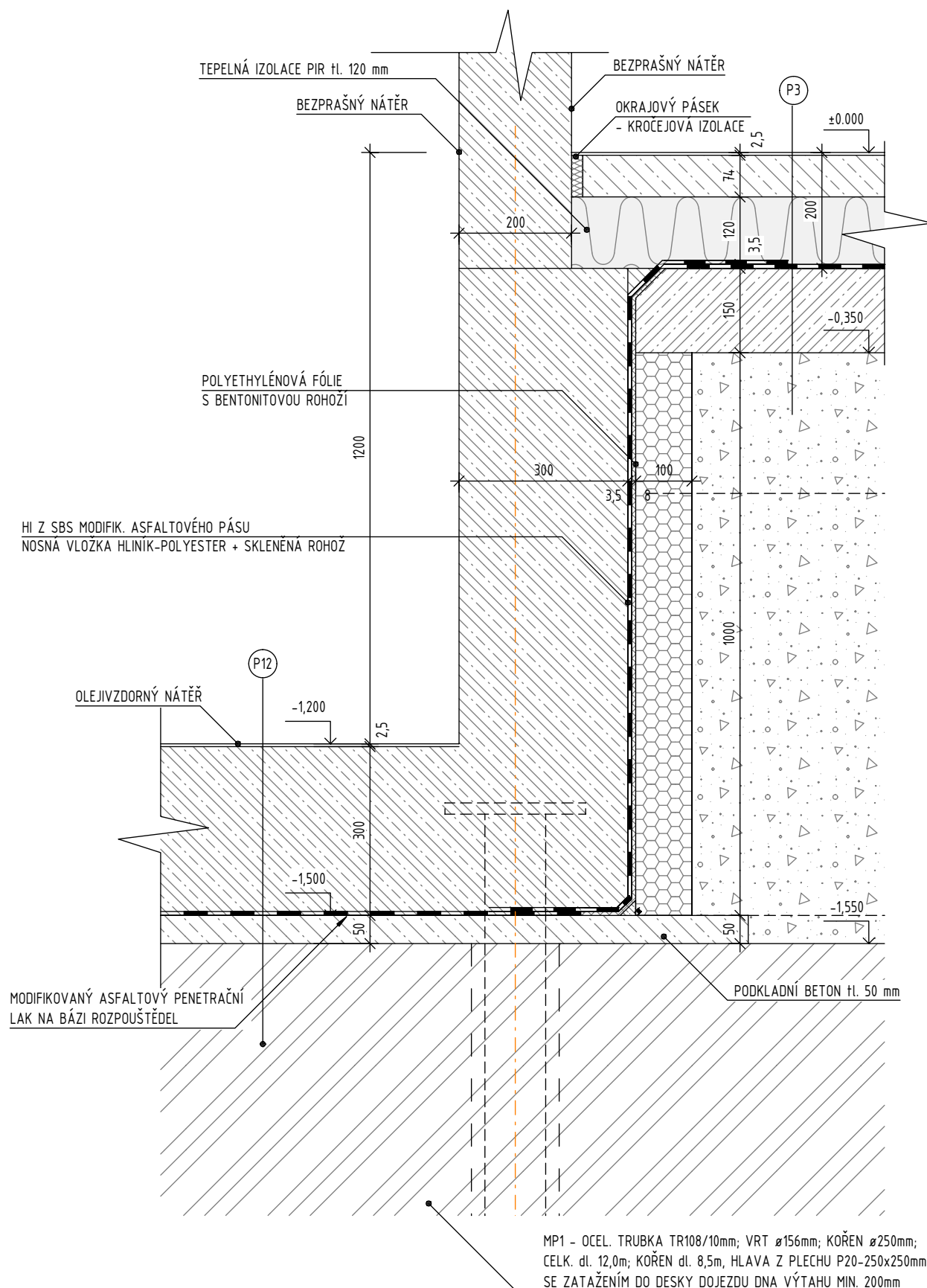
- UVEDENÉ REFERENČNÍ TYPY PRODUKTŮ (OZNAČENO V DOKUMENTACI "NAPŘ.: ...") NEBO TECHNOLOGIÍ JSOU PŘÍKLADY. ZADÁNÍ LZE PLNIT SHODNÝM NEBO OBDOBNÝM VÝROBKEM, KTERÝ SE S UVEDENÝM PŘÍKLADEM BUDE PROKAZATELNĚ SHODOVAT V TĚCHTO VLASTNOSTECH: TECHNICKÉ PARAMETRY, VZHLED, KVALITA PROVEDENÍ, ZPRACOVÁNÍ DETAILU, TRVANLIVOST. POŽADOVANÉ A STANOVENÉ VLASTNOSTI PROKÁŽE DODAVATEL PŘED DODÁNÍM FORMOU VZORKU, TECHNICKÉHO LISTU, ATESTU, CERTIFIKÁTU, PŘEDLOŽENÍM DÍLENSKÉ A VÝROBNÍ DOKUMENTACE, A TO V TAKOVÉ MÍŘE A PODROBNOSTI, PŘÍPADNĚ I MNOŽSTVÍ A VELIKOSTI VZORKŮ A ALTERNATIV AŽ DO PRŮKAZNÉHO DOSAŽENÍ SPLNĚNÍ ZADANÝCH VLASTNOSTÍ A ODSOUHLASENÍM ZADAVATELEM.

- ZOBRAZENÝ DETAIL PŘEDSTAVUJE IDEOVÉ ŘEŠENÍ POZIC A ROZMĚRŮ NAVRŽENÝCH KONSTRUKCÍ - MATERIÁLŮ, DOPRACOVÁNÍ DETAILU JE POVINNOSTÍ ZHOTOVITELE V RÁMCI DÍLENSKÉ DOKUMENTACE.

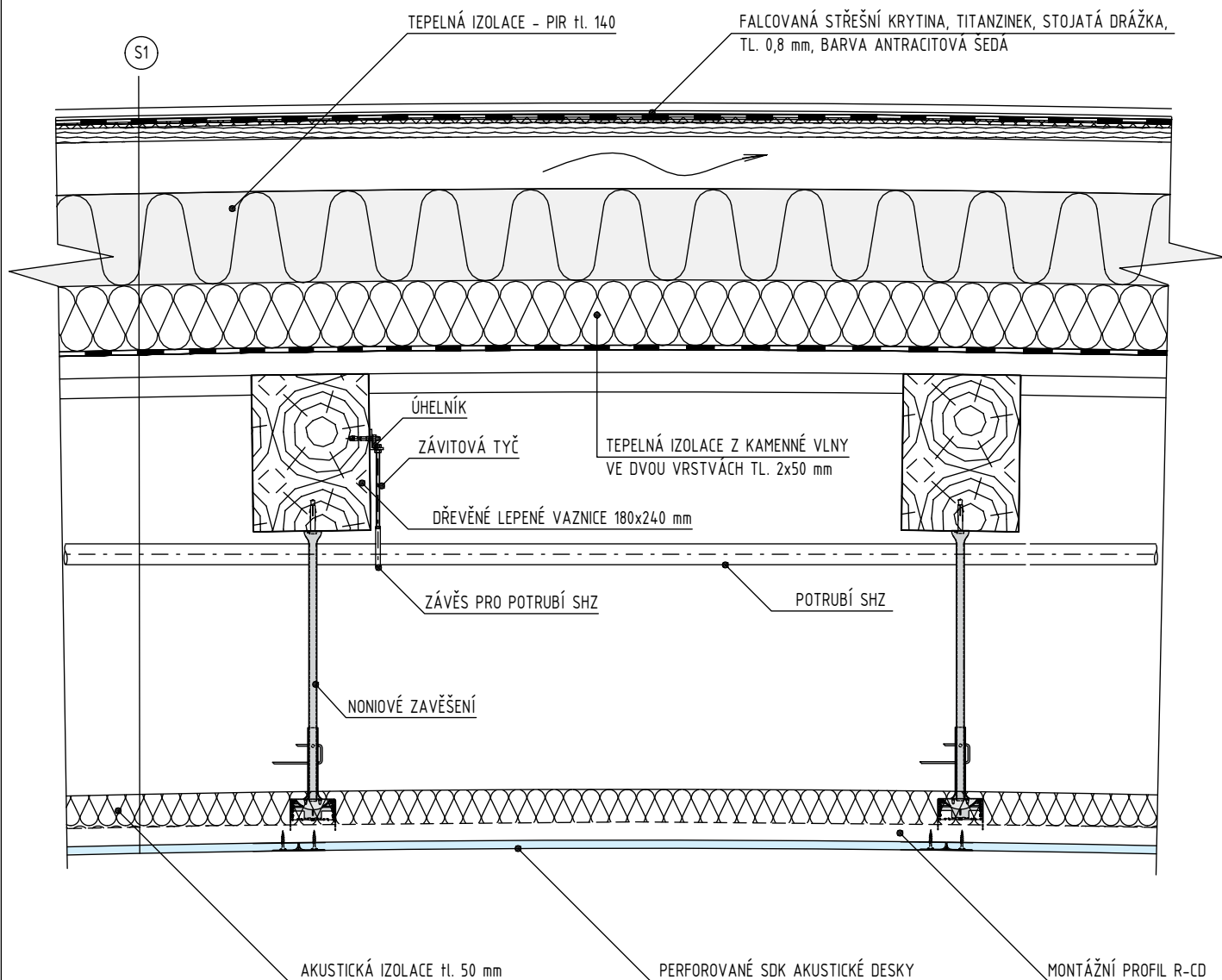
M 1 : 5

Strana:
12

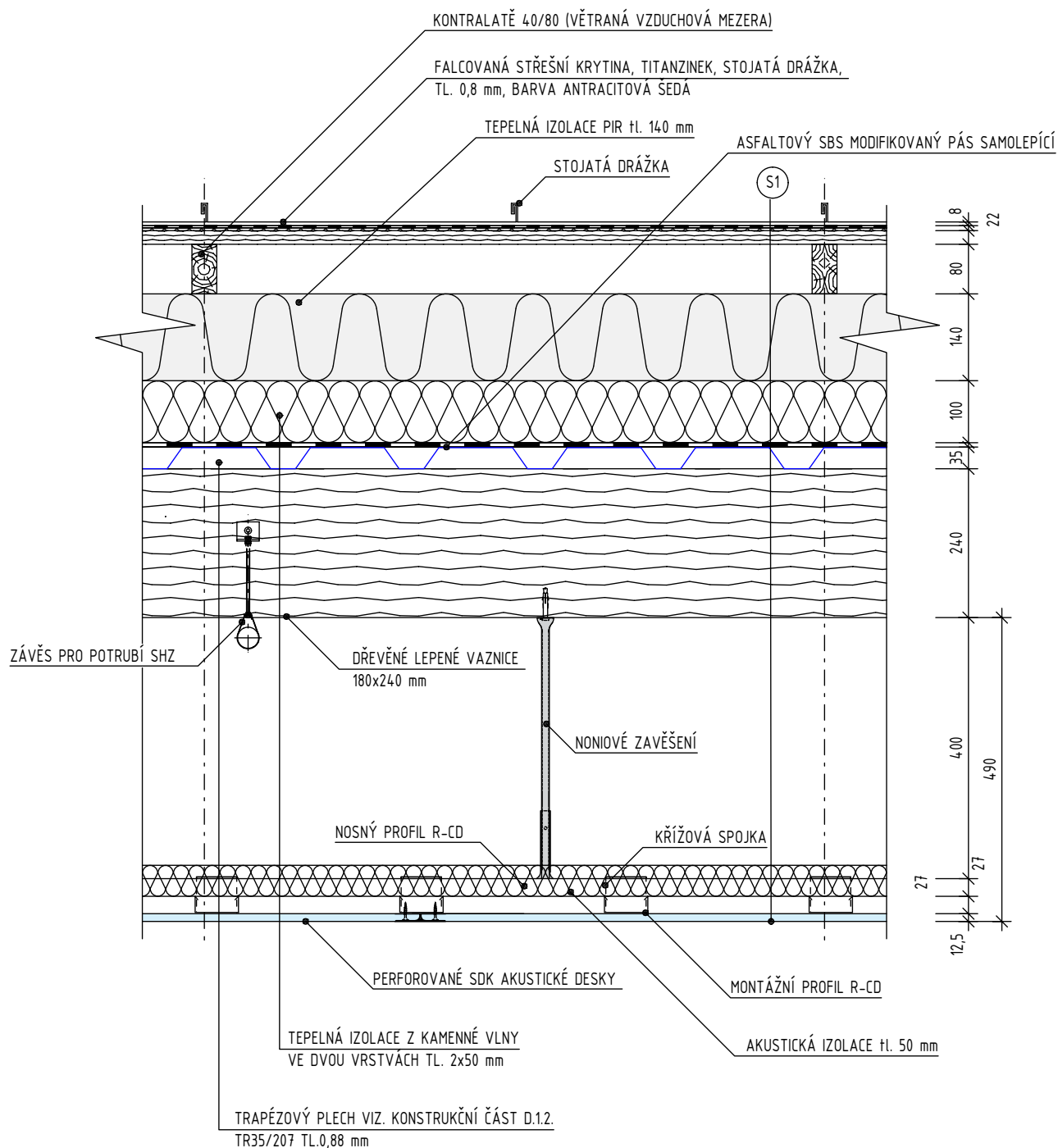
DETAIL DOJEZDU VÝTAHU A ZATEPLOVACÍHO SYSTÉMU



DETAIL STŘECHY

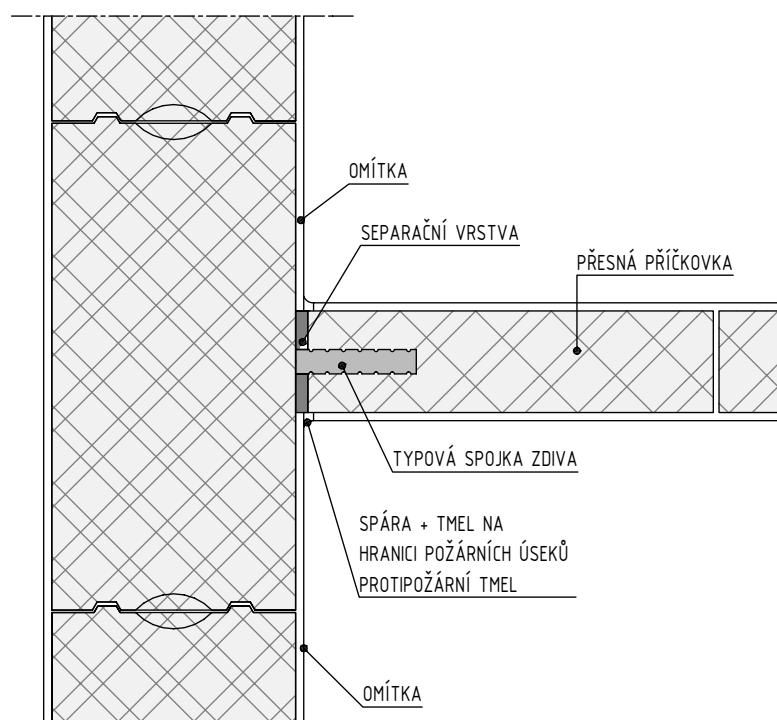


DETAIL STŘECHY

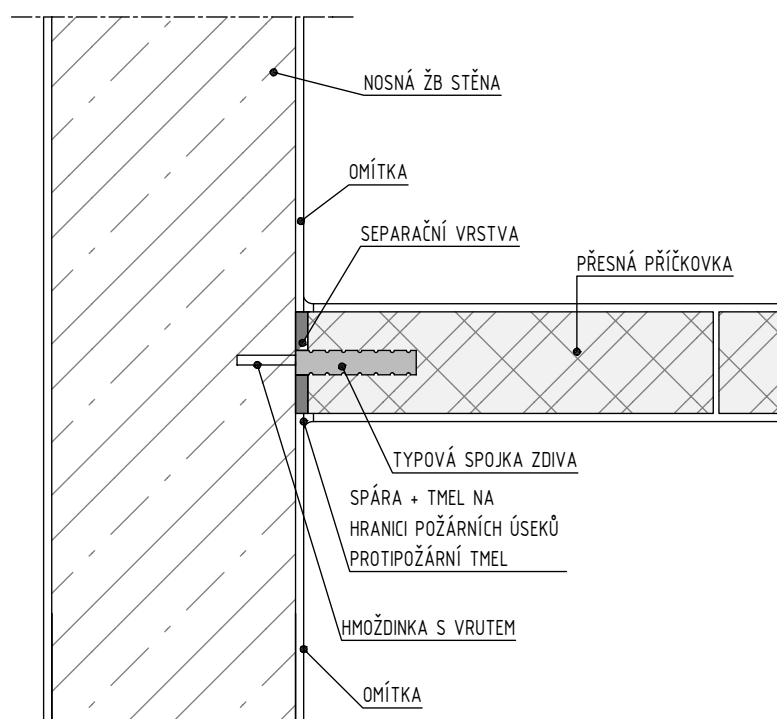


DETAILY ZDĚNÝCH KONSTRUKCÍ

NAPOJENÍ NA ZDĚNOU KONSTRUKCI

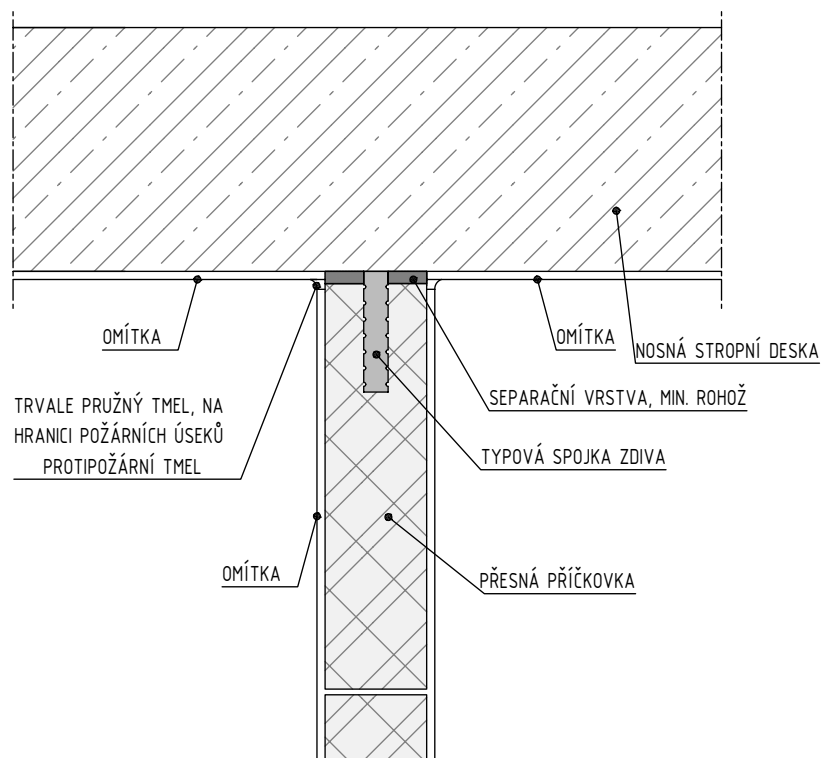


NAPOJENÍ NA ŽB KONSTRUKCI

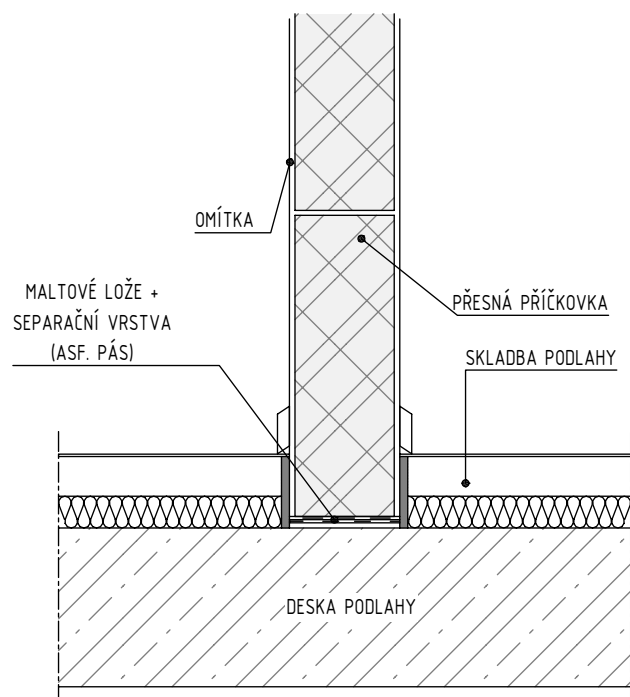


DETAILY ZDĚNÝCH KONSTRUKCÍ

NAPOJENÍ NA STROPNÍ KONSTRUKCI



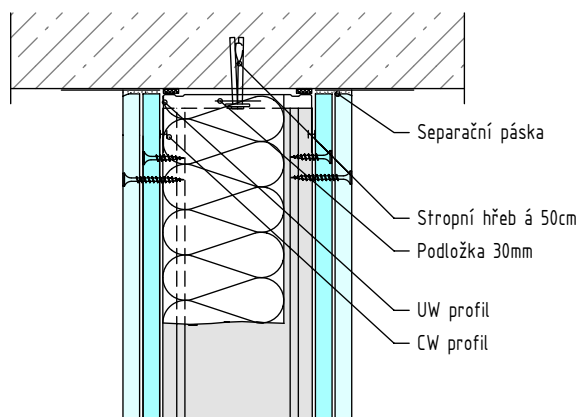
NAPOJENÍ NA U PODLAHY



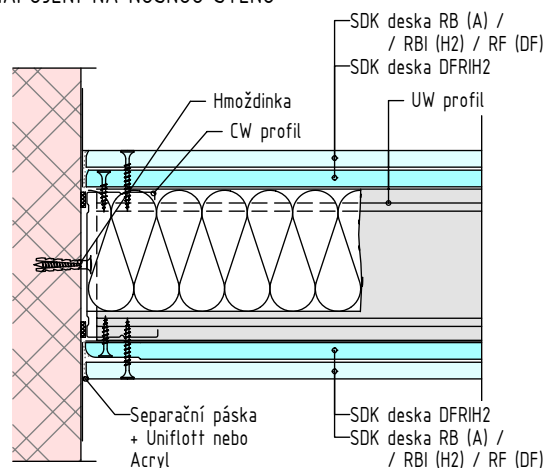
DETAILY SDK KONSTRUKCÍ

JEDNODUCHÝ RASTR - DVOJITÉ OPLÁŠTĚNÍ - DVOJITÝ PLECH

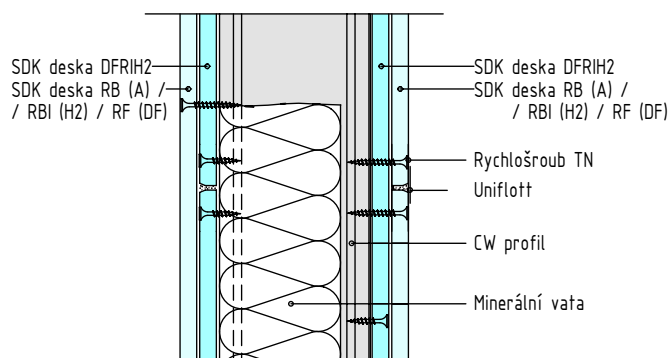
NAPOJENÍ NA STROP



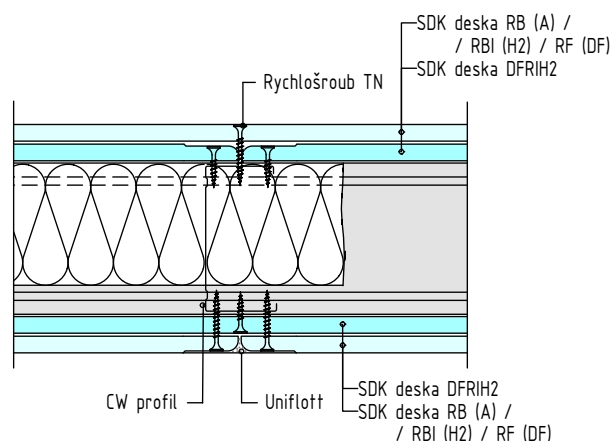
NAPOJENÍ NA NOSNOU STĚNU



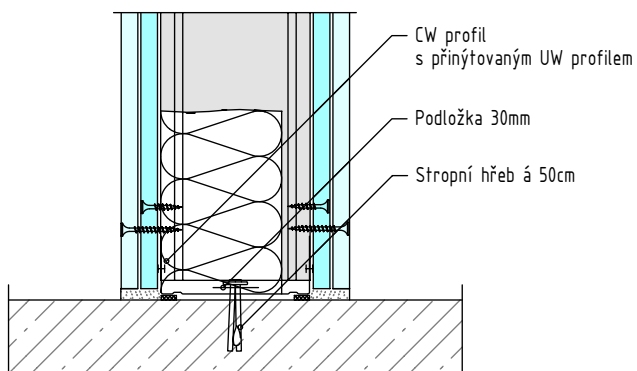
ŘEZANÝ SPOJ DESEK



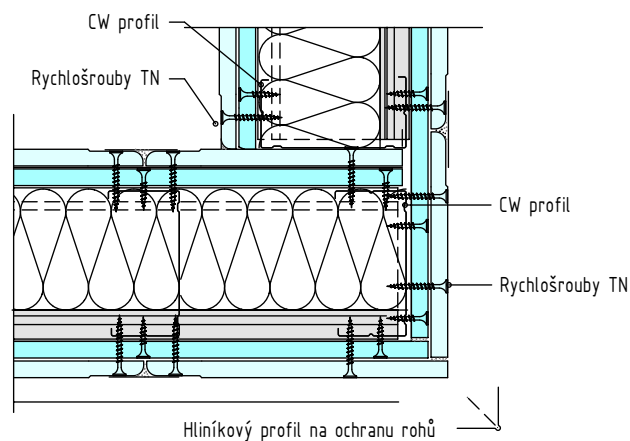
SPOJENÍ DESEK



NAPOJENÍ U PODLAHY



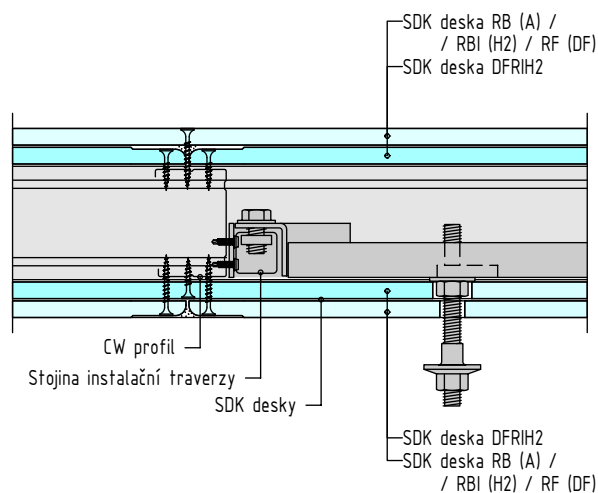
PROVEDENÍ ROHU



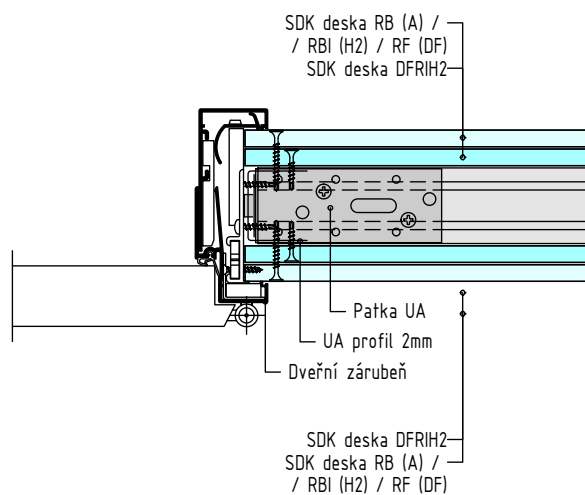
DETAILY SDK KONSTRUKCÍ

INSTALAČNÍ TRAVERZY A ZÁRUBNĚ

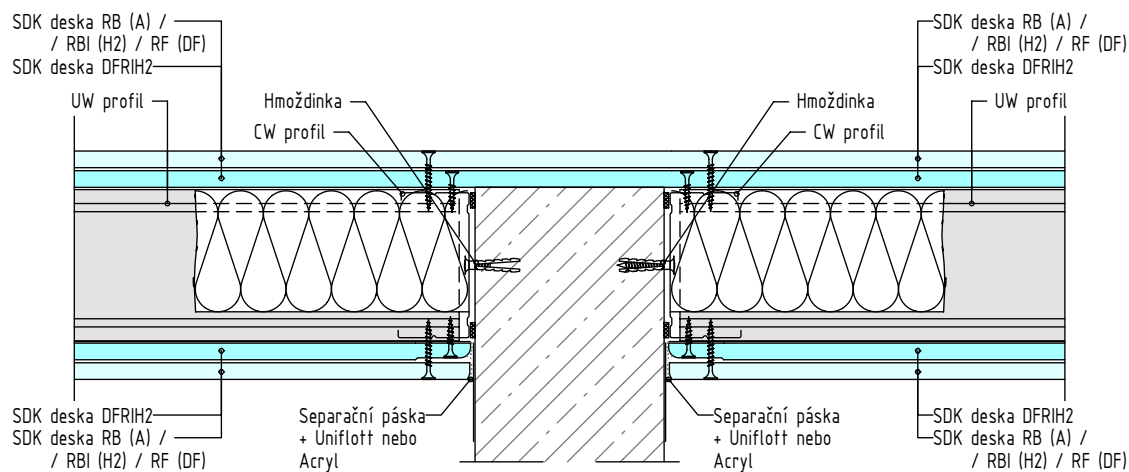
ÚCHYT PRO UMYVADLO



ZÁRUBEŇ

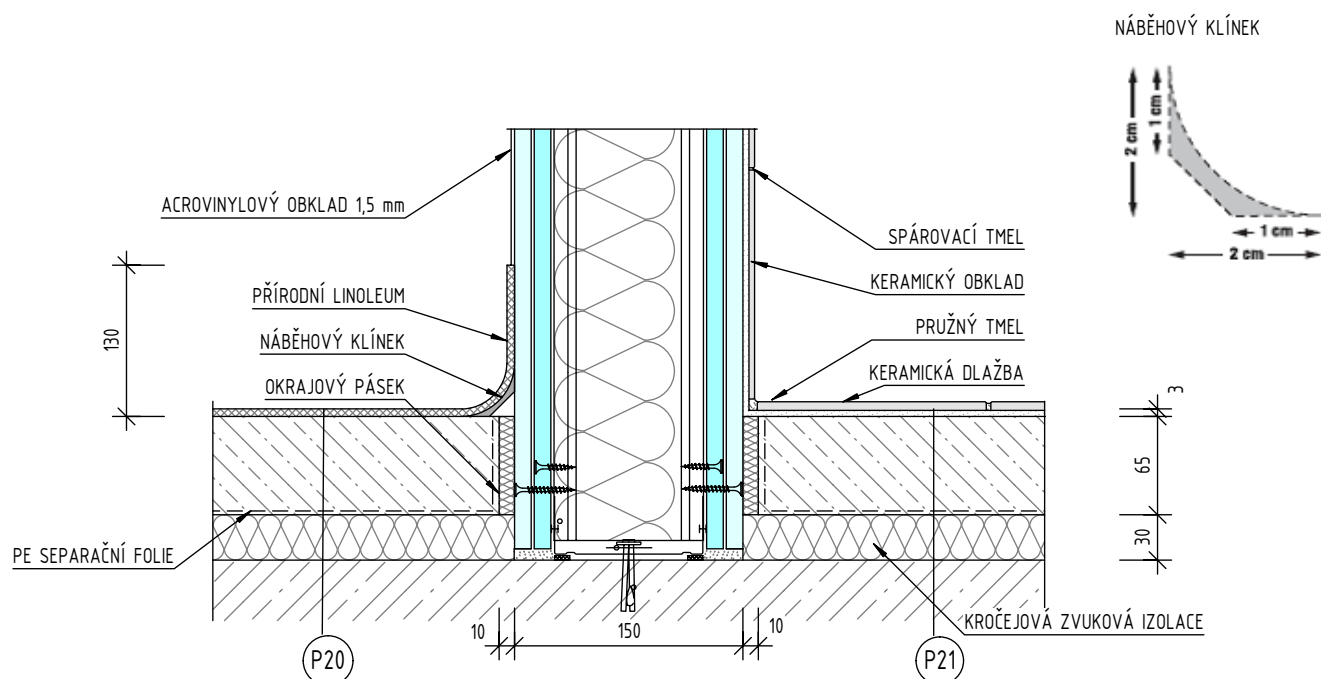


NAPOJENÍ SDK PŘÍČKY NA NOSNÝ BETONOVÝ SLOUP

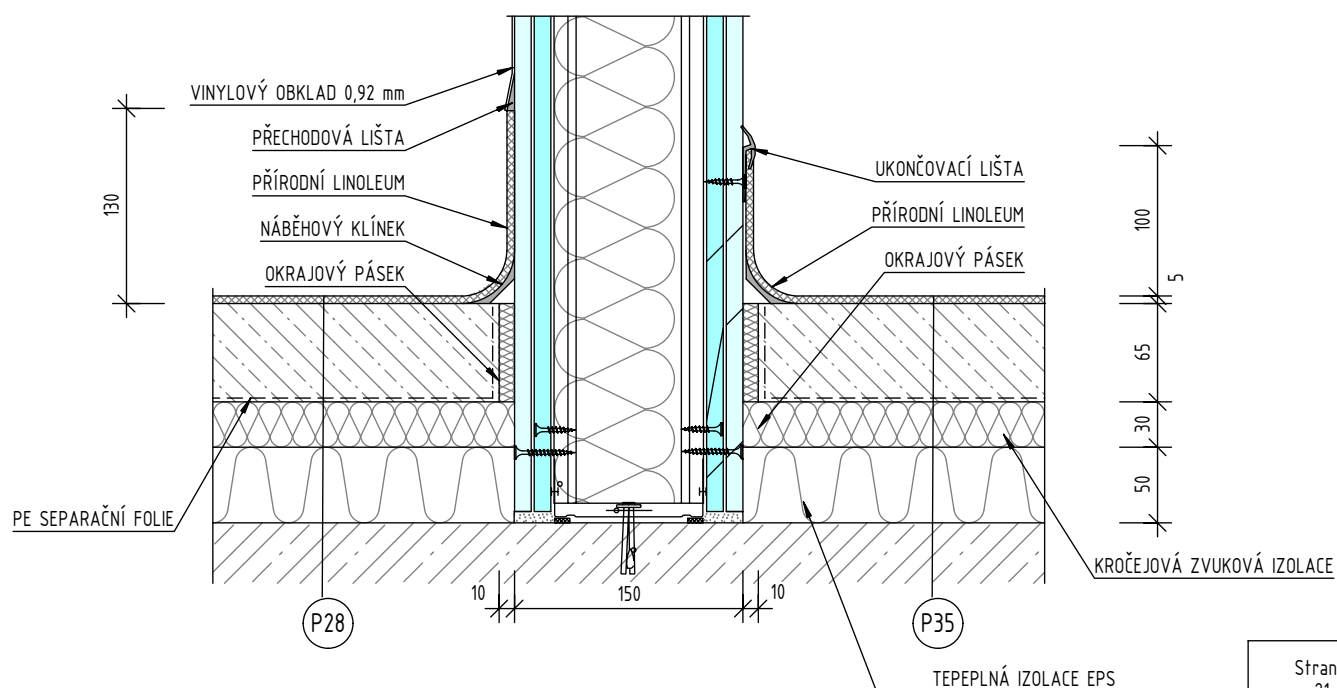


DETAILY PŘECHODŮ POVRCHŮ PODLAHA - STĚNA

PŘECHOD: LINOLEUM - ACROVINYL / KERAMICKÁ DLAŽBA - KERAM. OBKLAD
M = 1 : 10



PŘECHOD: LINOLEUM - VINYLÓVÝ OBKLAD / LINOLEUM - MALBA
M = 1 : 10



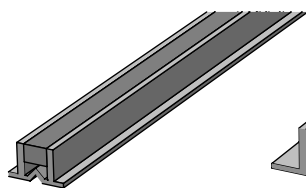
DILATACE DLAŽBY

DVOUSLOŽKOVÝ PROFIL - PVC PEVNÉ / PVC PRUŽNÉ

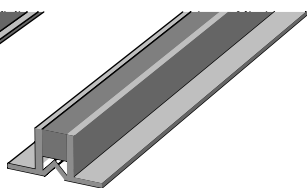
STANDARTNÍ BARVA: ŠEDÁ

ODOLNÁ OLEJŮM, KYSELINÁM A ČISTÍCÍM PROSTŘEDKŮM

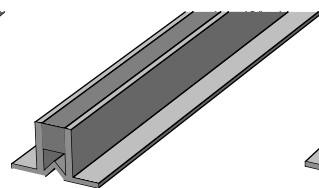
PEVNÝ PROFIL S ROZDÍLNOU VÝŠKOU $h = 8, 10, 12, 14, 16$ mm SE ZABUDOVANOU PRUŽNOU A DEFORMOVATELNOU ČÁSTÍ



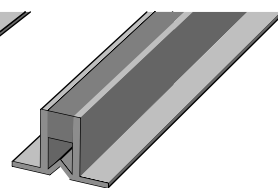
PROFIL 8 mm



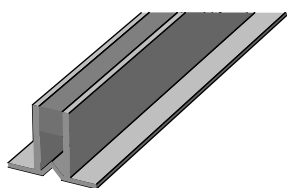
PROFIL 10 mm



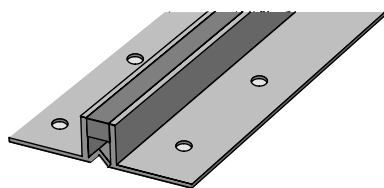
PROFIL 12 mm



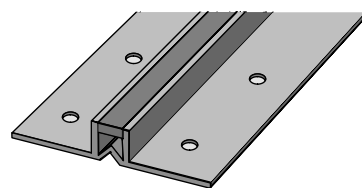
PROFIL 14 mm



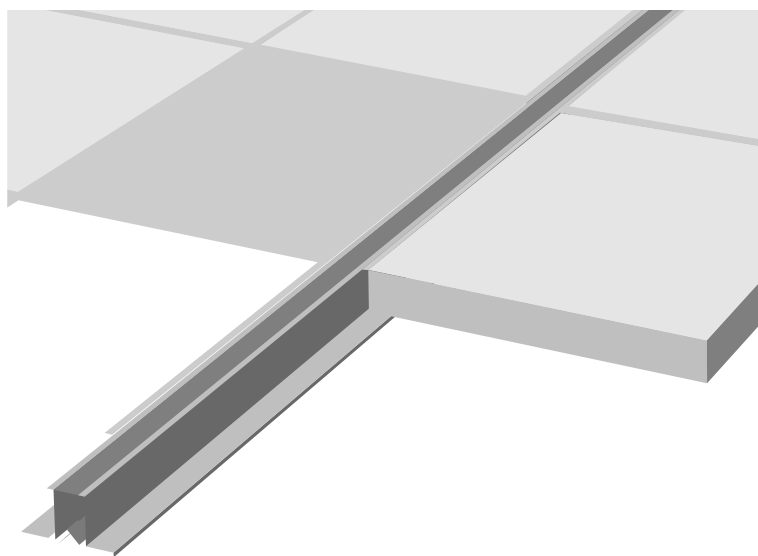
PROFIL 16 mm



ŠÍROKÝ PROFIL 8 mm

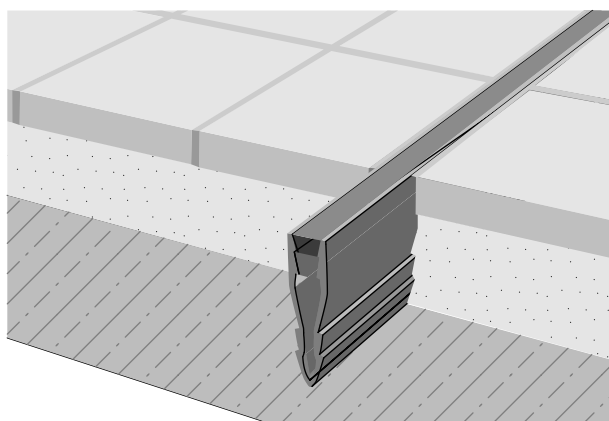
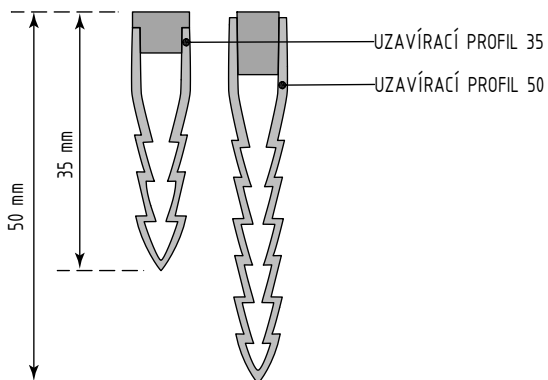
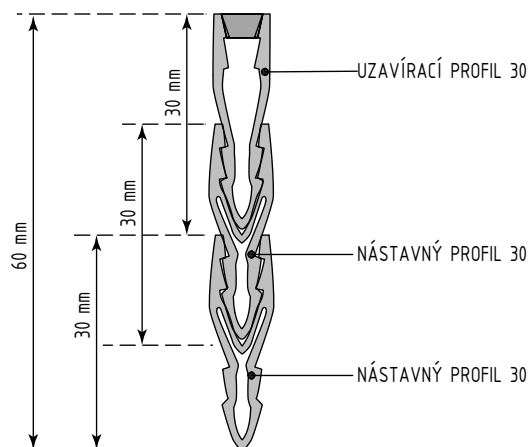
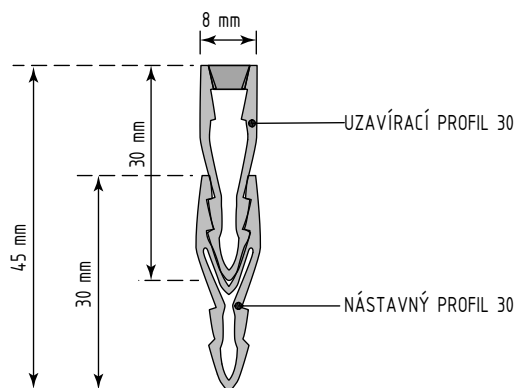


ŠÍROKÝ PROFIL 10 mm

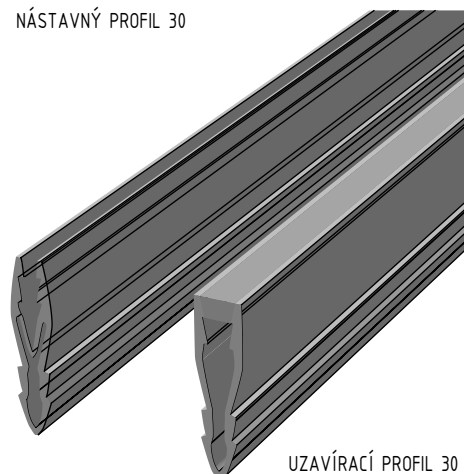


DILATACE DLAŽBY

DVOUSLOŽKOVÝ PROFIL - PVC PEVNÉ / PVC PRUŽNÉ
 STANDARTNÍ BARVY: SV. ŠEDÁ, BÍLÁ, KRÉMOVÁ, HNĚDÁ
 ODOLNÁ OLEJŮM, KYSELINÁM A ČISTÍCÍM PROSTŘEDKŮM
 DILATAČNÍ LIŠTU JE MOŽNO NASTAVIT PROFILEM 30, KTERÝ NEOBSAHUJE PRUŽNOU ČÁST
 VÝŠKY PROFILŮ h = 30, 45, 60, 75 mm... (35 a 50 mm)



NÁSTAVNÝ PROFIL 30



UZAVÍRACÍ PROFIL 30

PROFIL PRO PŘECHOD MEZI RŮZNĚ VYSOKÝMI PODLAHOVÝMI KRYTINAMI

PROFIL POUŽÍVANÝ DODATEČNĚ JAKO PŘECHOD MEZI PŘÍLEHLÝMI KRYTINAMI POLOŽENÝMI V JEDNÉ ROVINĚ.

MATERIÁL: MATNĚ ELOXOVANÝ HLINÍK

