



půdorys 2. podlaží
m 1 : 100

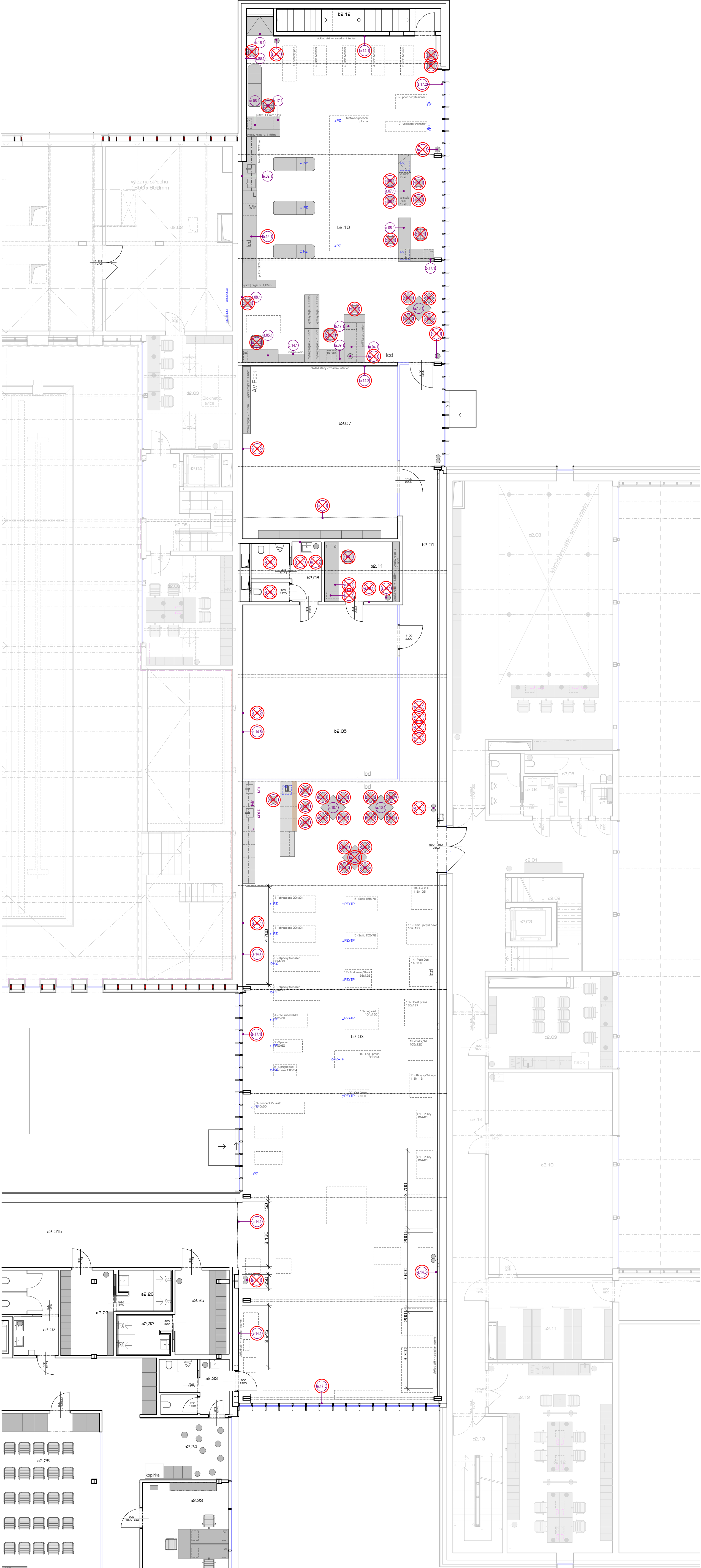
č.m.	název místnosti	plocha (m2)	úroveň podlahy	světélka výška
b2.01	chodba	37,25	+3,600	2 900
b2.02	dětský koutek - zrušeno	63,73	+3,600	2 900
b2.03	cvičební sál - fitness	282,41	+3,600	2 900
b2.04	bar - zrušeno	26,56	+3,600	2 900
b2.05	dětský koutek	62,72	+3,600	2 900
b2.06	dětský koutek toalety	9,35	+3,600	2 700
b2.07	cvičební sál	62,42	+3,600	2 900
b2.08	atrium - zrušeno	20,50	+3,930	3 670
b2.09	atrium - zrušeno	13,17	+3,930	3 670
b2.10	sportovní diagnostika	150,75	+3,600	2 900
b2.11	dětský koutek - zázemí	10,56	+3,600	2 700
b2.12	schodiště	8,69	+3,600	2 900
		748,11 m2		

poznámky :

- projekt je zhotoven na základě dokumentace pro provedení stavby, kterou zpracovala firma ateliér-r, s.r.o.
- pokud není uvedeno jinak jsou kótované rozměry modulační
- před zadáním dodávky do výroby nutno ověřit na místě rozměry skutečného provedení stavby oproti této dokumentaci
- všechny úložné prostory budou zajištěny proti překlopení
- tato dokumentace nenahrazuje výrobní dokumentaci, dodavatel je povinen zajistit zpracování výrobní dokumentace, včetně dopracování řešení detailů, výrobní dokumentaci je dodavatel povinen odsouhlasit, před vlastní realizací, se zadavatelem a projektantem, dodavatel je rovněž povinen zpracovat dokumentaci skutečného provedení stavby, cena výše uvedených dokumentací je součástí nabídkové ceny díla
- tato dokumentace je autorským dílem, nakládání s tímto projektem, provádění změn se řídí zákonem č. 121/2008 Sb o dílech literárních, vědeckých a uměleckých (autorský zákon) ve znění pozdějších předpisů
- výkresová dokumentace vybraných místností a dílčích částí řeší celkovou interiérovou dispozici nábytkových sestav ve vybraných částech stavby, předmětem této části dokumentace je koordinace jednotlivých prvků interiéru navzájem a koordinace dodávek interiéru a stavby, podrobný popis konstrukce je uveden ve výkresové dokumentaci jednotlivých nábytkových prvků a specifikaci technických a uživatelských standardů
- uvedené referenční typy produktů a technologií jsou příklady, zadání lze splnit shodným nebo obdobným výrobkem, který se s uvedeným příkladem bude prokazatelně shodovat v těchto vlastnostech: technické parametry, vzhled, kvalita provedení, zpracování detailu a trvanlivost
- požadované a stanovené vlastnosti produktů prokáže dodavatel formou vzorku, technického listu, atestu, certifikátu předložením dílenské a výrobní dokumentace, a to v takové míře a podrobnosti až do průkazného splnění zadáných vlastností a odsouhlasení zadavatelem a projektantem
- před zadáním do výroby budou v rámci ceny dodávky zhotoveny prototypy vybraných prvků (viz. technická zpráva) a vyzukovací prvky bytového nábytku; vzorky a prototypy odsouhlasuje po provedení potřebných zkoušek a měření zadavatel a projektant
- nedílnou součástí dodávky nábytkových kompletů jsou pomocné kotevny a spojovací prvky, stavební kování, pomocné kompletační a zajišťovací práce, včetně potřebných připojení, dokončení detailů návaznosti interiéru a stavby
- dodávka bude provedena podle příslušných právních předpisů a technických norem i doporučujících
- pro dodávku budou zásadně použity výrobky, suroviny a polotovary nejvyšší (1) jakosti s požární odolností podle požadavků projektu požární bezpečnostního řešení stavby a podmínek právoplatného stavebního povolení

legenda grafického značení

-  prvky rušené revizí R2
-  prvky upravené revizí R2



revize R2	
objednavatel :	Fakulta tělesné kultury UP v Olomouci, Tr. Miru 115, 771 11 Olomouc
místo stavby :	Olomouc Neředín, parcely číslo: 1388, 942, 770, 282/3, 429/4, 557/6, 278/12
stupeň p.d. :	dokumentace interiérového vybavení - revize R2
gener. projektant :	Atelier - Polách & Bravenec s.r.o., Mahlerova 240/15, 779 00 Olomouc
datum :	červen 2016
část :	b. výkresová dokumentace
obsah :	b.1.2 půdorys 2.p, m1:100 R2

Aplikační centrum BALUO FTK v Olomouci - Neředíně - SO 02 Budova B"