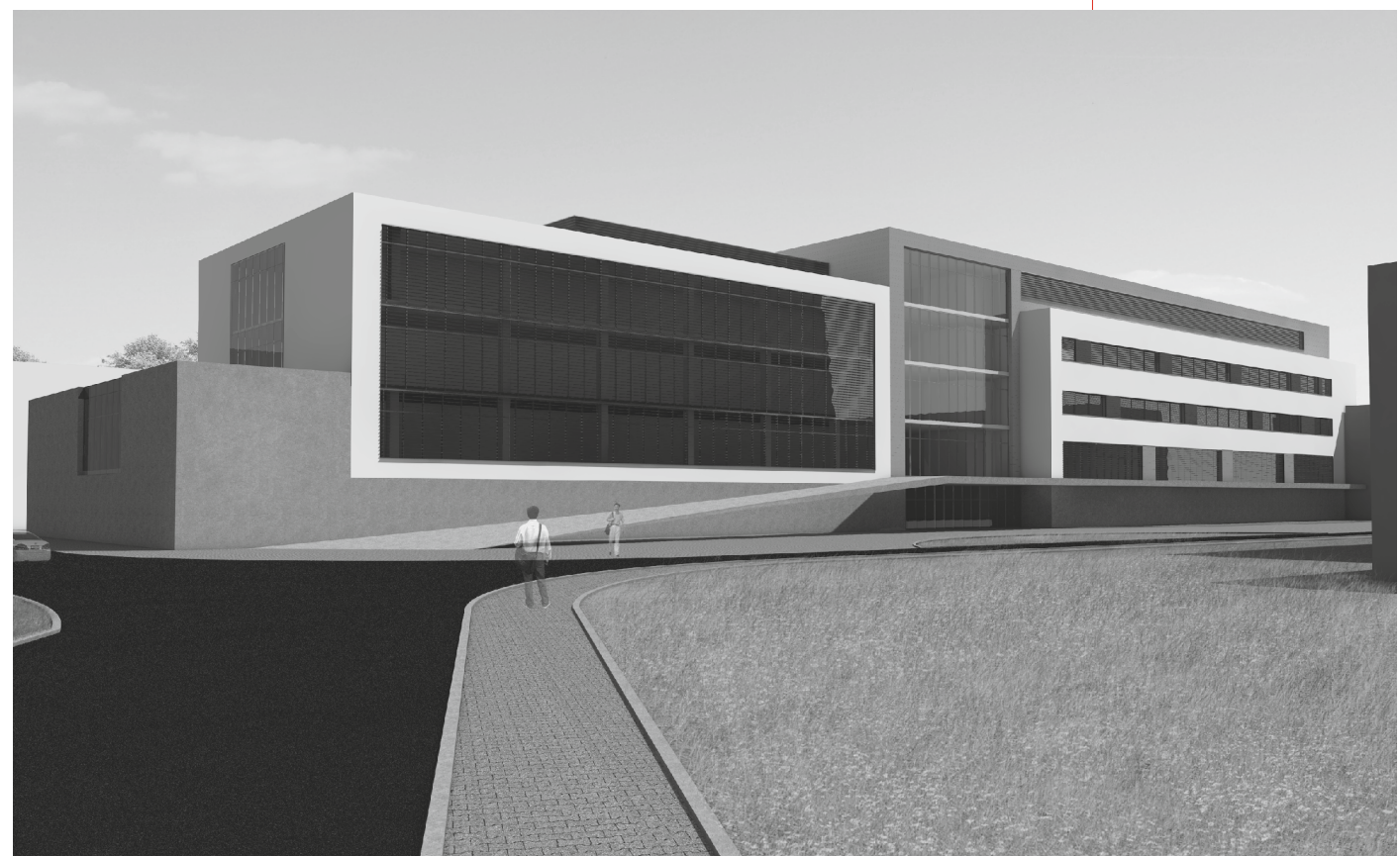


autor
Ing. arch. Jan Polách
Ing. Robert Bravenec
Ing. arch. Helena Špinlerová

investor
Univerzita Palackého
v Olomouci

VTP UP - BLOK D
studie
- investiční záměr stavby

číslo zakázky
datum
30/2015
02/2016



VTP UP - BLOK D

studie
investiční záměr stavby

autor	Ing. arch. Jan Polách Ing. Robert Bravenec Ing. arch. Helena Špinlerová
investor	Univerzita Palackého v Olomouci
VTP UP - BLOK D	studie - investiční záměr stavby
číslo zakázky datum	30/2015 02/2016
č. stránky	obsah studie
1-23	textová část
24	grafická část - výkresy
25	01 zakres do katastrální mapy
26	02 územní plán sídelního útvaru
27	03 záplavové území
28	04 situace inženýrských sítí
29	05 geodetické zaměření
30	06 architektonická situace
31	07 návaznosti a přístupy k budově
32	08 fotodokumentace
33	09 varianty řešení
34	varianta A
35	10 architektonická situace - var.A
36	11 schéma půdorysu 1.np a 2.np
37	12 schéma půdorysů 3.np - 6.np
38	13 schéma řezů
39	14 fasády - hmotové schéma
40	15 3D hmotový model
41	varianta B
42	16 architektonická situace - var.B
43	17 půdorys 1.np
44	18 půdorysy 2. np a 3. np
45	19 půdorys 4.np a 5.np
46	20 variabilita dispozic
47	21 řez příčný
48	22 řez podélný
49	23 fasády
50	24 3D vizualizace
51	25 3D vizualizace
52	26 3D vizualizace
53	27 3D vizualizace

autor	Ing. arch. Jan Polách Ing. Robert Bravenec Ing. arch. Helena Špinlerová
investor	Univerzita Palackého v Olomouci
VTP UP - BLOK D	studie - investiční záměr stavby
číslo zakázky datum	30/2015 02/2016
obsah	textová část

autor	Ing. arch. Jan Polách Ing. Robert Bravenec Ing. arch. Helena Špinlerová
investor	Univerzita Palackého v Olomouci
VTP UP - BLOK D	studie - investiční záměr stavby
číslo zakázky datum	30/2015 02/2016
obsah	grafická část - výkresy 01 zakres do katastrální mapy 02 územní plán sídelního útvaru 03 záplavové území 04 situace inženýrských sítí 05 geodetické zaměření 06 architektonická situace 07 návaznosti a přístupy k budově 08 fotodokumentace 09 varianty řešení varianta A 10 architektonická situace - var.A 11 schéma půdorysu 1.np a 2.np 12 schéma půdorysů 3.np - 6.np 13 schéma řezů 14 fasády - hmotové schéma 15 3D hmotový model varianta B 16 architektonická situace - var.B 17 půdorys 1.np 18 půdorysy 2. np a 3. np 19 půdorys 4.np a 5.np 20 variabilita dispozic 21 řez příčný 22 řez podélný 23 fasády 24 3D vizualizace 25 3D vizualizace 26 3D vizualizace 27 3D vizualizace



○

10



autor
Ing. arch. Jan Polách
Ing. Robert Bravenec
Ing. arch. Helena Špinlerová

investor
Univerzita Palackého
v Olomouci

VTP UP - BLOK D
studie
- investiční záměr stavby

číslo zakázky
datum
30/2015
02/2016

číslo výkresu
grafická část - výkresy
měřítko
02
územní plán sídelního útvaru
1:1000



LEGENDA

NAVRHOVANÝ OBJEKT (VAR. B)

PLOCHY SMÍŠENÉ OBYTNÉ (B)

PLOCHY VEŘEJNÉ REKREACE (R)

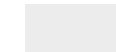
PLOCHY VEŘEJNÉHO VYBAVENÍ (O)

ŘEŠENÁ OBLAST

PLOCHY VEŘEJNÝCH PROSTRANSTVÍ (P)

PLOCHY DOPRAVNÍ INFRASTRUKTURY (T)

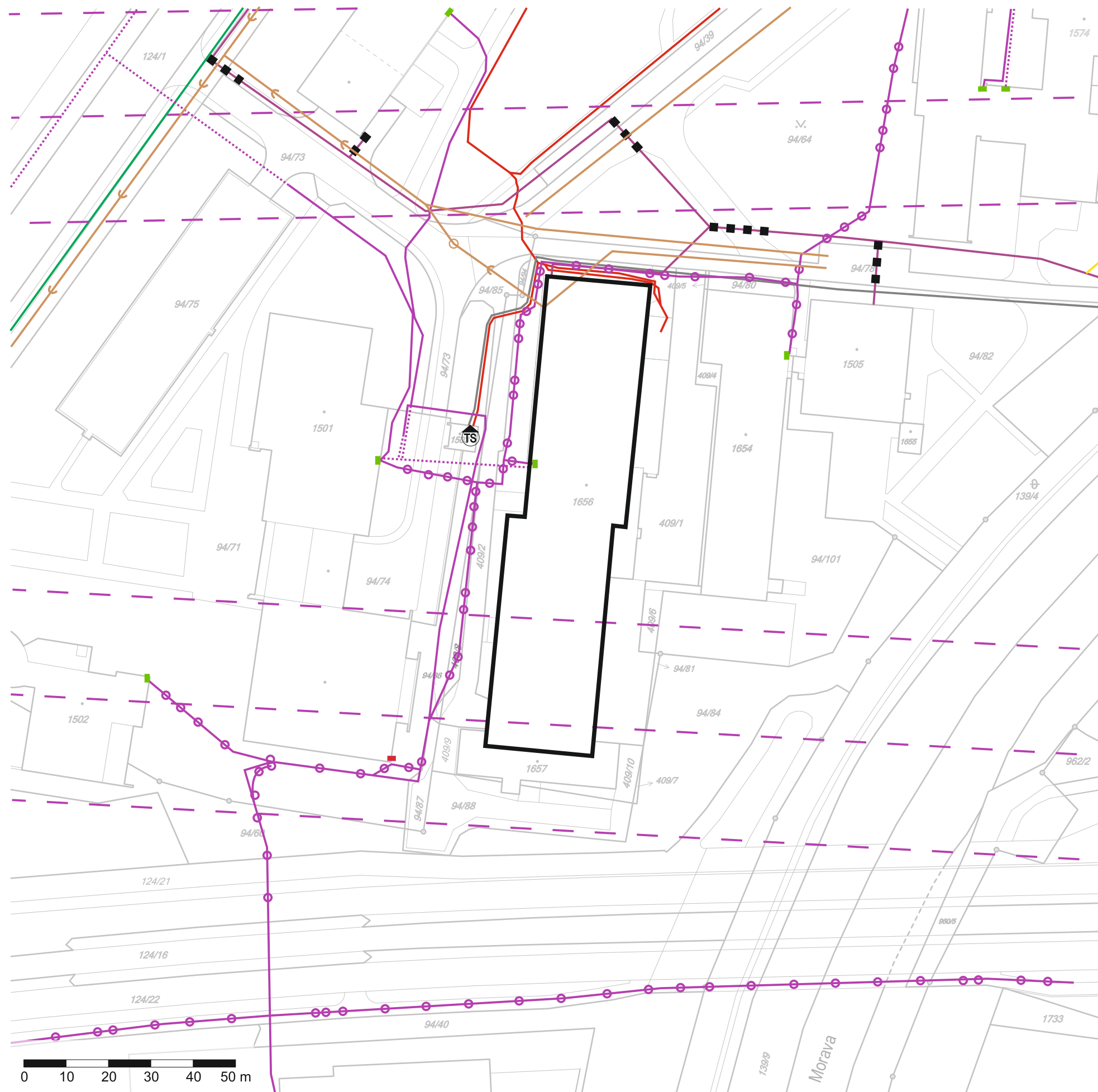
PLOCHA VODNÍ A VODOHOSPODÁŘSKÉ (W)





①

10



autor | Ing. arch. Jan Polách
Ing. Robert Bravenec
Ing. arch. Helena Špinlerová

investor Univerzita Palackého
v Olomouci

VTP UP - BLOK D

číslo zakázky	30/2015
datum	02/2016

číslo výkresu 04
grafická část - výkresy situace inženýrských sítí
měřítko 1:1000



LEGENDA

NAVRHOVANÝ OBJEKT (VAR. B)

KANALIZACE - JEDNOTNÁ
(PODKLAD Z ARCHIVU)

CETIN

ZAMĚŘENÝ PRŮBĚH METALICKÉHO KABELU

ZAMĚŘENÝ PRŮBĚH OPTICKÉHO KABELU, HDPE TRUBKY
NEBO SOUBĚH OPTICKÉHO A METALICKÉHO KABELU

NEZAMĚŘENÝ PRŮBĚH METALICKÉHO KABELU

RADIOVÉ SÍŤE, OCHRANNÉ PÁSMO RADIOVÉ SÍŤE

RWE

NTL - LINIE PLYNOVODU

STL - LINIE PLYNOVODU

VÝSTAVBA - LINIE PLYNOVODU

OCHRANNÉ ZAŘÍZENÍ

ČEZ

PODZEMNÍ VEDENÍ VN DO 35 kV

CIZÍ ENERGETICKÉ VEDENÍ

STANICE DO 52 kV - ZDĚNÁ



autor
Ing. arch. Jan Polách
Ing. Robert Bravenec
Ing. arch. Helena Špinlerová

investor
Univerzita Palackého
v Olomouci

VTP UP - BLOK D
studie
- investiční záměr stavby

číslo zakázky
datum
30/2015
02/2016

číslo výkresu
grafická část - výkresy
měřítko
06
architektonická situace
1:500



VSTUPY DO OBJEKTŮ



STROMY A KEŘE



ENVELOPA - STÁVAJÍCÍ OBJEKT



ZATRAVNĚNÁ PLOCHA



STÁVAJÍCÍ KOMUNIKACE



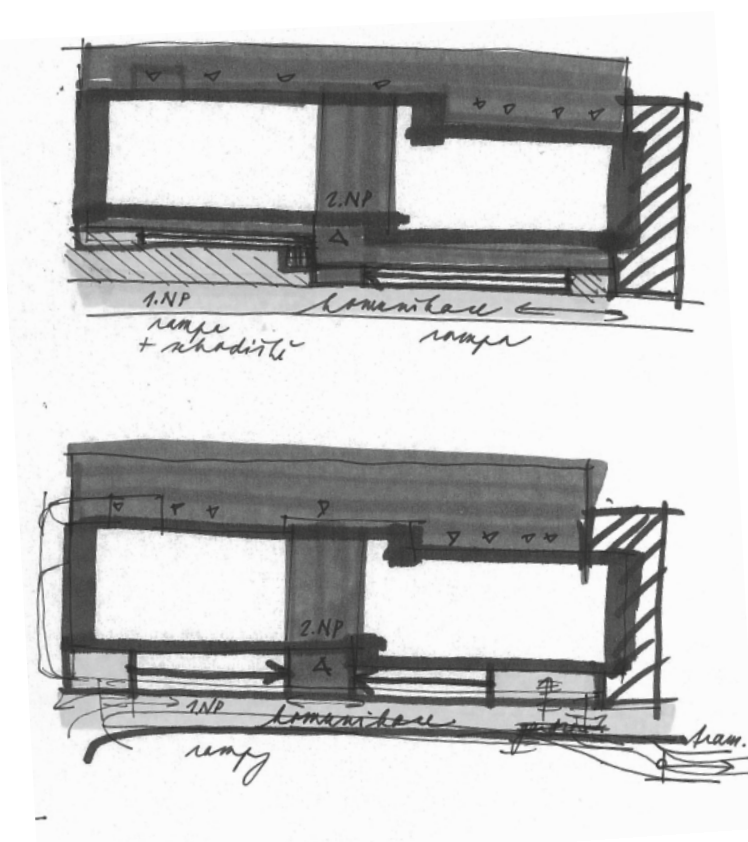
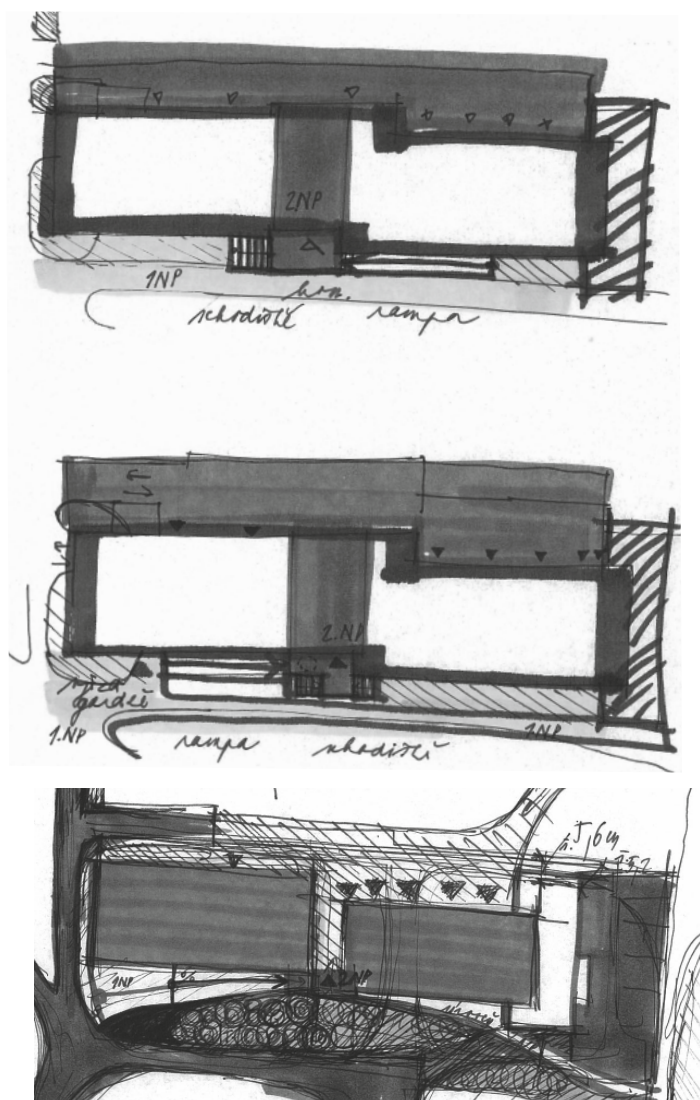
STÁVAJÍCÍ KOMUNIKACE
- MIMO OBLAST ŘEŠENÍ



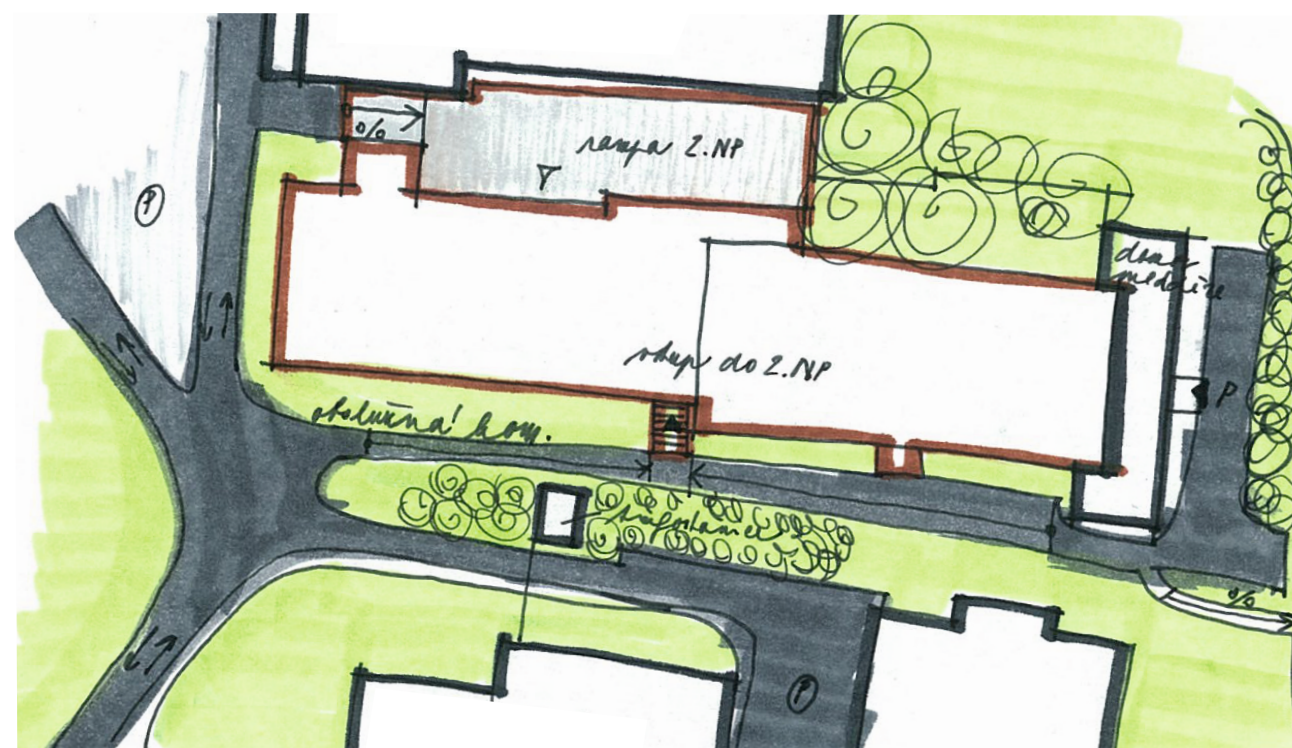
CHODNÍKY A CYKLOSTEZKY



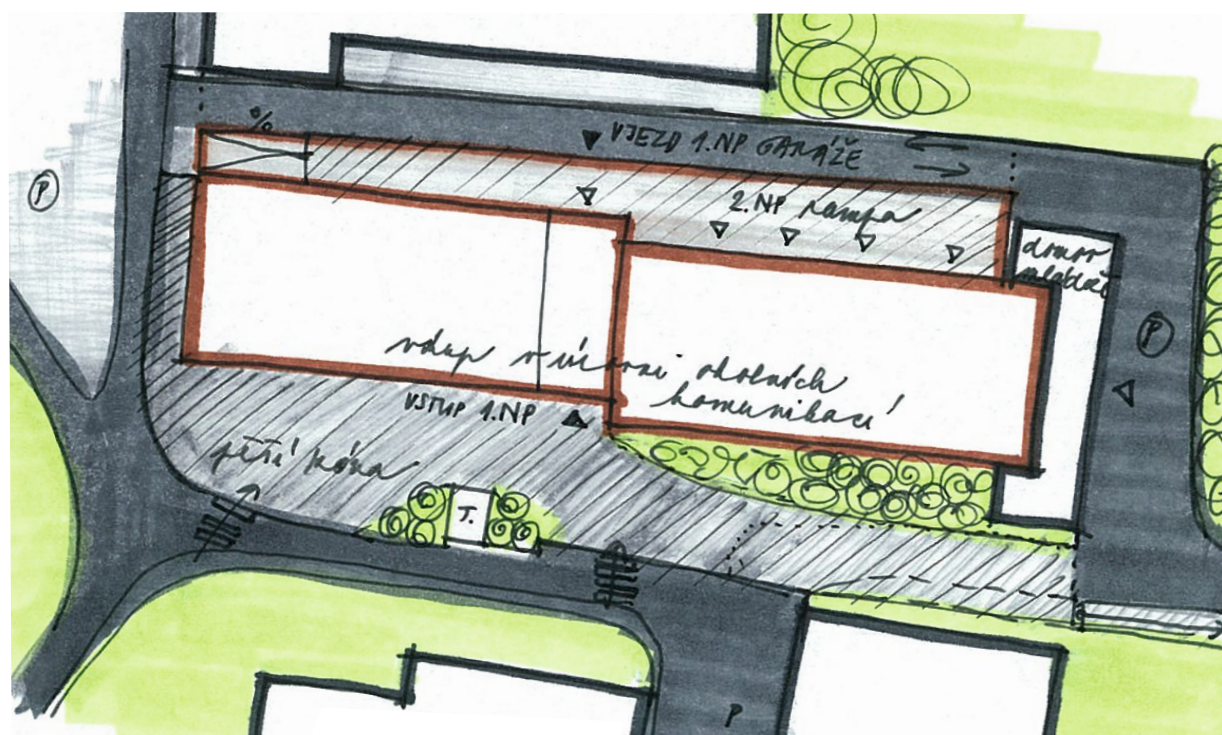
SITUACE - SKICY



SITUACE - STÁVAJÍCÍ STAV



SITUACE - NÁVRH



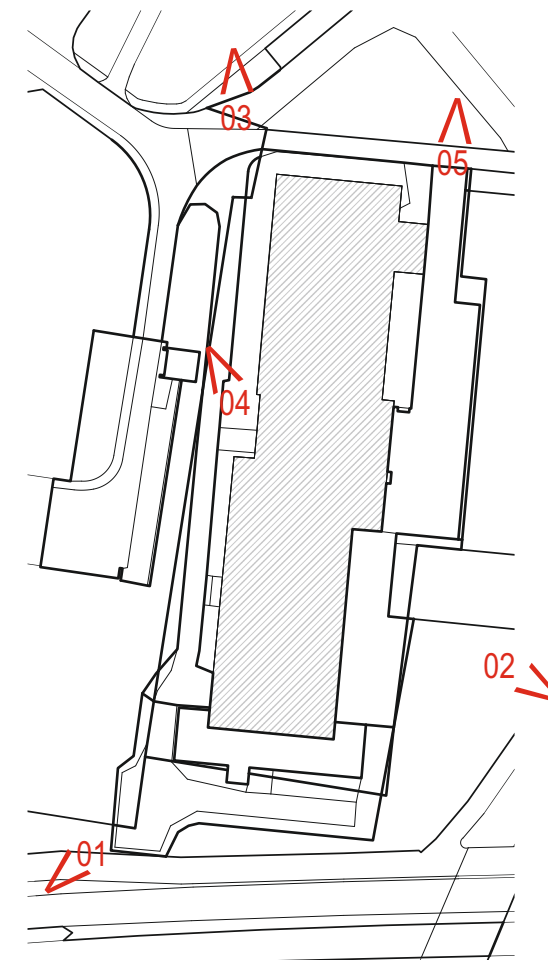
autor
Ing. arch. Jan Polách
Ing. Robert Bravenec
Ing. arch. Helena Špinlerová

investor
Univerzita Palackého
v Olomouci

VTP UP - BLOK D
studie
- investiční záměr stavby

číslo zakázky
datum
30/2015
02/2016

číslo výkresu
grafická část - výkresy
měřítko
07
návažnosti a přístupy k budově
-



- 01 - přístup od tramvajové zastávky k domovu mládeže
- 02 - pohled na východní fasádu, náletová zeleň
- 03 - pohled na severní fasádu a přístupovou cestu
- 04 - současný hlavní vstup do budovy
- 05 - rampa

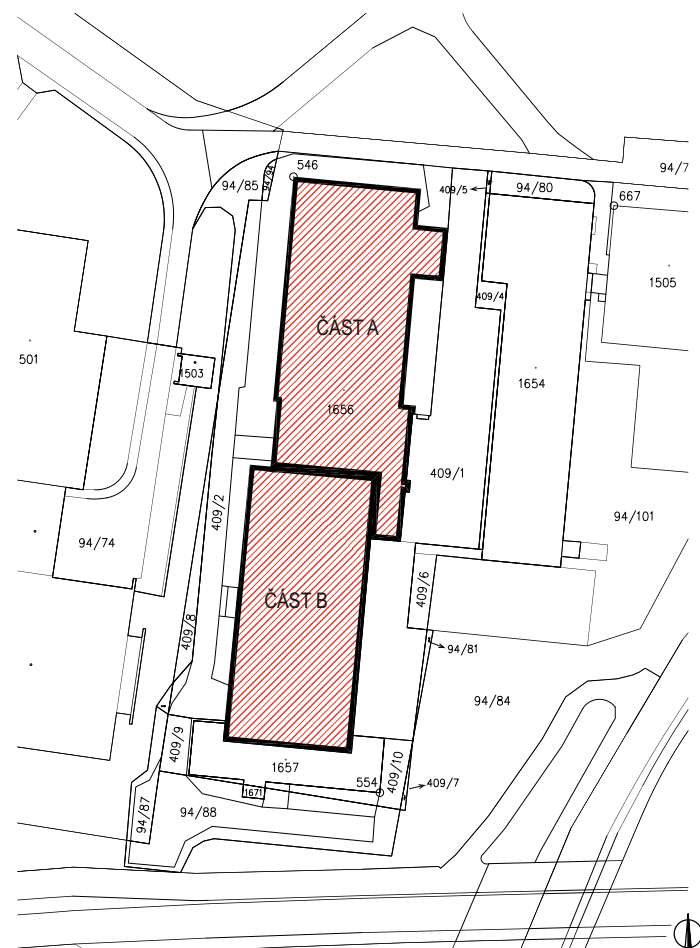
autor
Ing. arch. Jan Polách
Ing. Robert Bravenec
Ing. arch. Helena Špinlerová

investor
Univerzita Palackého
v Olomouci

VTP UP - BLOK D
studie
- investiční záměr stavby

číslo zakázky
datum
30/2015
02/2016

číslo výkresu
grafická část - výkresy
měřítko
08
fotodokumentace
-



VARIANTA „A”

- DMT OBOU ČÁSTÍ A, B
- V 1. NP PARKOVÁNÍ
- V 2. NP A 3. NP LABORATOŘE PŘES DVĚ PODLAŽÍ, PŘÍSTUP Z PAVLAČÍ
- VE 4. NP A 5. NP JEDNODOLAŽNÍ LABORATOŘE V ČÁSTI A, KANCELÁŘE V ČÁSTI B
- V 6. NP RESTAURACE A JEDNACÍ SÁLKY, TECHNOLOGIE

autor | Ing. arch. Jan Polách
Ing. Robert Bravenec
Ing. arch. Helena Špinlerová

investor Univerzita Palackého
v Olomouci

VTP UP - BLOK D

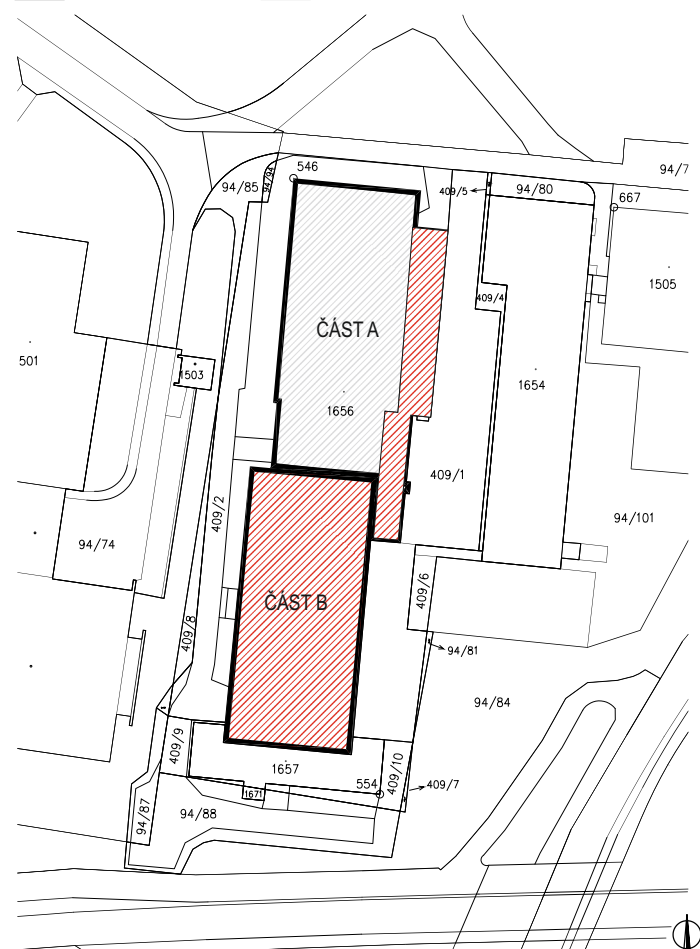
studie
- investiční záměr stavby

číslo zakázky
datum

30/2015
02/2016

číslo výkresu
grafická část - výkresy
měřítko

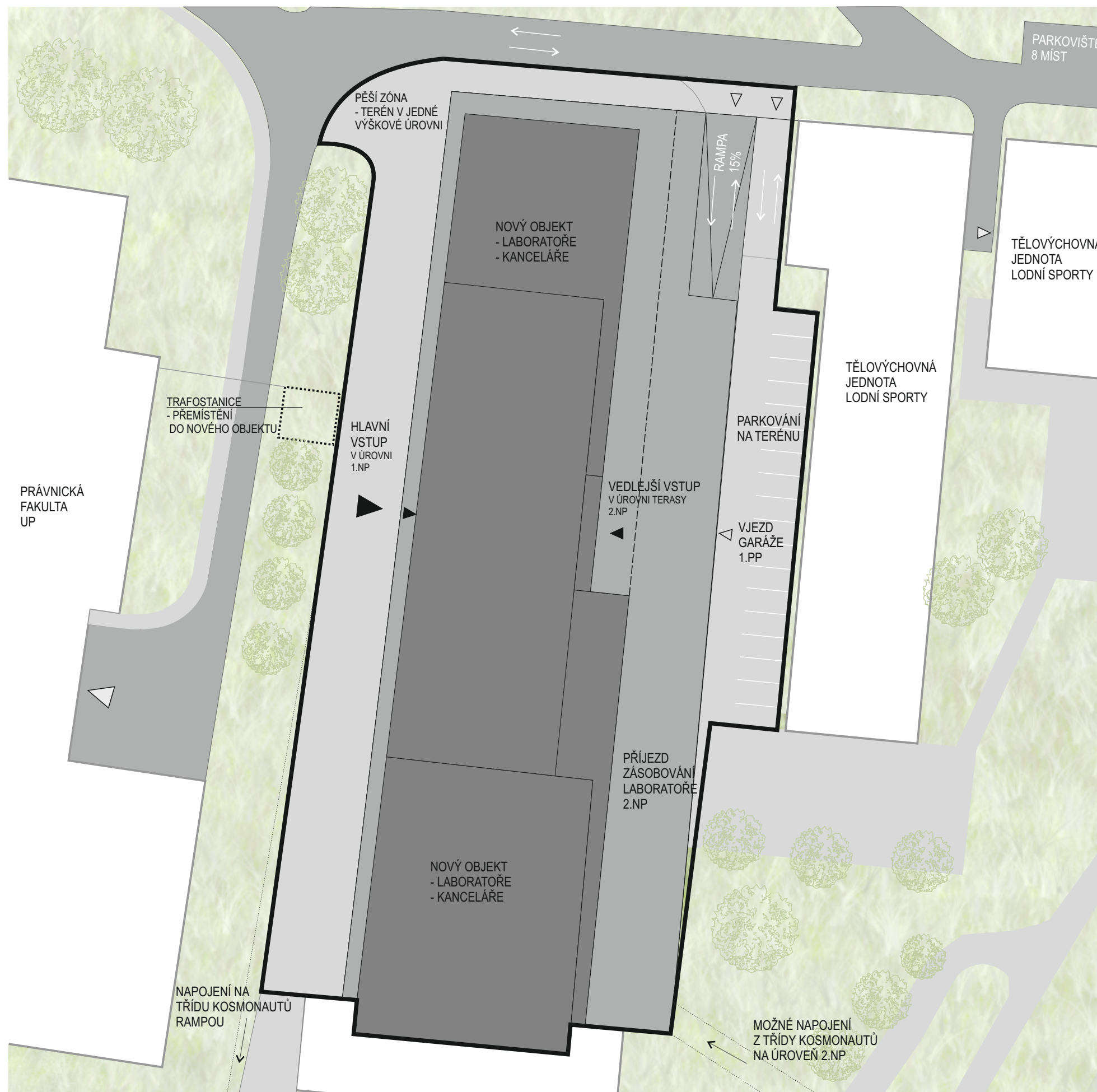
09
varianty řešení
-



VARIANTA „B”

- DMT ČÁSTI B, REKONSTRUKCE ČÁSTI A
- V 1. NP PARKOVÁNÍ A SKLADY
- ČÁST A
- V 2. NP A 3. NP KANCELÁŘE
- VE 4. NP SPOLEČENSKÉ SÁLKY
- V USTOUPENÉM 5. NP TECHNOLOGIE
- ČÁST B
- VE 2. NP A 3. NP LABORATOŘE PŘES DVĚ PODLAŽÍ, PŘÍSTUP Z PAVLAČE
- VE 4. NP A 5. NP LABORATOŘE PŘES JEDNO PODLAŽÍ

autor	Ing. arch. Jan Polách Ing. Robert Bravenec Ing. arch. Helena Špinlerová
investor	Univerzita Palackého v Olomouci
VTP UP - BLOK D	studie - investiční záměr stavby
číslo zakázky datum	30/2015 02/2016
grafická část - výkresy	varianta A



autor
Ing. arch. Jan Polách
Ing. Robert Bravenec
Ing. arch. Helena Špinlerová

investor
Univerzita Palackého
v Olomouci

VTP UP - BLOK D
studie
- investiční záměr stavby

číslo zakázky
datum
30/2015
02/2016

číslo výkresu
grafická část - výkresy
měřítko
10
architektonická situace - var.A
1:500



VSTUPY DO OBJEKTŮ



STROMY A KEŘE



NAVRHOVANÁ BUDOVA
VTP UP- BLOK D



ZATRAVNĚNÁ PLOCHA



OKOLNÍ OBJEKTY



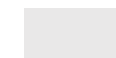
STÁVAJÍCÍ KOMUNIKACE



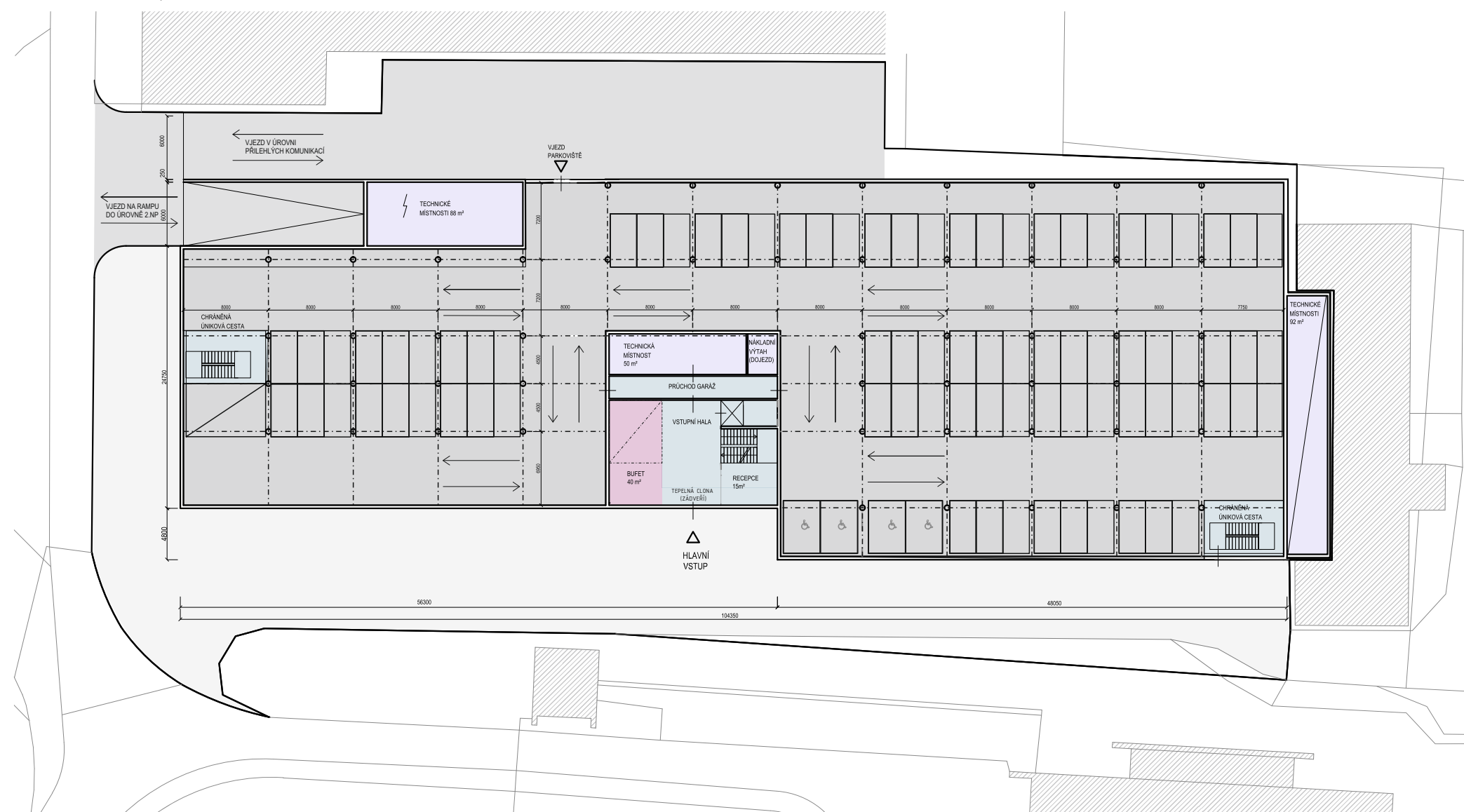
NOVĚ ZPEVNĚNÉ PLOCHY



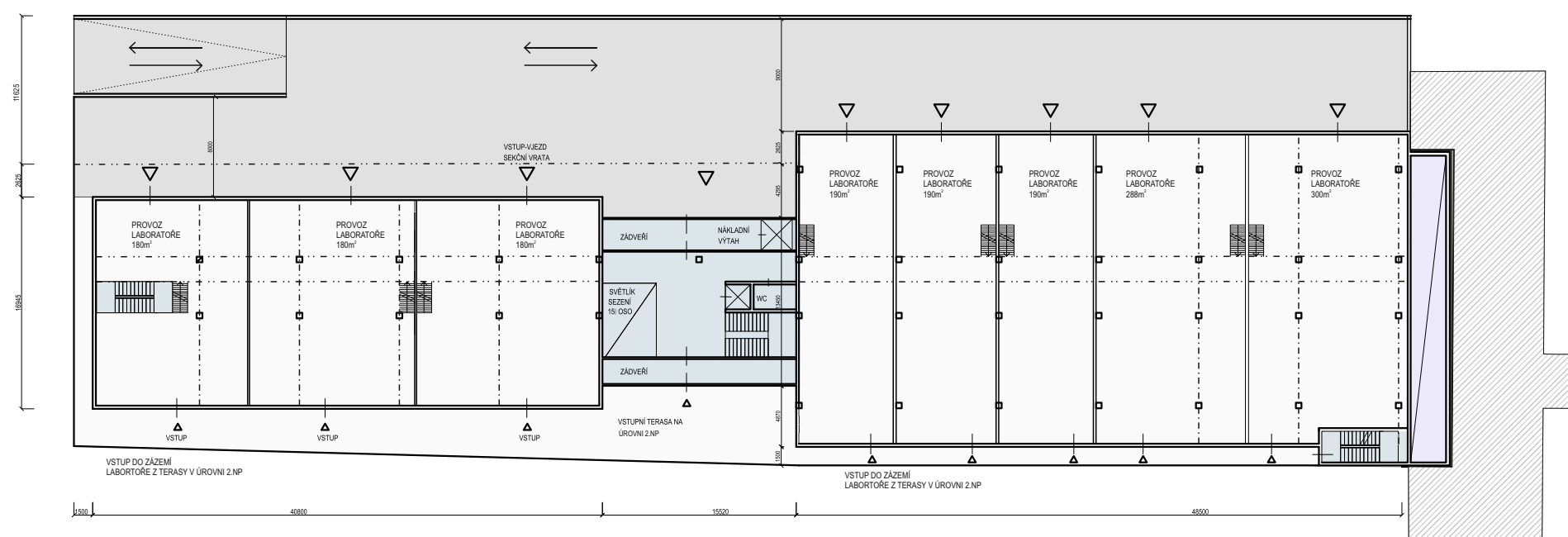
CHODNÍKY A CYKLOSTEZKY



1.NP - PARKOVÁNÍ, HLAVNÍ VSTUP



2.NP - LABORATOŘE (DVOJPODLAŽNÍ), PŘÍJEZDOVÁ RAMP K LABORATOŘÍM



autor

Ing. arch. Jan Polách
Ing. Robert Bravenec
Ing. arch. Helena Špinlerová

investor

Univerzita Palackého
v Olomouci

VTP UP - BLOK D

studie
- investiční záměr stavby

číslo zakázky
datum

30/2015
02/2016

číslo výkresu
grafická část - výkresy
měřítko

11
schéma půdorysů 1.np a 2.np
1:500



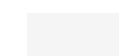
VSTUPY A VJEZDY DO OBJEKTU



OKOLNÍ OBJEKTY



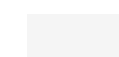
POCHOZÍ PLOCHY - EXTERIÉR



POJÍŽDĚNÉ PLOCHY



LABORATOŘE, KANCELÁŘE, SÁLY



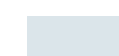
SKLADY, OBCHOD



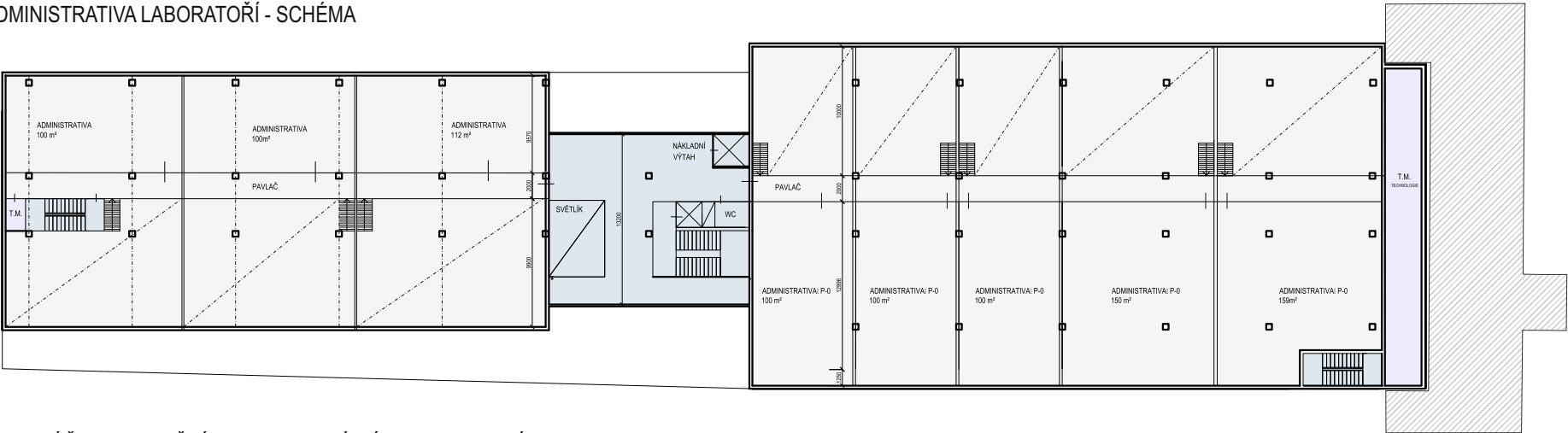
MÍSTNOSTI PRO TZB



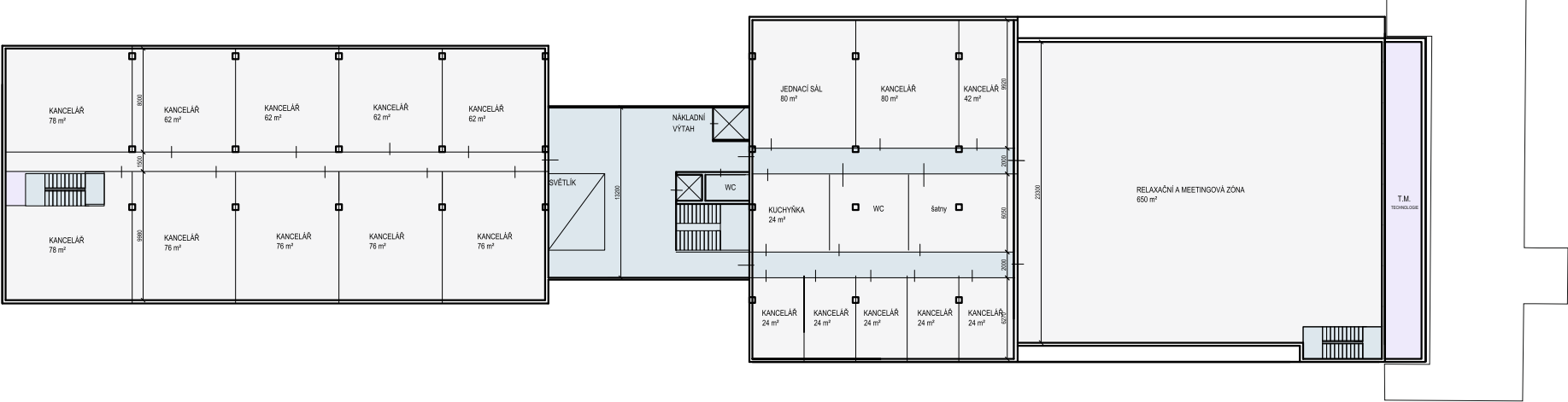
CHODBY, KOMUNIKACE



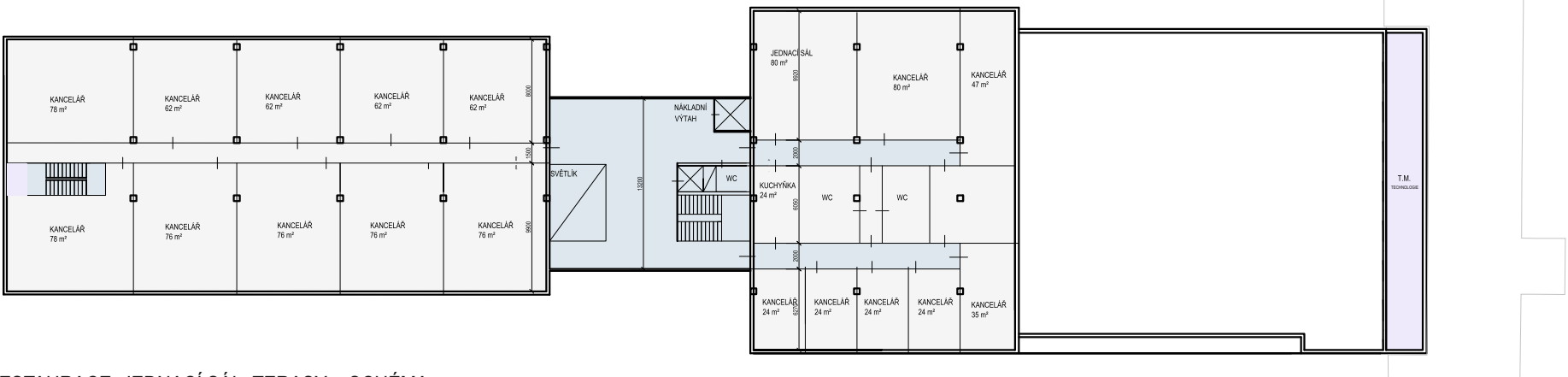
3.NP - ADMINISTRATIVA LABORATOŘÍ - SCHÉMA



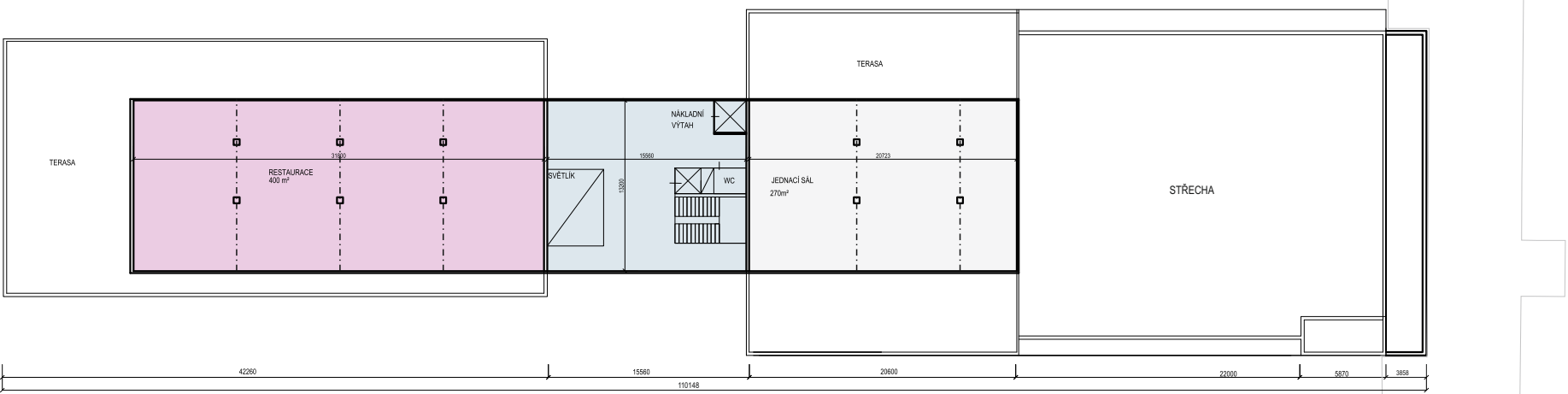
4.NP - KANCELÁŘE, RELAXAČNÍ A MEETINGOVÁ MÍSTNOST - SCHÉMA



5.NP - KANCELÁŘE, RELAXAČNÍ A MEETINGOVÁ MÍSTNOST - SCHÉMA



6.NP - RESTAURACE, JEDNACÍ SÁL, TERASY - SCHÉMA



autor
Ing. arch. Jan Polách
Ing. Robert Bravenec
Ing. arch. Helena Špinlerová

investor
Univerzita Palackého
v Olomouci

VTP UP - BLOK D
studie
- investiční záměr stavby

číslo zakázky
datum

30/2015
02/2016

číslo výkresu
grafická část - výkresy
měřítko

12
schéma půdorysů 3.np - 6.np
1:500



OKOLNÍ OBJEKTY



LABORATOŘE, KANCELÁŘE, SÁLY



SKLADY, OBCHOD



MÍSTNOSTI PRO TZB



CHODBY, KOMUNIKACE

