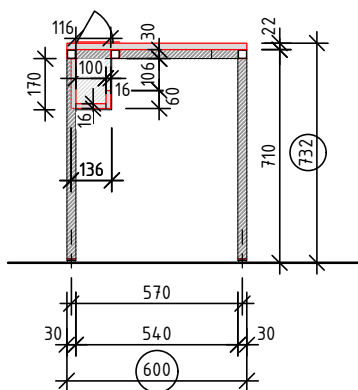
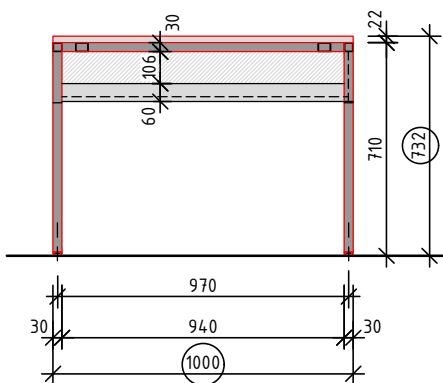


označení	název	rozměry (mm): šířka x hloubka / výška	počet celkem
N28	stůl pro PC učebny	1000x600/732	30

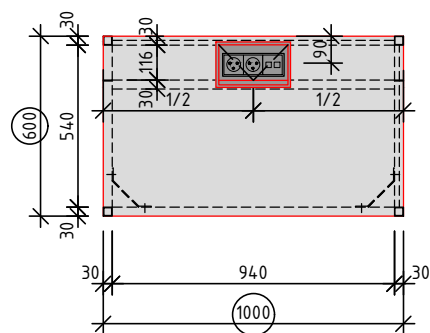
ŘEZPOHLED



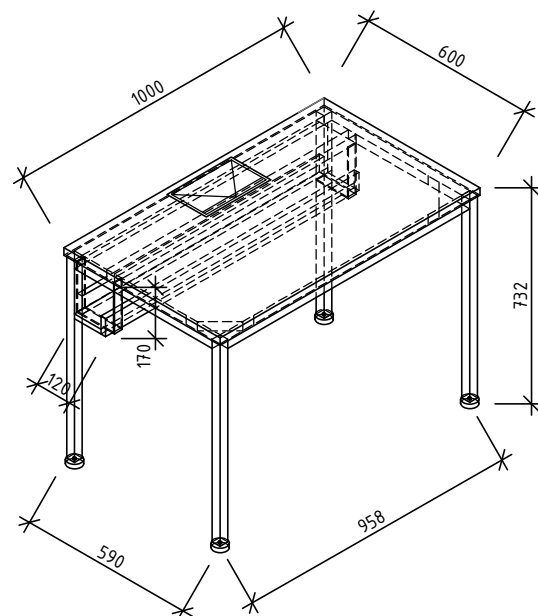
POHLED ČELNÍ



PŮDORYS



AXONOMETRIE (1:25)



#### MATERIÁLOVÉ ŘEŠENÍ:

- stůl do sestavy se stoly N28a, N28b
- pro pevné spojení vybaven 2-mi "C" sponami z nerez. plechu,
- pracovní deska je k podnoži kotvena pomocí závrtných matic (spoj kov-kov)

stolová deska LTD tl. 22 mm, povrchová úprava HPL, ABS hrana tl. 2 mm  
dekor křemínkově-šedá odstín dle NCS: S 1002-Y

stolová samonosná podnož z ocelových jáckel profilů 30x30x2, rohový spoj, šroubováno  
povrchová úprava komaxit černá matná

4x kovové nohy s obdélníkovým průřezem - jáckel profil 30x30x2mm  
povrchová úprava komaxit černá matná

4x patky, rektifikovatelné

1x výklopný AL elektroport - 2xNN, 2xAV (v souladu s DPS); v delším směru na osu desky,


kabeláž od podlahové krabice až k elektroportu pro jednu řadu sestavy stůlů je součástí dodávky N28b  
barva matná černá - obdélníkový tvar

1x horizontální kabelový žlab tvaru "U", délky 1000mm proveden z LTD 16mm, ABS hrana 2mm,

#### POZNÁMKA:

- nejedná se o dílenský výkres, před výrobou nutno ověřit skutečné rozměry stavby na místě !!!

REVIZE ZE DNE \_\_\_\_\_

AKCE: Rekonstrukce budovy Filosofické fakulty UP v Olomouci - projektová dokumentace interiérového vybavení Na Hradě 245/5, 771 47 Olomouc	C.1. SPECIFIKACE PRVKŮ NÁBYTKU	ZPRACOVATEL:  Bezručova 81/17a, Brno 60200
	N28 -stůl pro PC učebny	