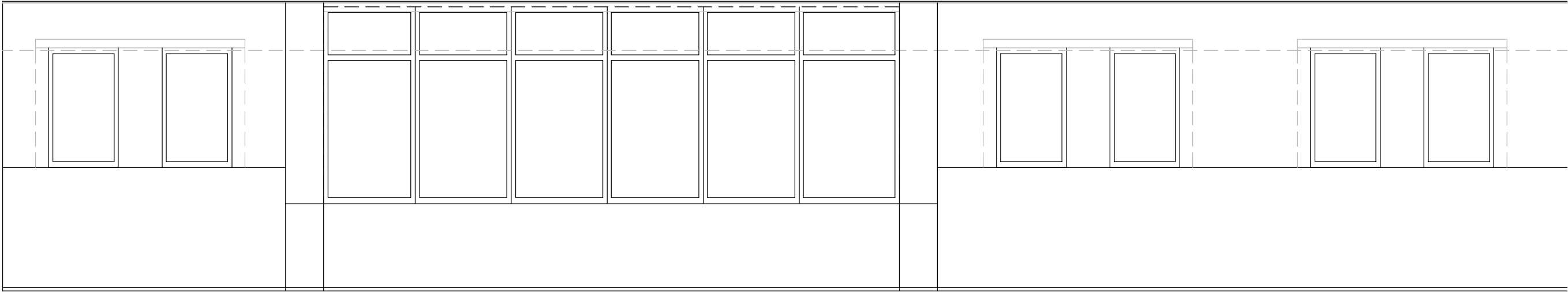
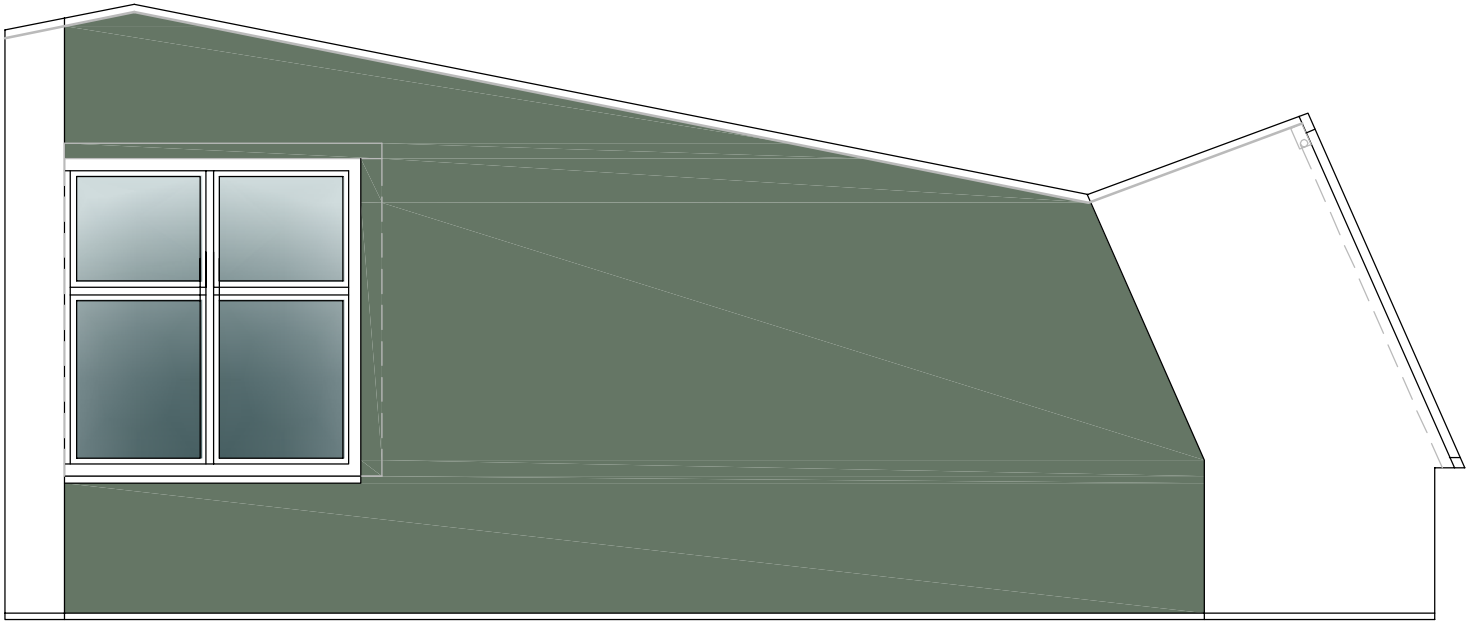


POHLED NA STĚNU C



POHLED NA STĚNU B



POZNÁMKA:
– Veškeré rozměry je nutno ověřit na stavbě.
– Před realizací nábytku nutno výrobcem ověřit navržené dimenze konstrukčních prvků s ohledem na realizaci stavby a funkci. Zhotovitel vyhotoví dílenskou dokumentaci kterou předloží k odsouhlasení

REVIZE	KDO	KDY	REV.

Projektant

Zodpovědný projektant profese

Generální projektant

**HEXAPLAN
INTERNATIONAL**

Zodpovědný projektant ING. ARCH. JOSEF PÁLKA

Akce

TECHNICKÉ ZHODNOCENÍ BUDOV FTK
INTERIÉR

PROJEKT

Investor UPOL Lokalita Olomouc, Tř.Míru

Díleč část–profese

B – Výkresová část

Výkres 5.18 Posluchárna

Pohledy na stěny B, C

Měřítko 1:50 Datum Říjen 2017

Zpracoval Bc. M.Nesvadbová Kontroloval Ing.arch.J.Pálka

Číslo akce Výkres číslo Revize

1076 07 00