

Vysvětlivky k označení PBŘ

- hranice PŘ
- R30DP1 požární odolnost staveb.konstrukcí
- EW-C30DP3 požární odolnost dveří
- Ⓢ vnitřní odběrné místo
- N1.01. označení PŘ
- ⊗ nouzové osvětlení
- ➡ směr úniku na terén

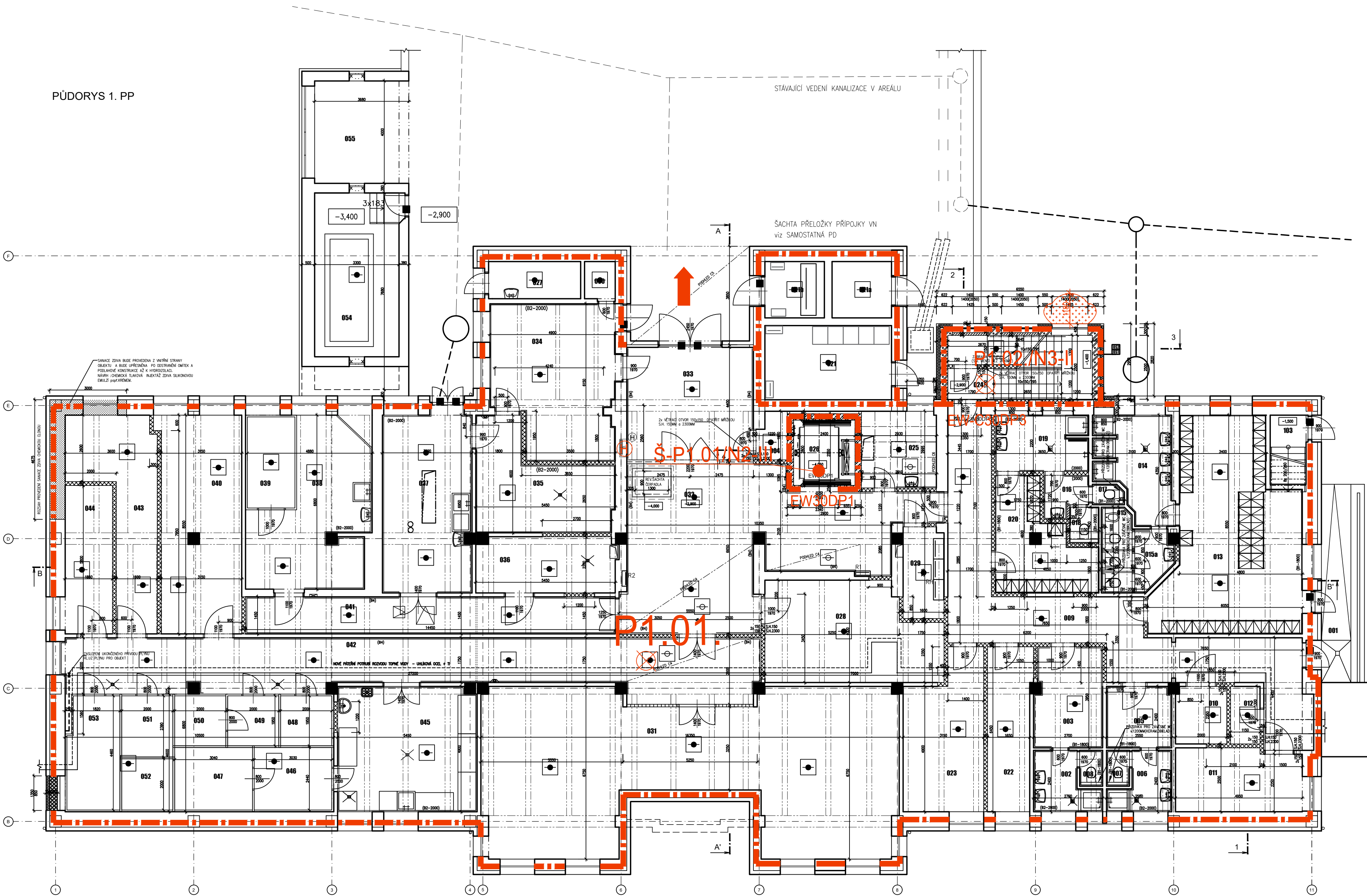
LEGENDA MÍSTNOSTÍ 1.PP

Č.M.	NÁZEV MÍSTNOSTI	PLOCHAm2	DRUH PODLAHY	OZN.	ÚPRAVA STĚN	STROP
001	RAMPA	10,07	STÁVAJÍCÍ OPRAVA		STÁVAJÍCÍ VENKOVNÍ OMITKA	–
002	UMÝVÁRNA – DĚVY	5,04	KER.DLAŽBA PROTISKLUZ.	P02	ŠTUK. OMITKA + KERAM.OBKŁAD v.2000	ŠTUKOVÁ OMITKA
003	ŠATNA – DĚVY	10,51	KER.DLAŽBA PROTISKLUZ.	P03	ŠTUK. OMITKA + KERAM. SOKL v.100	ŠTUKOVÁ OMITKA
004	SKŁAD	2,15	KER.DLAŽBA PROTISKLUZ.	P02	ŠTUK. OMITKA + KERAM. SOKL v.100	ŠTUKOVÁ OMITKA
005	ŠATNA HOŠI	6,27	KER.DLAŽBA PROTISKLUZ.	P03	ŠTUK. OMITKA + KERAM. SOKL v.100	ŠTUKOVÁ OMITKA
006	UMÝVÁRNA HOŠI	4,68	KER.DLAŽBA PROTISKLUZ.	P02	ŠTUK. OMITKA + KERAM.OBKŁAD v.2000	ŠTUKOVÁ OMITKA
007	WC HOŠI	1,26	KER.DLAŽBA PROTISKLUZ.	P02	ŠTUK. OMITKA + KERAM.OBKŁAD v.2000	ŠTUKOVÁ OMITKA
008	WC DĚVY	1,26	KER.DLAŽBA PROTISKLUZ.	P02	ŠTUK. OMITKA + KERAM.OBKŁAD v.2000	ŠTUKOVÁ OMITKA
009	CHODBA	44,44	KER.DLAŽBA PROTISKLUZ.	P03	ŠTUK. OMITKA + KERAM. SOKL v.100	ŠTUKOVÁ OMITKA
010	SKŁAD ČISTÉHO PRÁDLA	4,62	PVC	P06	ŠTUK. OMITKA + PVC SOKLIK	ŠTUKOVÁ OMITKA
011	SKŁAD DKP	12,53	PVC	P06	ŠTUK. OMITKA + PVC SOKLIK	ŠTUKOVÁ OMITKA
012	SKŁAD POUŽITÉHO PRÁDLA	2,73	PVC	P06	ŠTUK. OMITKA + PVC SOKLIK	ŠTUKOVÁ OMITKA
013	ŠATNA ŽENY	40,25	KER.DLAŽBA PROTISKLUZ.	P03	ŠTUK. OMITKA + KERAM. SOKL v.100	ŠTUKOVÁ OMITKA
014	UMÝVÁRNA ŽENY	10,98	KER.DLAŽBA PROTISKLUZ.	P02	ŠTUK. OMITKA + KERAM.OBKŁAD v.2000	ŠTUKOVÁ OMITKA
015	WC ŽENY	3,98	KER.DLAŽBA PROTISKLUZ.	P02	ŠTUK. OMITKA + KERAM.OBKŁAD v.2000	ŠTUKOVÁ OMITKA
015a	PŘEDŠÍŇ WC ŽENY	3,32	KER.DLAŽBA PROTISKLUZ.	P02	ŠTUK. OMITKA + KERAM.OBKŁAD v.2000	ŠTUKOVÁ OMITKA
016	WC MUŽI	2,35	KER.DLAŽBA PROTISKLUZ.	P02	ŠTUK. OMITKA + KERAM.OBKŁAD v.2000	ŠTUKOVÁ OMITKA
017	WC MUŽI KABINA I	1,05	KER.DLAŽBA PROTISKLUZ.	P02	ŠTUK. OMITKA + KERAM.OBKŁAD v.2000	ŠTUKOVÁ OMITKA
018	WC MUŽI KABINA II	1,67	KER.DLAŽBA PROTISKLUZ.	P02	ŠTUK. OMITKA + KERAM.OBKŁAD v.2000	ŠTUKOVÁ OMITKA
019	UMÝVÁRNA MUŽI	8,17	KER.DLAŽBA PROTISKLUZ.	P02	ŠTUK. OMITKA + KERAM.OBKŁAD v.2000	ŠTUKOVÁ OMITKA
020	ŠATNA MUŽI	13,29	KER.DLAŽBA PROTISKLUZ.	P03	ŠTUK. OMITKA + KERAM. SOKL v.100	ŠTUKOVÁ OMITKA
021	TRAFOSTANICE	14,35	STÁVAJÍCÍ OPRAVA		STÁVAJÍCÍ OMITKA VYSPRÁVIT	STÁV. OMVYSPRÁVIT
021a	ELEKTRO	10,89	STÁVAJÍCÍ OPRAVA		STÁVAJÍCÍ OMITKA VYSPRÁVIT	STÁV. OMVYSPRÁVIT
022	SKŁAD BUFETU	10,99	PVC	P06	ŠTUK. OMITKA + PVC SOKLIK	ŠTUKOVÁ OMITKA
023	DENNÍ SKŁAD	17,74	PVC	P06	ŠTUK. OMITKA + PVC SOKLIK	ŠTUKOVÁ OMITKA
024	PODESTA + SKŁAD POD SCH.	14,36	PVC	P05	ŠTUK. OMITKA + PVC SOKLIK	ŠTUKOVÁ OMITKA
025	KANCELÁŘ SKŁADU	8,76	PVC	P05	ŠTUK. OMITKA + PVC SOKLIK	MINER.PODHLĚD C6
026	VÝTAHOVÁ ŠACHTA	6,12	NÁTER NA BETON.MAZANINĚ	P08	VÁP. OMITKA	VÁP. OMITKA
027	SKŁAD BIOLOGICKÉHO ODP.	5,21	STÁVAJÍCÍ OPRAVA		STÁVAJÍCÍ OMITKA VYSPRÁVIT	STÁV. OMVYSPRÁVIT
028	SKŁAD OBÁL	24,92	KER.DLAŽBA PROTISKLUZ.	P03	ŠTUK. OMITKA + KERAM. SOKL v.100	ŠTUKOVÁ OMITKA
029	ELEKTRO 1.PP	5,80	DIELEKTRICKÝ KOBEREC	P07	VÁP. OMITKA	ŠTUKOVÁ OMITKA
030	OKŁID	1,86	STÁVAJÍCÍ OPRAVA		STÁVAJÍCÍ OMITKA VYSPRÁVIT	STÁV. OMVYSPRÁVIT
031	SUCHÝ CENTRÁLNÍ SKŁAD	89,80	PVC	P06	STÁVAJÍCÍ OMITKA VYSPRÁVIT	STÁV. OMVYSPRÁVIT
032	VÝSTUPNÍ CHODBA	55,68	KER.DLAŽBA PROTISKLUZ.	P03	ŠTUK. OMITKA + KERAM. SOKL v.100(B4)	ŠTUK.OBKŁAD SOKL C4
033	ZÁVĚSNÝ PRO ZÁSOBOVÁNÍ	22,02	KER.DLAŽBA PROTISKLUZ.	P03	ŠTUK. OMITKA + KERAM. SOKL v.100(B4)	ŠTUKOVÁ OMITKA
034	MYTÍ TRANSPORTNÍCH NÁDOB	27,78	KER.DLAŽBA PROTISKLUZ.	P01	ŠTUK. OMITKA + KERAM.OBKŁAD v.2000	ŠTUKOVÁ OMITKA
035	CENTRÁLNÍ UKLIDOVACÍ BIOP.Č.	17,95	KER.DLAŽBA PROTISKLUZ.	P01	ŠTUK. OMITKA + KERAM.OBKŁAD v.2000	ŠTUKOVÁ OMITKA
036	SKŁAD MYČNÝCH CHEM.PROSTŘED.	12,05	KER.DLAŽBA PROTISKLUZ.	P04	ŠTUK. OMITKA + KERAM.SOKL v.100	ŠTUKOVÁ OMITKA
037	HLUBŠÍ PŘÍPRAVA ZELENINY	25,08	KER.DLAŽBA PROTISKLUZ.	P01	ŠTUK. OMITKA + KERAM.OBKŁAD v.2000	ŠTUKOVÁ OMITKA
038	SKŁAD OVOCÉ A ZELENINY	24,72	KER.DLAŽBA PROTISKLUZ.	P04	ŠTUK. OMITKA + KERAM.OBKŁAD v.2000	ŠTUKOVÁ OMITKA
039	CHŁADIČÍ BOX–OVOCÉ A ZEL.	6,69	STÁVAJÍCÍ		–	–
040	SKŁAD STERIL. POTRAVIN	27,11	KER.DLAŽBA PROTISKLUZ.	P03	ŠTUK. OMITKA + KERAM. SOKL v.100	ŠTUKOVÁ OMITKA
041	CHODBA	20,95	KER.DLAŽBA PROTISKLUZ.	P03	ŠTUK. OMITKA + KERAM. SOKL v.100(B4)	ŠTUKOVÁ OMITKA
042	CHODBA	57,15	KER.DLAŽBA PROTISKLUZ.	P03	ŠTUK. OMITKA + KERAM. SOKL v.100(B4)	ŠTUK.OBKŁAD SOKL C4
043	CENTR.SKŁAD CHEM.PROSTŘED.	18,65	KER.DLAŽBA PROTISKLUZ.	P02	ŠTUK. OMITKA + KERAM. SOKL v.100	ŠTUKOVÁ OMITKA
044	CENTR.SKŁAD NÁDOB	10,99	KER.DLAŽBA PROTISKLUZ.	P02	ŠTUK. OMITKA + KERAM. SOKL v.100	ŠTUKOVÁ OMITKA
045	ROZDĚLOVÁ MASA	26,70	KER.DLAŽBA PROTISKLUZ.	P04	ŠTUK. OMITKA + KERAM.OBKŁAD v.2000	ŠTUKOVÁ OMITKA
046	BOX CHŁADIČÍ – MASA	7,39	BETON POD SYSTÉMOVÝ PANEĽ	P22	OMYVATELNÝ PANEĽ BOXU	PANEĽ BOXU
047	BOX MRAŽIČÍ – MASA	7,42	BETON POD SYSTÉMOVÝ PANEĽ	P22	OMYVATELNÝ PANEĽ BOXU	PANEĽ BOXU
048	BOX CHŁADIČÍ – UZENINY	3,90	BETON POD SYSTÉMOVÝ PANEĽ	P22	OMYVATELNÝ PANEĽ BOXU	PANEĽ BOXU
049	BOX CHŁADIČÍ – ZELENINA	3,30	BETON POD SYSTÉMOVÝ PANEĽ	P22	OMYVATELNÝ PANEĽ BOXU	PANEĽ BOXU
050	BOX MRAŽIČÍ – ZELENINA I	3,90	BETON POD SYSTÉMOVÝ PANEĽ	P22	OMYVATELNÝ PANEĽ BOXU	PANEĽ BOXU
051	BOX CHŁADIČÍ – OV.+ZELEN.	4,78	BETON POD SYSTÉMOVÝ PANEĽ	P22	OMYVATELNÝ PANEĽ BOXU	PANEĽ BOXU
052	BOX MRAŽIČÍ – ZELENINA II	4,00	BETON POD SYSTÉMOVÝ PANEĽ	P22	OMYVATELNÝ PANEĽ BOXU	PANEĽ BOXU
053	BOX CHŁADIČÍ – OV.+ZELEN.	8,67	BETON POD SYSTÉMOVÝ PANEĽ	P22	OMYVATELNÝ PANEĽ BOXU	PANEĽ BOXU
054	LAPOL	21,12	STÁVAJÍCÍ OPRAVA		STÁVAJÍCÍ OMITKA VYSPRÁVIT	STÁV. OMVYSPRÁVIT
055	POPELNICE	14,72	STÁVAJÍCÍ OPRAVA		STÁVAJÍCÍ OMITKA VYSPRÁVIT	STÁV. OMVYSPRÁVIT
056	ZÁVĚTRÍ	18,00	STÁVAJÍCÍ OPRAVA–ZÁMKOVÁ DL		STÁVAJÍCÍ OPRAVA	SOKL PODHLĚD C5

POZNÁMKA : NOVÉ STROPNÍ KONSTRUKCE V MÍSTĚ PŮVODNÍHO VÝTAHU A SCHODIŠTĚ BUDOU OPATŘENY POŽÁRNÍM SOKL PODHLĚDEM.

název stavby		OLOMOUC, Tr.17.Listopadu - REKONSTRUKCE OBJEKTU MENZY	
místo stavby		Olomouc, k.ú.Olomouc–město, Tr.17.listopadu 54	
stupeň dokumentace		PROJEKTOVÁ DOKUMENTACE PRO PROVÁDĚNÍ STAVBY	
stavebník / objednatel		UNIVERZITA PALACKÉHO V OLOMOUCI Křížkovského 8, 771 47 Olomouc IČ: 61989592	
projektant / zhotovitel		ALFAPROJEKT OLOMOUC a.s. Týlova 4, 772 00 Olomouc IČ: 25849280	
číslo zakázky: 8-025/116-00			
zpracovatel přednáškové části projektové dokumentace		razítka / podpis	firma
zodpovědný projektant			
Ing. František BÁBICA			
vedoucí projektu			
Ing. Lenka BÁBICOVÁ		Týlova 4, 772 00 Olomouc IČ: 25849280 DIČ: CZ25849280 tel: 585206000 fax: 585227166 e-mail: alfaprojekt@alfaprojekt.com	
objekt / soubor		OLOMOUC, Tr.17.Listopadu - REKONSTRUKCE OBJEKTU MENZY	
FORMÁT		8 x A4	
MĚŘÍTKO		1:100	
DATUM		11.2016	
část		POŽÁRNĚ BEZPEČNOSTNÍ ŘEŠENÍ	
D.1.3		poré	
zpráva / výkres		číslo	
PŮDORYS 1.PP		02	

PŮDORYS 1. PP



HLAVNÍ VSTUP