

1500  
Ø 8 ØR12 – 1,65m – 3ks

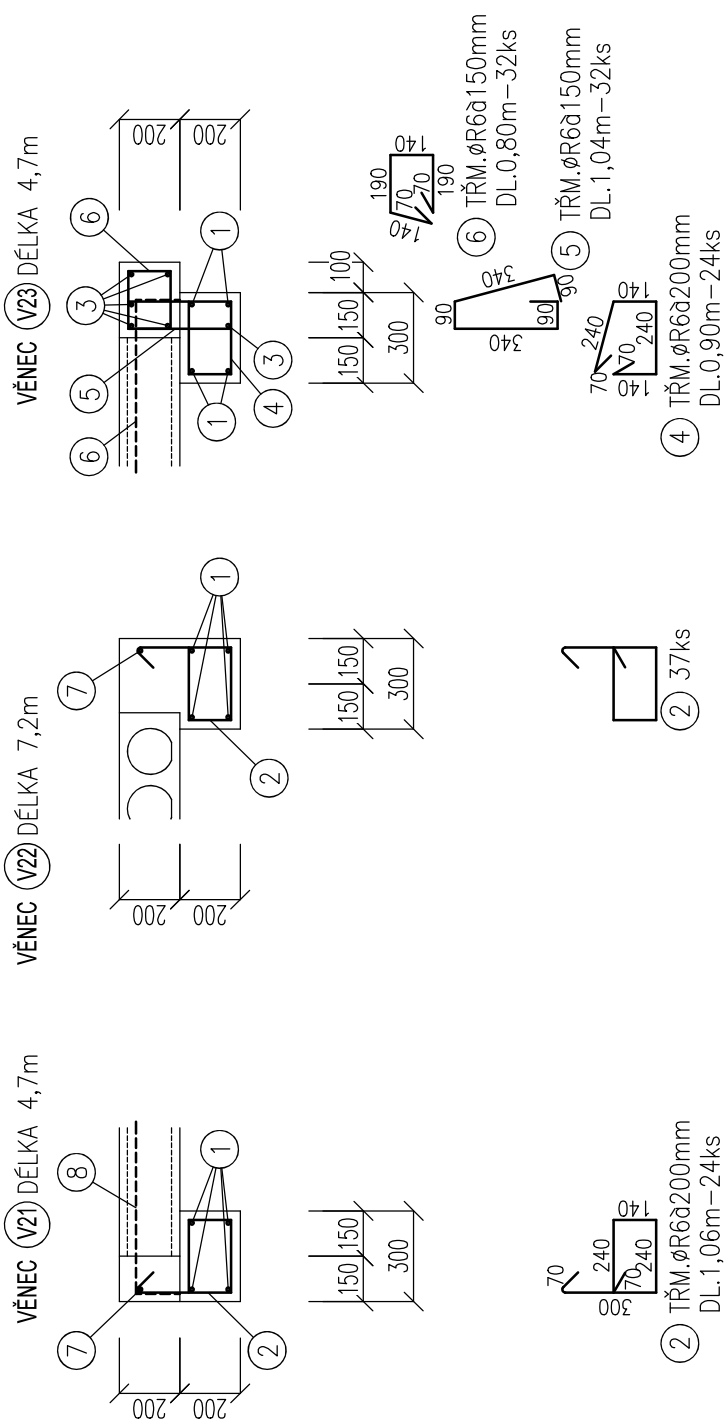
Ø 8 3ks

### VÝPIS VÝZTUŽE

OZN.	Ø	DÉLKA m	KS	DÉLKA DLE Ø CELKEM m		PLOCHA SÍŤ KARI
				B500A	B500B	
				ØR6	ØR10	ØR12
1	R12	77,00	–			Ø8x150/150
2	R6	1,06	61	64,66		77,00
3	R10	4,65	6		27,90	
4	R6	0,90	24	21,60		
5	R6	1,04	32	33,28		
6	R6	0,80	32	25,60		
7	R12	14,00	–			14,00
8	R12	1,65	6			9,90
CELKEM			m	263,30		343,80
			kg/m	0,222		0,888
			kg	58,45		305,29
			kg	58,45	305,29	

BETON TŘ. C25/30, OCEL B500A, B500B (10505-R)


KRYTÍ VÝZTUŽE 25 MM



Ø 1 1  
PODÉLNÁ VÝZTUŽ VĚNCŮ – ØR12, STYKOvat PŘESAHEM 600mm, V ROZÍCH PŘEVÁZAT.  
CELKEM 4x(4,7+7,2+4,7)x1,15=77,0b.m.

Ø 3 3  
ØR10 – 4,65m – 6ks

Ø 7 7  
PODÉLNÁ ZÁLIVKOVÁ VÝZTUŽ – ØR12, STYKOvat PŘESAHEM 600mm, V ROZÍCH PŘEVÁZAT.  
CELKEM 1x(4,7+7,2)x1,15=14,0b.m.

Stupeň PD:		Dokumentace pro provádění stavby		 <b>ASET studio</b> architektonická a projektční kancelář
Hlavní architekt:		Ing. arch. Stanislav Smec		
Vedoucí projektant:		Ing. Jan Turek		
Vypracoval:		Ing. Ivo Barviř		
Místo:		parc. č. 1705/1, st.1705/41, st.1706/2, 1706/3, 1706/4, k.ú. Holice u Olomouce		
Investor:		Univerzita Palackého v Olomouci, Křížkovského 551/8, 771 47 Olomouc		ASET studio s.r.o., Tovární 41, 779 00 Olomouc www.asetstudio.cz
Akce:		PŘÍSTAVBA A STAVEBNÍ ÚPRAVY ENERGOCENTRA		Zak.č.: 1723
Objekt:		SO 01, SO 02, SO 03, SO 04		Datum: 12/2017
Část:		Stavebně konstrukční řešení		Měřítko: 1:50
Výkres:		Věnce a zálivková výztuž stropu nad E.06		Část: D.1.2 Paré: Paré: Vyr.č.: b04