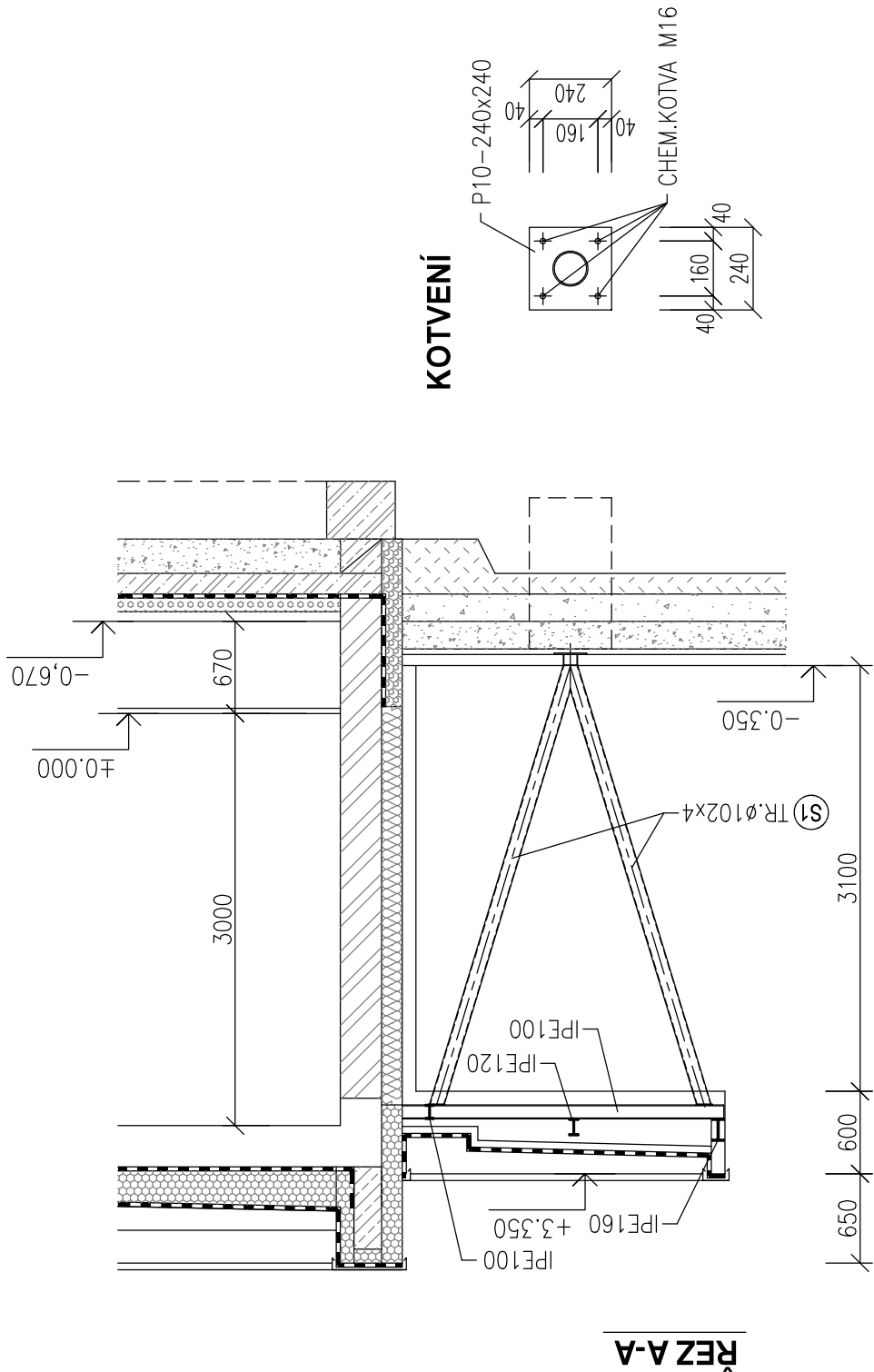


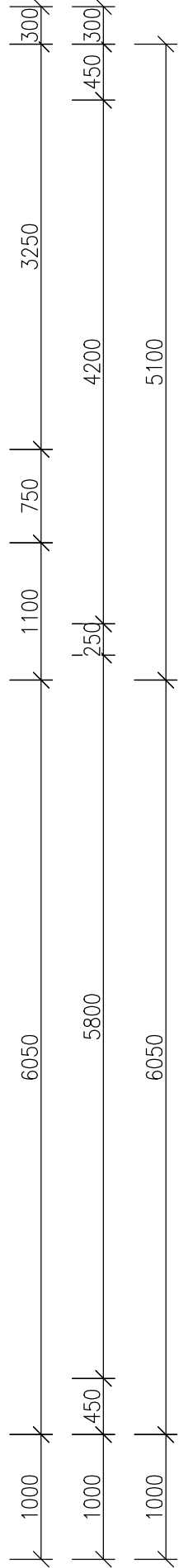
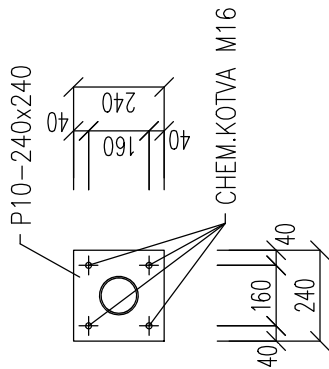
HRUBÝ VÝPIS OCELI

OZN.	POPIS	PROFIL	DĚLKA mm	KS	HMOTNOST		MATERIÁL	POZN.
					JEDN. kg/m	CELKOVÁ kg		
S1	SLoup	TR.102x4	3360	12	9,67	390	S235	
	PODNOŽ SL	TR.102x4	80	6	9,67	5	S235	
	PATNI PLECH	P10x240	240	6	18,84	28	S235	
	HLAVA	P8x120	120	12	7,54	11	S235	
S2	SLoup	J6100x100x4	3280	4	11,36	149	S235	
	PATNI PLECH	P10x240	240	4	18,84	18	S235	
	HLAVA	P8x120	120	4	7,54	4	S235	
N1	PŘÍČNIK	IPE100	2250	1	8,10	19	S235	
N2	PŘÍČNIK	IPE100	2250	6	8,10	110	S235	
N3	PŘÍČNIK	IPE100	2350	1	8,10	19	S235	
V1a	VAZNICE	IPE160	3100	1	15,80	49	S235	
V2b	VAZNICE	IPE120	3100	1	10,40	33	S235	
V2c	VAZNICE	IPE100	3100	1	8,10	26	S235	
V2	VAZNICE	IPE160	5300	1	15,80	84	S235	
V3	VAZNICE	IPE120	4200	1	10,40	44	S235	
V4	VAZNICE	IPE100	3150	1	8,10	26	S235	
V5	VAZNICE	IPE160	5600	1	15,80	89	S235	
V6	VAZNICE	IPE120	4500	1	10,40	47	S235	
V7	VAZNICE	IPE100	3450	1	8,10	28	S235	
V8a	VAZNICE	IPE160	3000	2	15,80	95	S235	
V8b	VAZNICE	IPE120	3000	2	10,40	63	S235	
V8c	VAZNICE	IPE100	3000	2	8,10	49	S235	
V9a	VAZNICE	IPE160	3300	1	15,80	53	S235	
V9b	VAZNICE	IPE120	3300	1	10,40	35	S235	
V9c	VAZNICE	IPE100	3300	1	8,10	27	S235	
CELKEM						1501		
PŘÍRÁŽKA NA PRŮŘEZ A STYKY (8%)						120		
CELKEM						1621		

CHEMICKÉ KOTVY M16x200 – 10x4=40ks  
PŘED VÝROBOU OCELOVÉ KONSTRUKCE JE NUTNO OVĚŘIT SKUTEČNÉ ROZMĚRY STAVBY.



KOTVENÍ



Stupeň PD:	Dokumentace pro provádění stavby	
Hlavní architekt:	Ing. arch. Stanislav Smec	
Vedoucí projektant:	Ing. Jan Turek	
Vypracoval:	Ing. Ivo Barvič	
Místo:	parc. č. 1705/1, st.1705/41, st.1706/2, 1706/3, 1706/4, k.ú. Holice u Olomouce	
Investor:	Univerzita Palackého v Olomouci, Křížkovského 551/8, 771 47 Olomouc	
Akce: PŘÍSTAVBA A STAVEBNÍ ÚPRAVY ENERGOCENTRA		
Objekt:	SO 01, SO 02, SO 03, SO 04	
Část:	Stavebně konstrukční řešení	
Výkres:	Ocelová konstrukce přístřešku	
ASET studio		
architektonická a projektční kancelář		
ASET studio s.r.o., Tovární 41, 779 00 Olomouc		
www.asetstudio.cz		
Zak. č.:	1723	
Datum:	12/2017	
Měřítko:	1:50	
Část:	D.1.2	Paré:
Výkr.č.:	b07	