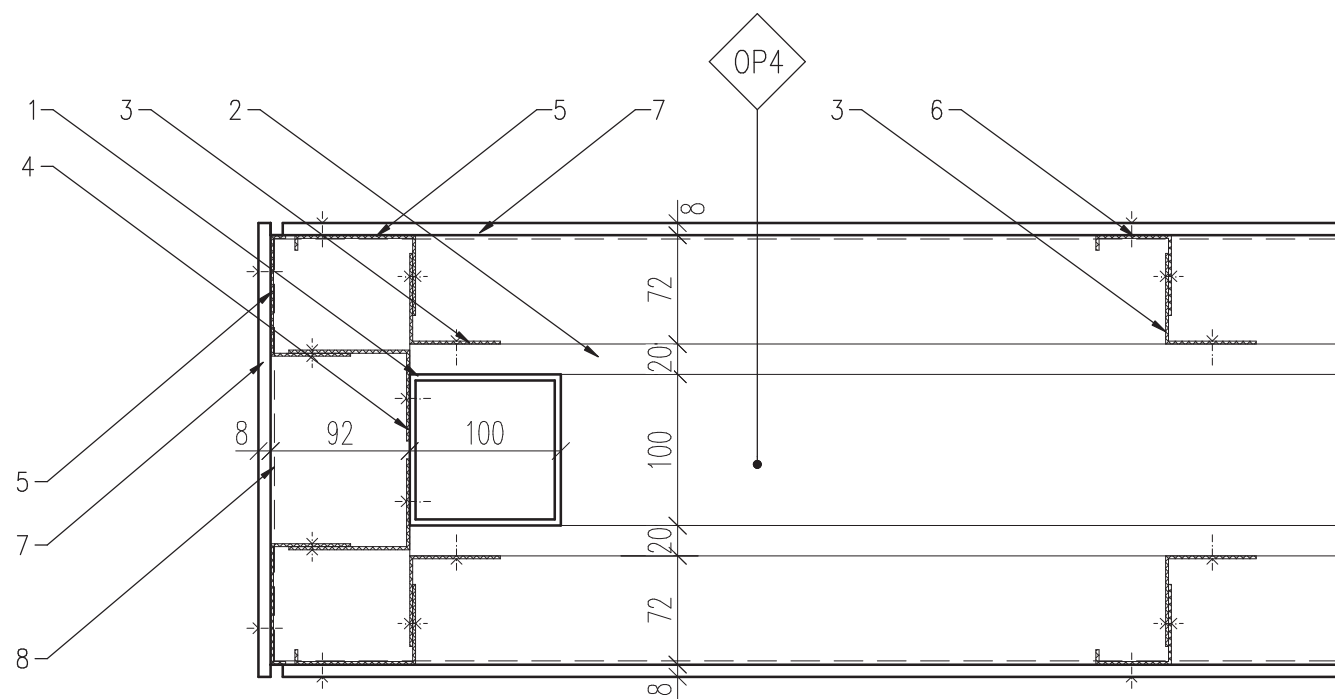


# DETAIL D.05:

Opláštění ocelové konstrukce - M 1:5



## LEGENDA:

POPIS KONSTRUKCE:

- NOSNÁ OCELOVÁ KONSTRUKCE STŘECHY JA 100x100x4
- NOSNÁ KONSTRUKCE ROŠTU – BODOVĚ PŘIVAŘEN JA 60x20x2
- KONSTRUKCE ROŠTU – KOTEVNÍ KONZOLA L60, 60x60x2 mm – FeZn
- KONSTRUKCE ROŠTU – KOTEVNÍ KONZOLA L80, 80x80x2 mm – FeZn
- KONSTRUKCE ROŠTU –PROFIL J80, 80x53 mm – FeZn
- KONSTRUKCE ROŠTU –PROFIL J50, 50x53 mm – FeZn
- CEMENTO–VLÁKNITÁ DESKA tl. min. 8 mm
- EPDM PODKLADNÍ PÁSKA– ČERNÁ

## POZNÁMKA:

– DETAILS SLOUŽÍ POUZE K VYJÁDRĚNÍ DESIGNOVÉHO A ARCHITEKTONICKÉHO NÁZORU PROJEKTANTA, ZOBRAZENÝ DETAIL PŘEDSTAVUJE IDEOVÉ ŘEŠENÍ POZIC NAVRŽENÝCH KONSTRUKCÍ. DOPRACOVÁNÍ DETAILŮ V RÁMCI DÍLENSKÉ DOKUMENTACE JE POVINNOSTÍ ZHOTOVITELE DLE PŘEDPISŮ JEDNOTLIVÝCH DODAVATELŮ SYSTÉMŮ A KONSTRUKCÍ POUŽITÝCH V DETAILU.

	Stupeň PD: <b>Dokumentace pro provádění stavby</b>	Hlavní architekt:	Ing.arch. Stanislav Smec	Zak.č.:	1724	Akce: DOBUDOVÁNÍ A MODERNIZACE INFRASTRUKTURY PRO PRAKTICKOU VÝUKU NA PŘF UPOL	Část:	Vykr.č.:	Paré:
	Místo: Olomouc, ul. Šlechtitelů, areál PřF UP, parc. č. 1705/40, k.ú. Holice u Olomouce	Vedoucí projektant:	Ing. Jan Turek	Datum:	04/2018		D.1.1.10	05	
	Investor: Univerzita Palackého v Olomouci, Křížkovského 551/8, 771 47 Olomouc	Vypracoval:	Bc. Miroslav Pavlát	Měřítko:	1:5		Výkres: <b>DETAIL D.05</b> Opláštění ocelové konstrukce - M 1:5		