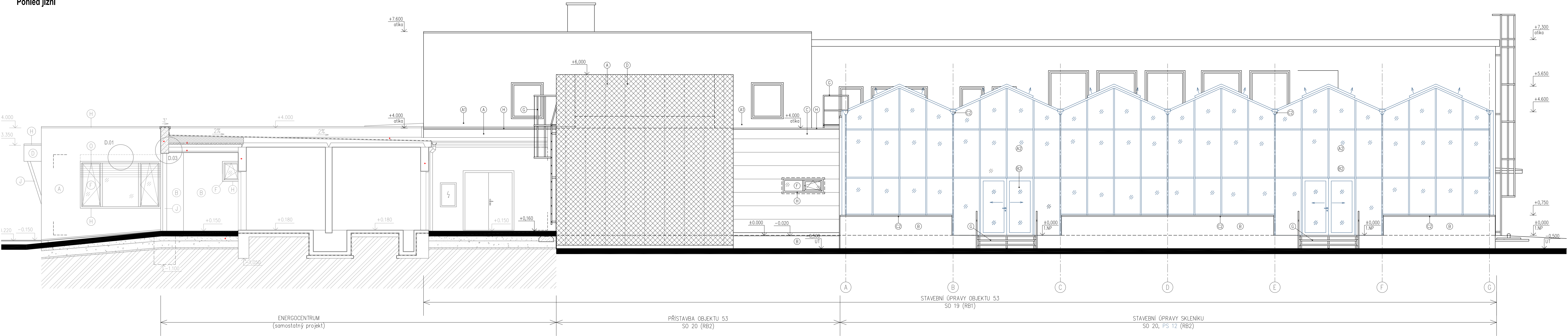


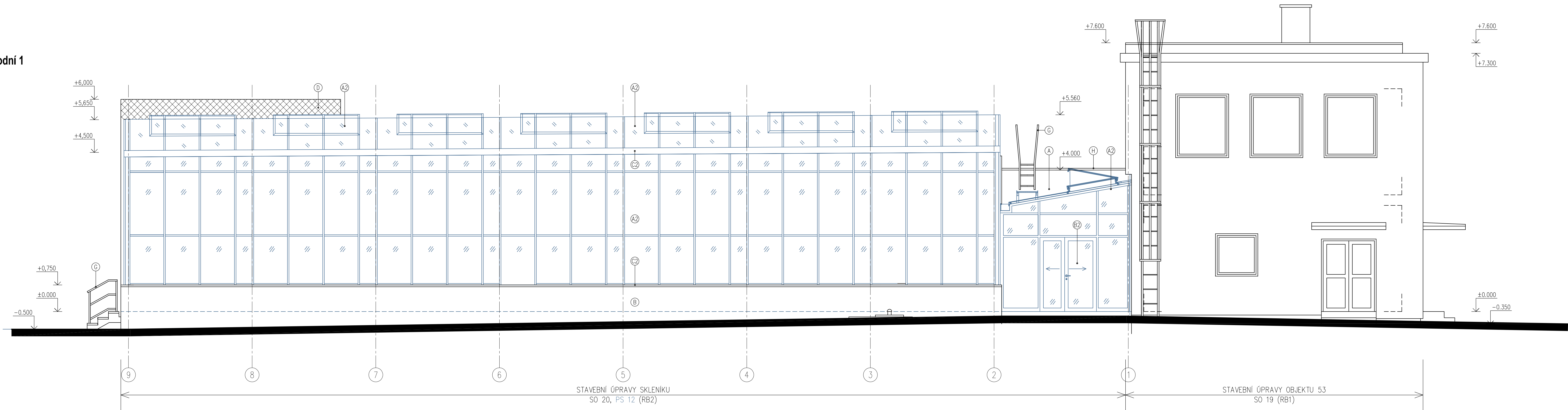
Pohled jižní a východní 1

SO 20 (RB2) - PŘÍSTAVBA OBJ. 53 A STAVEBNÍ ÚPRAVY SKLENÍKU (RB2)

Pohled jižní



Pohled východní 1



**LEGENDA POVRCHŮ - SO 19:**  
(A) FASÁDA ETICS - omítka silikátová, zrnitost střední - barva: dle stávající  
(B) OPLECHOVÁNÍ - pozinkovaný lakovaný plech - barva: šedá

**LEGENDA POVRCHŮ - SO 20:**  
(A) FASÁDA, ETICS - omítka silikátová, zrnitost střední - barva: špinavé bílo  
(B) FASÁDA, SOKL, ETICS - omítka silikátová, zrnitost střední - barva: tmavě šedá  
(C) FASÁDA, PROJEKTRÁVANA - cemento-vápnitá desky propracované ve hmotě opatřené odstínem transparentním náletem, s výraznějšími vodorovnými spárami - barva: světlé šedá  
(D) FASÁDA, OPLÁŠENÍ - lakovaný na kovovém rámu - barva: přírodní  
(E) DVEŘE - ocelové zasklení - barva: antracitová šedá  
(F) OKNA - plastové profily, sklo čiré - barva: antracitová šedá  
(G) VENKOVNÍ SCHODIŠTĚ, ZÁBRADLÍ, ŽIDBKY - pozinkovaná ocel - barva: pozink. ocel  
(H) OPLECHOVÁNÍ - pozinkovaný lakovaný plech - barva: šedá

**LEGENDA POVRCHŮ - PS 01:**  
(A2) SKLENÍK - systémový výrobek, hliníkové profily, sklo čiré - barva: šedá  
(B2) DVEŘE - systémový výrobek, hliníkové profily, sklo čiré - barva: šedá  
(C2) OPLECHOVÁNÍ, ŽLABY - hliníkový lakovaný plech - barva: šedá

**POZNÁMKA:**  
• FINÁLNÍ VARIANTA MATERIÁLOVÉHO BAREVNÉHO ŘEŠENÍ BUDE VYBRÁNA INVESTOREM A ARCHITEKTEM PO PŘEDLOŽENÍ VZORKŮ DODATELEM STAVBY.

±0,000 = 210,17 m.n.m.		<b>Dokumentace pro provádění stavby</b>		 <b>ASET studio</b> architektonická a projektová kancelář
Supl. PD:	INTAR a.s., Bezručova 811/17a, 602 00 Brno / Ing. Petr Svoboda	Zprac. DSP / autor:	Ing. Jan Turek	
Vedoucí projektant:	Ing. arch. Jiří Burian	Vypracoval:	Ing. arch. Jiří Burian	ASET studio s.r.o., Tovární 41, 779 00 Olomouc www.asetstudio.cz
Místo:	parc. č. 1705/1, 1705/41, 1705/47, 1706/1, 1706/3, 1706/4, k.ú. Holice u Olomouce			
Investor:	Univerzita Palackého v Olomouci, Křížovského 55/16, 771 47 Olomouc	Zak. č.:	1723	Datum:
Alce:	<b>DOBUDOVÁNÍ A MODERNIZACE INFRASTRUKTURY PRO PRAKTICKOU VÝUKU NA PŘÍP. ÚP. OL.</b>			
Objekt:	SO 20 (RB2) - PŘÍSTAVBA OBJ. 53 A STAVEBNÍ ÚPRAVY SKLENÍKU (RB2)	Měřítko:	1:50	Část:
Část:	Architektonicko-stavební řešení			
Výkres:	<b>Pohled jižní, pohled východní 1</b>	Výkr. č.:	<b>D.1.1</b> <b>06</b>	Parc.: