

ŽEBŘÍK PRO ZAJIŠTĚNÍ PŘÍSTUPU SERVISNÍ LÁVKU SKLENÍKU

ROZMĚR: DLE SCHÉMATU

POPIS: SERVISNÍ ŽEBŘÍK SVAŘENÝ Z OCELOVÝCH TYČOVÝCH PROFILŮ KOTVENÝ CHEMICKÝMI KOTVAMI DO SVISLÉ NOSNÉ KONSTRUKCE. HRANY ZAOLIT, SVÁRY ZABROUSIT.

POVRCHOVÁ ÚPRAVA: ŽÁROVÝ POZINK

MATERIÁL:

1 - ŠTĚŘÍN - BEZEŠVÁ ČTYŘHRANNÁ TRUBKA, PROFIL - 40x40x4mm (4,41kg/m)

2 - PŘÍČLE - BEZEŠVÁ TRUBKA, PROFIL - D=32mm, TL.3mm (2,15kg/m)

3 - KOTVENÍ - PÁSOVÁ OCEL, PROFIL - 60/8mm (3,77kg/m)

5 - VÝPLŇ - PÁSOVÁ OCEL, PROFIL - 50/5mm (1,96kg/m)

6 - PODESTA - TAHOKOV TL. 5 mm (21kg/m²)

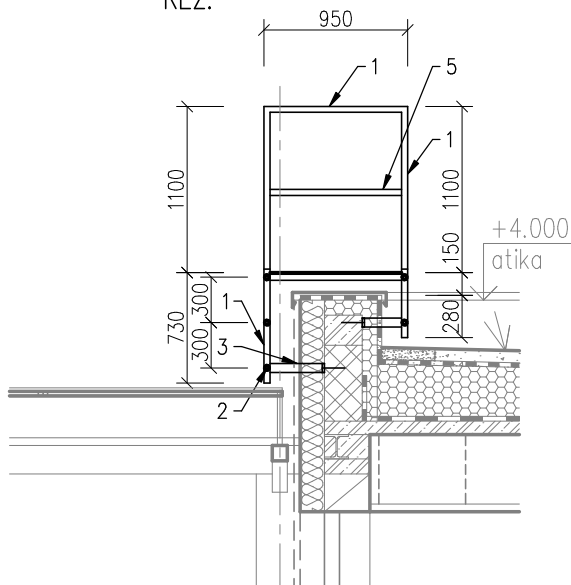
POZNÁMKA:

- PROVÁDĚT V SOULADU S ČSN 743282 OCELOVÉ ŽEBŘÍKY
- SVÁRY ZABROUSIT, HRANY ZAOLIT, ZAVÍČKOVAT,
- PŘED VÝROBOU NUTNO NA MÍSTĚ OVĚŘIT SKUTEČNÉ ROZMĚRY, PŘÍPADNÉ ZMĚNY NUTNO KONZULTOVAT S INVESTOREM A PROJEKTANTEM
- DOKUMENTACE NENAHRADUJE VÝROBNÍ DOKUMENTACI, DOPRACOVÁNÍ DETAILŮ, OPTIMALIZACE DIMENZE JEDNOTLIVÝCH PRVKŮ A DIMENZE KOTEV JE POVINNOSTÍ ZHOTOVITELE V RÁMCI DÍLENSKÉ DOKUMENTACE DODAVATELE, VČ. STATICKÉHO POSOUZENÍ
- KONSTRUKCE ŽEBŘÍKU BUDE UZEMĚNA

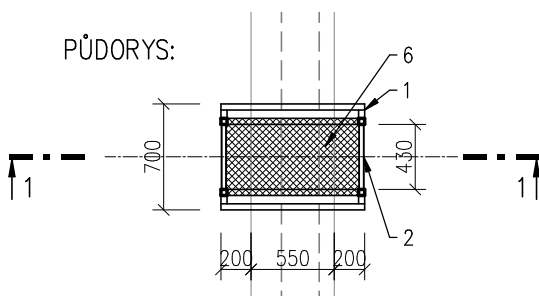
VÝPIS OCELI S235:

POL.	PROFIL	délka (m)	počet (ks)	celk. dl. (m)	hmotnost (kg/m) (kg/m ²)* (kg/ks)**	hmot. celkem (kg)
1	OCELOVÁ TRUBKA 40/40/4mm	4,32	2	8,64	4,41	38,15
2	OCELOVÁ TRUBKA D 32,0/3mm	0,43	5	2,15	2,15	4,63
3	PÁSOVÁ OCEL 60/8mm	0,50	4	2,00	3,77	7,54
5	PÁSOVÁ OCEL 50/5mm	0,87	2	1,74	1,96	3,41
6	TAHOKOV tl. 5 mm		0,49 m ²		21,00	10,29
SOUČET					kg	64,02
DROBNÝ A SPOJOVACÍ MATERIÁL 10%					kg	6,40
VÁHA OCELI CELKEM					kg	70,42

ŘEZ:



PŮDORYS:



POHLED:

