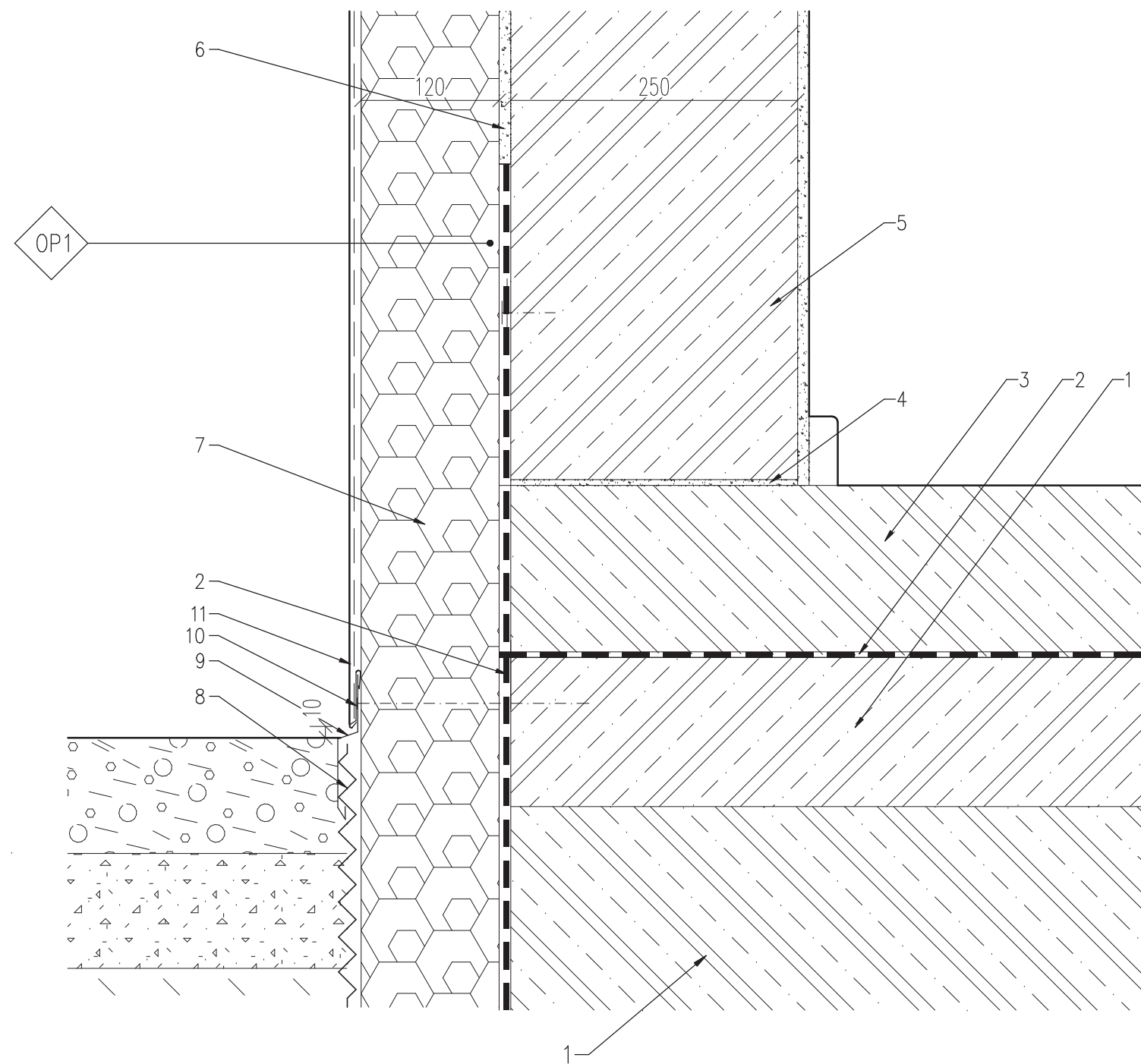


DETAIL D.01:
Soklová část ETICS - M 1:05



LEGENDA:

POPIS KONSTRUKCE:

- 1. KONSTRUKCE ZÁKLADŮ BETON C20/25
- 2. HYDROIZOLACE – VČ. PŘÍPRAVY PODKLADU, PENETRACE.VYVÉST MIN. 300 mm NAD ÚROVEŇ UPRAVENÉHO TERÉNU
- 3. NOSNÁ ŽB PODLAHOVÁ DESKA tl. 120 mm, S ROZPTÝLENOU DRÁTKOVOU VÝZTUŽÍ – BETON C25/30 XC2
- 4. PRACOVNÍ SPÁRA – NABOJENÍ ŽB KONSTRUKCE
- 5. STĚNA – ŽB KONSTRUKCE tl. 250 mm
- 6. PŘÍPRAVA POVRCHU, ETICS – LEPICÍ HMOTA
- 7. ETICS– TEPELNÁ IZOLACE XPS ODOLNÁ PROTI VLNKOSTI TL. 120 mm
- 8. OCHRANNÁ PROFILOVANÁ FÓLIE Z PE S NAKAŠIROVANOU FILTRAČNÍ TEXTÍLIÍ
- 9. KOTEVNÍ A KRYCÍ UKONČOVACÍ LIŠTA PVC (případně nerezová)
- 10. UKONČOVACÍ LIŠTA PRO NAPOJENÍ OPLECHOVÁNÍ PVC
- 11. ETICS – VNĚJŠÍ SOUVRSTVÍ – STĚRKA S VÝZTUŽNOU TKANINOU, PENETRACE, FASÁDNÍ OMÍTKA ZR. DO 1,5 mm

NORMY A PŘEDPISY:

ČSN P 73 0600 Hydroizolace staveb Základní ustanovení, ČSN 73 0606 Hydroizolace staveb – Povlakové hydroizolace – Základní ustanovení a normy související, ČSN 73 3610 zmZ1, SN 73 2902 Vnější tepelně izolační kompozitní systémy (ETICS) – Navrhování a použití mechanického upevňování pro spojení s podkladem

POZNÁMKA:

– DETAILS SLOUŽÍ POUZE K VYJÁDŘENÍ DESIGNOVÉHO A ARCHITEKTONICKÉHO NÁZORU PROJEKTANTA, ZOBRAZENÝ DETAIL PŘEDSTAVUJE IDEOVÉ ŘEŠENÍ POZIC NAVRŽENÝCH KONSTRUKCÍ. DOPRACOVÁNÍ DETAILŮ V RÁMCI DÍLENSKÉ DOKUMENTACE JE POVINNOSTI ZHOTOVITELE DLE PŘEDPISŮ JEDNOTLIVÝCH DODAVATELŮ SYSTÉMŮ A KONSTRUKCÍ POUŽITÝCH V DETAILU.

<div><div><div><div><div><div></div></div></div><div><div><div></div><div><div>ASET studio</div></div></div><div><div><div>architektonická a projektová kancelář</div></div></div></div><div><div><div>ASET studio s.r.o., Tovární 41, 779 00 Olomouc</div></div></div></div></div></div>	Stupeň PD: Dokumentace pro provádění stavby	Hlavní architekt: Ing.arch. Stanislav Smec	Zak.č.: 1724	Akce: DOBUDOVÁNÍ A MODERNIZACE INFRASTRUKTURY PRO PRAKTICKOU VÝUKU NA PŘF UPOL	Část: D.1.1.11	Vykr.č.: 01	Paré:
	Místo: Olomouc, ul. Šlechtitelů, areál PŘF UP, parc. č. 1705/40, k.ú. Holice u Olomouce	Vedoucí projektant: Ing. Jan Turek	Datum: 04/2018				
	Investor: Univerzita Palackého v Olomouci, Křížkovského 551/8, 771 47 Olomouc	Vypracoval: Bc. Miroslav Pavlát	Měřítko: 1:5				
	Výkres: DETAIL D.01 Soklová část ETICS						