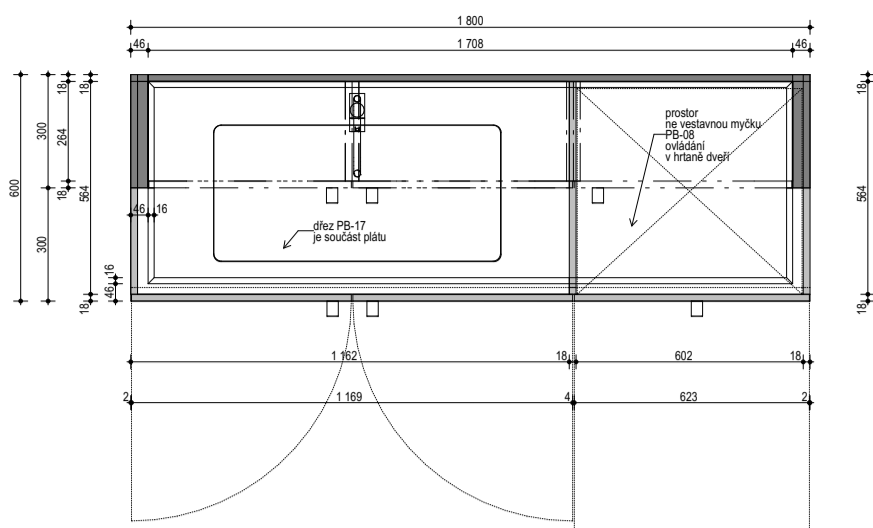


PŮDORYS SESTAVY Ba (přední část) NB-04a

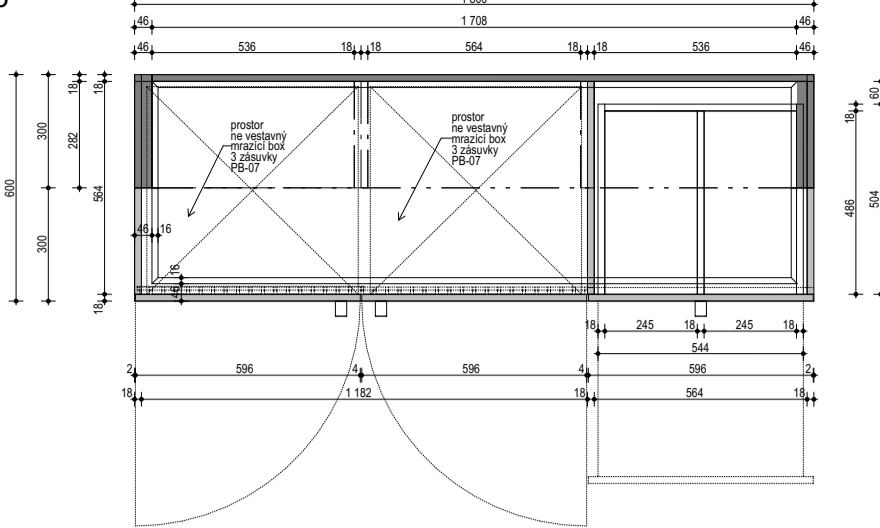


PŘÍČNÝ ŘEZ SESTAVOU Ba

PODÉLNÝ ŘEZ SESTAVOU Ba

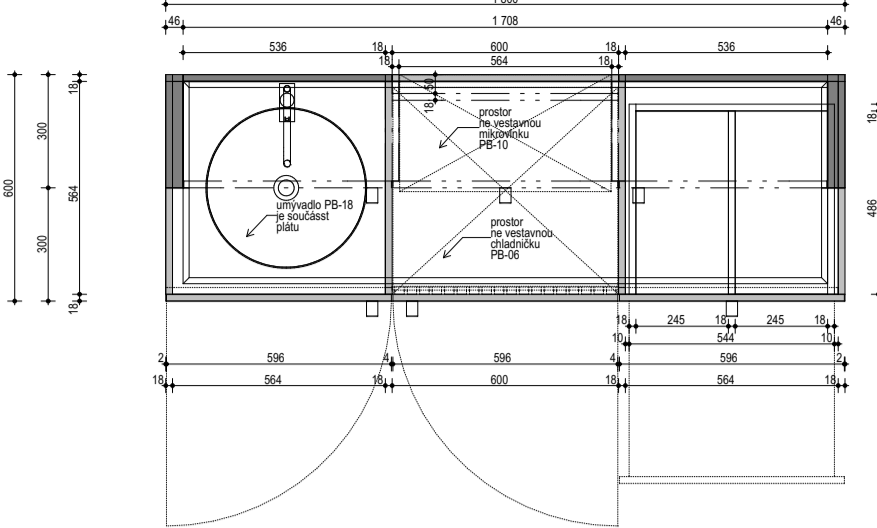
SESTAVY NB-04a a NB-04b jsou spojeny zády k sobě v prostoru záda budou kotveny přes pohled do stropu a k zadní zdi

PŮDORYS SESTAVY Bb (zadní část) NB-04b



PODÉLNÝ ŘEZ SESTAVOU Bb

PŮDORYS SESTAVY C NB-05

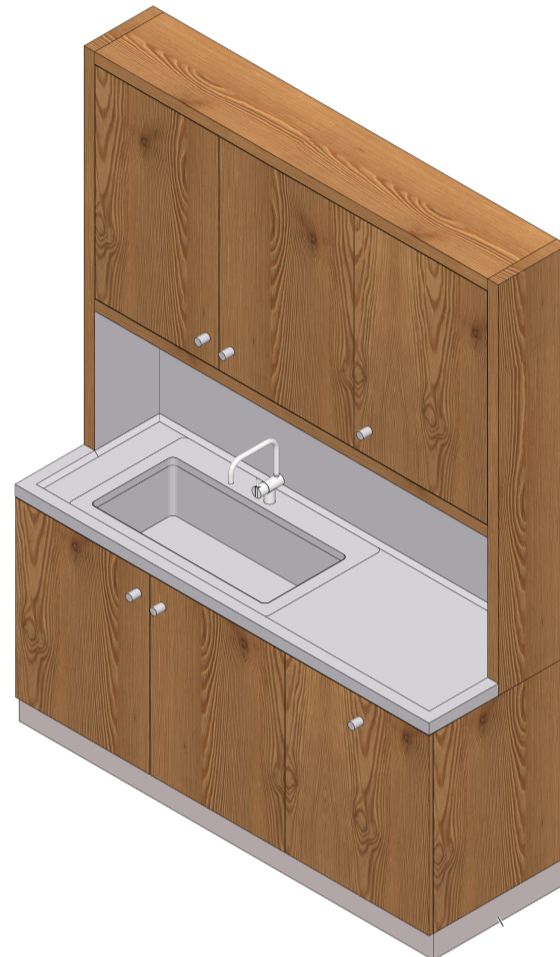


PŘÍČNÝ ŘEZ 1 SESTAVOU C

PODÉLNÝ ŘEZ SESTAVOU C

NB-04	SESTAVA B KUCH. SKŘÍŇKĚ ZÁZEMÍ v prostoru (a + b zády k sobě)	1800x1200, v.2400	1	1.32
	ČÁST NB-04a (přední část v prostoru)	1800x600, v.2400	1	1.32
NB-04a_1	SKŘÍŇKA SPODNÍ 2 DVEŘOVÁ POD VĚTŠÍ DŘEZ sokl 100	1200x600, v.854	1	1.32
NB-04a_2	SKŘÍŇKA SPODNÍ NIKÁ PRO VESTAVBU MYČKY PB-08, naložené dveře na sklop, dveřích myčky	600x600, v.854	1	1.32
NB-04a_3	PLÁT SPODNÍCH SKŘÍŇKĚ nerez 46 integrovány nerez dřez vč. baterie, bez přesahu, zesílený lem se zkosením	1800x600, tl. 46 (30+16)	1	1.32
NB-04a_4	SKŘÍŇKA HORNÍ 1 DVEŘOVÁ v horním rámu	580x300, v.883	1	1.32
NB-04a_5	SKŘÍŇKA HORNÍ 2 DVEŘOVÁ v horním rámu	1127x300, v.883	1	1.32
NB-04a_6	HORNÍ RAM MASIV 46 včetně zad a spodní nosné police, horní spoje cink	1800x300, v.1546	1	1.32
NB-04a_7	Nerez obklad zad, boku rámu včetně spodku police rámu	1800+300+300, V. 525	1	1.32
	ČÁST NB-04b (zadní část v prostoru)	1800x600, v.2400	1	1.32
NB-04b_1	SKŘÍŇKA SPODNÍ - NIKÁ 2 dveřová na vestavbu 2 mrazících boxů PB-07, dole mřížka atyp, dvířka na mražáky	1200x600, v.854	1	1.32
NB-04b_2	SKŘÍŇKA SPODNÍ S PLNOVÝSUVEM děleným se zásuvkou a stav. policiemi, sokl 100, hliník elox	600x600, v. 854	1	1.32
NB-04b_3	PLÁT SPODNÍCH SKŘÍŇKĚ nerez 46, bez přesahu, zesílený lem se zkosením	1800x600, tl. 46 (30+16)	1	1.32
NB-04b_4	HORNÍ RAM MASIV 46 včetně zad a spodní nosné police, horní spoje cink	1800x300, v.1546	1	1.32
NB-04b_5	3 POLICE S MEZISTĚNAMI do horního nosného rámu	600+2x554x300, v883	2	1.32
NB-05	SESTAVA C KUCH. SKŘÍŇKĚ ZÁZEMÍ (u zdi)	1800x600, v.2400	1	1.32
NB-05_1	SKŘÍŇKA SPODNÍ 1 DVEŘOVÁ pod umyvadlo s polici, sokl 100	600x600, v.854	1	1.32
NB-05_2	SKŘÍŇKA SPODNÍ - NIKÁ 1 DVEŘOVÁ na vestavbu chladničky, sokl atyp mřížka 100	600x600, v.854	1	1.32
NB-05_3	SKŘÍŇKA SPODNÍ S PLNOVÝSUVEM děleným se zásuvkou a stav. policiemi, sokl 100, hliník elox	600x600, v. 854	1	1.32
NB-05_4	PLÁT SPODNÍCH SKŘÍŇKĚ nerez 46 integrován nerez umyvadlo vč. baterie, bez přesahu, zesílený lem se zkosením	1800x600, tl. 46 (30+16)	1	1.32
NB-05_5	SKŘÍŇKA HORNÍ 1 DVEŘOVÁ v horním rámu	536x300, v883	2	1.32
NB-05_6	SKŘÍŇKA HORNÍ S NIKOU NA MW v horním rámu a horní část výklopná dvířka, vsazená záda	600x300, v883	1	1.32
NB-05_7	HORNÍ RAM MASIV 46 včetně zad a spodní nosné police, horní spoje cink	1800x300, v. 1546	1	1.32
NB-05_8	Nerez obklad zad, boku rámu včetně spodku police rámu	1800+300+300, V. 525	1	1.32

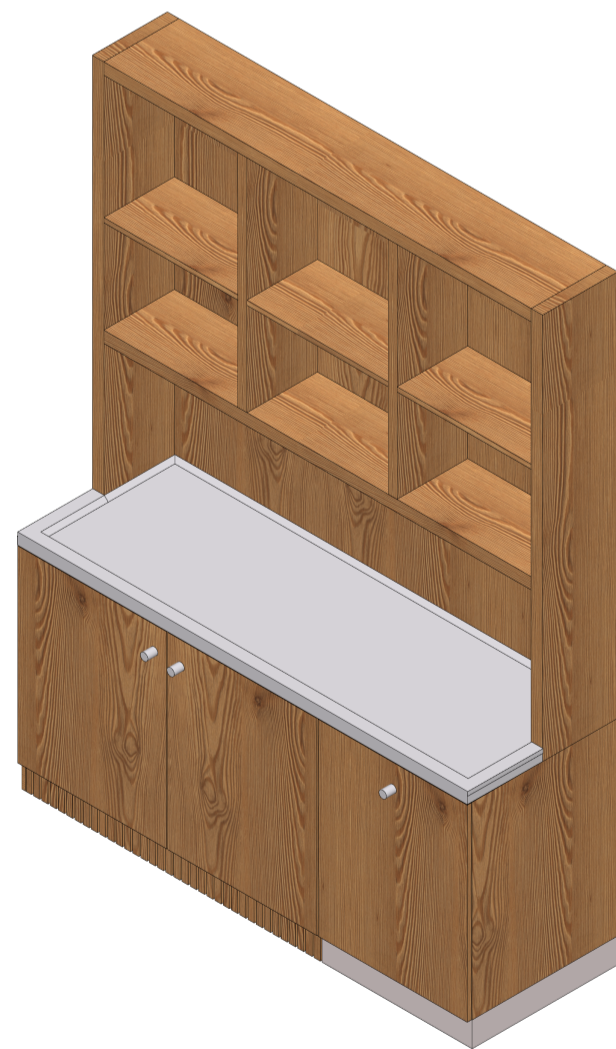
UKÁZKA SMĚRU KRESBY SESTAVY NB-04a



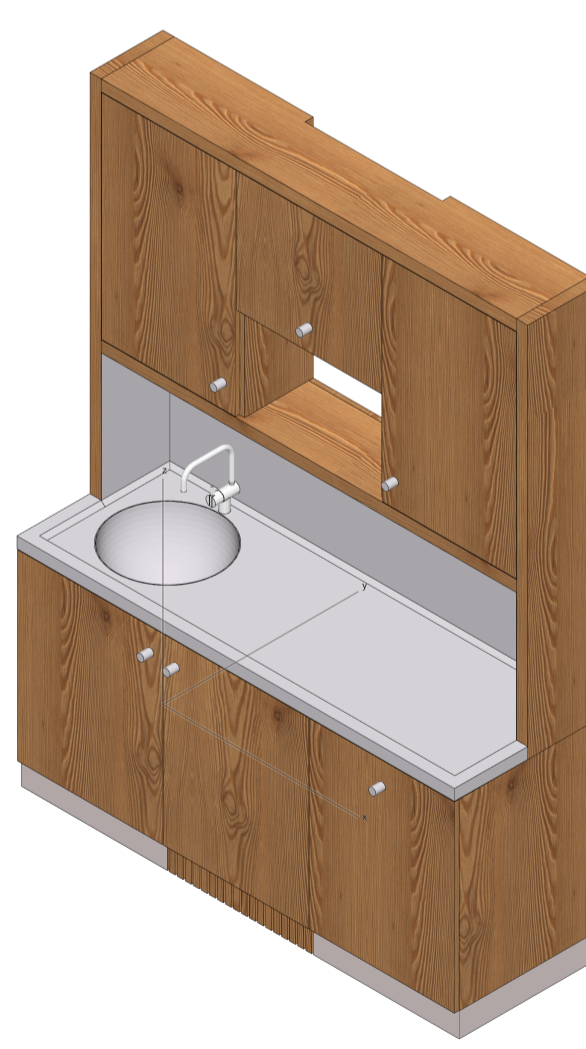
OZN. PRVKU	NÁZEV PRVKU	POČET KUSŮ
NB-04 NB-05	SESTAVA B KUCH. SKŘÍŇKĚ ZÁZEMÍ (zdvojená v prostoru) SESTAVA C KUCH. SKŘÍŇKĚ ZÁZEMÍ (u zdi)	1
ROZMĚRY:	TYP / ATYP	UMÍSTĚNO V MÍSTNOSTECH:
1800x1200, v. 2400, 1800 x 600 v. 2400	ATYP	1.32

VYOBRAZENÍ:

UKÁZKA SMĚRU KRESBY SESTAVY NB-04b



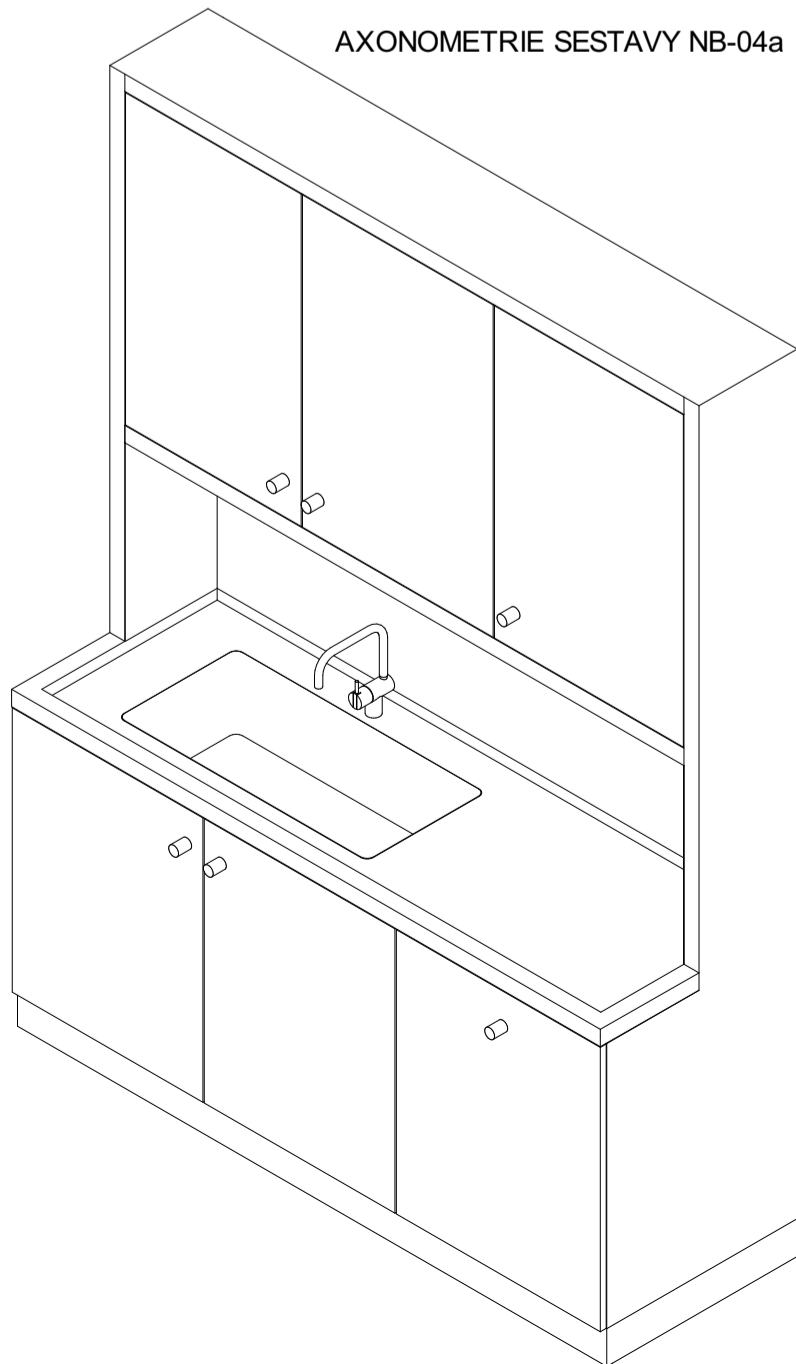
UKÁZKA SMĚRU KRESBY SESTAVY NB-05



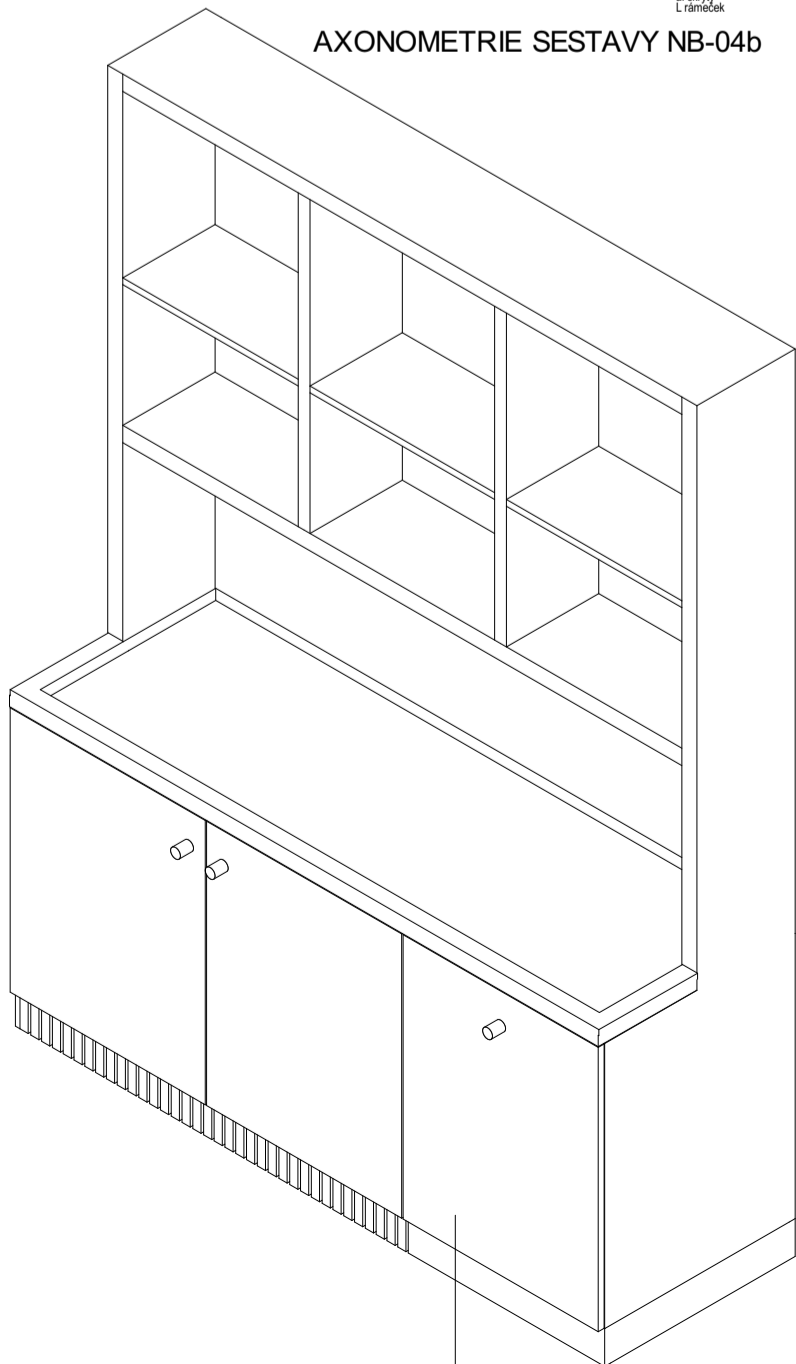
OTOČNÁ KNOBKA S CYLINDRICKÝM ZÁMKEM



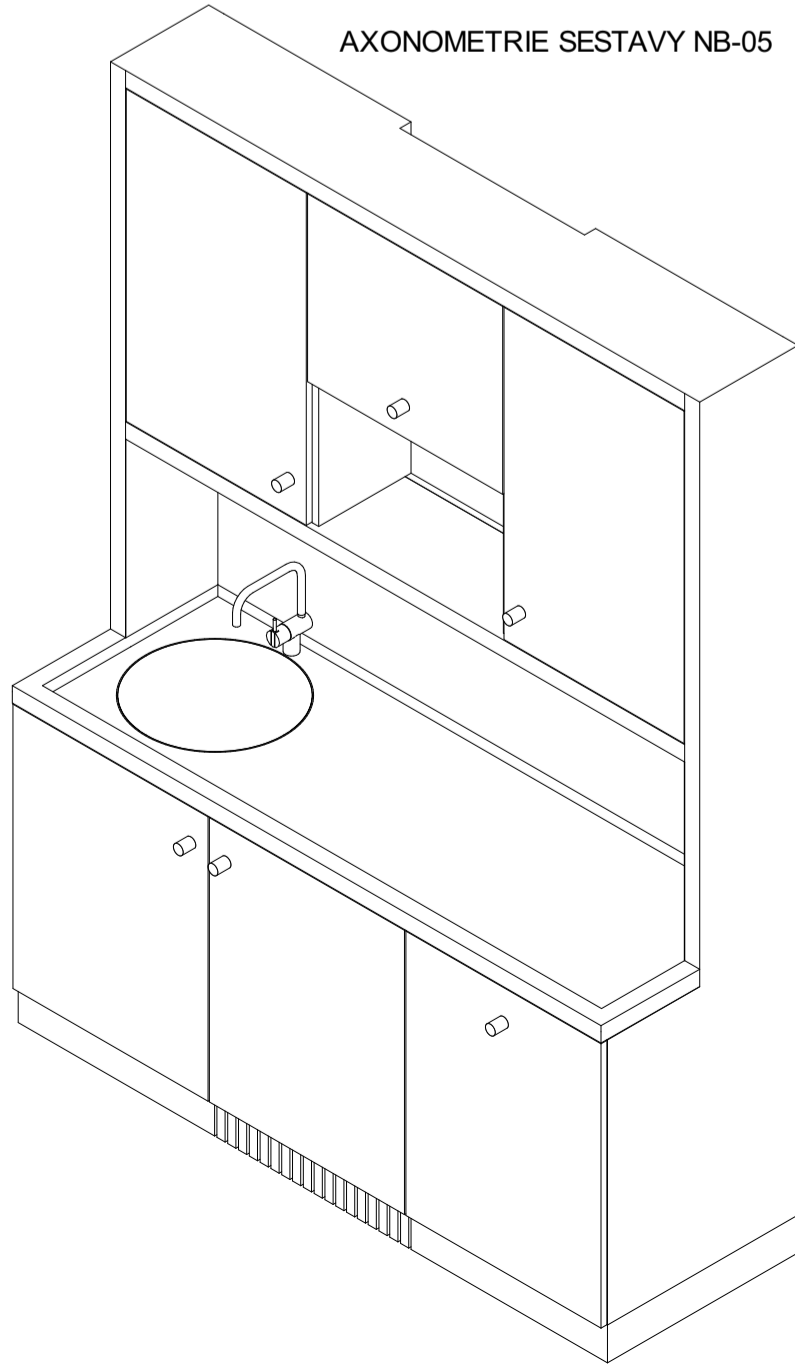
AXONOMETRIE SESTAVY NB-04a



AXONOMETRIE SESTAVY NB-04b



AXONOMETRIE SESTAVY NB-05



POZOR!! POUZE PROJEKTOVÉ ROZMĚRY  
PŘED VÝROBOU JE TŘEBA PROVĚST DOMĚŘENÍ NA HOTOVÉ STAVBĚ A UPRAVIT ROZMĚRY DLE SKUTEČNOSTI

PARAMETRY A POPIS:  
Materiál rámu - masiv 46 mm, dřevina modřín, kresba dřeva svisele a podél, horní nároží spoje na ozuby (cink a rybina)  
Materiál zad - dyhovaná latovka 18-19 mm, povrchová dřevina modřín, sesazenka dyhy oleřivná kniha svisele  
Materiál dvířek, čel zásuvek a výsuvů - dyhovaná latovka 19 - 19 mm, dyha modřín, sesazenka dyhy otevřená kniha svisele  
Materiál korpusu skříněk - dyhovaná latovka 19 - 19 mm, dyha modřín  
Materiál výsuvů a zásuvek - dyhovaná latovka 19 - 19 mm, dyha modřín  
Materiál soklu - konstrukční deska 18 mm, výplně soklových plechů hliník elox, sokl zapuštěný 18 mm pod hranu dvířek a čel  
Materiál plátu - nerez plech vč. hran, př. tl. plátu 46 mm (30+16 mm), zvýšený lem se zkosením po obvodu, tmelení průhledné mezi plátem a zády  
Dřez je integrální součástí plátu, součástí dodávky plátu je i designová baterie  
Kování  
- pínovýšavý kulčkové s tlumením, nosnost 90 kg  
- mřížka soklu atyp, latě masiv 25x15 mm, mezerý 8 mm, skrytý rámeček vnitřní strany z hliníkových L profilů, v. 100  
- úchytky, knobky otočné válcové s cylindrickým zámkem, nerez satín  
Ošetření dyhy a dřeva - sealer matný průhledný s možností omývání - sealer voděodolný omyxvstelný

STANDARDY:  
Výrobek musí splňovat standardy dle ČSN EN 14073 - 1, 2, 3, ČSN EN 16121, ČSN EN 15383, ČSN EN 15628, ČSN EN 15185,6,7, ČSN EN 312-3, ČSN 910102, ČSN EN 14915,

PROJEKTANT:	Ing.arch.akad.arch. Ondřej Svoboda, 0227	autorizace:	Ing.arch.akad.arch. Ondřej Svoboda autorizovaný architekt 0227
POOPIŠ	Ing.arch. Jan Macha, Ph.D.		Atelier Nermile
AUTOR NÁVRHU:	Univerzita Palackého v Olomouci		Nermile B30 Zábřeh 789 01 mobil: +420 603 574 940 E-mail: osvan@osvan.cz
INVESTOR:	Křídlovského 5119 Olomouc 771 47		IČO: 10645101
ADRESA INVESTORA:	Budova č. 47, Šlechtitelů 24127 Olomouc - Holice 779 00		
MÍSTO STAVBY:			
AKCE:	Modernizace a dobudování příměstí části objektu č. 47 PŘF UP Olomouc - Holice		
PROJEKT INTERIÉRU			
ODOL. DOKUMENTACE:			
B - ODDÍL BISTRO			
ČÁST ODDÍLU DOKUMENTACE:			
B3 KNIHA PRVKŮ A STANDARDY ČÁSTI BISTRO			
NÁZEV VÝKRESU:			
NB-04 a 05 SESTAVY ZÁZEMÍ			
REVIZE č.: 5			
17. 10. 2018			
MĚRITKO:			
1 : 20			
ČÍSLO VÝKRESU:			
B3.4			
ČÍSLO PARE:			